

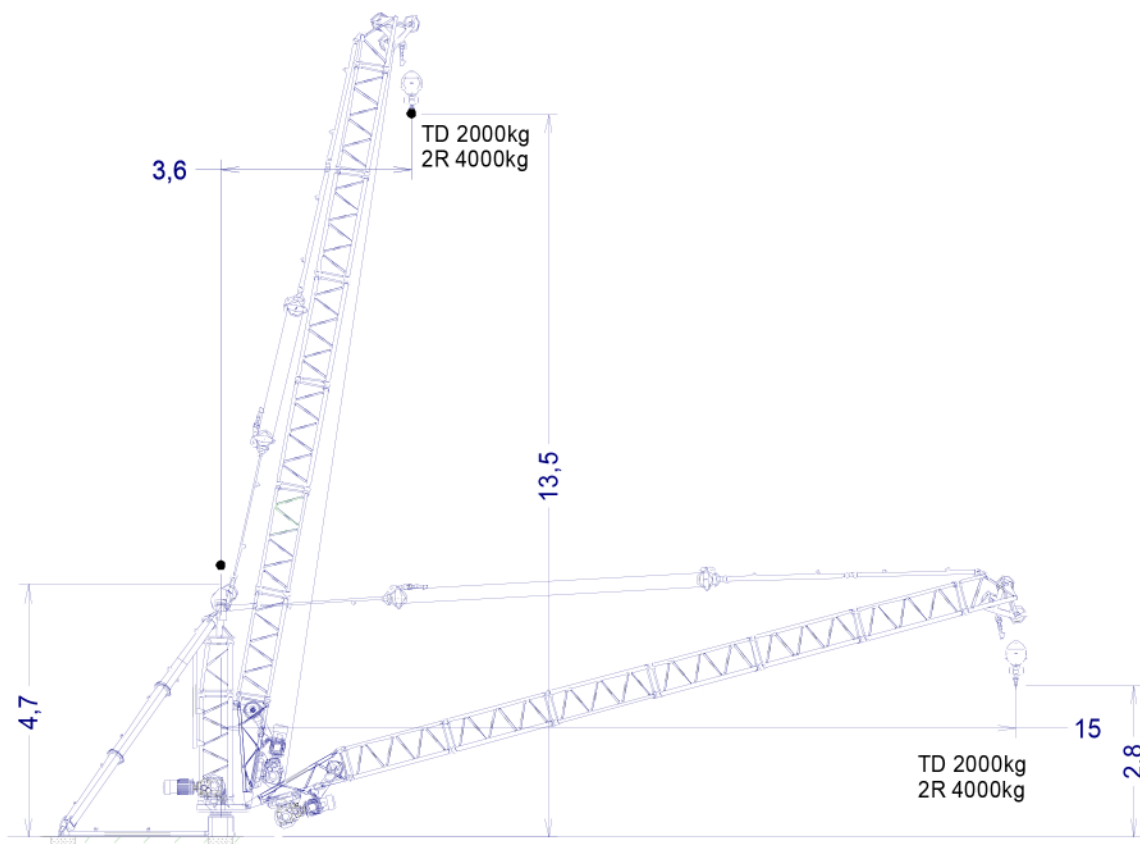
GRUA TORRE / TOWER CRANE

GRUE A TOUR / БАШЕННЫЙ КРАН /

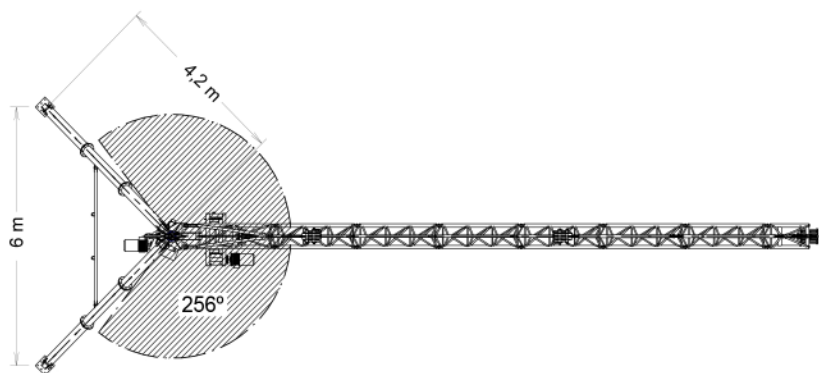
KULE VINÇ / رافعة برجية

J1540**HD**
HEAVY DUTY**DC****CE** FEM 1001

UNE-EN-ISO 9001

**CARGAS / LOADS / CHARGES / НАГРУЗКИ / YÜKLER / الأحمال****J1540.DC**

TD/2R (kg)

CARGAS / LOADS / CHARGES / НАГРУЗКИ / YÜKLER / الأحمال
TD/2R – 2000/4000**TRANSPORTE / TRANSPORT / TRANSPORT**
ТРАНСПОРТИРОВКА / TAŞIMA / نقلTransporte grúa completa / Transport of whole crane /
Transport de la grue complete / Транспортировка
крана в сборе / Komple vinç taşıma / نقل الرافعة كاملةCaja marítima / Liftvan /
Cadre pour transport maritime
Контейнер для транспортировки морским транспортом
Ahşap konteyner
حاوية بحرية

2700x2250x2000mm

JASO EQUIPOS DE OBRAS Y CONSTRUCCIONES, S.L.**FEM 1005 – C25**

Reservado el derecho a modificaciones sin previo aviso. Declinamos toda responsabilidad derivada de la información proporcionada / Subject to modification, without previous warning. This information is supplied without liability / L'entreprise se réserve le droit de procéder à des modifications sans préavis. Nous déclinons toute responsabilité quant aux informations fournies / Мы оставляем за собой право на внесение изменений без предварительного уведомления. Мы снимаем с себя любую ответственность в отношении предоставленной информации / Önceden bildirilmeksizin değiştirilme hakkı saklıdır. Verilen bilgiler için hiçbir sorumluluk kabul etmemekteyiz / حقوق التغيير محفوظة دون إشعار مسبق. دون أدنى مسؤولية عن المعلومات المقدمة.

*opcional *optional *en option *опция *opsiyonel *اختياري			
	EC1040VF 7,5 kW	OG0307 0,24 kW	EP1015 7,5 kW
	t m/min 1 0...40	2 0...20	1,5 min
	t m/min 2 0...20	4 0...10	
	H ≤	TD 425m 2R 212m	400V 50Hz P_{TOTAL}(EC1040VF + OG0307 + EP1015) = 15,24 kW

LISTA DE EMBARQUE / PACKING LIST / LISTE DE COLISAGE / СПИСОК ПОСТАВКИ / ÇEKİ LİSTESİ / قائمة التحميل J1540.DC

DENOMINACIÓN / DENOMINATION / DÉSIGNATION / НАЗВАНИЕ / AÇIKLAMA / اسم	L (m)	A (m)	H (m)	P / W (kg)		
Base punta de torre+orientacion / tower head base + slewing / base du porte-flèche+ orientation / основание верхней секции башни + поворотный механизм/ kule kafa bölümü tabanı + mekanizma/ قاعدة رأس البرج / البرج السفلي			0,547	0,997	0,744	210
Torre asiento pista / Slewing table / Tour pivot / Сиденье площадки / Göbek / آلية الدوران			0,402	0,626	0,626	113
Tramo de pluma - Torre / Jib section - Tower / Tronçon de flèche - Tour / Секция стрелы - Башня / Vom bölümü - Kule / أجزاء الذراع - برج			2,126	0,620	0,779	129
Tramo de pluma I / Jib section I / Tronçon de flèche I / Секция стрелы I / Vom bölümü I / I أجزاء الذراع			2,100	0,575	0,685	86
Punta de pluma / Jib end / Pointe de flèche / Конец стрелы / Vom ucu / مقدمة الذراع			1,174	0,575	1,380	132
Torre inferior / Lower tower / Tour inférieure / Нижняя башня / Alt kule / البرج السفلي			2,100	0,575	0,685	105
Torre superior / Top tower / Tour supérieure / Верхняя башня / üst kule / البرج العلوي			1,096	0,574	0,681	51
Punta de torre / Tower head / Porte-flèche / Верхняя секция башни / Kulenin kafa bölümü / قاعدة رأس البرج			1,099	0,635	1,016	161
Puntal / Pillar / Mât / Стойка / Gergi kolu / دعمة			1,950	-	0,350	94
			1,785	-	0,350	95
Plumín / Auxiliary jib / Fléchette / Дополнительная стрела / Vinç kolu / ريشة اضافية			3,340	-	0,478	58
Polipasto / Hook assembly / Palan / Полуснаст / Kanca takımı / بكرة			0,360	0,402	0,886	197
Pasteca / Reeving block			0,375	0,449	0,468	92
Larguero inferior / Lower crossbar / Traverse inférieure / Нижняя продольная балка / Alt kiriş / عارضة سفلية			3,978	-	0,320	99
Elevación carga / Hoisting / Levage de charge / Подъем груза / Yük kaldırma / رافع الحمولة			1,282	1,250	0,548	345
Elevación pluma / Luffing / Relevage de flèche / Подъем стрелы / Yük kaldırma ve indirme / رافع الذراع			0,591	1,182	0,535	200
Limitador sobrecarga / Overload limiter / Limiteur de surcharge / Ограничитель перегрузки / Aşırı yük sınırlayıcı / محدد الحمولة الزائدة			0,315	0,377	0,339	33
Armario electric / Electrical cupboard / Armoire électrique / Электрический шкаф / Elektrik panosu / خزانة كهربائية			0,360	0,636	0,983	70



JASO EQUIPOS DE OBRAS Y CONSTRUCCIONES, S.L.

Ctra./Rd. Madrid - Irún Km. 415
20.213 IDIAZABAL [Gipuzkoa]
ESPAÑA / SPAIN
P.O. Box, 23 - 20.200 BEASAIN

Tel. +34 943 - 18 70 00
Fax. +34 943 - 18 70 20
E-mail: jaso@jaso.com
http://www.jaso.com

Fecha / Date: 30-04-2014

Reservado el derecho a modificaciones sin previo aviso. Declinamos toda responsabilidad derivada de la información proporcionada / Subject to modification, without previous warning. This information is supplied without liability / L'entreprise se réserve le droit de procéder à des modifications sans préavis. Nous déclinons toute responsabilité quant aux informations fournies / Мы оставляем за собой право на внесение изменений без предварительного уведомления. Мы снимаем с себя любую ответственность в отношении предоставленной информации / Onceden bildirimleक्सин deđiştirilme hakkı saklıdır. Verilen bilgiler için hiçbir sorumluluk kabul etmemekteyiz / حقوق التغيير محفوظة دون إشعار مسبق / بدون أدنى مسؤولية عن المعلومات المقدمة.



HEAVY DUTY S.A.
Panamericana Norte Km 25
Lampa, Santiago
CHILE

Tel: (+56 2) 2 952 7800
E-mail: info@heavyduty.cl
www.heavyduty.cl

Representantes exclusivos en Chile de Jaso.