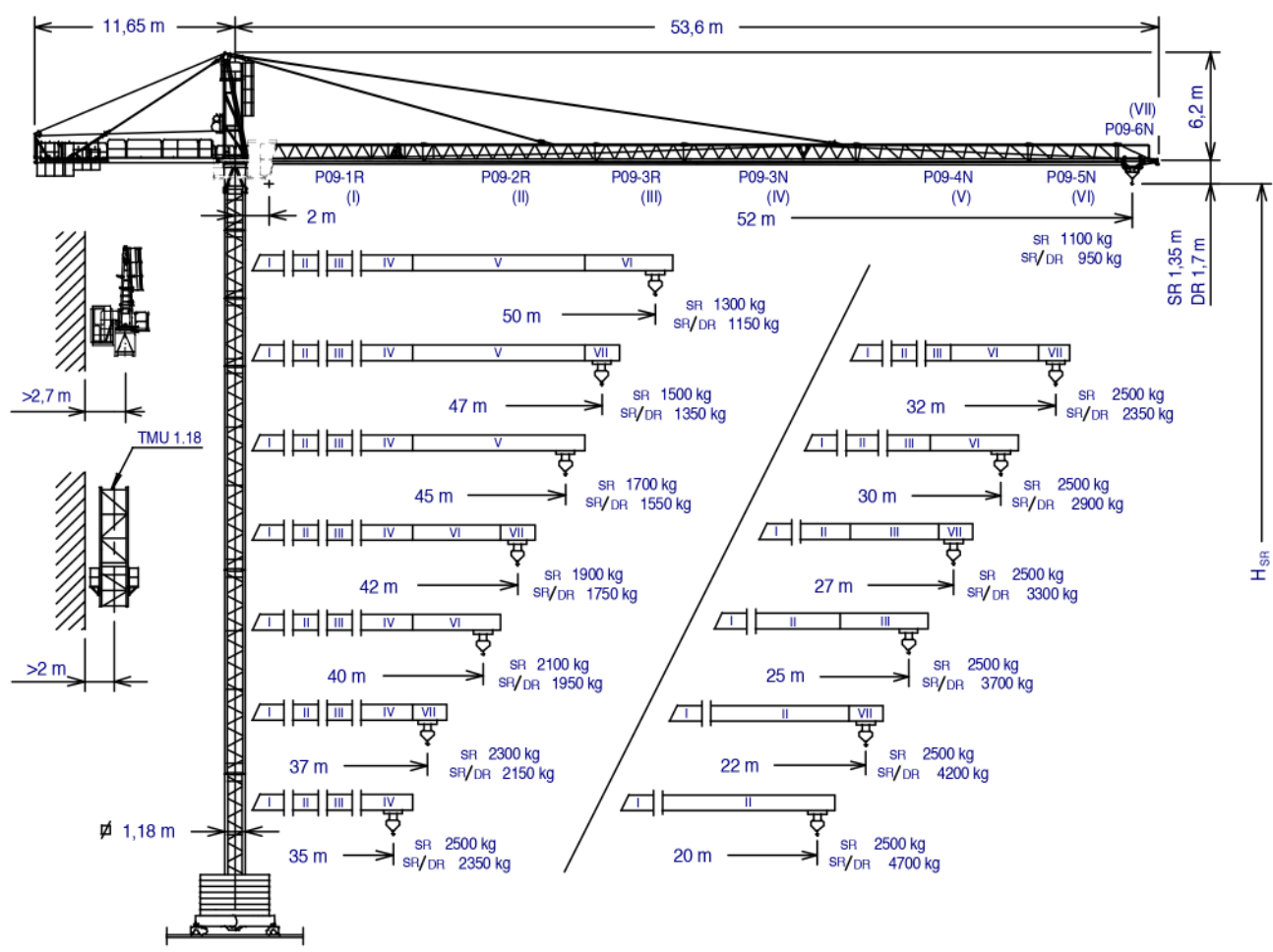


CE EN 14439
 C25

UNE-EN-ISO 9001

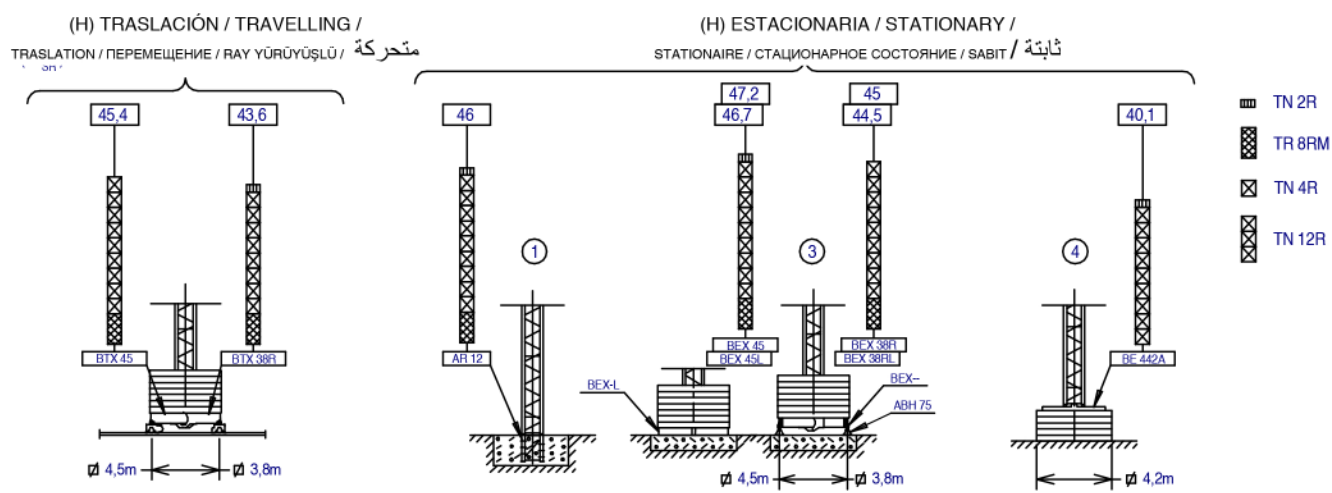


$H_{DR} = H_{SR} - 0,35$
 Altura máxima bajo gancho sin arriostrar (m).
 Maximum height under hook without fastening (m).
 Hauteur maximale sous crochet sans ancrage (m).

$H_{SR} =$
 Максимальная высота под крюком без крепления (m).
 Maksimalna visina pod kancem bez pričvršćenja (m).
 أقصى ارتفاع تحت الخطاف بدون ربط (m)

$H_{SR} - 2$ m.

P09-1R.....	152.40.500	TN 4R.....	137.32.000
P09-2R.....	152.41.000	TN 2R.....	152.32.000
P09-3R.....	152.42.000	BTX 45/BEX 45.....	137.20.500
P09-3N.....	149.42.000	BTX 38R/BEX 38R.....	137.20.000
P09-4N.....	149.43.000	ABH 75.....	152.23.000
P09-5N.....	149.44.000	AR 12.....	137.21.000
P09-6N.....	149.45.000	BE 442A.....	138.24.800
TN 12R.....	137.31.000	TMU 1.18.....	202.35.500
TR 8RM.....	202.30.000		



LISTA DE EMBARQUE / PACKING LIST / LISTE DE COLISAGE / СПИСОК ПОСТАВКИ / ÇEKİ LİSTESİ / قائمة التحميل J52NS

DENOMINACIÓN / DENOMINATION / DESIGNATION / НАЗВАНИЕ / AÇIKLAMA / اسم		L [m]	A [m]	H [m]	P / W [kg]
Torre / Tower / Tour Bашня / Kule / برج	TR 8RM TN 12R TN 4R TN 2R	8,07 12,01 4,15 2,37	1,19 1,19 1,19 1,19	1,19 1,19 1,19 1,19	2575 3715 1407 770
Torre asiento pista + base punta de torre + orientación Slewing table + tower head base + slewing mechanism Tour pivot + base du porte-flèche + mécanisme d'orientation Сиденье площадки + основание верхней секции башни + поворотный механизм Göbek + kule kafa bölümü tabanı+mekanizma برج وحدة الدوارن + قاعدة رأس البرج + آلية الدوران		3,14	1,92	2,15	2540
Estructura punta de torre + Elevación / Tower head structure + hoisting Structure porte-flèche + mécanisme de levage / Структура верхней секции башни + подъемный механизм Kule kafa bölümü yapısı+vinç kulesi / هيكل رأس البرج + آلية الرفع		6,48	1,20	2,41	2250
Torre asiento pista + punta de torre + orientación + elevación Slewing table + tower head + slewing + hoisting mechanism Tour pivot + base du porte-flèche + mécanisme d'orientation Сиденье площадки + основание верхней секции башни + поворотный механизм Döner tabla+kule kafa bölümü tabanı+mekanizma برج وحدة الدوارن + قاعدة رأس البرج + الدوران + الرفع		8,12	1,92	2,44	4790
Tramo de pluma Jib section Tronçon de flèche Секция стрелы Bom bölümü أجزاء الذراع	P09 1R (I) P09 2R (II) P09 3R (III) P09 3N (IV) P09-4N (V) P09-5N (VI) P09-6N (VII)	10,13 10,16 5,27 10,15 10,15 5,26 2,13	0,87 0,87 0,87 0,87 0,87 0,87 0,86	1,13 1,14 1,14 1,12 1,03 1,02 1,02	1032 940 425 880 575 295 110
Polipasto / Hook assembly / Palan / Полипаст / Kanca takımı / بكرة	SR DR	0,76 0,76	0,16 0,20	0,96 1,40	160 170
Carro / Trolley / Chariot / Грузовая тележка / Şaryo / عربة	SR DR	1,00 1,04	1,33 1,37	0,73 0,88	160 175
Contrapluma con plataformas / Counterjib with platforms Contre-flèche avec plateformes / Противовесная консоль с платформами / Platformlu kuzyuk / الذراع المقابل مع المنصة		10,70	1,41	0,43	1575
Plataforma y cabina / Platform and cabin / Plateforme et cabine Платформа и кабина / Platform ve kabin / منصة وكابينة		3,69	1,63	2,25	820
Contrapeso / Counterweight / Contrepoids / Grande / Big / Grand / Большой / Büyük / كبير Противовес / Denge ağırlığı / موازنة معاكسة / Pequeño / Small / Petit / Малый / Küçük / صغير		1,08 1,08	0,50 0,50	2,02 1,30	2360 1500
Base grúa Testero largo / Crane base Long carriage Base de la grue. Palonnier long Основание крана. Длинная передняя часть Vinç tabanı. Uzun vinç arabası قاعدة الرافعة بمقدمة طويلة (للكابينة)	BEX 38R BEX 45 BTX 38R BTX 45	6,38 7,37 6,02 7,01	0,84 0,84 1,73 1,62	1,47 1,47 1,73 1,73	3800 4380 5230 5995
Lastre / Ballast / Lest / Балласт Alt ağırlık taşları / ثقل	3,8m - 4,5m BE 442A	4,00 2,09	0,34 0,34	1,30 2,10	4100 3450
Torre de montaje / Jacking cage / Tour de montage / Монтажная башня / Kaldırma kafesi / برج التركيب		7,14	1,76	1,71	3200
Torre de montaje sin puerta, carro, plataforma carro y viga de apoyo Jacking cage without door, trolley, trolley platform and beam assembly Tour de montage sans porte, chariot, plateforme de chariot et poutre de soutien Монтажная башня без двери, грузовой тележки, платформы грузовой тележки и опорной балки Kapisız kaldırma kafesi, vinç köprüsü arabası, vinç köprüsü platformu ve giriş takımı برج التركيب بدون بوابة ، وعربة ومنصة متحركة وعارضة تدعيم	TMU 1.18	7,14	1,76	1,71	2450

LASTRES INFERIORES / LOWER BALLASTS / LESTS INFÉRIEURS / НИЖНИЙ БАЛЛАСТ / ALT AĞIRLIK TAŞLARI / ثقل J52NS

		H (m)	16	22	30	36	40	44	47
BEX 45 / BTX 45	4100 kg	6	8	10	12	16	16	---	---
BEX45L		8	10	12	16	16	---	---	
BEX 38R / BTX 38R		6	8	10	12	16	16	---	---
BEX 38RL		8	10	12	16	16	---	---	
BE 442	3450 kg	31,9	16	40,1	20				

H: Altura bajo gancho / Height under hook / Hauteur maximale sous crochet Высота под крюком / Kanca altı yüksekliği / الارتفاع أسفل الخطاف
 Para alturas intermedias tomar el lastre correspondiente a la altura superior / For intermediate heights take the ballast corresponding to the higher height / Pour les hauteurs intermédiaires, opter pour le lest correspondant à la hauteur immédiatement supérieure / Для промежуточных высот возьмите балласт, соответствующий большей высоте / Orta yükseklikler için daha üst bir yüksekliğe karşılık gelen ağırlığı alıniz. / للارتفاعات البينية يرجى استخدام الثقل العائد للارتفاع الأعلى / حقوق التغيير محفوظة دون إشعار مسبق. دون أدنى مسؤولية عن المعلومات المقدمة / حقوقي التغيير محفوظة دون إشعار مسبق.



JASO EQUIPOS DE OBRAS Y CONSTRUCCIONES, S.L.



FEM 1005 – C25

Reservado el derecho a modificaciones sin previo aviso. Declinamos toda responsabilidad derivada de la información proporcionada / Subject to modification, without previous warning. This information is supplied without liability / L'entreprise se réserve le droit de procéder à des modifications sans préavis. Nous déclinons toute responsabilité quant aux informations fournies / Мы оставляем за собой право на внесение изменений без предварительного уведомления. Мы снимаем с себя любую ответственность в отношении предоставленной информации / Önceden bildirilmeksizin değiştirilme hakkı saklıdır. Verilen bilgiler için hiçbir sorumluluk kabul etmemekteyiz / المقدمتة عن المعلومات المقدمة / دون أدنى مسؤولية عن المعلومات المقدمة / حقوقي التغيير محفوظة دون إشعار مسبق.

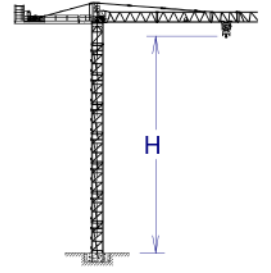
Fecha / Date: 06-05-2014

T	H						H	T	
1	4,5	TN 4R	137.32.000	TN 4R	TN 4R	TN 4R	TN 4R	4,5	1
2	8,5	TN 4R		TN 4R	TN 4R	3,93	TN 4R	8,5	2
3	20,3	TN 12R	137.31.000	TN 12R	TN 12R		TN 12R	20,3	3
4	32,1	TN 12R		TN 12R	TN 12R		TN 12R	32,1	4
5	39,9	TR 8FM	202.30.000	TR 8FM	TR 8FM		TR 8FM	39,9	5
6	43,8	TX-90/TXCR	202.36.500	T 3-90	T 3-90	0,83	T 3-90	43,8	6
7	46,7					2,95		46,7	7
8	49,7					5,82		49,7	8
9	58,3	T6-150A	161.31.300	T6-150A	T6-150A		T6-150A	52,5	8
		T6-150	161.31.000	TL20/ Tx 150	161.36.000		TL20/ Tx 150	56,3	9
		AN 150		TL20	153.31.000		TL20	60,2	10
		AN 90		TL20	3,89		TL20	64,1	11
		AN 150	161.21.000	AS 20	160.21.010		AS 20	68	12
		AN 150	161.21.050	ASD 20/24	160.21.080		ASD 20/24	71,9	13
		AL 20	153.21.800	ASR 20	160.21.200		ASR 20	75,8	14
		ALD 20	160.21.250	ASRD 20/24	156.21.000		ASRD 20/24	79,8	15

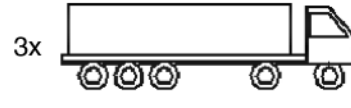
AR 12 137.21.000
 ARD 12 137.21.800
 AN 90 133.21.000
 AND 90 133.21.800
 AN 150 161.21.000
 AN 150 161.21.050
 AL 20 153.21.800
 ALD 20 160.21.250
 AS 20 160.21.010
 ASD 20/24 160.21.080
 ASR 20 160.21.200
 ASRD 20/24 156.21.000

T: Torre / Tower / Tour / Башни / Kuleler / أبراج
 H: Altura / Height / Hauteur / Высота / Yükseklik / ارتفاع

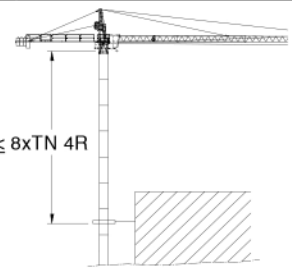
Transporte / Transport / Transport / Транспортировка / Taşıma / نقل



H=46 m + AR12

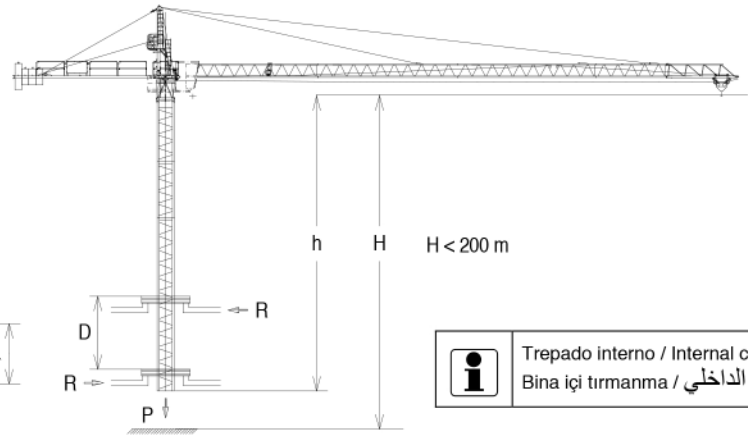


3x HIGH CUBE 40'



Otras configuraciones de torre / Other tower configuration / Autres configurations / Прочие конфигурации / Diğer konfigürasyonlar / مكونات أخرى

TREPADO / CLIMBING / TÉLESCOPAGE / ЛЕСТНИЦА / TIRMANMA / التسلق J52NS



$h_{max} = 3 \times TR4RT + 6 \times TN4R$

	▶	■
h (m)	36	
D (m)	6 - 10	
P (KN)	486	436
Rmax (KN)	153	385

TR4RT: 800.32.100

Trepado interno / Internal climbing. / Télescopage intérieur / Внутренняя лестница / Bina içi tirmanma / التسلق الداخلي

- Wiento fuera de servicio / Out of service wind / Vitesse du vent hors service / Ветровая нагрузка в покое / Rüzgar devre dışı / الريح خارج الخدمة
- Consultar / Consult / Nous consulter / Консультируйтесь / Danışınız / الرجوع إلى
- En servicio / In service / En service / В работе / Devrede / في الخدمة
- Fuera de servicio / Out of service / Hors service / В покое / Devre dışı / خارج الخدمة



JASO EQUIPOS DE OBRAS Y CONSTRUCCIONES, S.L.

Ctra./Rd. Madrid - Irún Km. 415
 20.213 IDIAZABAL [Gipuzkoa]
 ESPAÑA / SPAIN
 P.O. Box, 23 - 20.200 BEASAIN
 Tel. +34 943 - 18 70 00
 Fax. +34 943 - 18 70 20
 E-mail: jaso@jaso.com
 http://www.jaso.com

Fecha / Date: 06-05-2014

Reservado el derecho a modificaciones sin previo aviso. Declinamos toda responsabilidad derivada de la información proporcionada / Subject to modification, without previous warning. This information is supplied without liability / L'entreprise se réserve le droit de procéder à des modifications sans préavis. Nous déclinons toute responsabilité quant aux informations fournies / Мы оставляем за собой право на внесение изменений без предварительного уведомления. Мы снимаем с себя любую ответственность в отношении предоставленной информации / Önceden bildirilmeksizin değiştirilme hakkı saklıdır. Verilen bilgiler için hiçbir sorumluluk kabul etmemekteyiz / حقوق التغيير محفوظة دون اشعار مسبق. دون أدنى مسؤولية عن المعلومات المقدمة



HEAVY DUTY S.A.
 Panamericana Norte Km 25
 Lampa, Santiago
 CHILE

Tel: (+56 2) 2 952 7800
 E-mail: info@heavyduty.cl

www.heavyduty.cl

Representantes exclusivos en Chile de Jaso.