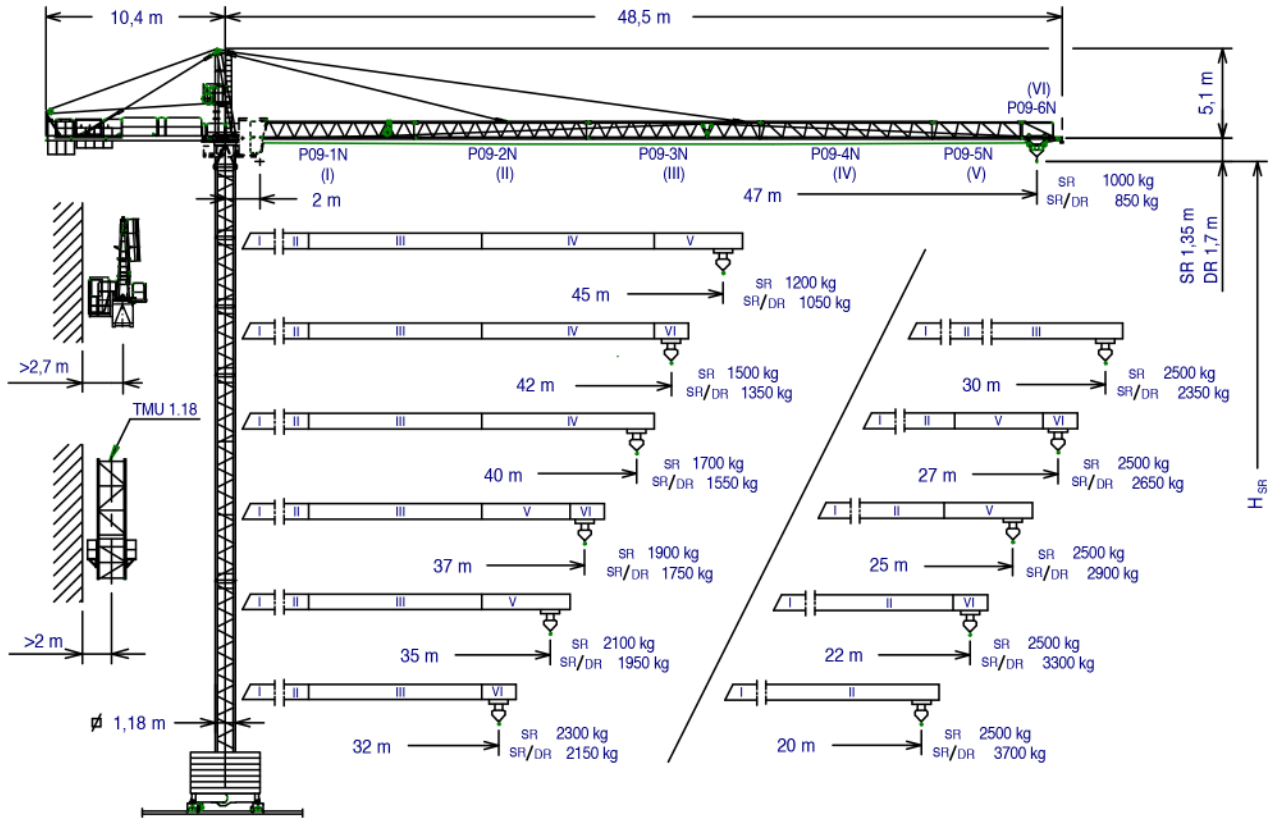


CE EN 14439  
 C25

UNE-EN-ISO 9001



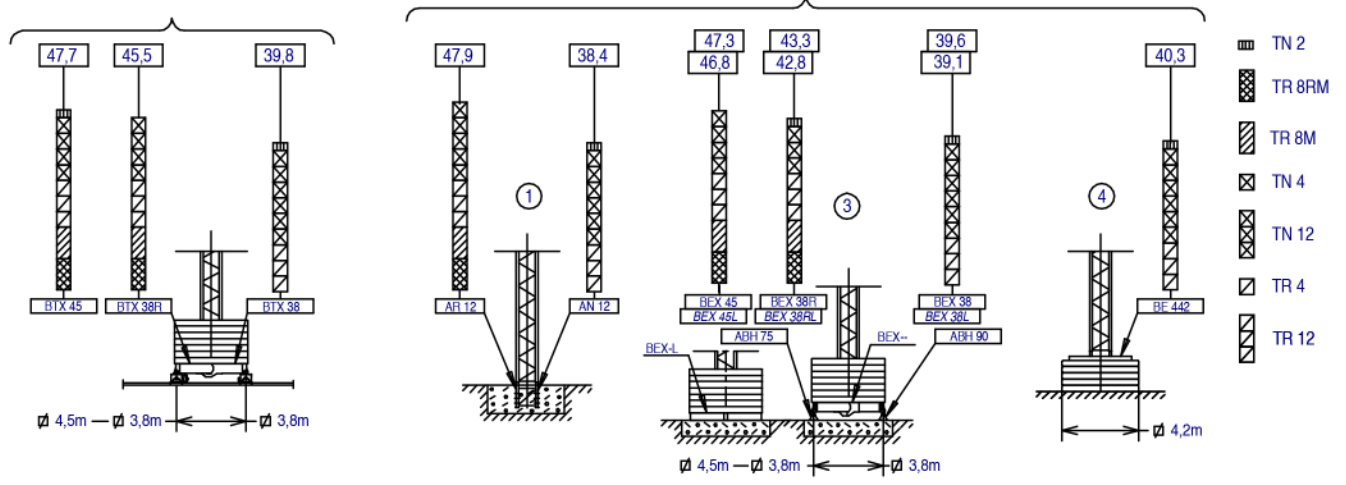
$H_{SR}$  =  
 Altura máxima bajo gancho sin arriostrar (m).  
 Maximum height under hook without fastening (m).  
 Hauteur maximale sous crochet sans ancrage (m).  
 Максимальная высота под крюком без крепления (m).  
 Bağlantısız maksimum kanca altı yüksekliği (m).  
 أقصى ارتفاع تحت الخطاف بدون ربط (m)

$H_{SR} - 2$  m.

P09-1N	149.40.500	TN 4	146.32.000
P09-2N	149.41.000	TN 2	146.32.500
P09-3N	149.42.000	BTX 45/BEX 45	137.20.500
P09-4N	149.43.000	BTX 38R/BEX 38R	137.20.000
P09-5N	149.44.000	BTX 38/BEX 38	149.20.000
P09-6N	149.45.000	ABH 90	146.23.000
TR 12	146.30.000	ABH 75	152.23.000
TN 12	146.31.000	AR 12	137.21.000
TR 8RM	202.30.000	AN 12	146.21.000
TR 8M	146.30.800	BE 442	146.24.850
TR 4	800.32.300	TMU 1.18	202.35.500

(H) TRASLACIÓN / TRAVELLING /  
 TRASLATION / ПЕРЕМЕЩЕНИЕ / RAY YÜRÜYÜŞLÜ / متحركة







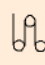
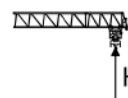




(H) ESTACIONARIA / STATIONARY /  
 STATIONAIRE / СТАЦИОНАРНОЕ СОСТОЯНИЕ / SABIT / ثابتة



SR (t)	Cargas máximas / Maximum loads / Charges maximales / Максимальные нагрузки / Maksimum yük / أقصى حمولة SR1-2 t / SR2-2,5 t													2 t - 2,5 t @...[m]
	Alcance del gancho [m] / Hook reach [m] / Portée du crochet (m) / Радиус действия крюка (m) / Kancanın yüksekliği (m) / مدى الخطاف													
[m]	47	45	42	40	37	35	32	30	27	25	22	20		
47m	1	1,05	1,14	1,21	1,33	1,42	1,57	1,7	1,9	2-2,07	2-2,38	2-2,5	25,8-21,1	
45m	—	1,2	1,3	1,37	1,5	1,6	1,77	1,9	2-2,14	2-2,32	2-2,5	2-2,5	28,8-23,5	
42m	—	—	1,5	1,6	1,73	1,85	2-2,04	2-2,2	2-2,45	2-2,5	2-2,5	2-2,5	32,5-26,6	
40m	—	—	—	1,7	1,85	1,97	2-2,18	2-2,34	2-2,5	2-2,5	2-2,5	2-2,5	34,6-28,2	
37m	—	—	—	—	1,9	2-2,02	2-2,23	2-2,39	2-2,5	2-2,5	2-2,5	2-2,5	35,3-28,8	
35m	—	—	—	—	—	2-2,1	2-2,32	2-2,48	2-2,5	2-2,5	2-2,5	2-2,5	35-29,8	
32m	—	—	—	—	—	—	2-2,3	2-2,47	2-2,5	2-2,5	2-2,5	2-2,5	32-29,6	
30m	—	—	—	—	—	—	—	2-2,5	2-2,5	2-2,5	2-2,5	2-2,5	30	
27m	—	—	—	—	—	—	—	—	2-2,5	2-2,5	2-2,5	2-2,5	27	
25m	—	—	—	—	—	—	—	—	—	2-2,5	2-2,5	2-2,5	25	
22m	—	—	—	—	—	—	—	—	—	—	2-2,5	2-2,5	22	
20m	—	—	—	—	—	—	—	—	—	—	—	2-2,5	20	

SR / DR (t)	Cargas máximas / Maximum loads / Charges maximales / Максимальные нагрузки / Maksimum yük / أقصى حمولة SR1 / DR— 2 t / 4 t SR2 / DR— 2,5 t / 5 t													2 t - 2,5 t 4 t - 5 t @...[m]
	Alcance del gancho [m] / Hook reach [m] / Portée du crochet (m) / Радиус действия крюка (m) / Kancanın yüksekliği (m) / مدى الخطاف													
[m]	47	45	42	40	37	35	32	30	27	25	22	20	15	
47m	0,85	0,9	0,99	1,06	1,18	1,27	1,42	1,54	1,75	1,92	2-2,23	2-2,5 2,5	2-2,5 3,45	24,5 - 19,4 13,1 - 10,7
45m	—	1,05	1,15	1,22	1,35	1,46	1,62	1,76	1,99	2-2,2	2-2,5 2,53	2-2,5 2,82	2-2,5 3,9	26,9 - 22,3 14,6 - 11,9
42m	—	—	1,35	1,45	1,58	1,7	1,88	2-2,05	2-2,3	2-2,5 2,52	2-2,5 2,91	2-2,5 3,25	2-2,5 4 4,45	30,5 - 25,2 16,5 - 13,4
40m	—	—	—	1,55	1,7	1,82	2-2,03	2-2,19	2-2,47	2-2,5 2,7	2-2,5 3,12	2-2,5 3,47	2-2,5 4 4,75	32,4 - 26,8 17,6 - 14,3
37m	—	—	—	—	1,75	1,87	2-2,08	2-2,24	2-2,5 2,53	2-2,5 2,77	2-2,5 3,19	2-2,5 3,55	2-2,5 4 4,86	33,1 - 27,3 17,9 - 14,6
35m	—	—	—	—	—	1,95	2-2,16	2-2,34	2-2,5 2,63	2-2,5 2,88	2-2,5 3,32	2-2,5 3,69	2-2,5 4 5	34,3 - 28,3 18,6 - 15,1
32m	—	—	—	—	—	—	2-2,15	2-2,32	2-2,5 2,61	2-2,5 2,85	2-2,5 3,29	2-2,5 3,66	2-2,5 4 5	32 - 28,1 18,4 - 15
30m	—	—	—	—	—	—	2-2,35	2-2,5 2,65	2-2,5 2,89	2-2,5 3,34	2-2,5 3,71	2-2,5 4 5	30 - 28,4 18,7 - 15,2	
27m	—	—	—	—	—	—	—	2-2,5 2,65	2-2,5 2,9	2-2,5 3,33	2-2,5 3,7	2-2,5 4 5	27 - 27 18,6 - 15,2	
25m	—	—	—	—	—	—	—	—	2-2,5 2,9	2-2,5 3,34	2-2,5 3,72	2-2,5 4 5	25 - 25 18,7 - 15,2	
22m	—	—	—	—	—	—	—	—	—	2-2,5 3,3	2-2,5 3,67	2-2,5 4 5	22 - 22 18,5 - 15	
20m	—	—	—	—	—	—	—	—	—	—	2-2,5 3,7	2-2,5 4 5	20 - 20 18,6 - 15,1	

CARACTERISTICAS DE MECANISMOS / MECHANISMS FEATURES / CARACTÉRISTIQUES DES MÉCANISMES / ХАРАКТЕРИСТИКИ МЕХАНИЗМОВ / MEKANİZMALARIN ÖZELLİKLERİ / الخصائص الآلية / J47NS

*opcional *optional *en option *опция *opsiyonel *اختياري								
	EC2566 SR2 18,4 kW	EC2580 SR1 18,4 kW	*EC2566VF SR2 18,4 kW	*EC33100VF SR2 24,2 kW	2,8/3,8 / 4,5m TG825VF 2x3 kW	OG708VF 5,5 kW	TC360VF 1,8 kW	TH1010 9,2 kW
 m/min	1,3   2,5   2,5 64   32   8	1,1   2   2 82   41   10	1,3   2,5 0..64   0..32	1,1   2,5 0..102   0..51	0...25 m/min	0...0,2 0,2...0,4 0,4...0,8 r/min / sl/min	0...15 15...30 30...60 m/min	1 m/min
 m/min	2,6   5   5 32   16   4	2,2   4   4 41   20,5   5	2,6   5 0..32   0..16	2,2   5 0..51   0..25,5				
	H ≤ SR 189 m DR 94,5 m					P <sub>TOTAL</sub> (EC2566(VF)/EC2580 + OG708VF + TC360VF) = 25,7 kW P <sub>TOTAL</sub> (*EC33100VF+ OG708VF + TC360VF) = *31,5 kW		
						EC2566 EC2580 TH1010	kW +20% m/min +20%	



JASO EQUIPOS DE OBRAS Y CONSTRUCCIONES, S.L.

FEM 1005 – C25

Reservado el derecho a modificaciones sin previo aviso. Declinamos toda responsabilidad derivada de la información proporcionada / Subject to modification, without previous warning. This information is supplied without liability / L'entreprise se réserve le droit de procéder à des modifications sans préavis. Nous déclinons toute responsabilité quant aux informations fournies / Мы оставляем за собой право на внесение изменений без предварительного уведомления. Мы снимаем с себя любую ответственность в отношении предоставленной информации / Onceden bildirilmeksizin değiştirilme hakkı saklıdır. Verilen bilgiler için hiçbir sorumluluk kabul etmemekteyiz / حقوق التغيير محفوظة دون إشعار مسبق. دون أدنى مسؤولية عن المعلومات المقدمة.

**LISTA DE EMBARQUE / PACKING LIST / LISTE DE COLISAGE / СПИСОК ПОСТАВКИ / ÇEKİ LİSTESİ / قائمة التحميل J47NS**

DENOMINACIÓN / DENOMINATION / DÉSIGNATION / НАЗВАНИЕ / AÇIKLAMA / اسم		L [m]	A [m]	H [m]	P / W [kg]	
Torre / Tower / Tour	TR 8RM - TR 8M TR 12 - TN 12 TN 4RA - TN 4	8,07 12,01 4,06-4,09	1,19 1,19 1,19	1,19 1,19 1,19	2575-2515 2840-2780 1100-1055	
Башня / Kule / برج	TR 4 TN 2	3,96 2,29	1,18 1,19	1,18 1,19	1070 785	
Torre asiento pista + base punta de torre + orientación / Slewing table + tower head base + slewing mechanism Tour pivot + base du porte-flèche + mécanisme d'orientation Сиденье площадки + основание верхней секции башни + поворотный механизм Göbek +kule kafa bölümü tabanı+mekanizma برج وحدة الدوران + قاعدة رأس البرج + آلية الدوران			2,94	1,65	2,15	2100
Estructura punta de torre + Elevación / Tower head structure + hoisting Structure porte-flèche + mécanisme de levage / Структура верхней секции башни + подъемный механизм Kule kafa bölümü yapısı+vinç kulesi / هيكل رأس البرج + آلية الرفع			5,46	1,19	2,31	1990
Torre asiento pista + punta de torre + orientación + elevación Slewing table + tower head + slewing + hoisting mechanism Tour pivot + base du porte-flèche + mécanisme d'orientation Сиденье площадки + основание верхней секции башни + поворотный механизм Döner tabla+kule kafa bölümü tabanı+mekanizma برج وحدة الدوران + قاعدة رأس البرج + الدوران + الرفع			6,97	1,65	2,42	4090
Tramo de pluma Jib section Tronçon de flèche Секция стрелы Bom bölümü أجزاء الذراع		P09 1N (I) P09 2N (II) P09 3N (III) P09 4N (IV) P09 5N (V) P09-6N (VI)	10,13 10,16 10,15 10,15 5,26 2,13	1 0,87 0,87 0,87 0,87 0,86	1,13 1,14 1,12 1,03 1,02 1,02	1020 940 880 575 295 110
Polipasto / Hook assembly / Palan / Полиспаст / Kanca takımı / بكرة		SR DR	0,76 0,76	0,16 0,20	0,96 1,40	160 170
Carro / Trolley / Chariot / Грузовая тележка / Şaryo / عربة		SR DR	1,00 1,04	1,33 1,37	0,73 0,88	160 175
Contrapluma con plataformas / Counterjib with platforms Contre-flèche avec plateformes / Противовесная консоль с платформами / Platformlu kuyruk / الذراع المقابل مع المنصة			9,45	1,41	0,43	1460
Plataforma y cabina / Platform and cabin / Plateforme et cabine Платформа и кабина / Platform ve kabin / منصة وكابينة			3,69	1,63	2,25	820
Contrapeso / Counterweight / Contrepoids / Grande / Big / Grand / Большой / Büyük / كبير Противовес / Denge ağırlığı / موازن معاكسة / Pequeno / Small / Petit / Малый / Küçük / صغير			1,08 1,08	0,50 0,50	2,02 1,30	2360 1500
Lastre / Ballast / Lest / Балласт Alt ağırlık taşları / ثقل BE 442		3,8m - 4,5m 	4,00 2,09	0,34 0,34	1,30 2,10	4100 3450
Torre de montaje / Jacking cage / Tour de montage / Монтажная башня / Kaldırma kafesi / برج التركيب		TMU 1.18	7,14	1,76	1,71	3200
Torre de montaje sin puerta, carro, plataforma carro y viga de apoyo Jacking cage without door, trolley, trolley platform and beam assembly Tour de montage sans porte, chariot, plateforme de chariot et poutre de soutien Монтажная башня без двери, грузовой тележки, платформы грузовой тележки и опорной балки Kapsız kaldırma kafesi, vinç köprüsü arabası, vinç köprüsü arabası platformu ve kiriş takımı برج التركيب بدون بوابة ، وعربة ومنصة متحركة و عارضة تدعيم			7,14	1,76	1,71	2450

**LASTRES INFERIORES / LOWER BALLASTS / LESTS INFÉRIEURS / НИЖНИЙ БАЛЛАСТ / ALT AĞIRLIK TAŞLARI / ثقل J47NS**

		H (m)	18	22	30	40	44	47,7
BEX 45 / BTX 45		4100 kg	6	8	10	12	14	14
BEX45L			8	10	12	14	14	
BEX 38R / BTX 38R			6	8	10	12	14	-----
BEX 38 / BTX 38			6	8	10	12	-----	-----
BEX 38RL			8	10	12	14	-----	
BEX 38L			8	10	12	-----	-----	
		H (m)	30			40,3		
BE 442		3450 kg	16			20		

H: Altura bajo gancho / Height under hook / Hauteur maximale sous crochet / Высота под крюком / Kanca altı yüksekliği / الارتفاع أسفل الخطاف  
 Para alturas intermedias tomar el lastre correspondiente a la altura superior / For intermediate heights take the ballast corresponding to the higher height / Pour les hauteurs intermédiaires, opter pour le lest correspondant à la hauteur immédiatement supérieure / Для промежуточных высот возьмите балласт, соответствующий большей высоте / Orta yükseklikler için daha üst bir yüksekliğe karşılık gelen ağırlığı alın. / لارتفاعات البينية يرجى استخدام الثقل العائد للارتفاع الأعلى



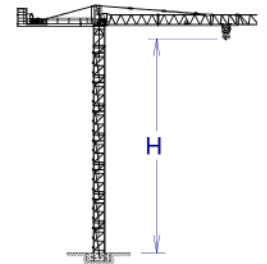
T	H							H	T
1	4,5	TN 4 146.32.000	TN 4	TN 4	TN 4	TN 4	TN 4	4,5	1
2	8,4						3,96	8,4	2
3	12,4		TN 12	TN 12	TN 12	TN 12	TN 12		
4	24,3	TN 12 146.31.000					11,88	20,3	3
5	36,2		TR 12	TR 12	TR 12	TR 12	TR 12		
6	44	TR 12 146.30.000					11,88	32,2	4
			TR 8M	TR 8M	TR 8M	TR 8M	TR 8M		
							7,86	40,1	5
		TR 8M 146.30.800							
			TX-90 / TXXR	TX-90 / TXXR	TX-90 / TXXR	TX-90 / TXXR	TX-90 / TXXR 202.36.500		
			T 3-90	T 3-90	T 3-90	T 3-90	0,83	43,9	6
		AR 12					2,95	46,8	7
		8 49,7							
		9 52,9					5,82	52,6	8
			T6-150A	T6-150A	T6-150A	T6-150A			
			TL20 / Tx 150 161.31.300	TL20 / Tx 150 161.36.000	TL20 / Tx 150 153.31.000	TL20 / Tx 150 153.31.000	3,93	56,5	9
			T6-150	T6-150	T6-150	T6-150	3,89	60,4	10
			AN 90						
			AN 150						
			TS20A	TS20A	TS20A	TS20A	3,87	64,3	11
			TS20	TS20	TS20	TS20	3,87	68,2	12
			AS 20	AS 20	AS 20	AS 20	3,87	72,1	13
			ASR 20	ASR 20	ASR 20	ASR 20	3,87	76	14
			ASRD 20/24	ASRD 20/24	ASRD 20/24	ASRD 20/24	3,87	79,8	15
			ASR 20	ASR 20	ASR 20	ASR 20	3,87	83,8	16
			ASRD 20/24	ASRD 20/24	ASRD 20/24	ASRD 20/24			

AR 12 137.21.000  
ARD 12 137.21.800  
AN 90 133.21.000  
AND 90 133.21.800  
AN 150 161.21.000  
AND 150 161.21.050  
AL 20 153.21.800  
ALD 20 160.21.250  
AS 20 160.21.010

AN 90 160.21.080  
ASR 20 160.21.200  
ASRD 20/24 156.21.000

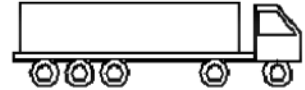
T: Torre / Tower / Tour / Башни / Kuleler / أبراج  
H: Altura / Height / Hauteur / Высота / Yükseklik / ارتفاع

Transporte / Transport / Transport / Транспортировка / Taşıma / نقل



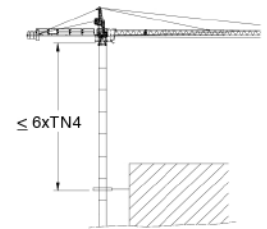
H=38,4 + AN12

2x



3x

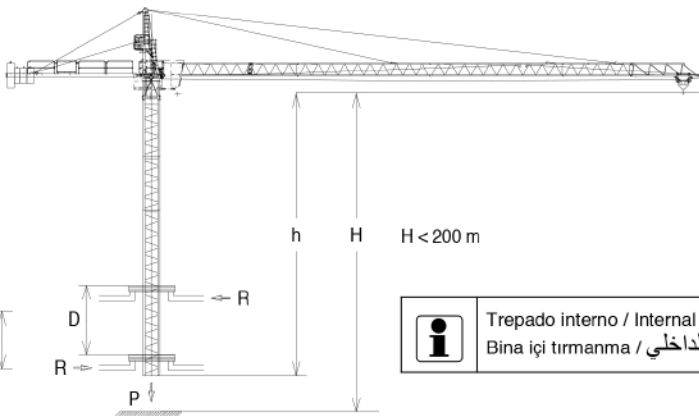
HIGH CUBE 40'



≤ 6xTN4



Otras configuraciones de torre / Other tower configuration / Autres configurations / Прочие конфигурации / Diğer konfigürasyonlar / مكونات أخرى



h<sub>max</sub>: 3xTR4 + 6xTN4

	▶	■
h (m)	36	
D (m)	8,7 - 10	
P (KN)	446	396
Rmax (KN)	96	252

TR4: 800.32.300



Trepado interno / Internal climbing. / Télescopage intérieur / Внутренняя лестница / Bina içi tirmanma / التسلق الداخلي



Viento fuera de servicio / Out of service wind / Vitesse du vent hors service / Ветровая нагрузка в покое / Rüzgar devre dışı / الريح خارج الخدمة

Consultar / Consult / Nous consulter / Консультируйтесь / Danışınız / الرجوع إلى

▶ En servicio / In service / En service / В работе / Devrede / في الخدمة

■ Fuera de servicio / Out of service / Hors service / В покое / Devre dışı / خارج الخدمة



JASO EQUIPOS DE OBRAS Y CONSTRUCCIONES, S.L.

Ctra./Rd. Madrid - Irún Km. 415  
20.213 IDIAZABAL [Gipuzkoa]  
ESPAÑA / SPAIN  
P.O. Box, 23 - 20.200 BEASAIN

Tel. +34 943 - 18 70 00  
Fax. +34 943 - 18 70 20  
E-mail: jaso@jaso.com  
http://www.jaso.com



HEAVY DUTY S.A.  
Panamericana Norte Km 25  
Lampa, Santiago  
CHILE

Tel: (+56 2) 2 952 7800  
E-mail: info@heavyduty.cl

www.heavyduty.cl

Representantes exclusivos en Chile de Jaso.

Reservado el derecho a modificaciones sin previo aviso. Declinamos toda responsabilidad derivada de la información proporcionada / Subject to modification, without previous warning. This information is supplied without liability / L'entreprise se réserve le droit de procéder à des modifications sans préavis. Nous déclinons toute responsabilité quant aux informations fournies / Мы оставляем за собой право на внесение изменений без предварительного уведомления. Мы снимаем с себя любую ответственность в отношении предоставленной информации / Önceden bildirilmeksizin değiştirilme hakkı saklıdır. Verilen bilgiler için hiçbir sorumluluk kabul etmemekteyiz / حقوق التغيير محفوظة دون اشعار مسبق. دون اذن، مسؤو لية عن المعلومات المقدمة