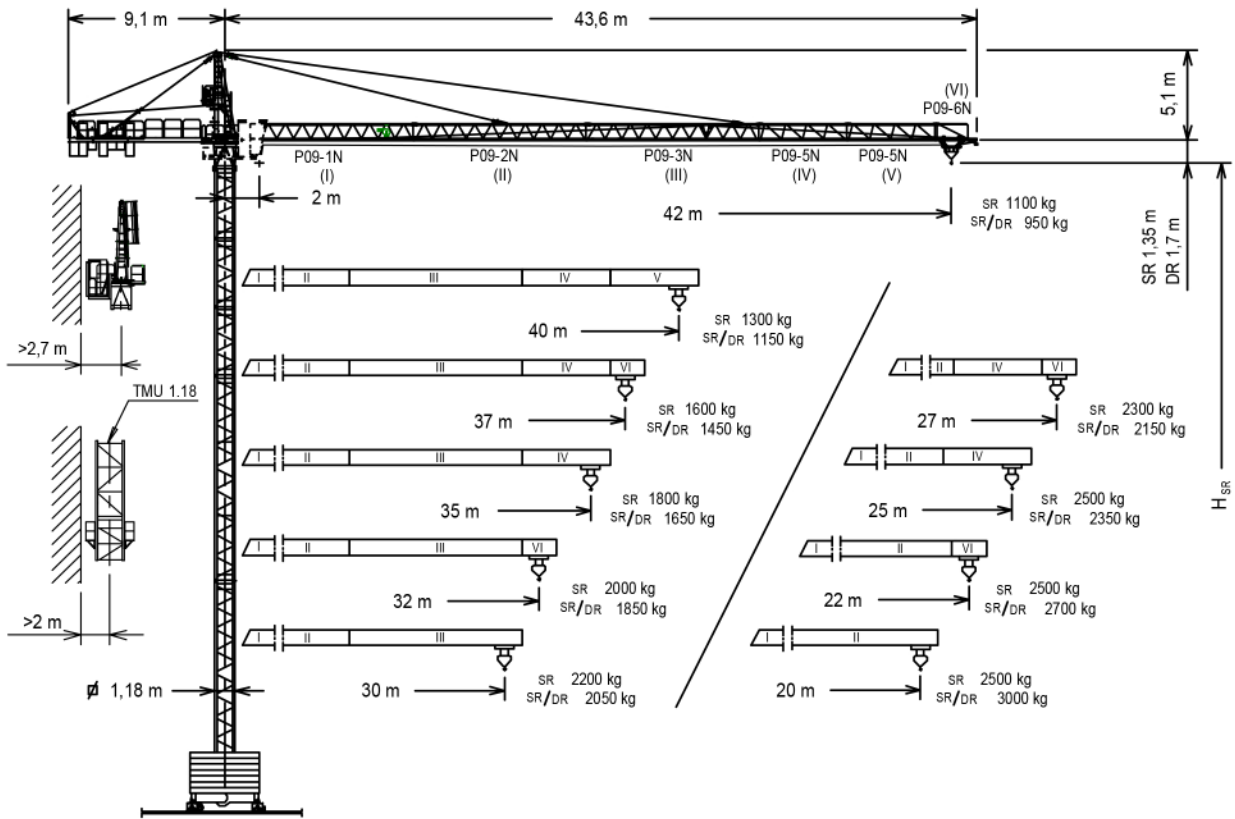




EN 14439
C25

UNE-EN-ISO 9001

UNE-EN-ISO 9001



$H_{DR} = H_{SR} - 0,35$

Altura máxima bajo gancho sin arriostrar (m).
 Maximum height under hook without fastening (m).
 Hauteur maximale sous crochet sans ancrage (m).
 Максимальная высота под крюком без крепления (m).
 Bağlantısız maksimum kanca altı yüksekliği (m).
 أقصى ارتفاع تحت الخطاف بدون ربط (m)

$H_{SR} =$



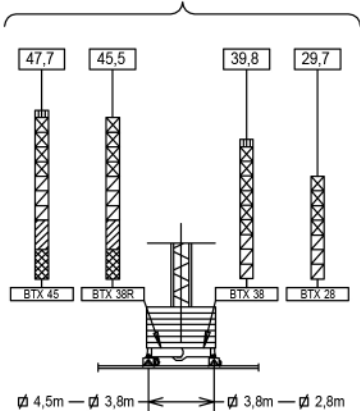
$H_{SR} - 2$ m.

P09-1N	149.40.500
P09-2N	149.41.000
P09-3N	149.42.000
P09-5N	149.44.000
P09-6N	149.45.000
TR 12	146.30.000
TR 12	146.31.000
TR 8RM	202.30.000
TR 8M	146.30.800
TN 4	146.32.000
TR 4	800.32.300
TN 2	146.32.500

BTX 45/BEX 45	137.20.500
BTX 38R/BEX 38R	137.20.000
BTX 38/BEX 38	149.20.000
BTX 28/BEX 28	149.20.500
ABH 90	146.23.000
ABH 75	152.23.000
AR 12	137.21.000
AN 12	146.21.000
BE 442	146.24.850
BE 434	146.24.950
TMU 1.18	202.35.500

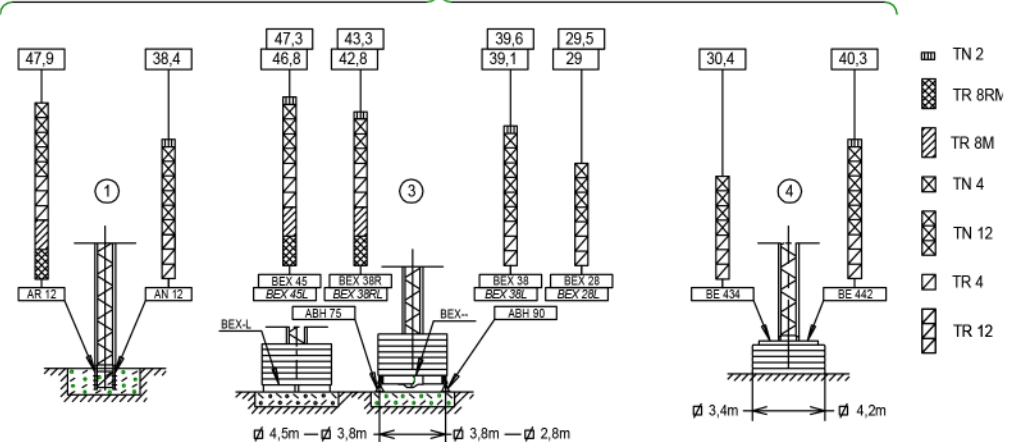
(H) TRASLACIÓN / TRAVELLING /

TRASLATION / ПЕРЕМЕЩЕНИЕ / RAY YÜRÜYÜŞLÜ / متحركة



(H) ESTACIONARIA / STATIONARY /

STATIONAIRE / СТАЦИОНАРНОЕ СОСТОЯНИЕ / SABIT / ثابتة



SR (t)	Cargas máximas / Maximum loads / Charges maximales / Максимальные нагрузки / Maksimum yük / أقصى حمولة										2 t / 2,5 t @...[m]
	SR1-2 t SR2-2,5 t										
[m]	Alcance del gancho [m] / Hook reach [m] / Portée du crochet (m) / Радиус действия крюка (m) / Kancanın yüksekliği (m) / مدى الخطاف										
42 m	1,1	1,17	1,28	1,37	1,52	1,65	1,84	2	2/2,32	2/2,5	25,1/20,5
40 m	—	1,3	1,42	1,52	1,68	1,82	2/2,04	2/2,22	2/2,5	2,5	27,5/22,5
37 m	—	—	1,6	1,7	1,89	2/2,02	2/2,28	2/2,48	2/2,5	2/2,5	30,4/24,8
35 m	—	—	—	1,8	1,99	2/2,15	2/2,4	2/2,5	2/2,5	2/2,5	31,8/26
32 m	—	—	—	—	2	2/2,15	2/2,41	2/2,5	2/2,5	2/2,5	32/26,1
30 m	—	—	—	—	—	2/2,2	2/2,47	2/2,5	2/2,5	2/2,5	30/26,7
27 m	—	—	—	—	—	—	2/2,3	2/2,5	2/2,5	2/2,5	27/25
25 m	—	—	—	—	—	—	—	2/2,5	2/2,5	2/2,5	25
22 m	—	—	—	—	—	—	—	—	2/2,5	2/2,5	22
20 m	—	—	—	—	—	—	—	—	—	2/2,5	20

SR / DR (t)	Cargas máximas / Maximum loads / Charges maximales / Максимальные нагрузки / Maksimum yük / أقصى حمولة												2 t - 4 t 2,5 t - 5 t @...[m]
	SR1 / DR— 2 t / 4 t SR2 / DR— 2,5 t / 5 t												
[m]	Alcance del gancho [m] / Hook reach [m] / Portée du crochet (m) / Радиус действия крюка (m) / Kancanın yüksekliği (m) / مدى الخطاف												
42 m	0,95	1,02	1,13	1,22	1,37	1,47	1,69	1,85	2-2,17	2-2,42	$\frac{2-2,5}{3,37}$	$\frac{2-2,5}{4-4,3}$	$\frac{23,5}{12,8}$ - $\frac{19,4}{10,4}$
40 m	—	1,15	1,27	1,37	1,53	1,67	1,89	2-2,07	2-2,41	$\frac{2-2,5}{2,7}$	$\frac{2-2,5}{3,72}$	$\frac{2-2,5}{4-4,74}$	$\frac{25,8}{14}$ - $\frac{21,3}{11,4}$
37 m	—	—	1,45	1,55	1,74	1,9	2-2,13	2-2,35	$\frac{2-2,5}{2,7}$	$\frac{2-2,5}{3,02}$	$\frac{2-2,5}{4-4,15}$	$\frac{2-2,5}{4-5}$	$\frac{25,8}{15,5}$ - $\frac{23,5}{12,6}$
35 m	—	—	—	1,65	1,84	1,99	2-2,25	2-2,47	$\frac{2-2,5}{2,85}$	$\frac{2-2,5}{3,18}$	$\frac{2-2,5}{4-4,37}$	$\frac{2-2,5}{4-5}$	$\frac{29,9}{16,2}$ - $\frac{24,7}{13,2}$
32 m	—	—	—	—	1,85	2	2-2,26	2-2,47	$\frac{2-2,5}{3,16}$	$\frac{2-2,5}{3,2}$	$\frac{2-2,5}{4-4,4}$	$\frac{2-2,5}{4-5}$	$\frac{30}{16,3}$ - $\frac{24,8}{13,3}$
30 m	—	—	—	—	—	2-2,05	2-2,32	$\frac{2-2,5}{2,55}$	$\frac{2-2,5}{2,93}$	$\frac{2-2,5}{3,27}$	$\frac{2-2,5}{4-4,5}$	$\frac{2-2,5}{4-5}$	$\frac{30}{16,7}$ - $\frac{25,3}{13,6}$
27 m	—	—	—	—	—	—	2-2,15	2-2,35	$\frac{2-2,5}{2,83}$	$\frac{2-2,5}{3,05}$	$\frac{2-2,5}{4-4,17}$	$\frac{2-2,5}{4-5}$	$\frac{27}{15,6}$ - $\frac{23,7}{12,7}$
25 m	—	—	—	—	—	—	2-2,35	—	$\frac{2-2,5}{2,72}$	$\frac{2-2,5}{3,05}$	$\frac{2-2,5}{4-4,17}$	$\frac{2-2,5}{4-5}$	$\frac{25}{15,6}$ - $\frac{23,7}{12,7}$
22 m	—	—	—	—	—	—	—	—	$\frac{2-2,5}{2,7}$	$\frac{2-2,5}{3}$	$\frac{2-2,5}{4-4,15}$	$\frac{2-2,5}{4-5}$	$\frac{22}{15,5}$ - $\frac{22}{12,6}$
20 m	—	—	—	—	—	—	—	—	$\frac{2-2,5}{3}$	$\frac{2-2,5}{4-4,15}$	$\frac{2-2,5}{4-4,15}$	$\frac{2-2,5}{4-5}$	$\frac{20}{15,4}$ - $\frac{20}{12,6}$

CARACTERISTICAS DE MECANISMOS / MECHANISMS FEATURES / CARACTÉRISTIQUES DES MÉCANISMES / ХАРАКТЕРИСТИКИ МЕХАНИЗМОВ / MEKANİZMALARIN ÖZELLİKLERİ / الخصائص الآلية J42NS

*opcional *optional *en option *опция *opsiyonel *اختياري	EC1846 SR2 13,2 kW						EC1856 SR1 13,2 kW		*EC2566 SR2 18,4 kW		*EC2580 SR1 18,4 kW		*EC2566VF SR2 18,4 kW		*EC2580VF SR1 18,4 kW		 2,8/3,8 / 4,5m TG825VF 2x3 kW 0...25 m/min	 OG608VF 4 kW 0...0,4 0,4...0,8 r/min sl/min	 TC360 / *TC360VF 1,9 / *1,8 kW 30/60 m/min *0...30 *30...60 m/min	 TH1010 9,2 kW 1 m/min
	 t m/min	1,3 2,5 2,5 46 23 5		1,1 2 2 56 28 6		1,3 2,5 2,5 64 32 8		1,1 2 2 82 41 10		1,3 2,5 0...64 0...32		1,1 2 0...82 0...41								
 t m/min	2,6 5 5 23 11,5 2,5		2,2 4 4 28 14 3		2,6 5 5 32 16 4		2,2 4 4 41 20,5 5		2,6 5 0...32 0...16		2,2 4 0...41 0...20,5		400V 50Hz P _{TOTAL} (EC1846/EC1856 + OG608VF + TC360) = 19,1 kW P _{TOTAL} (*EC2566(VF)/*EC2580(VF) + OG608VF + *TC360VF) = *24,2 kW 480V 60Hz EC1846 / EC1856 kW +20% *EC2566/*EC2580 TC360 / TH1010 m/min +20%							
 H	H ≤ SR 193 m DR 96,5 m						SR 189 m DR 94,5 m						 i							



JASO EQUIPOS DE OBRAS Y CONSTRUCCIONES, S.L.



Reservado el derecho a modificaciones sin previo aviso. Declinamos toda responsabilidad derivada de la información proporcionada / Subject to modification, without previous warning. This information is supplied without liability / L'entreprise se réserve le droit de procéder à des modifications sans préavis. Nous déclinons toute responsabilité quant aux informations fournies / Мы оставляем за собой право на внесение изменений без предварительного уведомления. Мы снимаем с себя любую ответственность в отношении предоставленной информации / Önceden bildirilmeksizin değiştirilme hakkı saklıdır. Verilen bilgiler için hiçbir sorumluluk kabul etmemekteyiz / حقوق التغيير محفوظة دون إشعار مسبق. دون أدنى مسؤولية عن المعلومات المقدمة.

LISTA DE EMBARQUE / PACKING LIST / LISTE DE COLISAGE / СПИСОК ПОСТАВКИ / ÇEKİ LİSTESİ / قائمة التحميل J42NS

DENOMINACIÓN / DENOMINATION / DÉSIGNATION / НАЗВАНИЕ / İSİMLENDİRME / اسم		L [m]	A [m]	H [m]	P / W [kg]		
Torre / Tower / Tour Башня / Kule / برج	TR 8RM – TR 8M	8,07	1,19	1,19	2575-2515		
	TR 12 – TN 12	12,01	1,19	1,19	2840-2780		
	TN 4RA – TN 4	4,06-4,09	1,19	1,19	1100-1055		
	TR 4	3,96	1,18	1,18	1070		
	TN 2	2,29	1,19	1,19	785		
Torre asiento pista + base punta de torre + orientación / Slewing table + tower head base + slewing mechanism Tour pivot + base du porte-flèche + mécanisme d'orientation Сиденье площадки + основание верхней секции башни + поворотный механизм Göbek + kule kafa bölümü tabanı+mekanizma برج وحدة الدوارن + قاعدة رأس البرج + آلية الدوران			2,91	1,65	2,15	2080	
Estructura punta de torre + Elevación / Tower head structure + hoisting Structure porte-flèche + mécanisme de levage / Структура верхней секции башни + подъемный механизм Kule kafa bölümü yapısı+vinç kulesi / هيكل رأس البرج + آلية الرفع			5,46	1,19	2,31	1990	
Torre asiento pista + punta de torre + orientación + elevación Slewing table + tower head + slewing + hoisting mechanism Tour pivot + base du porte-flèche + mécanisme d'orientation Сиденье площадки + основание верхней секции башни + поворотный механизм Döner tabla+kule kafa bölümü tabanı+mekanizma برج وحدة الدوارن + قاعدة رأس البرج + الدوران + الرفع			6,97	1,65	2,42	4070	
Tramo de pluma Jib section Tronçon de flèche Секция стрелы Vom bölümü أجزاء الذراع			10,13 10,16 10,15 10,15 5,26 2,13	1 0,87 0,87 0,87 0,87 0,86	1,13 1,14 1,12 1,03 1,02 1,02	1020 940 880 575 295 110	
Polipasto / Hook assembly / Palan / Полиспаст / Kanca takımı / بكرة		SR DR		0,76 0,76	0,16 0,20	0,96 1,40	135 170
Carro / Trolley / Chariot / Грузовая тележка / Şaryo / عربة		SR DR		1,00 1,04	1,33 1,37	0,73 0,88	110 175
Contrapluma con plataformas / Counterjib with platforms Contre-flèche avec plateformes / Противовесная консоль с платформами / Platformlu kuyrak / الذراع المقابل مع المنصة			8,15	1,41	0,43	1335	
Plataforma y cabina / Platform and cabin / Plateforme et cabine Платформа и кабина / Platform ve kabin / منصة وكابينة			3,69	1,63	2,25	820	
Contrapeso / Counterweight / Contrepoids / Противовес / Denge ağırlığı / موازن معاكسة / كبير / Grande / Big / Grand / Большой / Büyük / صغير / Requeño / Small / Petit / Малый / Küçük /			1,08 1,08	0,50 0,50	2,02 1,30	2360 1500	
Lastre / Ballast / Lest / Балласт Alt ağırlık taşları / ثقل		☑ 2,8m - ☑ 3,8m - 4,5m BE 442 BE 434		3 - 4 2,09 - 3,4	0,44 - 0,34 0,34 - 0,34	1,3 - 1,3 2,10 - 1,69	3700 - 4100 3450 - 4300
Torre de montaje / Jacking cage / Tour de montage / Монтажная башня / Kadırma kafesi / برج التركيب		TMU 1.18		7,14	1,76	1,71	3200
Torre de montaje sin puerta, carro, plataforma carro y viga de apoyo Jacking cage without door, trolley, platform and beam assembly Tour de montage sans porte, chariot, plateforme de chariot et poutre de soutien Монтажная башня без двери, грузовой тележки, платформы грузовой тележки и опорной балки Kapisız kaldırma kafesi, vinç köprüsü arabası, vinç köprüsü arabası platformu ve giriş takımı برج التركيب بدون بوابة ، و عربة ومنصة متحركة و عارضة تدعيم			7,14	1,76	1,71	2450	

LASTRES INFERIORES / LOWER BALLASTS / LESTS INFÉRIEURS / НИЖНИЙ БАЛЛАСТ / ALT AĞIRLIK TAŞLARI / ثقل J42NS

	H (m)	14	18	22	30	40	44	47,7
BEX 45 / BTX 45		6		8	10	12	14	14
BEX45L		8		10	12	14	14	
BEX 38R / BTX 38R BEX 38 / BTX 38		6	8	10	12	14	----	
BEX 38RL / BEX 38L		8		10	12	14	----	
BEX 28 / BTX 28 BEX 28L		8	10		12	-----		
	H (m)	18,3			30,4			
BE 434		8		10				
	H (m)	26,1		30		40,3		
BE 442		12		16		20		

H: Altura bajo gancho / Height under hook / Hauteur maximale sous crochet Высота под крюком / Kanca altı yüksekliği / الارتفاع أسفل الخطاف
Para altura intermedias tomar el lastre correspondiente a la altura superior / For intermediate heights take the ballast corresponding to the higher height / Pour les hauteurs intermédiaires, opter pour le lest correspondant à la hauteur immédiatement supérieure / Для промежуточных высот возьмите балласт, соответствующий большей высоте / Orta yükseklikler için daha üst bir yüksekliğe karşılık gelen ağırlığı alınız. / لارتفاعات البينية يرجى استخدام الثقل العائد للارتفاع الأعلى /
لارتفاعات البينية يرجى استخدام الثقل العائد للارتفاع الأعلى /



JASO EQUIPOS DE OBRAS Y CONSTRUCCIONES, S.L.



FEM 1005 – C25

Reservado el derecho a modificaciones sin previo aviso. Declinamos toda responsabilidad derivada de la información proporcionada / Subject to modification, without previous warning. This information is supplied without liability / L'entreprise se réserve le droit de procéder à des modifications sans préavis. Nous déclinons toute responsabilité quant aux informations fournies / Мы снимаем с себя любую ответственность в отношении предоставленной информации / Önceden bildirilmeksizin değişiklikler için daha üst bir yüksekliğe karşılık gelen ağırlığı alınız. / لارتفاعات البينية يرجى استخدام الثقل العائد للارتفاع الأعلى /
bilgiler için hiçbir sorumluluk kabul etmemekteyiz /

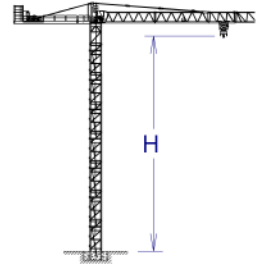
Fecha / Date: 15-03-2013

T	H	Diagram						H	T
1	4,5	TN 4 146.32.000	TN 4	TN 4	TN 4	TN 4	TN 4	4,5	1
2	8,4						3,96	8,4	2
3	12,4		TN 12	TN 12	TN 12	TN 12	TN 12		
4	24,3	TN 12 146.31.000					11,88	20,3	3
5	36,2		TR 12	TR 12	TR 12	TR 12	TR 12		
6	44	TR 12 146.30.000					11,88	32,2	4
			TR 8M	TR 8M	TR 8M	TR 8M	TR 8M		
		TR 8M 146.30.800					7,86	40,1	5
			TX-90 / TXXR	TX-90 / TXXR	TX-90 / TXXR	TX-90 / TXXR	TX-90 / TXXR		
			T 3-90	T 3-90	T 3-90	T 3-90	0,83	43,9	6
							2,95	46,8	7
		AR 12							
		8 49,7							
		9 52,9							
			T6-150A	T6-150A	T6-150A	T6-150A	5,82	52,6	8
		9 55,5	T6-150A	T6-150A	T6-150A	T6-150A	3,93	56,5	9
		10 61,4	T6-150	T6-150	T6-150	T6-150	3,89	60,4	10
			TL20 / Tx 150	TL20 / Tx 150	TL20 / Tx 150	TL20 / Tx 150		64,3	11
			TL20	TL20	TL20	TL20		68,2	12
			TS20A	TS20A	TS20A	TS20A	3,87	72,1	13
			TS20	TS20	TS20	TS20	3,87	76	14
			AS 20	AS 20	AS 20	AS 20	3,87	79,8	15
			ASR 20	ASR 20	ASR 20	ASR 20	3,87	83,8	16
			ASD 20/24	ASD 20/24	ASD 20/24	ASD 20/24			
			ASR 20	ASR 20	ASR 20	ASR 20			
			ASRD 20/24	ASRD 20/24	ASRD 20/24	ASRD 20/24			

T: Torre / Tower / Tour / Башни / Kuleler / أبراج
H: Altura / Height / Hauteur / Высота / Yükseklik / ارتفاع

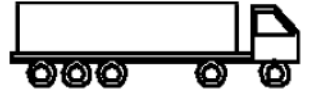
Otras configuraciones de torre / Other tower configuration / Autres configurations / Прочие конфигурации / Diğer konfigürasyonlar / مكونات أخرى

Transporte / Transport / Transport / Транспортировка / Taşıma / نقل



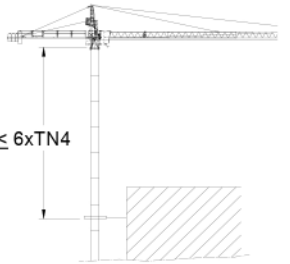
$H = 38,4 + AN12$

2x

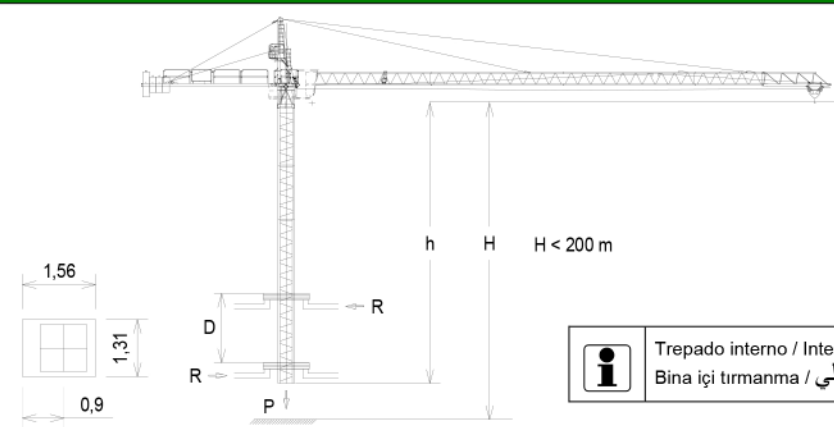


3x

HIGH CUBE 40'



$\leq 6 \times TN4$



$h_{max} = 3 \times TR4 + 6 \times TN4$

	▶	■
h (m)	36	
D (m)	8,6 - 10	
P (KN)	442	392
Rmax (KN)	93	251

TR4: 800.32.300

Trepado interno / Internal climbing. / Télescopeage intérieur / Внутренняя лестница / Bina içi tirmanma / التسلق الداخلي

Viento fuera de servicio / Out of service wind / Vitesse du vent hors service / Ветровая нагрузка в покое / Rüzgar devre dışı / الريح خارج الخدمة

- Consultar / Consult / Nous consulter / Консультируйтесь / Danışınız / الرجوع إلى
- ▶ En servicio / In service / En service / В работе / Devrede / في الخدمة
- Fuera de servicio / Out of service / Hors service / В покое / Devre dışı / خارج الخدمة



JASO EQUIPOS DE OBRAS Y CONSTRUCCIONES, S.L.

Ctra./Rd. Madrid - Irún Km. 415
20.213 IDIAZABAL [Gipuzkoa]
ESPAÑA / SPAIN
P.O. Box, 23 - 20.200 BEASAIN

Tel. +34 943 - 18 70 00
Fax. +34 943 - 18 70 20
E-mail: jaso@jaso.com
http://www.jaso.com



HEAVY DUTY S.A.
Panamericana Norte Km 25
Lampa, Santiago
CHILE

Tel: (+56 2) 2 952 7800
E-mail: info@heavyduty.cl
www.heavyduty.cl

Representantes exclusivos en Chile de Jaso.

Reservado el derecho a modificaciones sin previo aviso. Declinamos toda responsabilidad derivada de la información proporcionada / Subject to modification, without previous warning. This information is supplied without liability / L'entreprise se réserve le droit de procéder à des modifications sans préavis. Nous déclinons toute responsabilité quant aux informations fournies / Мы оставляем за собой право на внесение изменений без предварительного уведомления. Мы снимаем с себя любую ответственность в отношении предоставленной информации / Önceden bildirilmeksizin değiştirilme hakkı saklıdır. Verilen bilgiler için hiçbir sorumluluk kabul etmemekteyiz / حقوق التغيير محفوظة دون اشعار مسبق، دون أدنى مسؤولية لثة عن المعلومات المقدمة