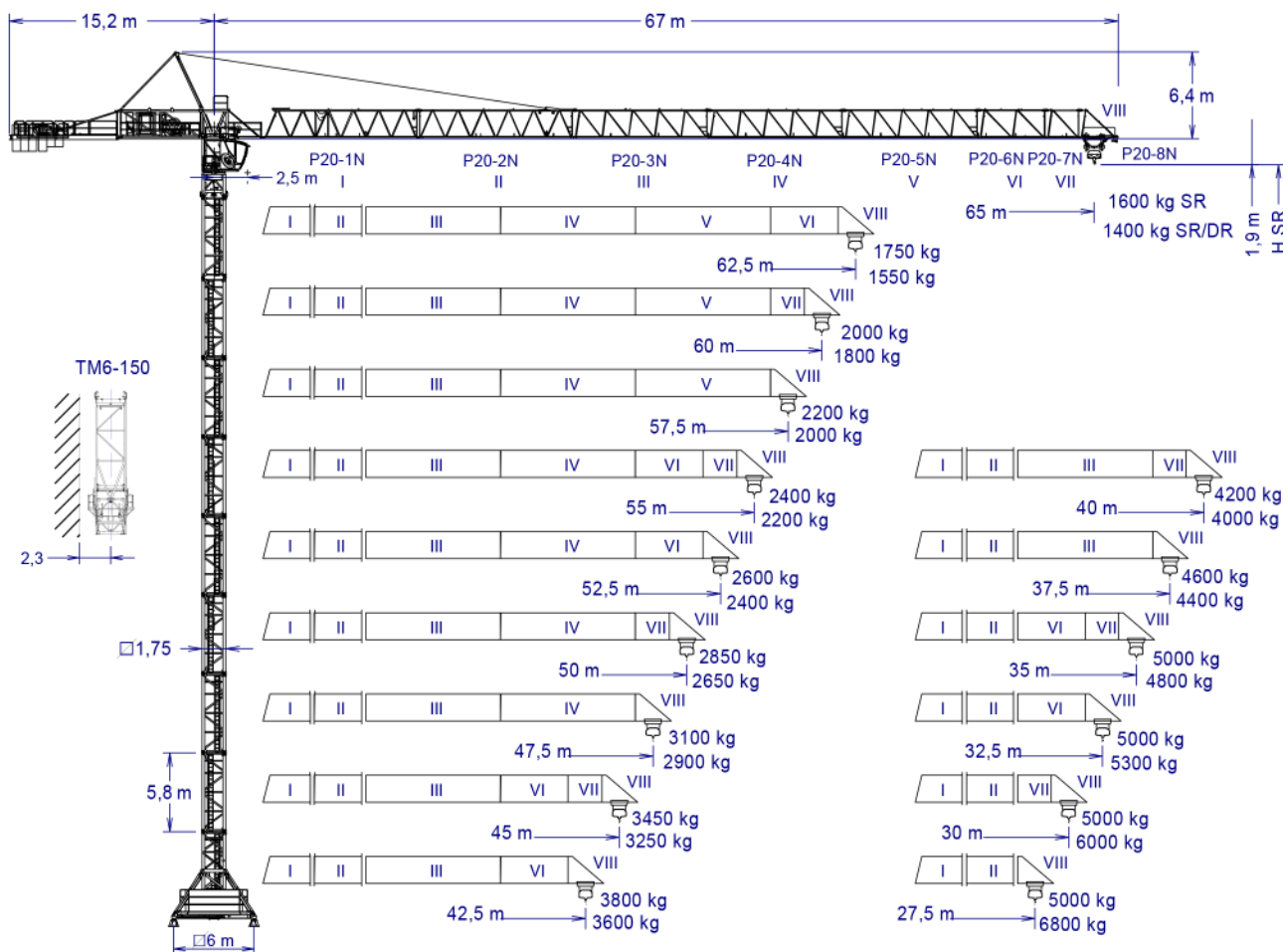


CE EN 14439 C25

UNE-EN-ISO 9001



$H_{DR} = H_{SR} - 0,53$

Altura máxima bajo gancho sin arriostrar (m).
Maximum height under hook without fastening (m).
Hauteur maximale sous crochet sans ancrage (m).
Максимальная высота под крюком без крепления (m).
Bağlantısız maksimum kanca altı yüksekliği (m).
أقصى ارتفاع تحت الخطاف بدون ربط (m)

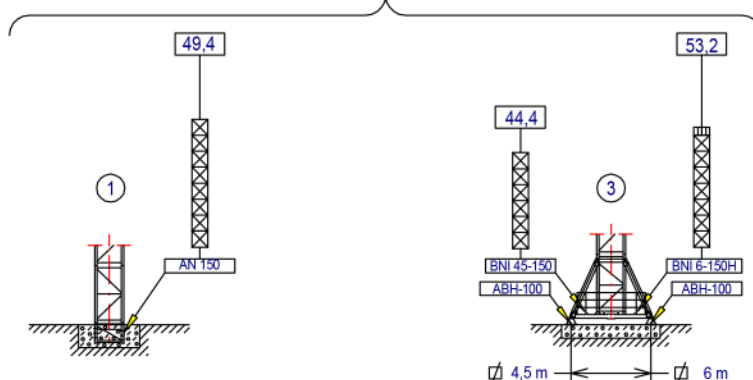
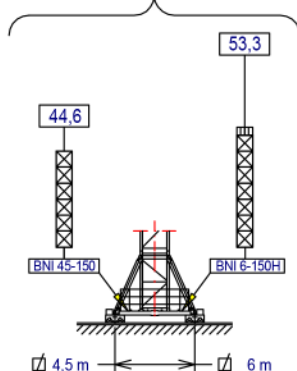
P20-1N	161.40.200	TM6-150	161.35.700
P20-2N	161.41.000	T12-150	161.31.500
P20-3N	161.42.000	TL20	153.31.000
P20-4N	161.43.000	TS20	153.31.600
P20-5N	161.44.000	TSR20	153.31.800
P20-6N	161.45.000	TS20A	200.31.500
P20-7N	161.46.000	TSR20A	200.31.700
P20-8N	161.47.000	TL20/TX-150	161.36.000
T3-150	161.32.000	AN 150	161.21.000
T6-150	161.31.000	BNI 45-150	161.20.500
TD6-150	161.31.700	BNI 6-150H	161.20.300
		ABH 100	201.23.000

(H) TRASLACIÓN / TRAVELLING /

TRASLATION / ПЕРЕМЕЩЕНИЕ / RAY YÜRÜYÜŞLÜ / متحركة

(H) ESTACIONARIA / STATIONARY /

STATIONAIRE / СТАЦИОНАРНОЕ СОСТОЯНИЕ / SABIT / ثابتة



- ▣ T3-150
- ⊠ T6-150
TD6-150
- ⊠ T12-150



JASO EQUIPOS DE OBRAS Y CONSTRUCCIONES, S.L.








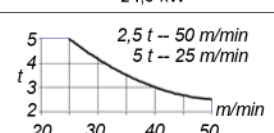
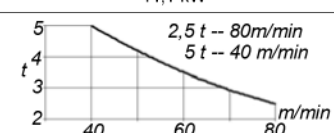
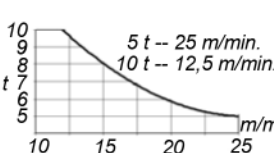
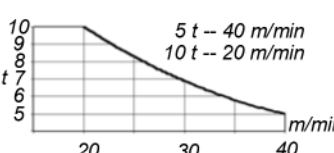
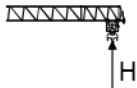

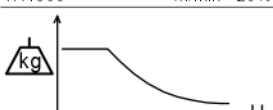
FEM 1005 - C25

Reservado el derecho a modificaciones sin previo aviso. Declinamos toda responsabilidad derivada de la información proporcionada / Subject to modification, without previous warning. This information is supplied without liability / L'entreprise se réserve le droit de procéder à des modifications sans préavis. Nous déclinons toute responsabilité quant aux informations fournies / Мы оставляем за собой право на внесение изменений без предварительного уведомления. Мы снимаем с себя любую ответственность в отношении предоставленной информации / Önceden bildirilmeksizin değiştirilme hakkı saklıdır. Venlen bilgiler için hiçbir sorumluluk kabul etmemekteyiz / حقوق التغيير محفوظة دون إشعار مسبق. دون أدنى مسؤولية عن المعلومات المقدمة

SR (t)	Cargas máximas / Maximum loads / Charges maximales / Максимальные нагрузки / Maksimum yük / أقصى حمولة																				5 t @ ... (m)
	SR- 5 t																				
[m]	Alcance del gancho [m] / Hook reach [m] / Portée du crochet (m) / Радиус действия крюка (m) / Kancanın yüksekliği (m) / مدى الخطاف																				
	65	62,5	60	57,5	55	52,5	50	47,5	45	42,5	40	37,5	35	32,5	30	27,5	25	20	15	10	
65	1.60	1.68	1.77	1.88	1.99	2.11	2.24	2.39	2.55	2.73	2.94	3.17	3.43	3.74	4.10	4.52	5.00	5.00	5.00	5.00	25.1
62.5	—	1.75	1.84	1.95	2.06	2.17	2.32	2.47	2.64	2.83	3.04	3.28	3.55	3.86	4.23	4.66	5.00	5.00	5.00	5.00	25.8
60	—	—	2.00	2.11	2.23	2.36	2.51	2.67	2.85	3.05	3.27	3.52	3.81	4.15	4.54	5.00	5.00	5.00	5.00	5.00	27.5
57.5	—	—	—	2.20	2.32	2.46	2.61	2.78	2.96	3.17	3.40	3.66	3.96	4.31	4.71	5.00	5.00	5.00	5.00	5.00	28.4
55	—	—	—	—	2.40	2.54	2.69	2.86	3.05	3.26	3.50	3.77	4.08	4.43	4.85	5.00	5.00	5.00	5.00	5.00	29.2
52.5	—	—	—	—	—	2.60	2.76	2.93	3.12	3.34	3.58	3.85	4.17	4.53	4.95	5.00	5.00	5.00	5.00	5.00	29.8
50	—	—	—	—	—	—	2.85	3.03	3.23	3.45	3.70	3.98	4.30	4.67	5.00	5.00	5.00	5.00	5.00	5.00	30.6
47.5	—	—	—	—	—	—	—	3.10	3.30	3.53	3.78	4.07	4.40	4.78	5.00	5.00	5.00	5.00	5.00	5.00	31.2
45	—	—	—	—	—	—	—	—	3.45	3.68	3.95	4.25	4.59	4.98	5.00	5.00	5.00	5.00	5.00	5.00	32.4
42.5	—	—	—	—	—	—	—	—	—	3.80	4.07	4.38	4.73	5.00	5.00	5.00	5.00	5.00	5.00	5.00	33.3
40	—	—	—	—	—	—	—	—	—	—	4.20	4.51	4.88	5.00	5.00	5.00	5.00	5.00	5.00	5.00	34.2
37.5	—	—	—	—	—	—	—	—	—	—	—	4.60	4.97	5.00	5.00	5.00	5.00	5.00	5.00	5.00	34.8
35	—	—	—	—	—	—	—	—	—	—	—	—	5.00	5.00	5.00	5.00	5.00	5.00	5.00	5.00	35.0
32.5	—	—	—	—	—	—	—	—	—	—	—	—	—	5.00	5.00	5.00	5.00	5.00	5.00	5.00	32.5
30	—	—	—	—	—	—	—	—	—	—	—	—	—	—	5.00	5.00	5.00	5.00	5.00	5.00	30
27.5	—	—	—	—	—	—	—	—	—	—	—	—	—	—	—	5.00	5.00	5.00	5.00	5.00	27.5

SR / DR (t)	Cargas máximas / Maximum loads / Charges maximales / Максимальные нагрузки / Maksimum yük / أقصى حمولة																				5 – 10 t @ ... (m)
	SR / DR- 5 / 10 t																				
[m]	Alcance del gancho [m] / Hook reach [m] / Portée du crochet (m) / Радиус действия крюка (m) / Kancanın yüksekliği (m) / مدى الخطاف																				
	65	62,5	60	57,5	55	52,5	50	47,5	45	42,5	40	37,5	35	32,5	30	27,5	25	20	15	10	
65	1.4	1.49	1.58	1.69	1.80	1.92	2.06	2.21	2.38	2.56	2.77	3.01	3.28	3.60	3.97	4.40	4.92	5-6.35	5-8.73	5-10	24.7-13.2
62.5	—	1.55	1.65	1.75	1.87	2.00	2.14	2.29	2.46	2.65	2.87	3.12	3.40	3.72	4.09	4.54	5-5.07	5-6.54	5-8.99	5-10	25.3-13.6
60	—	—	1.80	1.91	2.03	2.17	2.32	2.48	2.67	2.87	3.10	3.36	3.66	4.00	4.40	4.87	5-5.44	5-7	5-9.60	5-10	26.9-14.4
57.5	—	—	—	2.00	2.13	2.27	2.42	2.59	2.78	2.99	3.22	3.49	3.80	4.15	4.57	5-5.05	5-5.64	5-7.25	5-9.93	5-10	27.8-14.9
55	—	—	—	—	2.20	2.34	2.50	2.67	2.87	3.08	3.32	3.60	3.91	4.28	4.70	5-5.20	5-5.80	5-7.45	5-10	5-10	28.4-15.3
52.5	—	—	—	—	—	2.40	2.56	2.74	2.93	3.15	3.40	3.68	4.00	4.37	4.80	5-5.31	5-5.92	5-7.6	5-10	5-10	29.0-15.6
50	—	—	—	—	—	—	2.65	2.83	3.03	3.26	3.51	3.80	4.13	4.59	4.95	5-5.47	5-6.10	5-7.82	5-10	5-10	29.7-16.0
47.5	—	—	—	—	—	—	—	2.90	3.10	3.33	3.59	3.89	4.22	4.61	5-5.06	5-5.59	5-6.23	5-7.99	5-10	5-10	30.3-16.3
45	—	—	—	—	—	—	—	—	3.25	3.49	3.75	4.06	4.41	4.81	5-5.27	5-5.83	5-6.49	5-8.31	5-10	5-10	31.4-16.9
42.5	—	—	—	—	—	—	—	—	—	3.60	3.87	4.19	4.54	4.95	5-5.43	5-6	5-6.68	5-8.55	5-10	5-10	32.2-17.3
40	—	—	—	—	—	—	—	—	—	—	4.00	4.32	4.68	5-5.11	5-5.60	5-6.18	5-6.88	5-8.80	5-10	5-10	33.1-17.8
37.5	—	—	—	—	—	—	—	—	—	—	—	4.40	4.77	5-5.20	5-5.70	5-6.29	5-7.00	5-8.95	5-10	5-10	33.6-18.1
35	—	—	—	—	—	—	—	—	—	—	—	—	4.80	5-5.23	5-5.73	5-6.33	5-7.04	5-9	5-10	5-10	33.8-18.1
32.5	—	—	—	—	—	—	—	—	—	—	—	—	—	5-5.30	5-5.81	5-6.41	5-7.13	5-9.11	5-10	5-10	32.5-18.4
30	—	—	—	—	—	—	—	—	—	—	—	—	—	—	5-6	5-6.62	5-7.36	5-9.40	5-10	5-10	30.0-18.9
27.5	—	—	—	—	—	—	—	—	—	—	—	—	—	—	—	5-6.80	5-7.56	5-9.65	5-10	5-10	27-19.4

CARACTERISTICAS DE MECANISMOS / MECHANISMS FEATURES / CARACTÉRISTIQUES DES MÉCANISMES / ХАРАКТЕРИСТИКИ МЕХАНИЗМОВ / MEKANİZMALARIN ÖZELLİKLERİ / الخصائص الآلية

<p>*opcional *optional *on option *опция *opsiyonel اختياري</p>						
<p>EC3350VF 24,3 kW</p>	<p>*EC4860 35,3 kW</p>	<p>*EC6080VF 44,1 kW</p>	<p>TG2020VF 2x7,3 kW</p>	<p>OG2208VF 3x5,5 kW</p>	<p>TC575VF 4 kW</p>	<p>TH1506 11 kW</p>
	<p>2.5 5 5 60 30 7</p>		<p>0..20 m/min</p>	<p>0..0,2 0,2..0,4 0,4..0,8 r/min sl/min</p>	<p>5t 0.75 10t 0.37 m/min</p>	<p>0,6 m/min</p>
	<p>5 10 10 30 15 3,5</p>		<p>400V 50Hz</p>	<p>P_{TOTAL} (EC3350VF + OG2208VF + TC575VF) = 44,8 kW P_{TOTAL} (EC4860 + OG2208VF + TC575VF) = 55,8 kW P_{TOTAL} (EC6080VF + OG2208VF + TC575VF) = 64,6 kW</p>	<p>EC4860 TH1506</p>	<p>kW +20% m/min +20%</p>
 <p>H SR 324 m ≤ DR 162 m</p>	<p>H ≤ SR 534 m DR 267 m</p>					

DENOMINACIÓN / DENOMINATION / DÉSIGNATION / НАЗВАНИЕ / AÇIKLAMA / اسم		L [m]	A [m]	H [m]	P / W [kg]		
Torre inferior / Lower tower / Tour inférieure / Нижняя башня Alt kule / البرج السفلى	TI-6-150			6,175	2,190	2,190	3.535
Torre / Tower / Tour Башня / Kule / برج	T6-150 TD6-150 TT6-150 T3-150 T12-150			6,175 6,175 6,175 3,265 12,000	1,870 1,870 1,870 1,870 1,870	1,870 1,870 1,870 1,870 1,870	2.760 2.930 2.760 1.550 5.180
Torre asiento pista + base punta de torre + orientación Slewing table + tower head base + slewing mechanism Tour pivot + base du porte-flèche + mécanisme d'orientation Сиденье площадки + основание верхней секции башни + поворотный механизм Gobek + kule kafa bölümü tabanı + mekanizma برج وحدة الدوارن + قاعدة رأس البرج + آلية الدوران				4,860	2,100	2,035	6.700
Tramo de pluma Jib section Tronçon de flèche Секция стрелы Vom bölümü أجزاء الذراع	P20-1 [I] P20-2 [II] P20-3 [III] P20-4 [IV] P20-5 [V] P20-6 [VI] P20-7 [VII] P20-8 [VIII]			11,660 11,690 10,190 10,190 10,115 5,190 2,690 2,950	1,175 1,150 1,200 1,165 1,165 1,200 1,200 1,266	2,230 2,295 2,195 2,145 2,145 2,135 2,135 2,440	1.913 1.630 1.290 970 775 345 140 275
Cabeza superior (con elevación carga, traslación carro y armarios eléctricos) Top part (with hoisting, trolley displacement and electrical cabinets) Tête supérieure (avec mécanisme de levage de charge, translation du chariot et armoires électriques) Верхняя головная часть (с механизмом подъема груза, механизмом перемещения грузовой тележки и электрическими шкафами) Üst vinç başı (kaldıraç, mobil yük arabası ve elektrik panoları ile birlikte) الرأس العلوية (مع رافع الحمولة ومحرك العربة والخزانات الكهربائية)				10,890	2,150	2,480	9.000
Cabeza superior (sin elevación carga, traslación carro y armarios eléctricos) Top part (without hoisting, trolley displacement and electrical cabinets) Tête supérieure (sans mécanisme de levage de charge, translation du chariot et armoires électriques) Верхняя головная часть (без механизма подъема груза, механизма перемещения грузовой тележки и электрических шкафов) Üst vinç başı (kaldıraç, mobil yük arabası ve elektrik panoları olmadan) الرأس العلوية (بدون رافع الحمولة ومحرك العربة والخزانات الكهربائية)				10,890	2,150	2,480	5.450
Polipasto / Hook assembly / Palan / Полупасты / Kanca takımı / بكرة	SR SR / DR			0,99 1,065	0,235 0,400	0,881 1,125	240 350
Tirante sostén pluma / Jib support tie / Tirant de fleche / Растяжка поддержки стрелы / Kol destek bağları / مشد دعامة الذراع				5,845	0,325	0,350	838
Carro / Trolley / Chariot / Грузовая тележка / Şaryo / عربة	SR SR / DR			1,77 1,80	1,92 1,92	1,76 1,76	300 450
Contrapluma con plataformas / Counterjib with platforms Contre-flèche avec plateformes / Противовесная консоль с платформами / Platformlu kuuyruk / الذراع المقابل مع المنصة				8,160	2,475	0,530	1.960
Plataforma y cabina / Platform and cabin / Plateforme et cabine Платформа и кабина / Platform ve kabin / منصة وكابينة				3,520	2,060	2,400	1.085
Estructura torre de montaje / Jacking cage structure / Structure de tour de montage / Структура монтажной башни / Kaldırma kafesi yapısı / هيكل برج التركيب	TM6-150			10,320	2,420	2,310	3.500

LASTRES INFERIORES / LOWER BALLASTS / LESTS INFÉRIEURS / НИЖНИЙ БАЛЛАСТ / ALT AĞIRLIK TAŞLARI / ثقيل J150.10					
BNI 45-150	H (m)	21,2	32,8	38,6	44,6
	P (t)	48	60	72	96
BNI 6-150H	H (m)	41,5	—	50,3	53,3
	LI=12t P (t)	LI+36	LI+48	LI+60	LI+84

H: Altura bajo gancho / Height under hook / Hauteur maximale sous crochet Высота под крюком / Kanca alti yüksekliği / الارتفاع أسفل الخطاف
P: Peso / Weight / Poids / Вес / Ağırlık / وزن
Para alturas intermedias tomar el lastre correspondiente a la altura superior / For intermediate heights take the ballast corresponding to the higher height / Pour les hauteurs intermédiaires, opter pour le lest correspondant à la hauteur immédiatement supérieure / Для промежуточных высот возьмите балласт, соответствующий большей высоте / Orta yükseklikler için daha üst bir yüksekliğe karşılık gelen ağırlığı alınız / لارتفاعات البينية يرجى استخدام الثقل العائد للارتفاع الأعلى /



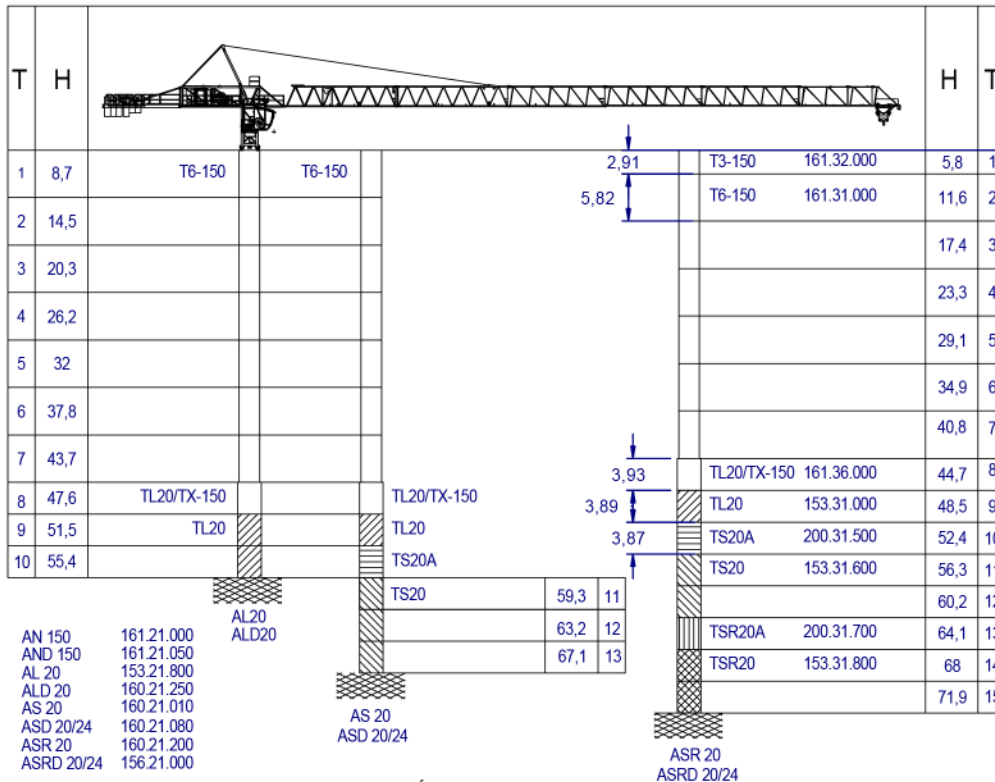
JASO EQUIPOS DE OBRAS Y CONSTRUCCIONES, S.L.



FEM 1005 – C25

Reservado el derecho a modificaciones sin previo aviso. Declinamos toda responsabilidad derivada de la información proporcionada / Subject to modification, without previous warning. This information is intended without liability / L'entreprise se réserve le droit de procéder à des modifications sans préavis. Nous déclinons toute responsabilité quant aux informations fournies / Мы оставляем за собой право на внесение изменений без предварительного уведомления. Мы снимаем с себя любую ответственность в отношении предоставленной информации / Önceden bildirilmeksizin değiştirilme hakkı saklıdır. Verilen

bilgiler için hiçbir sorumluluk kabul etmemekteyiz / حقوق التغيير محفوظة دون إشعار مسبق. دون أدنى مسؤولية عن المعلومات المقدمة

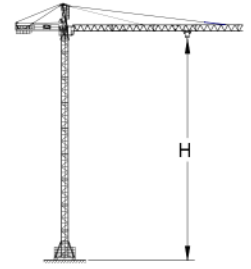


T: Torre / Tower / Tour / Башни / Kuleler / أبراج

H: Altura / Height / Hauteur / Высота / Yükseklik / ارتفاع

Otras configuraciones de torre / Other tower configuration / Autres configurations / Прочие конфигурации / Diğer konfigürasyonlar / مكونات أخرى

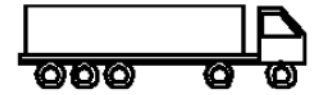
Transporte / Transport / Transport / Транспортировка / Taşıma / نقل



H=53,3 + BNI 6-150H

TD6-*** 7x

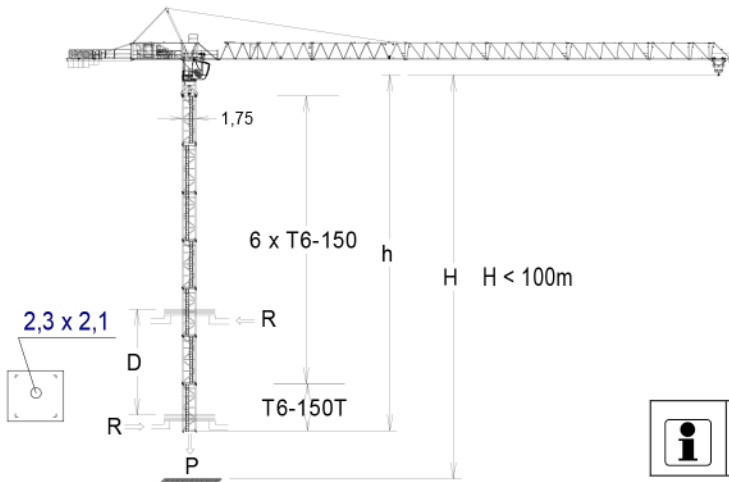
T6-*** 9x



TD6-*** 7x

T6-*** 9x

HIGH CUBE 40'



	▶	■
h (m)	43,7	
D (m)	16,8 - 19	
P (KN)	846	746
Rmax (KN)	112	260

T6-150T = 161.32.500

Trepado interno / Internal climbing. / Télescopage intérieur / Внутренняя лестница / Bina içi tirmanma / التسلق الداخلي

Wiento fuera de servicio / Out of service wind / Vitesse du vent hors service / Ветровая нагрузка в покое / Rüzgar devre dışı / الريح خارج الخدمة

Consultar / Consult / Nous consulter / Консультироваться / Danışınız / الرجوع إليه

▶ En servicio / In service / En service / В работе / Devrede / في الخدمة

■ Fuera de servicio / Out of service / Hors service / В покое / Devre dışı / خارج الخدمة



JASO EQUIPOS DE OBRAS Y CONSTRUCCIONES,

Ctra./Rd. Madrid - Irún Km. 415
20.213 IDIAZABAL [Gipuzkoa]
ESPAÑA / SPAIN
P.O. Box, 23 - 20.200 BEASAIN

Tel. +34 943 - 18 70 00
Fax. +34 943 - 18 70 20
E-mail: jaso@jaso.com
http://www.jaso.com

Fecha / Date: 15-03-2013

Reservado el derecho a modificaciones sin previo aviso. Declinamos toda responsabilidad derivada de la información proporcionada / Subject to modification, without previous warning. This information is supplied without liability. L'entreprise se réserve le droit de procéder à des modifications sans préavis. Nous declinons toute responsabilité quant aux informations fournies / Мы оставляем за собой право на внесение изменений без предварительного уведомления. Мы снимаем с себя любую ответственность в отношении

предоставленной информации / Önceden bildirimlemezsiniz değişikliğe hakkı saklıdır. Verilen bilgiler için hiçbir sorumluluk kabul etmemekteyiz / حقوق التغيير محفوظة دون إشعار مسبق. دون أدنى مسؤولية عن المعلومات المقدمة



HEAVY DUTY S.A.
Panamericana Norte Km 25
Lampa, Santiago
CHILE

Tel: (+56 2) 2 952 7800
E-mail: info@heavyduty.cl

www.heavyduty.cl

Representantes exclusivos en Chile de Jaso.