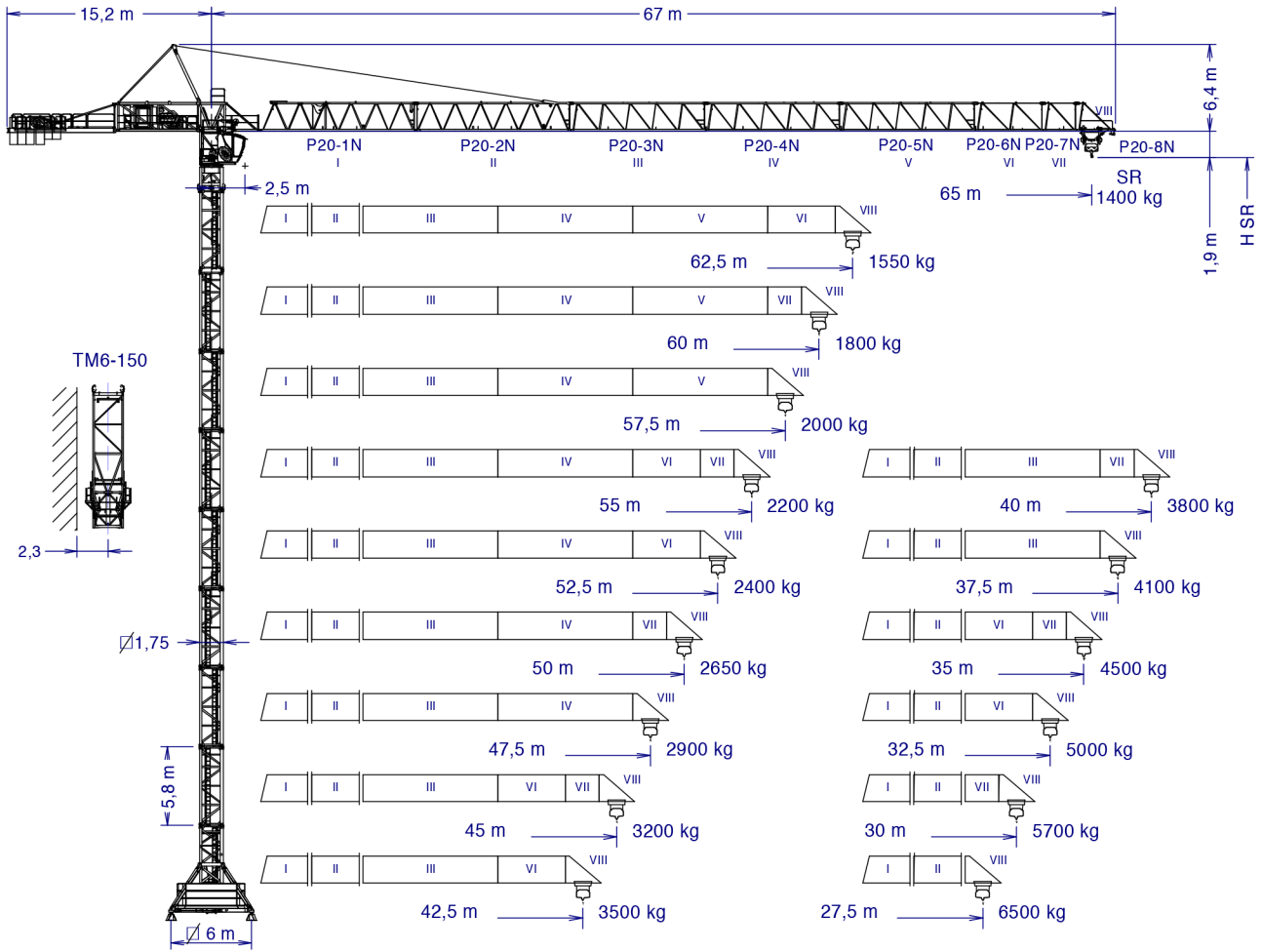


**CE** EN 14439  
 C25

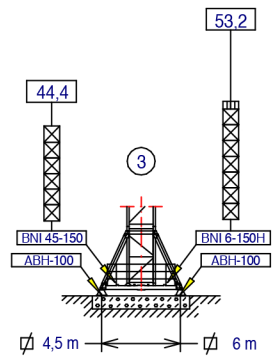
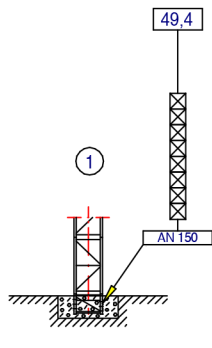
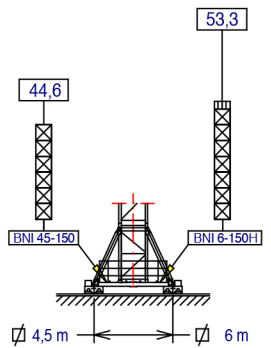
UNE-EN-ISO 9001



H <sub>SR</sub> = Altura máxima bajo gancho sin arriostrar (m). Maximum height under hook without fastening (m). Hauteur maximale sous crochet sans ancrage (m). Максимальная высота под крюком без крепления (m). Bağlantısız maksimum kanca altı yüksekliği (m). أقصى ارتفاع تحت الخطاف بدون ربط (m)	P20-1N -----	161.40.200	TM6-150 -----	161.35.700
	P20-2N -----	161.41.000	T12-150 -----	161.31.500
	P20-3N -----	161.42.000	TL20 -----	153.31.000
	P20-4N -----	161.43.000	TS20 -----	153.31.600
	P20-5N -----	161.44.000	TSR20 -----	153.31.800
	P20-6N -----	161.45.000	TS20A -----	200.31.500
	P20-7N -----	161.46.000	TSR20A -----	200.31.700
	P20-8N -----	161.47.000	TL20/TX-150 -----	161.36.000
	T3-150 -----	161.32.000	AN 150 -----	161.21.000
	T6-150 -----	161.31.000	BNI 45-150 -----	161.20.500
	TD6-150 -----	161.31.700	BNI 6-150H -----	161.20.300
			ABH 100 -----	201.23.000

(H) TRASLACIÓN / TRAVELLING /  
 TRASLATION / ПЕРЕМЕЩЕНИЕ / RAY YÜRÜYÜŞLÜ / متحركة


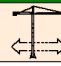
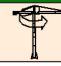
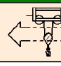

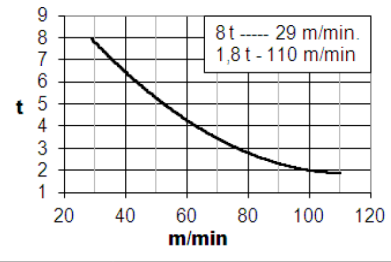
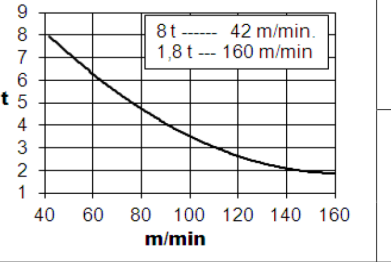
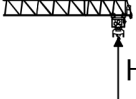

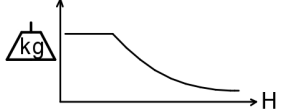
(H) ESTACIONARIA / STATIONARY /  
 STATIONAIRE / СТАЦИОНАРНОЕ СОСТОЯНИЕ / SABIT / ثابتة



- ▣ T3-150
- ⊠ T6-150
- ⊠ TD6-150
- ⊠ T12-150

SR (kg)	Cargas máximas / Maximum loads / Charges maximales / Максимальные нагрузки / Maksimum yük / أقصى حمولة SR-8000 kg																	8000 kg @ ... (m)	
[m]	Alcance del gancho [m] / Hook reach [m] / Portée du crochet (m) / Радиус действия крюка (m) / Kancanın yüksekliği (m) / مدى الخطاف																		
	65	62,5	60	57,5	55	52,5	50	47,5	45	42,5	40	37,5	35	32,5	30	27,5	25	20	
65	1400	1483	1573	1671	1778	1895	2024	2166	2324	2501	2700	2925	3183	3480	3827	4236	4728	6080	15,6
62,5	—	1550	1643	1744	1854	1975	2108	2254	2417	2599	2804	3037	3302	3608	3966	4388	4895	6289	16,1
60	—	—	1800	1908	2025	2154	2296	2453	2627	2821	3040	3288	3571	3898	4280	4731	5272	6760	17,1
57,5	—	—	—	2000	2122	2255	2402	2564	2744	2946	3173	3429	3723	4062	4457	4924	5484	7025	17,8
55	—	—	—	—	2200	2337	2488	2655	2840	3047	3280	3544	3846	4194	4600	5080	5656	7240	18,2
52,5	—	—	—	—	—	2400	2554	2724	2913	3125	3363	3632	3940	4295	4710	5200	5788	7405	18,6
50	—	—	—	—	—	—	2650	2825	3020	3238	3483	3760	4077	4443	4870	5375	5980	7645	19,2
47,5	—	—	—	—	—	—	—	2900	3099	3321	3571	3855	4179	4552	4988	5504	6122	7823	19,6
45	—	—	—	—	—	—	—	—	3200	3428	3685	3976	4309	4692	5140	5669	6304	8000	20,1
42,5	—	—	—	—	—	—	—	—	—	3500	3761	4057	4396	4786	5242	5780	6426	8000	20,5
40	—	—	—	—	—	—	—	—	—	—	3800	4099	4440	4834	5293	5836	6488	8000	20,6
37,5	—	—	—	—	—	—	—	—	—	—	—	4100	4441	4835	5295	5838	6490	8000	20,7
35	—	—	—	—	—	—	—	—	—	—	—	—	4500	4898	5363	5913	6572	8000	20,9
32,5	—	—	—	—	—	—	—	—	—	—	—	—	—	5000	5473	6033	6704	8000	21,3
30	—	—	—	—	—	—	—	—	—	—	—	—	—	—	5700	6280	6976	8000	22,1
27,5	—	—	—	—	—	—	—	—	—	—	—	—	—	—	—	6500	7218	8000	22,7

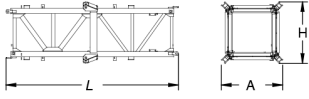
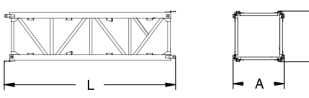
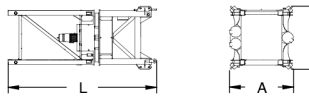
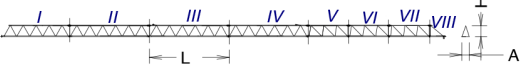
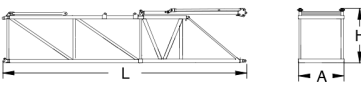
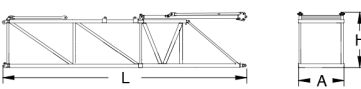
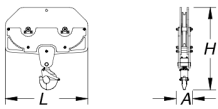
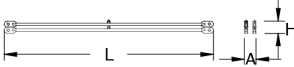
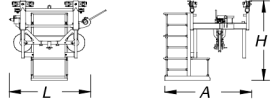
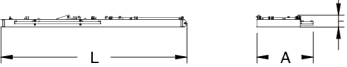

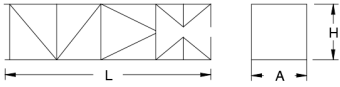
CARACTERISTICAS DE MECANISMOS / MECHANISMS FEATURES / CARACTÉRISTIQUES DES MÉCANISMES / ХАРАКТЕРИСТИКИ МЕХАНИЗМОВ / MEKANİZMALARIN ÖZELLİKLERİ / الخصائص الآلية J150.8.2R

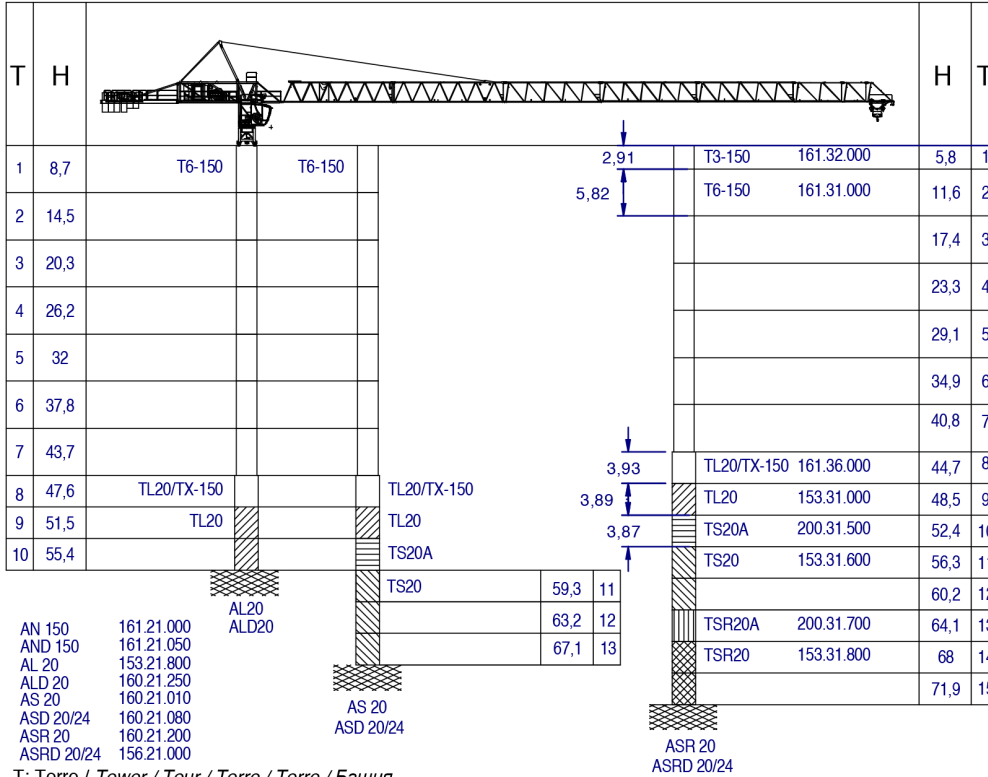
*opcional *optional *en option *опция *opsiyonel اختياري						
	EC60110VF 45 kW	*EC88160VF 65 kW	TG2020VF 2x7,3 kW	OG2208V 3x5,5 kW	TC575VF 4 kW	TH1506 11 kW
		0...20 m/min	0...0,2 0,2...0,4 0,4...0,8 r/min sl/min	4t 0...80 8t 0...40 m/min	0,6 m/min	
		H ≤ SR 352 m	400V 50Hz P <sub>TOTAL</sub> ( EC60110VF+ OG2208VF + TC575VF) = 65,5 kW P <sub>TOTAL</sub> (EC88160VF+ OG2208VF + TC575VF) = 85,5 kW			
						

LASTRES INFERIORES / LOWER BALLASTS / LESTS INFÉRIEURS / НИЖНИЙ БАЛЛАСТ / ALT AĞIRLIK TAŞLARI / نقل J150.8.2R

BNI 45-150	H (m)	21,2	32,8	38,6	44,6
	P (t)	48	60	72	96
BNI 6-150H	H (m)	41,5	—	50,3	53,3
	LI=12t P (t)	LI+36	LI+48	LI+60	LI+84

H: Altura bajo gancho / Height under hook / Hauteur maximale sous crochet Высота под крюком / Kanca altı yüksekliği / الارتفاع أسفل الخطاف  
 P: Peso / Weight / Poids / Вес / Ağırlık / وزن  
 Para alturas intermedias tomar el lastre correspondiente a la altura superior / For intermediate heights take the ballast corresponding to the higher height / Pour les hauteurs intermédiaires, opter pour le lest correspondant à la hauteur immédiatement supérieure / Для промежуточных высот возьмите балласт, соответствующий большей высоте / Orta yükseklikler için daha üst bir yükseklığe karşılık gelen ağırlığı alınız. / للارتفاعات البينية يرجى استخدام النقل العائد للارتفاع الأعلى /

DENOMINACIÓN / DENOMINATION / DÉSIGNATION / НАЗВАНИЕ / AÇIKLAMA / اسم		L [m]	A [m]	H [m]	P / W [kg]
Torre inferior / Lower tower / Tour inférieure / Нижняя башня Alt kule / البرج السفلي	T1-6-150				
	T6-150	6,175	2,190	2,190	3.535
Torre / Tower / Tour Башня / Kule / برج	TD6-150				
	TT6-150	6,175	1,870	1,870	2.760
	T3-150	6,175	1,870	1,870	2.760
	T12-150	3,265	1,870	1,870	1.550
		12,000	1,870	1,870	5.180
Torre asiento pista + base punta de torre + orientación Slewing table + tower head base + slewing mechanism Tour pivot + base du porte-flèche + mécanisme d'orientation Сиденье площадки + основание верхней секции башни + поворотный механизм Göbek + kule kafa bölümü tabanı+mekanizma برج وحدة الدوارن + قاعدة رأس البرج + آلية الدوران					
		4,860	2,100	2,035	6.700
Tramo de pluma Jib section Tronçon de flèche Секция стрелы Vom bölümü أجزاء الذراع	P20-1 [I] P20-2 [II] P20-3 [III] P20-4 [IV] P20-5 [V] P20-6 [VI] P20-7 [VII] P20-8 [VIII]				
		11,660	1,175	2,230	1.913
		11,690	1,150	2,295	1.630
		10,190	1,200	2,195	1.290
		10,190	1,165	2,145	970
		10,115	1,165	2,145	775
		5,190	1,200	2,135	345
		2,690	1,200	2,135	140
		2,950	1,266	2,440	275
Cabeza superior (con elevación carga, traslación carro y armarios eléctricos) Top part (with hoisting, trolley displacement and electrical cabinets) Tête supérieure (avec mécanisme de levage de charge, translation du chariot et armoires électriques) Верхняя головная часть (с механизмом подъема груза, механизмом перемещения грузовой тележки и электрическими шкафами) Üst vinç başı (kaldıraç, mobil yük arabası ve elektrik panoları ile birlikte) الرأس العلوية (مع رافع الحمولة ومحرك العربة والخزانات الكهربائية)					
		10,890	2,150	2,480	9.000
Cabeza superior (sin elevación carga, traslación carro y armarios eléctricos) Top part (without hoisting, trolley displacement and electrical cabinets) Tête supérieure (sans mécanisme de levage de charge, translation du chariot et armoires électriques) Верхняя головная часть (без механизма подъема груза, механизма перемещения грузовой тележки и электрических шкафов) Üst vinç başı (kaldıraç, mobil yük arabası ve elektrik panoları olmadan) الرأس العلوية (بدون رافع الحمولة ومحرك العربة والخزانات الكهربائية)					
		10,890	2,150	2,480	5.450
Polipasto / Hook assembly / Palan / Полуснаст / Kanca takımı / بكرة	SR				
		0,996	0,200	1,00	350
Tirante sostén pluma / Jib support tie / Tirant de fleche / Растяжка поддержки стрелы / Kol destek bağları / مشد دعامة الذراع					
		5,845	0,325	0,350	838
Carro / Trolley / Chariot / Грузовая тележка / Şaryo / عربة	SR				
		1,80	1,93	1,77	405
Contrapluma con plataformas / Counterjib with platforms Contre-flèche avec plateformes / Противовесная консоль с платформами / Platformlu kuyruk / الذراع المقابل مع المنصة					
		8,160	2,475	0,530	1.960
Plataforma y cabina / Platform and cabin / Plateforme et cabine Платформа и кабина / Platform ve kabin / منصة وكابينة					
		3,520	2,060	2,400	1.085
Estructura torre de montaje / Jacking cage structure / Structure de tour de montage / Структура монтажной башни / Kaldırma kafesi yapısı / هيكل برج التركيب	TM6-150				
		10,320	2,420	2,310	3.500

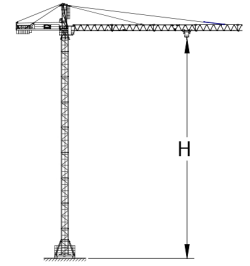


T: Torre / Tower / Tour / Torre / Torre / Башня

H: Altura / Height / Hauteur / Altura / Altezza / высота

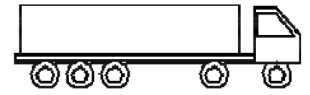
Otras configuraciones de torre / Other tower configuration / Autres configurations / Прочие конфигурации / Diğer konfigürasyonlar / مكونات أخرى

**Transporte / Transport / Transport / Транспортировка / Taşıma / نقل**



H=53,3 + BNI 6-150H

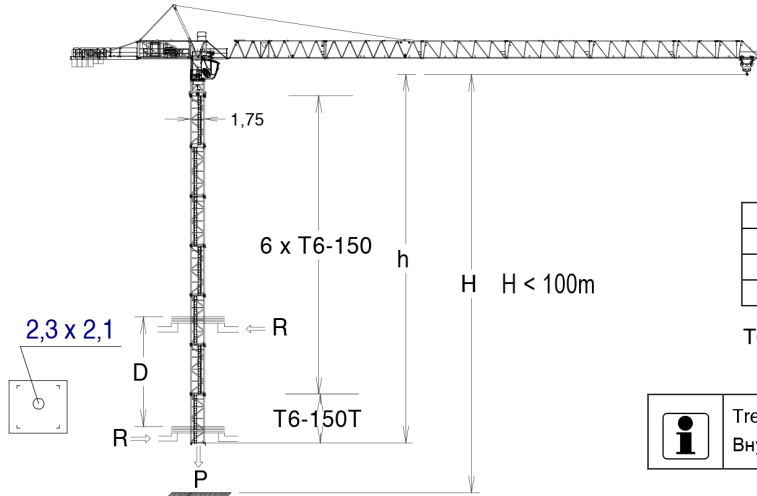
TD6-\*\*\* 7x  
T6-\*\*\* 9x



TD6-\*\*\* 7x  
T6-\*\*\* 9x

**HIGH CUBE 40'**

**TREPADO / CLIMBING / TÉLESCOPAGE / ЛЕСТНИЦА / TIRMANMA / التسلق**



	▶	■
h (m)	43,7	
D (m)	16,8 - 19	
P (KN)	846	746
Rmax (KN)	112	260

T6-150T = 161.32.500

Trepado interno / Internal climbing. / Télescopage intérieur / Внутренняя лестница / Bina içi tirmanma / التسلق الداخلي

Viento fuera de servicio / Out of service wind / Vitesse du vent hors service / Ветровая нагрузка в покое / Rüzgar devre dışı / الريح خارج الخدمة

- Consultar / Consult / Nous consulter / Консультируйтесь / Danışınız / الرجوع إلى
- ▶ En servicio / In service / En service / В работе / Devrede / في الخدمة
- Fuera de servicio / Out of service / Hors service / В покое / Devre dışı / خارج الخدمة



**JASO EQUIPOS DE OBRAS Y CONSTRUCCIONES, S.L.**

Ctra./Rd. Madrid - Irún Km. 415  
20.213 IDIAZABAL [Gipuzkoa]  
ESPAÑA / SPAIN  
P.O. Box, 23 - 20.200 BEASAIN

Tel. +34 943 - 18 70 00  
Fax. +34 943 - 18 70 20  
E-mail: jaso@jaso.com  
http://www.jaso.com

Fecha / Date: 08-05-2014

Reservado el derecho a modificaciones sin previo aviso. Declinamos toda responsabilidad derivada de la información proporcionada / Subject to modification, without previous warning. This information is supplied without liability / L'entreprise se réserve le droit de procéder à des modifications sans préavis. Nous déclinons toute responsabilité quant aux informations fournies / Мы оставляем за собой право на внесение изменений без предварительного уведомления. Мы снимаем с себя любую ответственность в отношении предоставленной информации / Önceden bildirilmeksizin değiştirilme hakkı saklıdır. Verilen bilgiler için hiçbir sorumluluk kabul etmemekteyiz / حقوق التغيير محفوظة دون اشعار مسبق. دون اذنه مسؤو لية عن المعلومات المقدمة



**HEAVY DUTY S.A.**  
Panamericana Norte Km 25  
Lampa, Santiago  
CHILE

Tel: (+56 2) 2 952 7800  
E-mail: info@heavyduty.cl

[www.heavyduty.cl](http://www.heavyduty.cl)

Representantes exclusivos en Chile de Jaso.