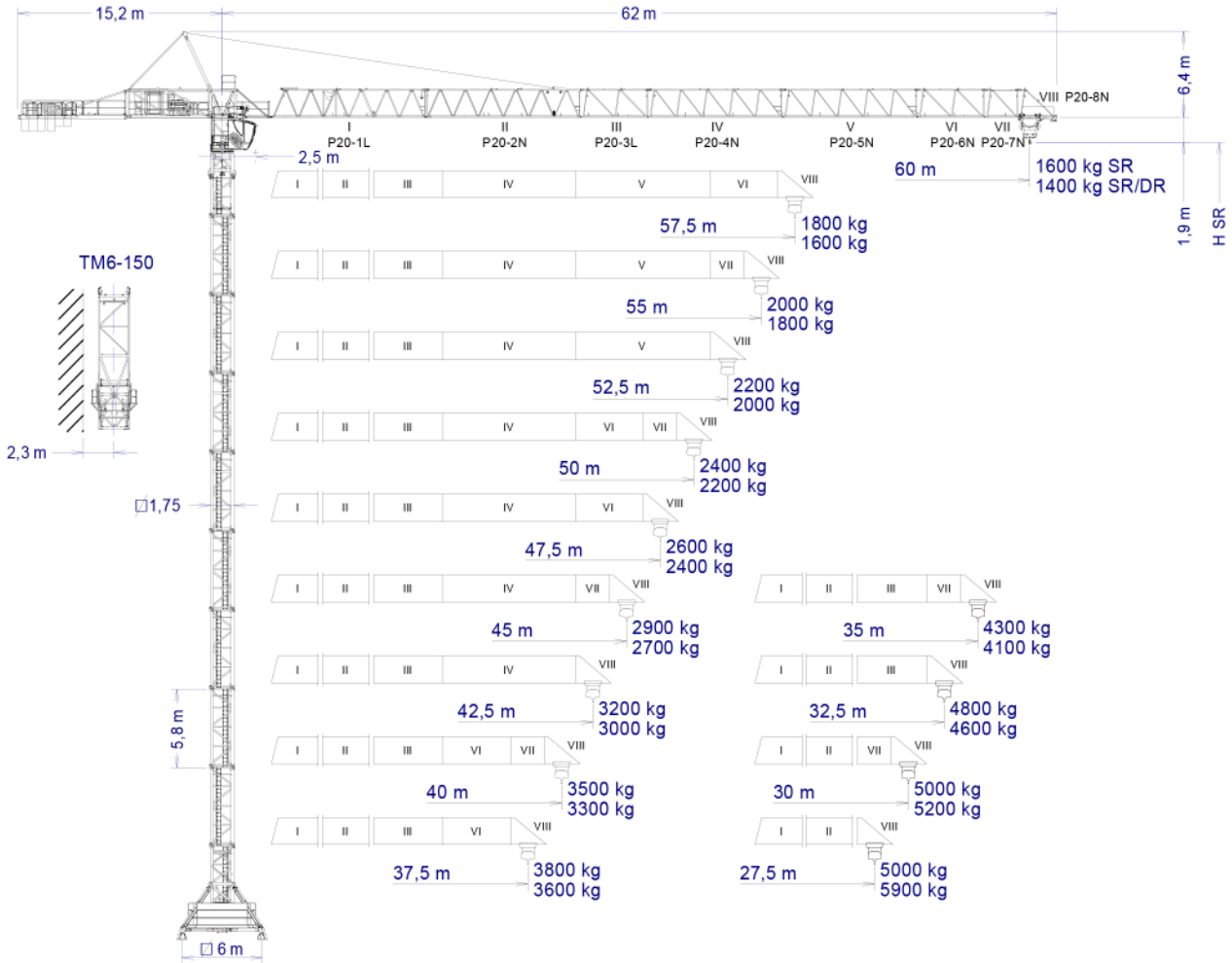
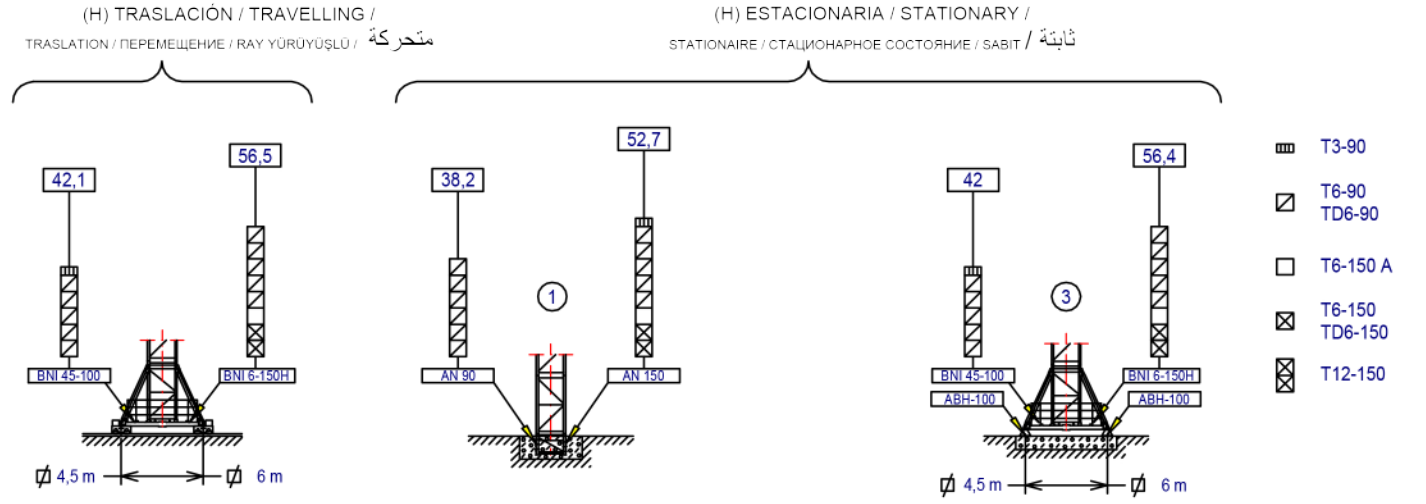




UNE-EN-ISO 9001



$H_{DR} = H_{SR} - 0,53$	P20-1L ----- 165.40.200	T3-90 ----- 133.32.000
Altura máxima bajo gancho sin arriostrar (m). Maximum height under hook without fastening (m). Hauteur maximale sous crochet sans ancrage (m).	P20-2N ----- 161.41.000	T6-90 ----- 133.31.000
$H_{SR} =$ Максимальная высота под крюком без крепления (m). Bağlantısız maksimum kanca altı yüksekliği (m). أقصى ارتفاع تحت الخطاف بدون ربط (m)	P20-3L ----- 165.42.000	TD6-90 ----- 133.31.700
	P20-4N ----- 161.43.000	T6-150 A ----- 161.31.300
	P20-5N ----- 161.44.000	T6-150 ----- 161.31.000
	P20-6N ----- 161.45.000	TD6-150 ----- 161.31.700
	P20-7N ----- 161.46.000	T12-150 ----- 161.31.500
	P20-8N ----- 161.47.000	BNI 45-100 ----- 145.20.500
	TM6-150 ----- 161.35.700	BNI 6-150H ----- 161.20.300
		ABH 100 ----- 201.23.000



- T3-90
- T6-90
- TD6-90
- T6-150 A
- T6-150
- TD6-150
- T12-150

SR (t)		Cargas máximas / Maximum loads / Charges maximales / Максимальные нагрузки / Maksimum yük / أقصى حمولة SR-5 t																		5 t @ ... (m)	
[m]		Alcance del gancho [m] / Hook reach [m] / Portée du crochet (m) / Радиус действия крюка (m) / Kancanın yüksekliği (m) / مدى الخطاف																			
		60	57,5	55	52,5	50	47,5	45	42,5	40	37,5	35	32,5	30	27,5	25	20	15	10	5	
60	1,60	1,69	1,79	1,91	2,03	2,16	2,31	2,48	2,67	2,88	3,13	3,41	3,74	4,13	4,60	5	5	5	5	5	23,2
57,5	—	1,80	1,91	2,02	2,15	2,29	2,45	2,63	2,82	3,05	3,30	3,60	3,94	4,35	4,84	5	5	5	5	5	24,3
55	—	—	2,00	2,12	2,25	2,40	2,56	2,75	2,95	3,18	3,45	3,76	4,12	4,54	5	5	5	5	5	5	25,2
52,5	—	—	—	2,20	2,34	2,49	2,66	2,84	3,06	3,30	3,57	3,89	4,25	4,69	5	5	5	5	5	5	26,0
50	—	—	—	—	2,40	2,55	2,73	2,92	3,13	3,38	3,66	3,98	4,36	4,80	5	5	5	5	5	5	26,5
47,5	—	—	—	—	—	2,60	2,77	2,97	3,19	3,44	3,72	4,05	4,43	4,88	5	5	5	5	5	5	26,9
45	—	—	—	—	—	—	2,90	3,10	3,33	3,59	3,88	4,22	4,62	5	5	5	5	5	5	5	27,9
42,5	—	—	—	—	—	—	—	3,20	3,43	3,70	4,00	4,35	4,76	5	5	5	5	5	5	5	28,7
40	—	—	—	—	—	—	—	—	3,50	3,77	4,08	4,43	4,85	5	5	5	5	5	5	5	29,2
37,5	—	—	—	—	—	—	—	—	—	3,80	4,11	4,47	4,88	5	5	5	5	5	5	5	29,4
35	—	—	—	—	—	—	—	—	—	—	4,30	4,67	5	5	5	5	5	5	5	5	30,6
32,5	—	—	—	—	—	—	—	—	—	—	—	4,80	5	5	5	5	5	5	5	5	31,3
30	—	—	—	—	—	—	—	—	—	—	—	—	5	5	5	5	5	5	5	5	30,0
27,5	—	—	—	—	—	—	—	—	—	—	—	—	—	5	5	5	5	5	5	5	27,5

SR / DR (t)		Cargas máximas / Maximum loads / Charges maximales / Максимальные нагрузки / Maksimum yük / الحمولات القصوى SR / DR - 5 / 10 t																		5 - 10 t @ ... (m)
[m]		Alcance del gancho [m] / Hook reach [m] / Portée du crochet (m) / Радиус действия крюка (m) / Kancanın yüksekliği (m) / مدى الخطاف																		
		60	57,5	55	52,5	50	47,5	45	42,5	40	37,5	35	32,5	30	27,5	25	20	15		
60	1,40	1,50	1,60	1,71	1,84	1,98	2,13	2,31	2,50	2,72	2,97	3,26	3,60	4,00	4,48	5-5,80	5-8,00			22,8-12,2
57,5	—	1,60	1,71	1,83	1,96	2,11	2,27	2,45	2,65	2,88	3,14	3,45	3,80	4,22	4,72	5-6,10	5-8,40			23,8-12,8
55	—	—	1,80	1,92	2,06	2,21	2,38	2,56	2,78	3,01	3,29	3,60	3,97	4,40	4,92	5-6,35	5-8,73			24,7-13,2
52,5	—	—	—	2,00	2,14	2,29	2,47	2,66	2,88	3,12	3,40	3,72	4,10	4,55	5-5,08	5-6,55	5-9,00			25,3-13,6
50	—	—	—	—	2,20	2,36	2,53	2,73	2,95	3,20	3,49	3,82	4,20	4,65	5-5,20	5-6,70	5-9,20			25,9-13,9
47,5	—	—	—	—	—	2,40	2,58	2,78	3,00	3,25	3,54	3,88	4,27	4,73	5-5,28	5-6,80	5-9,33			26,2-14,1
45	—	—	—	—	—	—	2,70	2,91	3,14	3,40	3,70	4,05	4,45	4,93	5-5,50	5-7,08	5-9,70			27,2-14,6
42,5	—	—	—	—	—	—	—	3,00	3,24	3,51	3,81	4,17	4,58	5-5,07	5-5,66	5-7,28	5-9,97			27,8-15,0
40	—	—	—	—	—	—	—	—	3,30	3,57	3,89	4,25	4,67	5-5,16	5-5,76	5-7,40	5-10			28,3-15,2
37,5	—	—	—	—	—	—	—	—	—	3,60	3,91	4,28	4,70	5-5,20	5-5,80	5-7,45	5-10			28,4-15,3
35	—	—	—	—	—	—	—	—	—	—	4,10	4,48	4,92	5-5,44	5-6,06	5-7,78	5-10			29,6-15,9
32,5	—	—	—	—	—	—	—	—	—	—	—	4,60	5-5,05	5-5,58	5-6,22	5-7,98	5-10			30,3-16,3
30	—	—	—	—	—	—	—	—	—	—	—	—	5-5,20	5-5,75	5-6,40	5-8,20	5-10			30,0-16,7
27,5	—	—	—	—	—	—	—	—	—	—	—	—	—	5-5,90	5-6,57	5-8,41	5-10			27,5-17,1

CARACTERÍSTICAS DE MECANISMOS / MECHANISMS FEATURES / CARACTÉRISTIQUES DES MÉCANISMES / ХАРАКТЕРИСТИКИ МЕХАНИЗМОВ / MEKANİZMALARIN ÖZELLİKLERİ / الخصائص الآلية J120.10

opcional / optional / en option / опция / opsiyonel / اختياري	EC3350VF 24,3 kW	*EC4860 35,3 kW	*EC6080VF 44,1 kW	TG2020VF 2x7,3 kW	OG1508VF 2x5,5 kW	TC575VF 4 kW	TH1506 11 kW
	2,5 t -- 50 m/min 5 t -- 25 m/min	2,5 5 5 60 30 7	2,5 t -- 80 m/min 5 t -- 40 m/min	0...20 m/min	0...0,2 0,2...0,4 0,4...0,8 r/min sl/min	5t 0...75 10t 0...37 m/min	0,6 m/min
	5 t -- 25 m/min. 10 t -- 12,5 m/min.	5 10 10 30 15 3,5	5 t -- 40 m/min 10 t -- 20 m/min	400V 50Hz	P _{TOTAL} (EC3350VF+ OG1508VF + TC575VF) = 39,3 kW P _{TOTAL} (EC4860+ OG1508VF + TC575VF) = 50,3 kW P _{TOTAL} (EC6080VF+ OG1508VF + TC575VF) = 59,1 kW		
	H ≤ SR 324 m DR 162 m	H ≤ SR 534 m DR 267 m		480V 60Hz	EC4860 TH1506	kW +20% m/min +20%	



JASO EQUIPOS DE OBRAS Y CONSTRUCCIONES, S.L.



FEM 1005 - C25

Reservado el derecho a modificaciones sin previo aviso. Declinamos toda responsabilidad derivada de la información proporcionada / Subject to modification, without previous warning. This information is supplied without liability / L'entreprise se réserve le droit de procéder à des modifications sans préavis. Nous déclinons toute responsabilité quant aux informations fournies / Мы оставляем за собой право на внесение изменений без предварительного уведомления. Мы снимаем с себя любую ответственность в отношении предоставленной информации / Onceden bildirilmeksizin değiştirilme hakkı saklıdır. Verilen

Fecha / Date: 15-03-2013

bilgi için hiçbir sorumluluk kabul etmemektedir / حقوق التغيير محفوظة دون إشعار مسبق. دون أدنى مسؤولية عن المعلومات المقدمة

DENOMINACIÓN / DENOMINATION / DÉSIGNATION / НАЗВАНИЕ / AÇIKLAMA / اسم		L [m]	A [m]	H [m]	P / W [kg]		
Torre inferior / Lower tower / Tour inférieure / Нижняя башня Alt kule / البرج السفلى	TI-6-150			6,175	2,190	2,190	3.535
Torre / Tower / Tour Башня / Kule / برج	T3-90 T6-90 T6-150 TD6-150 TT6-150 T3-150 T12-150			3,190 6,140 6,175 6,175 6,175 3,265 12,000	1,818 1,818 1,870 1,870 1,870 1,870 1,870	1,818 1,818 1,870 1,870 1,870 1,870 1,870	1,200 2,250 2,760 2,930 2,760 1,550 5,180
Torre asiento pista + base punta de torre + orientación Slewing table + tower head base + slewing mechanism Tour pivot + base du porte-fleche + mécanisme d'orientation Сиденье площадки + основание верхней секции башни + поворотный механизм Gobek +kule kafa bölümü tabanı+mekanizma				4,55	2,100	2,035	6.000
Tramo de pluma Jib section Tronçon de flèche Секция стрелы Vom bölümü أجزاء الذراع	P20-1 [I] P20-2 [II] P20-3 [III] P20-4 [IV] P20-5 [V] P20-6 [VI] P20-7 [VII] P20-8 [VIII]			11,660 11,690 5,190 10,190 10,115 5,190 2,690 2,950	1,175 1,150 1,200 1,165 1,165 1,200 1,200 1,266	2,230 2,295 2,195 2,145 2,145 2,135 2,135 2,440	1,913 1,630 610 970 775 345 140 275
Cabeza superior (con elevación carga, traslación carro y armarios eléctricos) Top part (with hoisting, trolley displacement and electrical cabinets) Tête supérieure (avec mécanisme de levage de charge, translation du chariot et armoires électriques) Верхняя головная часть (с механизмом подъема груза, механизмом перемещения грузовой тележки и электрическими шкафами) Üst vinç başı (kaldıraç, mobil yük arabası ve elektrik panoları ile birlikte) الرأس العلوية (مع رافع الحمولة ومحرك العربة والخزانات الكهربائية)				10,890	2,150	2,480	8.440
Cabeza superior (sin elevación carga, traslación carro y armarios eléctricos) Top part (without hoisting, trolley displacement and electrical cabinets) Tête supérieure (sans mécanisme de levage de charge, translation du chariot et armoires électriques) Верхняя головная часть (без механизма подъема груза, механизма перемещения грузовой тележки и электрических шкафов) Üst vinç başı (kaldıraç, mobil yük arabası ve elektrik panoları olmadan) الرأس العلوية (بدون رافع الحمولة ومحرك العربة والخزانات الكهربائية)				10,890	2,150	2,480	4.890
Polipasto / Hook assembly / Palan / Полуснаст / Kanca takımı / بكرة				0,99 1,065	0,235 0,400	0,881 1,125	240 350
Tirante sostén pluma / Jib support tie / Tirant de fleche / Растяжка поддержки стрелы / Kol destek bağları / مشد دعامة الذراع				5,845	0,325	0,350	838
Carro / Trolley / Chariot / Грузовая тележка / Şaryo / عربة				1,77 1,80	1,92 1,92	1,76 1,76	300 450
Contrapluma con plataformas / Counterjib with platforms Contre-flèche avec plateformes / Противовесная консоль с платформами / Platformlu kuyruk / الذراع المقابل مع المنصة				8,160	2,475	0,530	1.960
Plataforma y cabina / Platform and cabin / Plateforme et cabine منصة وكابينة / Platform ve kabin / منصة وكابينة				3,520	2,060	2,400	1.085
Estructura torre de montaje / Jacking cage structure / Structure de tour de montage / Структура монтажной башни / Kaldırma kafesi yapısı هيكل برج التركيب	TM6-150			10,600	2,460	2,310	3.500

LASTRES INFERIORES / LOWER BALLASTS / LESTS INFÉRIEURS / НИЖНИЙ БАЛЛАСТ / ALT AĞIRLIK TAŞLARI / ثقيل **J120.10**

BNI 45-100	H (m)	27,2	36,1	42,1	—
	P (t)	48	60	72	96
BNI 6-150H	H (m)	44,8	—	50,7	56,5
	LI=12t P (t)	LI+36	LI+48	LI+60	LI+84

H: Altura bajo gancho / Height under hook / Hauteur maximale sous crochet Высота под крюком / Kanca alti yüksekliği / الإرتفاع أسفل الخطاف
P: Peso / Weight / Poids / Bec / Ağırlık / وزن
Para alturas intermedias tomar el lastre correspondiente a la altura superior / For intermediate heights take the ballast corresponding to the higher height / Pour les hauteurs intermédiaires, opter pour le lest correspondant à la hauteur immédiatement supérieure / Для промежуточных высот возьмите балласт, соответствующий большей высоте / Orta yükseklikler için daha üst bir yüksekliğe karşılık gelen ağırlığı alın. / لارتفاعات البينية يرجى استخدام الثقيل العائد للارتفاع الأعلى /



JASO EQUIPOS DE OBRAS Y CONSTRUCCIONES, S.L.



FEM 1005 – C25

Reservado el derecho a modificaciones sin previo aviso. Declinamos toda responsabilidad derivada de la información proporcionada / Subject to modification, without previous warning. This information is supplied without liability / L'entreprise se réserve le droit de procéder à des modifications sans préavis. Nous déclinons toute responsabilité quant aux informations fournies / Мы оставляем за собой право на внесение изменений без предварительного уведомления. Мы снимаем с себя любую ответственность в отношении предоставленной информации / Önceden bildirilmeksizin değiştirilme hakkı saklıdır. Verilen

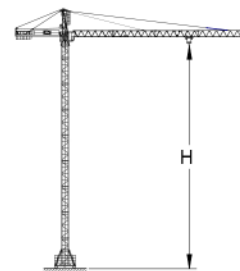
bilgiler için hiçbir sorumluluk kabul etmemekteyiz / حقوق التغيير محفوظة دون إشعار مسبق. دون أدنى مسؤولية عن المعلومات المقدمة /

T	H	Diagram						H	T	
1	5,7	T3-90					T3-90	133.32.000	5,7	1
2	11,6	T6-90					T6-90	133.31.000	11,6	2
3	17,5								17,5	3
4	23,4								23,4	4
5	29,3								29,3	5
6	35,2	T6-150A					T6-150A	161.31.300	35,1	6
7	41	T6-150					T6-150	161.31.000	41	7
8	46,8								46,8	8
9	50,7	TL20/TX-150					TL20/TX-150	161.36.000	50,7	9
10	54,6	TL20					TL20	153.31.000	54,6	10
11	58,5	TS20A					TS20A	200.31.500	58,5	11
		TS20					TS20	153.31.600	62,4	12
		AN 90	133.21.000	AL20					66,3	13
		AND 90	133.21.800	ALD20						
		AN 150	161.21.000							
		AND 150	161.21.050							
		AL 20	153.21.800							
		ALD 20	160.21.250							
		AS 20	160.21.010							
		ASD 20/24	160.21.080							
		ASR 20	160.21.200							
		ASRD 20/24	156.21.000							
		AS 20		ASD 20/24						
		TSR20A	200.31.700						70,1	14
		TSR20	153.31.800						74	15
		ASR 20		ASRD 20/24					77,9	16

T: Torre / Tower / Tour / Башни / Kuleler / أبراج
 H: Altura / Height / Hauteur / Высота / Yükseklik / ارتفاع

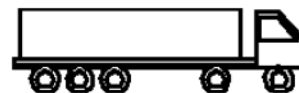
Otras configuraciones de torre / Other tower configuration / Autres configurations / Прочие конфигурации / Diğer konfigürasyonlar / مكونات أخرى

Transporte / Transport / Transport / Транспортировка / Taşıma / نقل



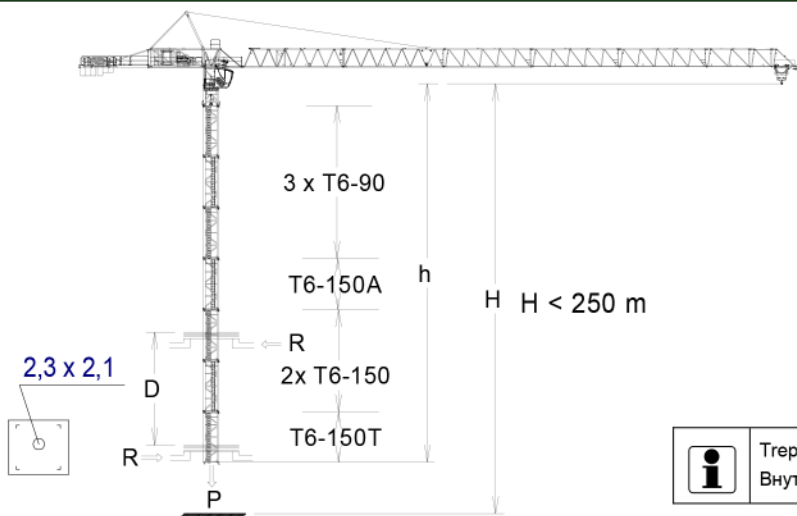
H=56,5; + BNI 6-150H

TD6-*** 7x
 T6-*** 9x



TD6-*** 7x
 T6-*** 9x

HIGH CUBE 40'



	▶	■
h (m)	44	
D (m)	16,3 - 23	
P (KN)	780	680
Rmax (KN)	106	288

T6-150T = 161.32.500

Trepado interno / Internal climbing. / Télescopage intérieur / Внутренняя лестница / Bina içi tirmanma / التسلق الداخلي

- ⚠ Viento fuera de servicio / Out of service wind / Vitesse du vent hors service / Ветровая нагрузка в покое / Rüzgar devre dışı / الريح خارج الخدمة
- 📄 Consultar / Consult / Nous consulter / Консультируйтесь / Danışınız / الرجوع إلى
- ▶ En servicio / In service / En service / В работе / Devrede / في الخدمة
- Fuera de servicio / Out of service / Hors service / В покое / Devre dışı / خارج الخدمة



JASO EQUIPOS DE OBRAS Y CONSTRUCCIONES, S.L.

Ctra./Rd. Madrid - Irún Km. 415
 20.213 IDIAZABAL [Gipuzkoa]
 ESPAÑA / SPAIN
 P.O. Box, 23 - 20.200 BEASAIN

Tel. +34 943 - 18 70 00
 Fax +34 943 - 18 70 20
 E-mail: jaso@jaso.com
 http://www.jaso.com

Fecha / Date: 15-03-2013

Reservado el derecho a modificaciones sin previo aviso. Declinamos toda responsabilidad derivada de la información proporcionada / Subject to modification, without previous warning. This information is supplied without liability / L'entreprise se réserve le droit de procéder à des modifications sans préavis. Nous déclinons toute responsabilité quant aux informations fournies / Мы оставляем за собой право на внесение изменений без предварительного уведомления. Мы снимаем с себя любую ответственность в отношении предоставленной информации / Önceden bildirimeksizin değiştirilme hakkı saklıdır. Verilen bilgiler için hiçbir sorumluluk kabul etmemekteyiz / حقوق التغيير محفوظة دون اشعار مسبقه. دون اذن مسبقه لنة عن المعلّمات المقدّمة



HEAVY DUTY S.A.
 Panamericana Norte Km 25
 Lampa, Santiago
 CHILE

Tel: (+56 2) 2 952 7800
 E-mail: info@heavyduty.cl

www.heavyduty.cl

Representantes exclusivos en Chile de Jaso.