

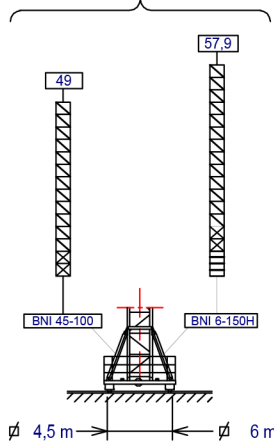
<p><math>H_{DR} = H_{SR-0,5}</math></p> <p>Altura máxima bajo gancho sin arriostrar (m).                  Maximum height under hook without fastening (m).                  Hauteur maximale sous crochet sans ancrage (m).                  Максимальная высота под крюком без крепления (m).                  Bağlantısız maksimum kanca altı yüksekliği (m).                  أقصى ارتفاع تحت الخطاف بدون ربط (م)</p>	<p>TM 6-150 ..... 161.35.700</p> <p>T 3-90 ..... 133.32.000</p> <p>TL 3-90 ..... 158.32.000</p> <p>T 6-90 ..... 133.31.000</p> <p>TL 6-90 ..... 158.31.000</p> <p>T 6-150 ..... 161.31.000</p> <p>T 6-150A ..... 161.31.300</p> <p>AN 90 ..... 133.21.000</p> <p>AN 150 ..... 161.21.000</p>	<p>BNI 45-100 ..... 145.20.500</p> <p>BNI 6-150H ..... 161.20.300</p> <p>ABH 100 ..... 201.23.000</p> <p>P14-21N ..... 158.40.000</p> <p>P14-22N ..... 158.41.000</p> <p>P14-23N ..... 158.42.000</p> <p>P14-24N ..... 158.43.000</p> <p>P14-25N ..... 158.44.000</p> <p>P14-26N ..... 158.45.500</p> <p>Punta de pluma/Jib end* 158.46.000</p>
--	--	---

\* Punta de pluma / Jib end / Pointe de flèche / Конец стрелы / Ворм усу / مقدمة الذراع (م)

(H) TRASLACIÓN / TRAVELLING /

TRASLATION / ПЕРЕМЕЩЕНИЕ / RAY YÜRÜYÜŞLÜ / متحركة

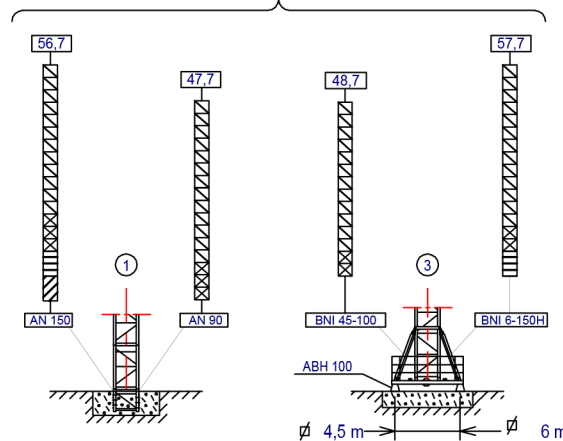
(Hsr) TRASLACIÓN / TRAVELLING



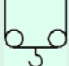
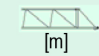
(H) ESTACIONARIA / STATIONARY /

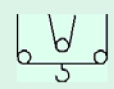
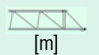
STATIONAIRE / СТАЦИОНАРНОЕ СОСТОЯНИЕ / SABIT / ثابتة

(Hsr) ESTACIONARIA / STATIONARY


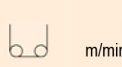





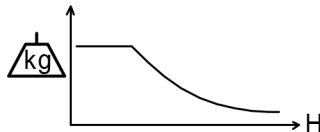



- ☒ T 3-90
- ☒ TL 3-90
- ☒ T 6-90
- ☒ TD 6-90
- ☒ TL 6-90
- ☒ T6-150A
- ☒ T6-150
- ☒ TD6-150

	SR (kg)	Cargas máximas / Maximum loads / Charges maximales / Максимальные нагрузки / Maksimum yük / أقصى حمولة SR1-3.000 kg SR2-4.000 kg						3000-4000 kg @ ... (m)	
	Alcance del gancho [m] / Hook reach [m] / Portée du crochet (m) / Радиус действия крюка (m) / Kancanın yüksekliği (m) / مدى الخطاف	55	50	45	40	35	30		25
[m]									
55 m	1400	1580	1800	2075	2430	2900	3000-3560	29,12-22,5	
50 m	—	1800	2045	2350	2745	3000-3265	3000-4000	32,35-25	
45 m	—	—	2200	2525	2945	3000-3500	3000-4000	34,41-26,59	
40 m	—	—	—	2700	3000-3145	3000-3735	3000-4000	36,47-28,18	
35 m	—	—	—	—	3000-3200	3000-3800	3000-4000	35-28,64	
30 m	—	—	—	—	—	3000-3700	3000-4000	30-27,95	
25 m	—	—	—	—	—	—	3000-4000	25	

	SR / DR (kg)	Cargas máximas / Maximum loads / Charges maximales / Максимальные нагрузки / Maksimum yük / أقصى حمولة SR1 / DR1 - 3.000 / 6000 kg								3000 / 6000 kg @ ... (m)	
	Alcance del gancho [m] / Hook reach [m] / Portée du crochet (m) / Радиус действия крюка (m) / Kancanın yüksekliği (m) / مدى الخطاف	55	50	45	40	35	30	25	20		15
[m]											
55 m	1200	1380	1600	1875	2230	2700	3000 / 3360	3000 / 4350	3000 / 6000	27,5 / 15	
50 m	—	1600	1845	2150	2540	3000 / 3065	3000 / 3800	3000 / 4900	3000 / 6000	30,56 / 16,67	
45 m	—	—	2000	2325	2745	3000 / 3300	3000 / 4080	3000 / 5250	3000 / 6000	32,5 / 17,75	
40 m	—	—	—	2500	2945	3000 / 3535	3000 / 4360	3000 / 5600	3000 / 6000	34,44 / 18,79	
35 m	—	—	—	—	3000	3000 / 3600	3000 / 4440	3000 / 5700	3000 / 6000	35 / 19,09	
30 m	—	—	—	—	—	3000 / 3500	3000 / 4320	3000 / 5550	3000 / 6000	30 / 18,64	
25 m	—	—	—	—	—	—	3000 / 4500	3000 / 5775	3000 / 6000	25 / 19,32	

CARACTERISTICAS DE MECANISMOS / MECHANISMS FEATURES / CARACTÉRISTIQUES DES MÉCANISMES / ХАРАКТЕРИСТИКИ МЕХАНИЗМОВ / MEKANİZMALARIN ÖZELLİKLERİ / الخصائص الآلية

*opcional *optional *en option *опция *opsiyonel *اختياري		EC2556 SR1 18,4 kW	* EC3380VF SR1 24,2 kW	EC2544 SR2 18,4 kW	*EC3360VF SR2 24,2 kW	TG1125VF 2x4 kW	OG1108VF 2x4 kW	TC465VF 3 kW	TH1210 9,2 kW
	t m/min	1,5   3   3 56   28   7	1,5   3 0...80   0...40	2   4   4 44   22   5,5	2   4 0...60   0...30	0...25 m/min	0...0,2 0,2...0,4 0,4...0,8 r/min / sl/min	0...15 15...32 32...65 m/min	1 m/min
	t m/min	3   6   6 28   14   4	3   6 0...40   0...20						
	H ≤	SR 240 m DR 120 m	SR 272m	 P <sub>TOTAL</sub> (EC25XX + OG1108VF + TC465VF) = 29,4 kW P <sub>TOTAL</sub> (*EC33XXVF + OG1108VF + TC465VF) = *35,2 kW   400V 50Hz					
		 480V 60Hz EC2556 kW +20% EC2544 m/min +20% TH1210							

DENOMINACIÓN / DENOMINATION / DÉSIGNATION / НАЗВАНИЕ / İSİMLENDİRME / اسم		L [m]	A [m]	H [m]	P / W [kg]
Torre inferior / Lower tower / Tour inférieure Нижняя башня / Alt kule / البرج السفلي	T16-90 T16-150	6,146 6,175	2,085 2,190	2,085 2,190	2500 3535
Torre Tower Tour Башня Kule برج	T3-90 TL3-90 T6-90 TL6-90 T6-150 T6-150A	3,190 3,196 6,140 6,136 6,175 6,175	1,818 1,818 1,818 1,818 1,870 1,870	1,818 1,818 1,818 1,818 1,870 1,870	1200 960 2250 1785 2760 2760
Torre asiento pista + base punta de torre + orientación Slewing table + tower head base + slewing mechanism Tour pivot + base du porte-flèche + mécanisme d'orientation Сиденье площадки + основание верхней секции башни + поворотный механизм Göbek +kule kafa bölümü tabanı+mekanizma برج وحدة الدوارن + قاعدة رأس البرج + الية الدوران		3,390	2,060	2,150	3400
Punta de torre / Tower head / Porte-flèche верхняя секция башни / kulenin kafa bölümü / رأس البرج		6,164	1,200	1,350	1210
Conjunto asiento pista, punta de torre, orientación y elevación Slewing table assembly, tower head, slewing and hoisting mechanism Groupe pivot + porte-flèche + mécanisme d'orientation + de levage Сиденье площадки + верхняя секция башни + поворотный механизм + подъемный механизм Göbek +kulenin kafa bölümü+mekanizma+vinç kulesi مجموعة وحدة الدوارن + رأس البرج + الية الرفع		8,5	1,920	2,440	5660
Tramo de pluma Jib section Tronçon de flèche Секция стрелы Vot bölümü أجزاء الذراع	P14-21N (I) P14-22N (II) P14-23N (III) P14-24N (IV) P14-25N (V) P14-26N (VI)	10,150 10,160 10,160 10,160 5,267 10,156	1,366 1,226 1,226 1,226 1,226 1,226	1,665 1,646 1,547 1,547 1,665 1,737	965 945 785 655 345 530
Polipasto / Hook assembly / Palan / Попуснаст / Kanca takımı / بكرة	SR DR	0,76 1	0,160 0,235	0,960 1,288	190 293
Carro / Trolley / Chariot / Грузовая тележка / Şaryo / عربة	SR DR	1,100 1,410	1,330 1,471	0,730 1,204	195 295
Contrapluma con plataformas / Counterjib with platforms Contre-flèche avec plateformes / Противовесная консоль с платформами / Platformlu kuçruk / الذراع المقابل مع المنصة		10,70	1,410	0,430	1575
Plataforma y cabina / Platform and cabin / Plateforme et cabine Платформа и кабина / Platform ve kabin / منصة وكابينة		3,760	2,050	2,400	1280
Contrapeso / Counterweight / Contrepoids / Противовес / Denge ağırlığı / موازنة معاكسة / Pequeño / Small / Petit / Малый / Küçük / صغير	Grande / Big / Grand / Большой / Büyük / كبير Pequeño / Small / Petit / Малый / Küçük / صغير	1,08 1,08	0,50 0,50	2,02 1,30	2360 1500
Lastre / Ballast / Lest / Балласт / Alt ağırlık taşları / نقل		3,800	0,580	1,500	6000
Estructura torre de montaje / Jacking cage structure / Structure de tour de montage / Структура монтажной башни / Kaldırma kafesi yapısı / هيكل برج التركيب	TM 6-150	10,320	2,420	2,410	3500

**LASTRES INFERIORES / LOWER BALLASTS / LESTS INFÉRIEURS / НИЖНИЙ БАЛЛАСТ / ALT AĞIRLIK TAŞLARI / نقل**

BNI 45-100	H (m)	19,4	31,2	37,3	43,1	49
	P (t)	36	48	60	72	84
BNI 6-150H	H (m)	28	37	45,8	51,8	57,9
	LI=12t P (t)	LI+24	LI+36	LI+48	LI+60	LI+84

H: Altura bajo gancho / Height under hook / Hauteur maximale sous crochet Высота под крюком / Kanca altı yüksekliği / الارتفاع أسفل الخطاف

P: Peso / Weight / Poids / Вес / Ağırlık / وزن

Para alturas intermedias tomar el lastre correspondiente a la altura superior / For intermediate heights take the ballast corresponding to the higher height / Pour les hauteurs intermédiaires, opter pour le lest correspondant à la hauteur immédiatement supérieure / Для промежуточных высот возьмите балласт, соответствующий большей высоте / Orta yükseklikler için daha üst bir yüksekliğe karşılık gelen ağırlığı alınız. / لارتفاعات الينينية يرجى استخدام النقل العائد للارتفاع الأعلى / حق التغير محفظة دون إشعار مسبق. دون أدنى مسؤولية عن المعلومات المقدمة / bilgiler için hiçbir sorumluluk kabul etmemekteyiz /



**JASO EQUIPOS DE OBRAS Y CONSTRUCCIONES, S.L.**



**FEM 1005 – C25**

Reservado el derecho a modificaciones sin previo aviso. Declinamos toda responsabilidad derivada de la información proporcionada / Subject to modification, without previous warning. This information is supplied without liability / L'entreprise se réserve le droit de procéder à des modifications sans préavis. Nous déclinons toute responsabilité quant aux informations fournies / Мы оставляем за собой право на внесение изменений без предварительного уведомления. Мы снимаем с себя любую ответственность в отношении предоставленной информации / Önceden bildirilmeksizin değiştirilme hakkı saklıdır. Verilen bilgiler için hiçbir sorumluluk kabul etmemekteyiz /

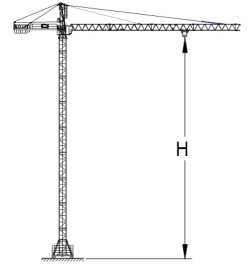
T	H	Diagram						T	H
1	3,6	TL 3-90	TL 3-90	TL 3-90	2,95	TL 3-90	158.32.000	1	3,6
2	6,5							2	6,5
3	9,5							3	9,5
4	12,4							4	12,4
5	15,4							5	15,4
6	18,3							6	18,3
7	21,3							7	21,3
8	24,2							8	24,2
9	27,2							9	27,2
10	30,1							10	30,1
11	33,1							11	33,1
12	36							12	36
13	39	T 3-90	T 3-90	T 3-90	2,95	T 3-90	133.32.000	13	39
14	41,9	T 3-90						14	41,9
15	44,8		T6-150A	T6-150A	5,82	T6-150A	161.31.300	15	47,7
16	47,7		T6-150	T6-150		T6-150	161.31.000	16	53,5
		AN 90							
			16 50,8	T6-150A					
			17 56,7	T6-150					
			18 60,3	TL20 / TX 150					
			19 64,2	TL20					
					3,93	TL20 / TX 150	161.36.000	17	57,4
					3,89	TL20	153.31.000	18	61,3
					3,87	TS20A	200.31.500	19	65,2
					3,87	TS20	153.31.600	20	69,1
					3,87	TSR 20A	200.31.700	21	72,9
					3,87	TSR 20	153.31.800	22	76,8
					3,87	ASR 20		23	80,7
					3,87			24	84,6

- AN 90 133.21.000
- AND 90 133.21.800
- AN 150 161.21.000
- AND 150 161.21.050
- AL 20 153.21.800
- ALD 20 160.21.250
- AS 20 160.21.010
- ASD 20/24 160.21.080
- ASR 20 160.21.200
- ASRD 20/24 156.21.000

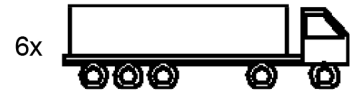
T: Torre / Tower / Tour / Башни / Kuleler / أبراج  
 H: Altura / Height / Hauteur / Высота / Yükseklik / ارتفاع

Otras configuraciones de torre / Other tower configuration / Autres configurations / Прочие конфигурации / Diğer konfigürasyonlar / مكونات أخرى

Transporte / Transport / Transport / Транспортировка / Taşıma / نقل

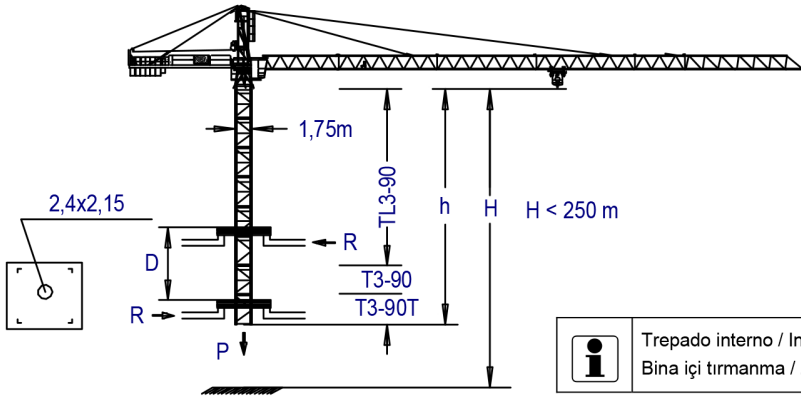


H=49 + + BNI 45 100



7x HIGH CUBE 40'

TREPADO / CLIMBING / TÉLESCOPAGE / ЛЕСТНИЦА / TIRMANMA / التسلق



h<sub>max</sub>: T3-90T + T3-90 + 13xTL3-90

h (m)	44,9
D (m)	10 - 20
P (KN)	579 519
Rmax (KN)	123 242

T3-90T = 139.32.500  
 TL3-90 = 158.32.000

Trepado interno / Internal climbing. / Télescopage intérieur / Внутренняя лестница / Bina içi tirmanma / التسلق الداخلي

Wiento fuera de servicio / Out of service wind / Vitesse du vent hors service / Ветровая нагрузка в покое / Rüzgar devre dışı / الريح خارج الخدمة

- Consultar / Consult / Nous consulter / Консультируйтесь / Danışınız / الرجوع إلى
- En servicio / In service / En service / В работе / Devrede / في الخدمة
- Fuera de servicio / Out of service / Hors service / В покое / Devre dışı / خارج الخدمة



JASO EQUIPOS DE OBRAS Y CONSTRUCCIONES, S.L.

Ctra./Rd. Madrid - Irún Km. 415  
 20.213 IDIAZABAL [Gipuzkoa]  
 ESPAÑA / SPAIN  
 P.O. Box, 23 - 20.200 BEASAIN

Tel. +34 943 - 18 70 00  
 Fax. +34 943 - 18 70 20  
 E-mail: jaso@jaso.com  
 http://www.jaso.com

Fecha / Date: 07-05-2014

Reservado el derecho a modificaciones sin previo aviso. Declinamos toda responsabilidad derivada de la información proporcionada / Subject to modification, without previous warning. This information is supplied without liability / L'entreprise se réserve le droit de procéder à des modifications sans préavis. Nous déclinons toute responsabilité quant aux informations fournies / Мы оставляем за собой право на внесение изменений без предварительного уведомления. Мы снимаем с себя любую ответственность в отношении предоставленной информации / Önceden bildirilmeksizin değiştirilme hakkı saklıdır. Verilen bilgiler için hiçbir sorumluluk kabul etmemekteyiz / حقوق التغيير محفوظة دون إشعار مسبق، دون أن نأخذ مسبقاً أية مسؤولية عن المعلومات المقدمة



HEAVY DUTY S.A.  
 Panamericana Norte Km 25  
 Lampa, Santiago  
 CHILE

Tel: (+56 2) 2 952 7800  
 E-mail: info@heavyduty.cl

www.heavyduty.cl

Representantes exclusivos en Chile de Jaso.