

$$H_{DR} = H_{SR} - 0,9$$

Altura máxima bajo gancho sin arriostrar (m).  
Maximum height under hook without fastening (m).  
Hauteur maximale sous crochet sans ancrage (m).  
Максимальная высота под крюком без крепления (m).  
Bağlantısız maksimum kanca altı yüksekliği (m).  
أقصى ارتفاع تحت الخطاف بدون ربط (m)

$H_{SR} =$

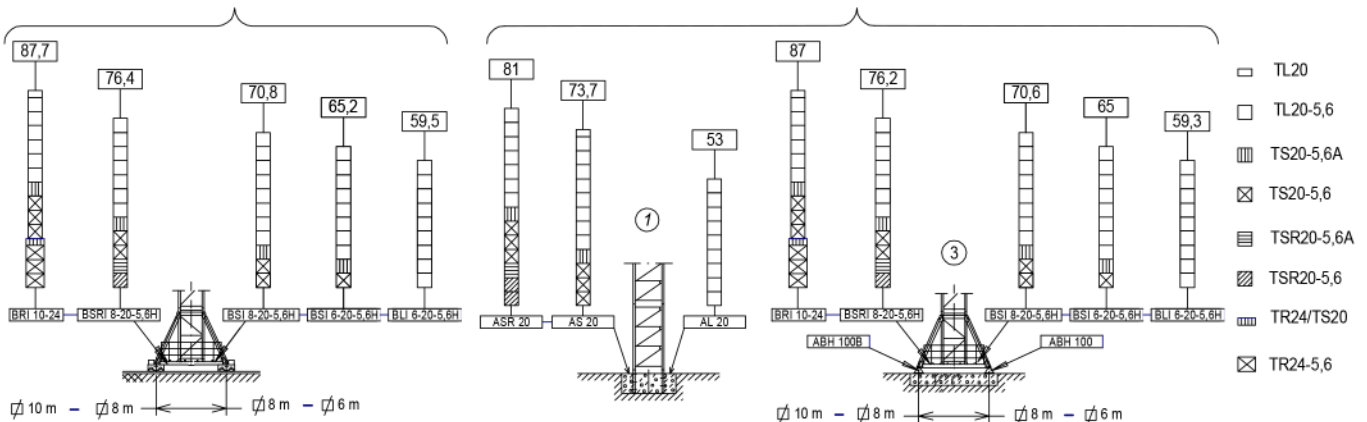
C3-17	153.50.500	BSRI 8-20-5,6H	166.20.500
C1-17	142.50.900	BRI 10-24	156.20.500
P17-10R	153.40.500	TM20L-5,6	166.35.000
P17-2R	153.41.600	TL20	153.31.000
P17-3N	142.42.500	TL20-5,6	204.31.400
P17-4N	142.43.500	TS20-5,6A	204.31.500
P17-5N	142.44.500	TS20-5,6	204.31.200
P17-6N	153.45.000	TSR20-5,6A	204.31.300
P17-7N	153.46.000	TSR20-5,6	204.31.000
P17-8N	142.46.500	TR24/TS20	156.36.800
P17-9N	142.48.500	TR24-5,6	156.30.700
BLI 6-20-5,6H	166.20.000	TRD24-5,6	163.31.300
BSI 6-20-5,6H	166.20.700	ABH 100	201.23.000
BSI 8-20-5,6H	166.20.200	ABH 100B	204.23.000

(H) TRASLACIÓN / TRAVELLING /

TRASLACION / ПЕРЕМЕЩЕНИЕ / RAY YÜRÜYÜŞLÜ / متحركة








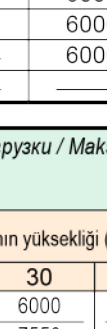
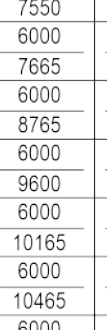
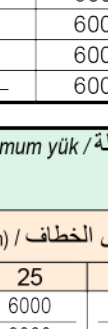
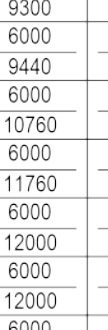
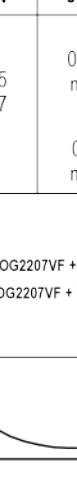
(H) ESTACIONARIA / STATIONARY /

STATIONAIRE / СТАЦИОНАРНОЕ СОСТОЯНИЕ / SABIT / ثابتة



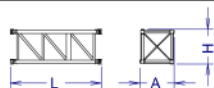
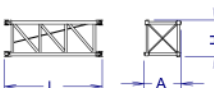
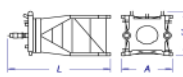

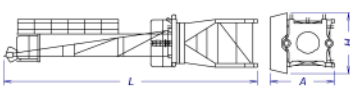
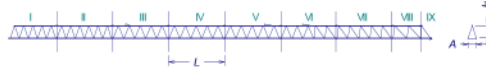


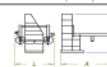
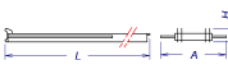

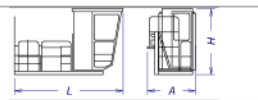
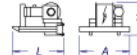
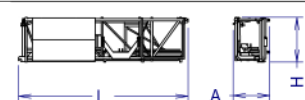
[m]	Cargas máximas / Maximum loads / Charges maximales / Максимальные нагрузки / Maksimum yük / أقصى حمولة SR-6.000 kg									6000 kg @ ... (m)
	75	70	65	60	55	50	45	40	35	
75 m	2700	2945	3225	3550	3935	4400	4965	5675	6000	38,06
70 m	—	3000	3285	3615	4010	4480	5055	5775	6000	38,66
65 m	—	—	3800	4175	4620	5150	5800	6000	6000	43,66
60 m	—	—	—	4600	5080	5660	6000	6000	6000	47,46
55 m	—	—	—	—	5400	6000	6000	6000	6000	50,07
50 m	—	—	—	—	—	6000	6000	6000	6000	50
45 m	—	—	—	—	—	—	6000	6000	6000	45
40 m	—	—	—	—	—	—	—	6000	6000	40
35 m	—	—	—	—	—	—	—	—	6000	35

[m]	Cargas máximas / Maximum loads / Charges maximales / Максимальные нагрузки / Maksimum yük / أقصى حمولة SR/DR - 6000/12000 kg												6000/12000 kg @ ... (m)
	75	70	65	60	55	50	45	40	35	30	25	20	
75 m	2300	2550	2840	3175	3575	4050	4635	5365	6000	6000	6000	6000	36,46
70 m	—	2600	2890	3235	3635	4120	4710	5450	6000	6000	6000	6000	19,89
65 m	—	—	3400	3785	4235	4780	5445	6000	6000	6000	6000	6000	20,15
60 m	—	—	—	4200	4690	5280	6000	6000	6000	6000	6000	6000	41,53
55 m	—	—	—	—	5000	5620	6000	6000	6000	6000	6000	6000	22,65
50 m	—	—	—	—	—	5800	6000	6000	6000	6000	6000	6000	45
45 m	—	—	—	—	—	—	6000	6000	6000	6000	6000	6000	24,55
40 m	—	—	—	—	—	—	6000	6000	6000	6000	6000	6000	47,36
35 m	—	—	—	—	—	—	6000	6000	6000	6000	6000	6000	25,83

CARACTERISTICAS DE MECANISMOS / MECHANISMS FEATURES / CARACTÉRISTIQUES DES MÉCANISMES / ХАРАКТЕРИСТИКИ МЕХАНИЗМОВ / MEKANİZMALARIN ÖZELLİKLERİ / الخصائص الآلية					J300N.A
*opcional *optional *en option *опция *opsiyonel *اختياري	 EC100120VF 73,5 kW		 * EC150165VF 110 kW		 TG2020VF 2x7,3 kW
 OG2207VF 3x5,5 kW	 TC7105VF 5,5 kW	 TH2006 15 kW	 P <sub>TOTAL</sub> ( EC100120VF+ OG2207VF + TC7105VF) = 95,4 kW P <sub>TOTAL</sub> (EC150165VF+ OG2207VF + TC7105VF) = 132 kW 400V 50Hz		
 t m/min 0.120   0.60	 t m/min 0.165   0.82	 t m/min 0.60   0.30	 t m/min 0...82   0...41	 H ≤ SR 364 m DR 182 m	



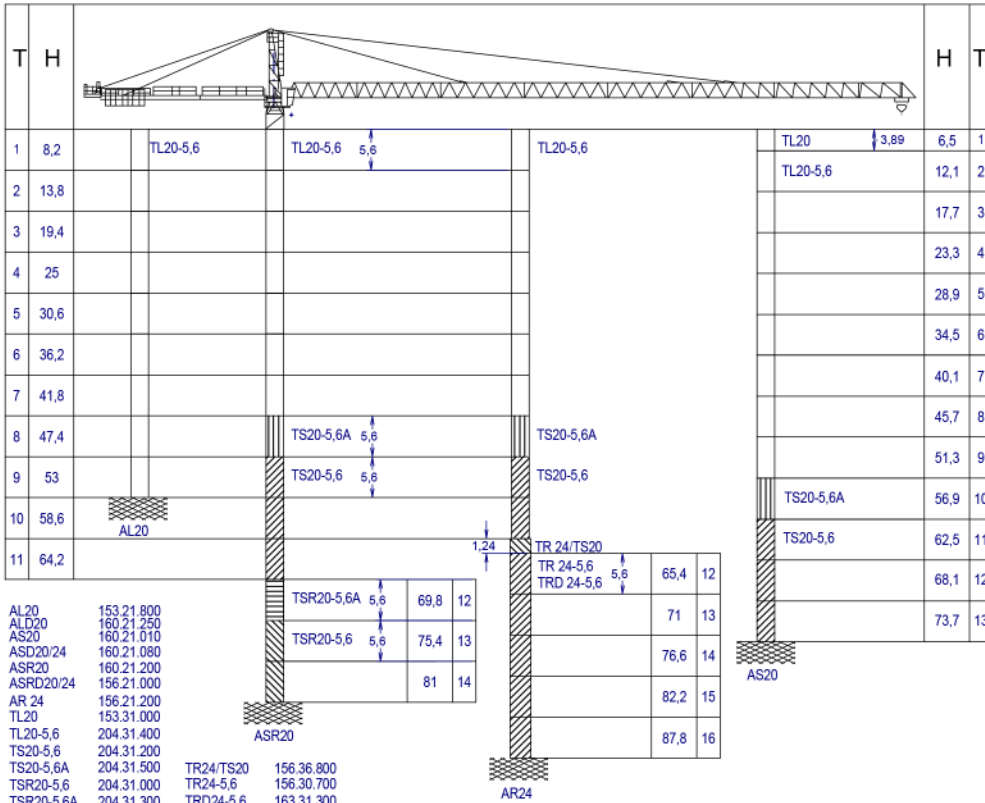
**LISTA DE EMBARQUE / PACKING LIST / LISTE DE COLISAGE / СПИСОК ПОСТАВКИ / ÇEKİ LİSTESİ / قائمة التحميل J300N.A**

DENOMINACIÓN / DENOMINATION / DÉSIGNATION / НАЗВАНИЕ / AÇIKLAMA / اسم		L [m]	A [m]	H [m]	P / W [kg]	
Torre inferior / Lower tower / Tour inférieure / Нижняя башня Alt kule / البرج السفلي	TL120-5,6		5,886	2,306	2,357	4235
	TS120-5,6		5,966	2,328	2,390	5390
	TSR120-5,6		5,990	2,257	2,257	6562
	TR120-5,6		5,990	3,202	3,202	8400
Torre / Tower / Tour Башня / Kule / برج	TL20		4,175	2,201	2,281	2095
	TL20-5,6		5,886	2,306	2,357	2938
	TS20-5,6		5,966	2,328	2,390	3604
	TSR20-5,6		5,990	2,257	2,257	4262
	TSR20-5,6A		5,926	2,388	2,325	3637
	TS20-5,6A		5,978	2,381	2,331	4221
	TR24-5,6		5,990	2,760	2,835	4625
TRD24-5,6	5,977	2,740	2,285	5130		
Torre asiento pista + base punta de torre + orientación Slewing table + tower head base + slewing mechanism Tour pivot + base du porte-flèche + mécanisme d'orientation Сиденье площадки + основание верхней секции башни + поворотный механизм Göbek +kule kafa bölümü tabanı+mekanizma برج وحدة الدوارن + قاعدة رأس البرج + الية الدوران			5,08	2,53	2,27	7390
Punta de torre / Tower head / Porte-flèche / верхняя секция башни / kulenin kafa bölümü / رأس البرج			8,19	1,41	1,82	2820
Conjunto asiento pista, punta de torre, orientación Slewing table assembl +, tower head + slewing Groupe pivot + porte-flèche + mécanisme d'orientation Сиденье площадки + верхняя секция башни + поворотный механизм Göbek +kulenin kafa bölümü+mekanizma مجموعة وحدة الدوارن + رأس البرج + الية الدوران			12,15	3,05	2,48	10750
Tramo de pluma Jib section Tronçon de flèche Секция стрелы Vot bölümü أجزاء الذراع	P17-10R (I)		8,81	1,68	1,99	1740
	P17-2R (II)		10,19	1,60	2,03	2050
	P17-3N (III)		10,19	1,60	2,04	1970
	P17-4N (IV)		10,19	1,60	1,89	1680
	P17-5N (V)		10,19	1,60	1,99	1530
	P17-6N (VI)		10,19	1,60	1,99	1450
	P17-7N (VII)		10,19	1,60	1,89	1165
	P17-8N (VIII)		5,30	1,60	1,89	745
	P17-9N (IX)		2,16	1,60	2,20	420
Polipasto / Hook assembly / Palan / Полуснаст / Kanca takımı / بكرة	SR		1,08	0,32	0,93	295
	DR		1,20	0,38	1,99	580
Tirante sostén pluma / Jib support tie / Tirant de fleche / Растяжка поддержки стрелы / Kol destek bağları / مشد دعامة الذراع	Long		4,97	0,40	0,74	1605
	Short		6,02	0,22	0,71	870
Carro / Trolley / Chariot / Грузовая тележка / Şaryo / عربة	SR DR		1,78 1,92	2,33 2,34	3,02 3,02	400 580
Contrapluma con plataformas / Counterjib with platforms Contre-flèche avec plateformes / Противовесная консоль с платформами / Platformlu kuuyruk / الذراع المقابل مع المنصة			12,10	2,76	0,62	3085
Prolongación contrapluma con plataforma / Counterjib extension with platform Prolongement contre-flèche avec plateforme / Удлинение противовесной консоли с платформой / Kuuyruk platformla uzatılması / امتداد الذراع المعاكس مع الممرات			8,30	1,91	0,58	1925
Plataforma y cabina / Platform and cabin / Plateforme et cabine منصة وكابينة / Platform ve kabin / منصة وكابينة			3,760	2,050	2,400	1280
Soporte y elevación (sin cable) / Support and hoisting (without rope) Support et levage (sans câble) / Опора и подъем (без троса) / Destek ve vinç kulesi (kabloşuz) / دعم ورفع (بدون كابل)	EC 100120 VF		3,2	2,3	2,2	3900
	EC 150165 VF		3,2	2,3	2,2	3900
Transporte torre de montaje / Jacking cage transport / Transport de tour de montage / Транспортировка монтажной башни / Kaldırma kafesinin taşınması / نقل برج التركيب	TM20L-5,6		9,550	2,070	2,520	5,690

**LASTRES INFERIORES / LOWER BALLASTS / LESTS INFÉRIEURS / НИЖНИЙ БАЛЛАСТ / ALT AĞIRLIK TAŞLARI / ثقيل J300N.A**

BRI 10-24	H (m)	66,3	77,5	87
	P (t)	60	72	96
BSRI 8-20-5,6H	H (m)	53,8	65	76,2
	LI=12t P (t)	LI + 48	LI + 60	LI + 108
BSI 8-20-5,6H	H (m)	53,8	59,4	70,6
	LI=12t P (t)	LI + 48	LI + 60	LI + 84
BSI 6-20-5,6H	H (m)	31,4	42,6	59,4
	LI=12t P (t)	LI + 48	LI + 60	LI + 84
BLI 6-20-5,6H	H (m)	31,3	42,5	59,3
	LI=12t P (t)	LI + 48	LI + 60	LI + 84

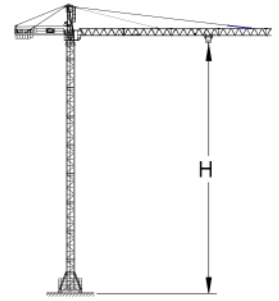
H: Altura bajo gancho / Height under hook / Hauteur maximale sous crochet Высота под крюком / Kanca alti yüksekliği / الارتفاع أسفل الخطاف  
P: Peso / Weight / Poids / Bec / Ağırlık / وزن  
Para alturas intermedias tomar el lastre correspondiente a la altura superior / For intermediate heights take the ballast corresponding to the higher height / Pour les hauteurs intermédiaires, opter pour le lest correspondant à la hauteur immédiatement supérieure / Для промежуточных высот возьмите балласт, соответствующий большей высоте / Orta yükseklikler için daha üst bir yüksekliğe karşılık gelen ağırlığı alıniz / لارتفاعات البينية يرجى استخدام الثقل العائد لارتفاع الأعلى



T: Torre / Tower / Tour / Башни / Kuleler / أبراج  
 H: Altura / Height / Hauteur / Высота / Yükseklik / ارتفاع

Otras configuraciones de torre / Other tower configuration / Autres configurations / Прочие конфигурации / Diğer konfigürasyonlar / مكونات أخرى

**Transporte / Transport / Transport / Транспортировка / Taşıma / نقل**



H=59,3 m + BLI 6-20-5,6H

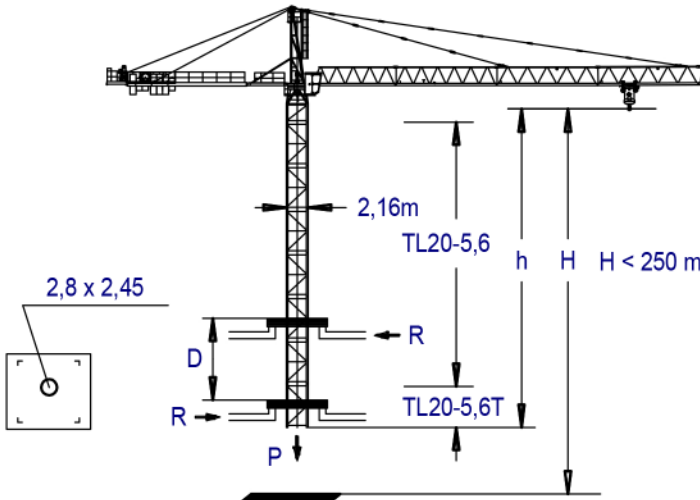


11x

11x

**HIGH CUBE 40'**

**TREPADO / CLIMBING / TÉLESCOPAGE / ЛЕСТНИЦА / TIRMANMA / التسلق**



h<sub>max</sub>: TL20-5,6T + 6xTL20-5,6 + 2xTL20

	▶	■
h (m)	49,6	
D (m)	16,4 – 20	
P (KN)	1132	1012
Rmax (KN)	174	390

TL20-5,6T = 136.32.700

Trepado interno / Internal climbing. / Télescopage intérieur / Внутренняя лестница Bina içi tırmanma / التسلق الداخلي

Viento fuera de servicio / Out of service wind / Vitesse du vent hors service / Ветровая нагрузка в покое / Rüzgar devre dışı / الريح خارج الخدمة

- Consultar / Consult / Nous consulter / Консультируйтесь / Danışınız / الرجوع إلى
- ▶ En servicio / In service / En service / В работе / Devrede / في الخدمة
- Fuera de servicio / Out of service / Hors service / В покое / Devre dışı / خارج الخدمة



**JASO EQUIPOS DE OBRAS Y CONSTRUCCIONES, S.L.**

Ctra./Rd. Madrid - Irún Km. 415  
 20.213 IDIAZABAL [Gipuzkoa]  
 ESPAÑA / SPAIN  
 P.O. Box, 23 - 20.200 BEASAIN

Tel. +34 943 - 18 70 00  
 Fax +34 943 - 18 70 20  
 E-mail: jaso@jaso.com  
 http://www.jaso.com

Fecha / Date: 12-05-2014

Reservado el derecho a modificaciones sin previo aviso. Declinamos toda responsabilidad derivada de la información proporcionada / Subject to modification, without previous warning. This information is supplied without liability / L'entreprise se réserve le droit de procéder à des modifications sans préavis. Nous déclinons toute responsabilité quant aux informations fournies / Мы оставляем за собой право на внесение изменений без предварительного уведомления. Мы снимаем с себя любую ответственность в отношении предоставленной информации / Önceden bildirimleğiniziz değişirilmesi hakkı saklıdır. Verilen bilgiler için hiçbir sorumluluk kabul etmemekteyiz / حقوق التغيير محفوظة دون إشعار مسبق. دون أدنى مسؤولية عن المعلومات المقدمة



**HEAVY DUTY S.A.**  
 Panamericana Norte Km 25  
 Lampa, Santiago  
 CHILE

Tel: (+56 2) 2 952 7800  
 E-mail: info@heavyduty.cl

[www.heavyduty.cl](http://www.heavyduty.cl)

Representantes exclusivos en Chile de Jaso.