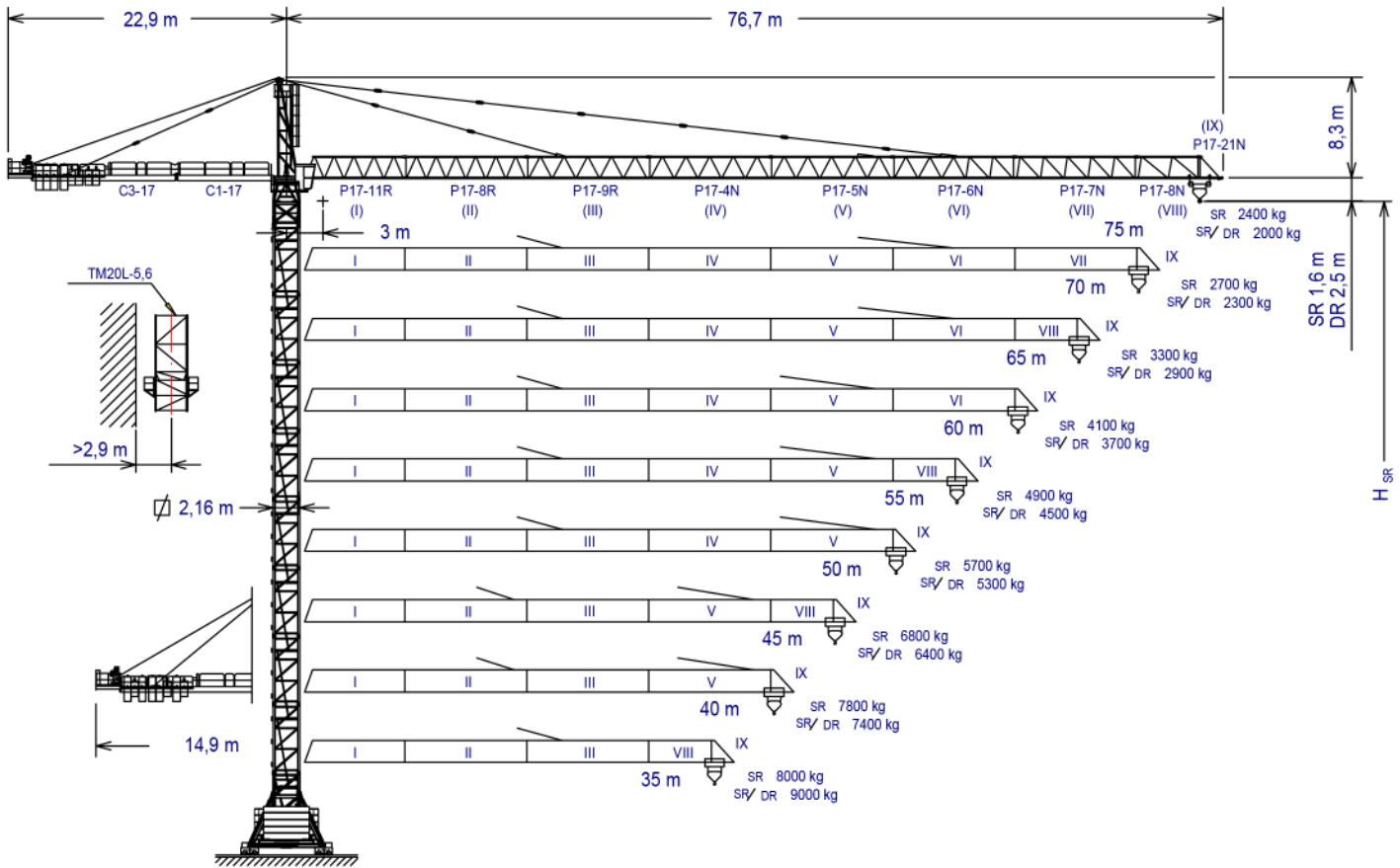


CE EN 14439
 C25

UNE-EN-ISO 9001



C3-17	153.50.500	BRI 10-24	156.20.500
C1-17	142.50.900	TM20L-5,6	166.35.000
P17-11R	153.40.600	TL20	153.31.000
P17-8R	153.41.700	TL20-5,6	204.31.400
P17-4N	142.43.500	TS20-5,6A	204.31.500
P17-5N	142.44.500	TS20-5,6	204.31.200
P17-6N	153.45.000	TSR20-5,6A	204.31.300
P17-7N	153.46.000	TSR20-5,6	204.31.000
P17-8N	142.46.500	TR24/TS20	156.36.800
P17-21N	153.48.300	TR24-5,6	156.30.700
BLI 6-20-5,6H	166.20.000	TRD24-5,6	163.31.300
BSI 8-20-5,6H	166.20.200	ABH 100	201.23.000
BSR 8-20-5,6H	166.20.500	ABH 100B	204.23.000

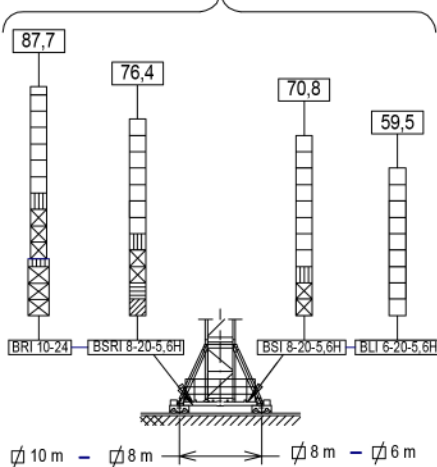
$$H_{DR} = H_{SR} - 0,9$$

Altura máxima bajo gancho sin arriostrar (m).
 Maximum height under hook without fastening (m).
 Hauteur maximale sous crochet sans ancrage (m).
 Максимальная высота под крюком без крепления (m).
 Bağılantısız maksimum kanca altı yüksekliği (m).
 أقصى ارتفاع تحت الخفاف بدون ربط (m)

$H_{SR} =$

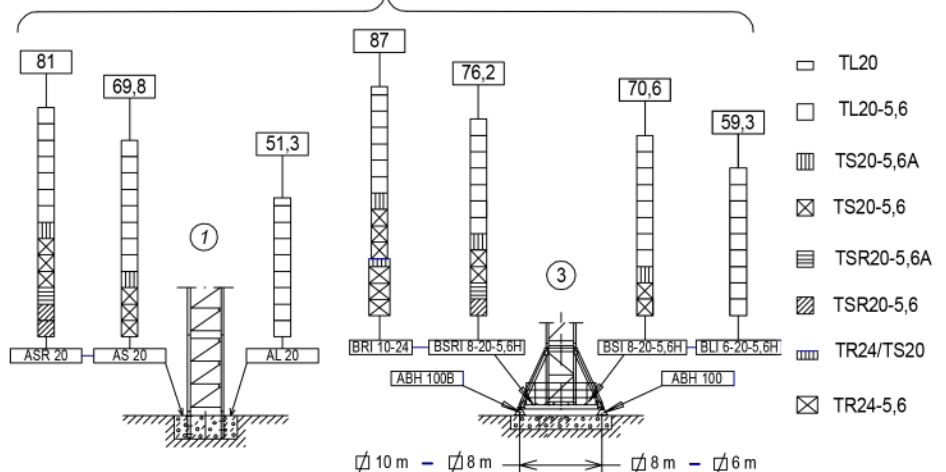
(H) TRASLACIÓN / TRAVELLING /

TRASLATION / ПЕРЕМЕЩЕНИЕ / RAY YURUYUŞLU / متحركة



(H) ESTACIONARIA / STATIONARY /

STATIONAIRE / СТАЦИОНАРНОЕ СОСТОЯНИЕ / SABIT / ثابتة



	SR (t)	Cargas máximas / Maximum loads / Charges maximales / Максимальные нагрузки / Maksimum yük / أقصى حمولة SR-8.000 kg											8000 kg @ ... (m)
	[m]	Alcance del gancho [m] / Hook reach [m] / Portée du crochet (m) / Радиус действия крюка (m) / Kancanın yüksekliği (m) / مدى الخطف											
		75	70	65	60	55	50	45	40	35	30	25	
75 m	2400	2635	2905	3215	3585	4030	4575	5255	6130	7290	8000	8000	27,6
70 m	—	2700	2975	3295	3675	4125	4680	5370	6260	7450	8000	8000	28,1
65 m	—	—	3300	3650	4060	4550	5150	5900	6870	8000	8000	8000	30,5
60 m	—	—	—	4100	4555	5095	5755	6580	7645	8000	8000	8000	33,6
55 m	—	—	—	—	4900	5480	6180	7060	8000	8000	8000	8000	35,8
50 m	—	—	—	—	—	5700	6430	7340	8000	8000	8000	8000	37
45 m	—	—	—	—	—	—	6800	7760	8000	8000	8000	8000	38,9
40 m	—	—	—	—	—	—	—	7800	8000	8000	8000	8000	39,1
35 m	—	—	—	—	—	—	—	—	8000	8000	8000	8000	35

	SR / DR (kg)	Cargas máximas / Maximum loads / Charges maximales / Максимальные нагрузки / Maksimum yük / أقصى حمولة SR/DR - 8000/16000 kg													8000 /16000 kg @ ... (m)
	[m]	Alcance del gancho [m] / Hook reach [m] / Portée du crochet (m) / Радиус действия крюка (m) / Kancanın yüksekliği (m) / مدى الخطف													
		75	70	65	60	55	50	45	40	35	30	25	20	15	10
75 m	2000	2250	2530	2865	3255	3725	4295	5015	5935	7165	8000	8000	8000	8000	27,3
											8885	11470	15770	16000	14,8
70 m	—	2300	2590	2925	3325	3800	4380	5110	6045	7290	8000	8000	8000	8000	27,7
											9040	11655	16000	16000	15
65 m	—	—	2900	3265	3690	4205	4830	5615	6625	7970	8000	8000	8000	8000	29,9
											9850	12670	16000	16000	16,2
60 m	—	—	—	3700	4170	4730	5415	6275	7375	8000	8000	8000	8000	8000	32,7
											8845	10900	13985	16000	17,7
55 m	—	—	—	—	4500	5095	5820	6730	7895	8000	8000	8000	8000	8000	34,6
											9455	11630	14900	16000	18,7
50 m	—	—	—	—	—	5300	6050	6990	8000	8000	8000	8000	8000	8000	35,7
											8190	9795	12045	15415	19,3
45 m	—	—	—	—	—	—	6400	7380	8000	8000	8000	8000	8000	8000	37,4
											8645	10325	12675	16000	20,2
40 m	—	—	—	—	—	—	—	7400	8000	8000	8000	8000	8000	8000	37,5
											8665	10350	12705	16000	20,3
35 m	—	—	—	—	—	—	—	—	8000	8000	8000	8000	8000	8000	38,7
									9000	10740	13180	16000	16000	16000	21

CARACTERISTICAS DE MECANISMOS / MECHANISMS FEATURES / CARACTÉRISTIQUES DES MÉCANISMES / ХАРАКТЕРИСТИКИ МЕХАНИЗМОВ / MEKANİZMLARIN ÖZELLİKLERİ / الخصائص الآلية		J300N.16.A						
*opcional *optional *en option *опция *orsiyonel *اختياري		EC10085VF 73,5 kW		* EC150125VF 110 kW				
					TG4025VF 4x 7,5 kW	OG2207VF 3x5,5 kW	TC770VF 5,5 kW	TH2006 15 kW
	4 8 0.85 0.42		4 8 0.125 0.62		0.25 m/min	0...0,2 0,2...0,35 0,35...0,7 r/min sl/min	4000 kg 0...90 8000 kg 0...70 m/min 16000 kg 0...35 m/min	0,6 m/min
	8 16 0...42 0...21		8 16 0...62 0...31			400V 50Hz	P _{TOTAL} (EC10085VF+ OG2207VF + TC770VF) = 95,5 kW P _{TOTAL} (EC150125VF+ OG2207VF + TC770VF) = 132 kW	
	H ≤	SR 364 m DR 182 m	SR 528 m DR 264 m					



LISTA DE EMBARQUE / PACKING LIST / LISTE DE COLISAGE / СПИСОК ПОСТАВКИ / ÇEKİ LİSTESİ / قائمة التحميل / J300N.16.A

DENOMINACIÓN / DENOMINATION / DÉSIGNATION / НАЗВАНИЕ / AÇIKLAMA / اسم		L [m]	A [m]	H [m]	P / W [kg]	
Torre inferior / Lower tower / Tour inférieure / Нижняя башня Alt kule / البرج السفلي	TLI20-5,6	5,886	2,306	2,357	4235	
	TSI20-5,6	5,966	2,328	2,390	5390	
	TSRI20-5,6	5,990	2,257	2,257	6562	
	TRID24-5,6	5,990	3,202	3,202	8400	
	TL20	4,175	2,201	2,281	2095	
Torre / Tower / Tour Башня / Kule / برج	TL20-5,6	5,886	2,306	2,357	2938	
	TS20-5,6	5,966	2,328	2,390	3604	
	TSR20-5,6	5,990	2,257	2,257	4262	
	TSR20-5,6A	5,926	2,388	2,325	3637	
	TS20-5,6A	5,978	2,381	2,331	4221	
	TR24-5,6	5,990	2,760	2,835	4625	
TRD24-5,6	5,977	2,740	2,285	5130		
Torre asiento pista + base punta de torre + orientación Slewling table + tower head base + slewing mechanism / Tour pivot + base du porte-flèche + mécanisme d'orientation Сиденье площадки + основание верхней секции башни + поворотный механизм Göbek + kule kafa bölümü tabanı+mekanizma برج وحدة الدوارن + قاعدة رأس البرج + آلية الدوران			5,08	2,53	2,27	7390
Punta de torre / Tower head / Porte-flèche / верхняя секция башни / kulenin kafa bölümü / رأس البرج			8,19	1,41	1,82	2820
Conjunto asiento pista, punta de torre, orientación Slewling table assembl +, tower head + slewing Groupe pivot + porte-flèche + mécanisme d'orientation Сиденье площадки + верхняя секция башни + поворотный механизм Göbek + kulenin kafa bölümü+mekanizma مجموعة وحدة الدوارن + رأس البرج + آلية الدوران			12,15	3,05	2,48	10750
Tramo de pluma Jib section Tronçon de flèche Секция стрелы Вот bölümü أجزاء الذراع	P17-11R (I)	8,8	1,60	1,9	1800	
	P17-8R (II)	10,16	1,60	2,04	2120	
	P17-9R (III)	10,17	1,60	2,04	2020	
	P17-4N (IV)	10,19	1,60	1,89	1698	
	P17-5N (V)	10,19	1,60	1,99	1538	
	P17-6N (VI)	10,19	1,60	1,99	1505	
	P17-7N (VII)	10,19	1,60	1,89	1250	
	P17-8N (VIII)	5,30	1,60	1,89	747	
	P17-21N (IX)	2,13	1,74	2,22	375	
Polipasto / Hook assembly / Palan / Полуснаст / Kanca takımı / بكرة	SR	1,08	0,32	0,93	320	
	DR	1,20	0,4	1,62	582	
Tirante sostén pluma / Jib support tie / Tirant de fleche / Растяжка поддержки стрелы / Kol destek bağları / مشد دعامة الذراع	Largo / Long	4,97	0,40	0,74	1605	
	Corto / Short	6,02	0,22	0,71	870	
Carro / Trolley / Chariot / Грузовая тележка / Şaryo / عربة	SR	1,78	2,32	1,7	540	
	DR	2,19	2,32	1,73	860	
Contrapluma con plataformas / Counterjib with platforms Contre-flèche avec plateformes / Противовесная консоль с платформами / Platformlu kuyruk / الذراع المقابل مع المنصة			12,10	2,76	0,62	3085
Prolongación contrapluma con plataforma / Counterjib extension with platform Prolongement contre-flèche avec plateforme / Удлинение противовесной консоли с платформой / Kuyruk platformla uzatılması / امتداد الذراع المعاكس مع الممرات			8,30	1,91	0,58	1925
Plataforma y cabina / Platform and cabin / Plateforme et cabine Платформа и кабина / Platform ve kabin / منصة وكابينة			3,760	2,050	2,400	1280
Soporte y elevación (sin cable) / Support and hoisting (without rope) / Support et levage (sans câble) / Опора и подъем (без троса) / Destek ve vinç kulesi (kabloşuz) / دعم ورفع (بدون كابل)	EC 10085 VF	3,2	2,33	2,2	3900	
	EC 150125 VF	3,2	2,33	2,2	3900	
Transporte torre de montaje/ Jacking cage transport / Transport de tour de montage / Транспортировка монтажной башни / Kaldırma kafesinin taşınması / نقل برج التركيب		TM20L-5,6	9,550	2,070	2,520	5,690

LASTRES INFERIORES / LOWER BALLASTS / LESTS INFÉRIEURS / НИЖНИЙ БАЛЛАСТ / ALT AĞIRLIK TAŞLARI / نقل / J300N.16.A

BRI 10-24	H (m)	66,3	77,5	87
	P (t)	60	72	96
BSRI 8-20-5,6H	H (m)	57,7	65	76,2
	LI=12t P (t)	LI + 48	LI + 60	LI + 108
BSI 8-20-5,6H	H (m)	52,1	59,4	70,6
	LI=12t P (t)	LI + 48	LI + 60	LI + 84
BLI 6-20-5,6H	H (m)	31,3	42,5	59,3
	LI=12t P (t)	LI + 48	LI + 60	LI + 84

H: Altura bajo gancho / Height under hook / Hauteur maximale sous crochet Высота под крюком / Kanca alti yüksekliği / الارتفاع أسفل الخطاف

P: Peso / Weight / Poids / Bec / Ağırlık / وزن

Para alturas intermedias tomar el lastre correspondiente a la altura superior / For intermediate heights take the ballast corresponding to the higher height / Pour les hauteurs intermédiaires, opter pour le lest correspondant à la hauteur immédiatement supérieure / Для промежуточных высот возьмите балласт, соответствующий большей высоте / Orta yükseklikler için daha üst bir yüksekliğe karşılık gelen ağırlığı alıniz / لارتفاعات البينية يرجى استخدام النقل العائد لارتفاع الأعلى



JASO EQUIPOS DE OBRAS Y CONSTRUCCIONES, S.L.

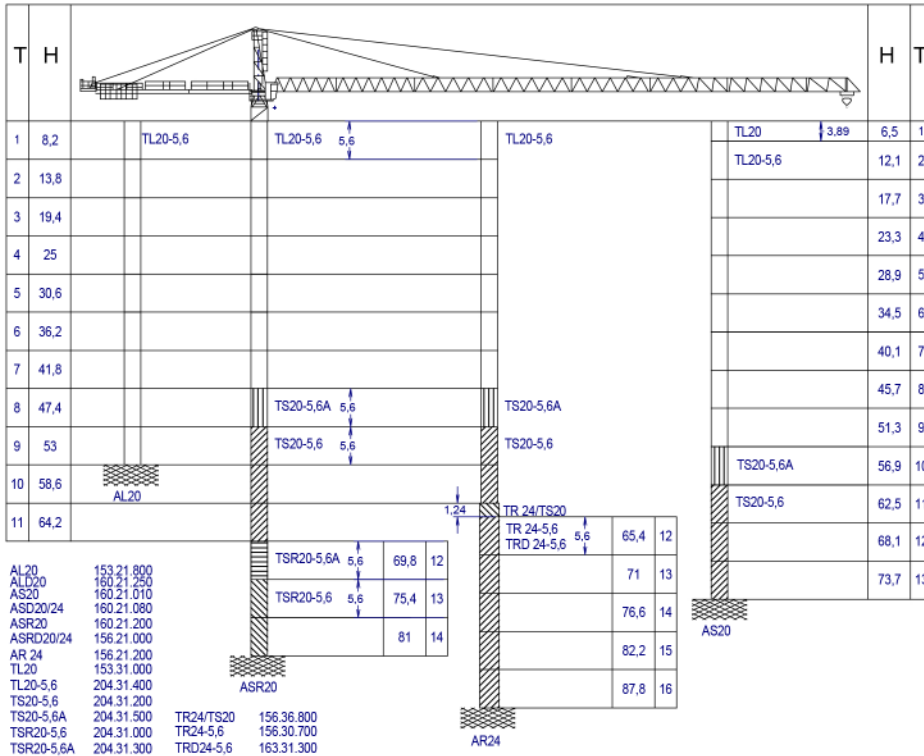


FEM 1005 – C25

Reservado el derecho a modificaciones sin previo aviso. Declinamos toda responsabilidad derivada de la información proporcionada / Subject to modification, without previous warning. This information is supplied without liability / L'entreprise se réserve le droit de procéder à des modifications sans préavis. Nous déclinons toute responsabilité quant aux informations fournies / Мы оставляем за собой право на внесение изменений без предварительного уведомления. Мы снимаем с себя любую ответственность в отношении предоставленной информации / Önceden bildirilmesiz değişiklikler hakkı saklıdır. Verilen

Fecha / Date: 12-05-2014

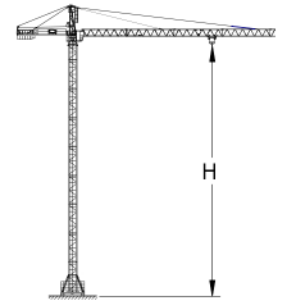
bilgiler için hiçbir sorumluluk kabul etmemekteyiz / حقوق التغيير محفوظة دون إشعار مسبق. دون أدنى مسؤولية عن المعلومات المقدمة



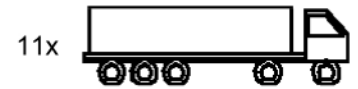
T: Torre / Tower / Tour / Башни / Kuleler / أبراج
 H: Altura / Height / Hauteur / Высота / Yükseklik / ارتفاع

Otras configuraciones de torre / Other tower configuration / Autres configurations / Прочие конфигурации / Diğer konfigürasyonlar / مكونات أخرى

Transporte / Transport / Transport / Транспортировка / Taşıma / نقل

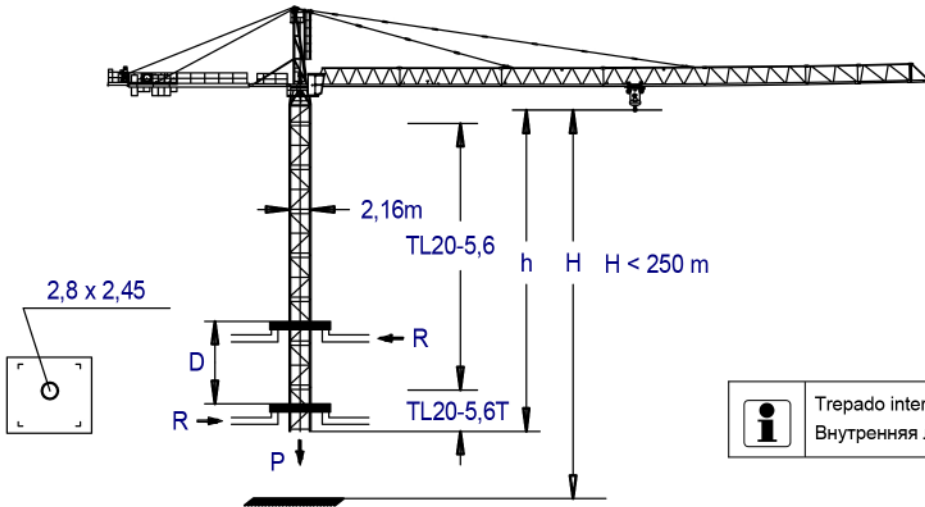


H=59,3 m + BLI 6-20-5,6H



11x HIGH CUBE 40'

TREPADO / CLIMBING / TÉLESCOPAGE / ЛЕСТНИЦА / TIRMANMA / التسلق



$h_{max}: TL20-5,6T + 6xTL20-5,6 + 2xTL20$

h (m)	49,6
D (m)	16,4 – 20
P (KN)	1164 1004
Rmax (KN)	171 389

TL20-5,6T = 136.32.700

Trepado interno / Internal climbing. / Télescopage intérieur / Внутренняя лестница / Bina içi tırmanma / التسلق الداخلي

- Wiento fuera de servicio / Out of service wind / Vitesse du vent hors service / Ветровая нагрузка в покое / Rüzgar devre dışı / الريح خارج الخدمة
- Consultar / Consult / Nous consulter / Консультируйтесь / Danışınız / الرجوع إلى
- En servicio / In service / En service / В работе / Devrede / في الخدمة
- Fuera de servicio / Out of service / Hors service / В покое / Devre dışı / خارج الخدمة



JASO EQUIPOS DE OBRAS Y CONSTRUCCIONES, S.L.

Ctra./Rd. Madrid - Irún Km. 415
 20.213 IDIAZABAL [Gipuzkoa]
 ESPAÑA / SPAIN
 P.O. Box, 23 - 20.200 BEASAIN

Tel. +34 943 - 18 70 00
 Fax. +34 943 - 18 70 20
 E-mail: jaso@jaso.com
 http://www.jaso.com

Fecha / Date: 12-05-2014

Reservado el derecho a modificaciones sin previo aviso. Declinamos toda responsabilidad derivada de la información proporcionada / Subject to modification, without previous warning. This information is supplied without liability / L'entreprise se réserve le droit de procéder à des modifications sans préavis. Nous déclinons toute responsabilité quant aux informations fournies / Мы оставляем за собой право на внесение изменений без предварительного уведомления. Мы снимаем с себя любую ответственность в отношении предоставленной информации / Onsedn bildirilmeksizin deęiştirilme hakkı saklıdır. Verilen bilgiler için hiçbir sorumluluk kabul etmemekteyiz / حقوق التغيير محفوظة دون إشعار مسبق. دون أدنى مسؤولية عن المعلومات المقدمة



HEAVY DUTY S.A.
 Panamericana Norte Km 25
 Lampa, Santiago
 CHILE

Tel: (+56 2) 2 952 7800
 E-mail: info@heavyduty.cl

www.heavyduty.cl

Representantes exclusivos en Chile de Jaso.