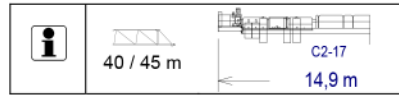
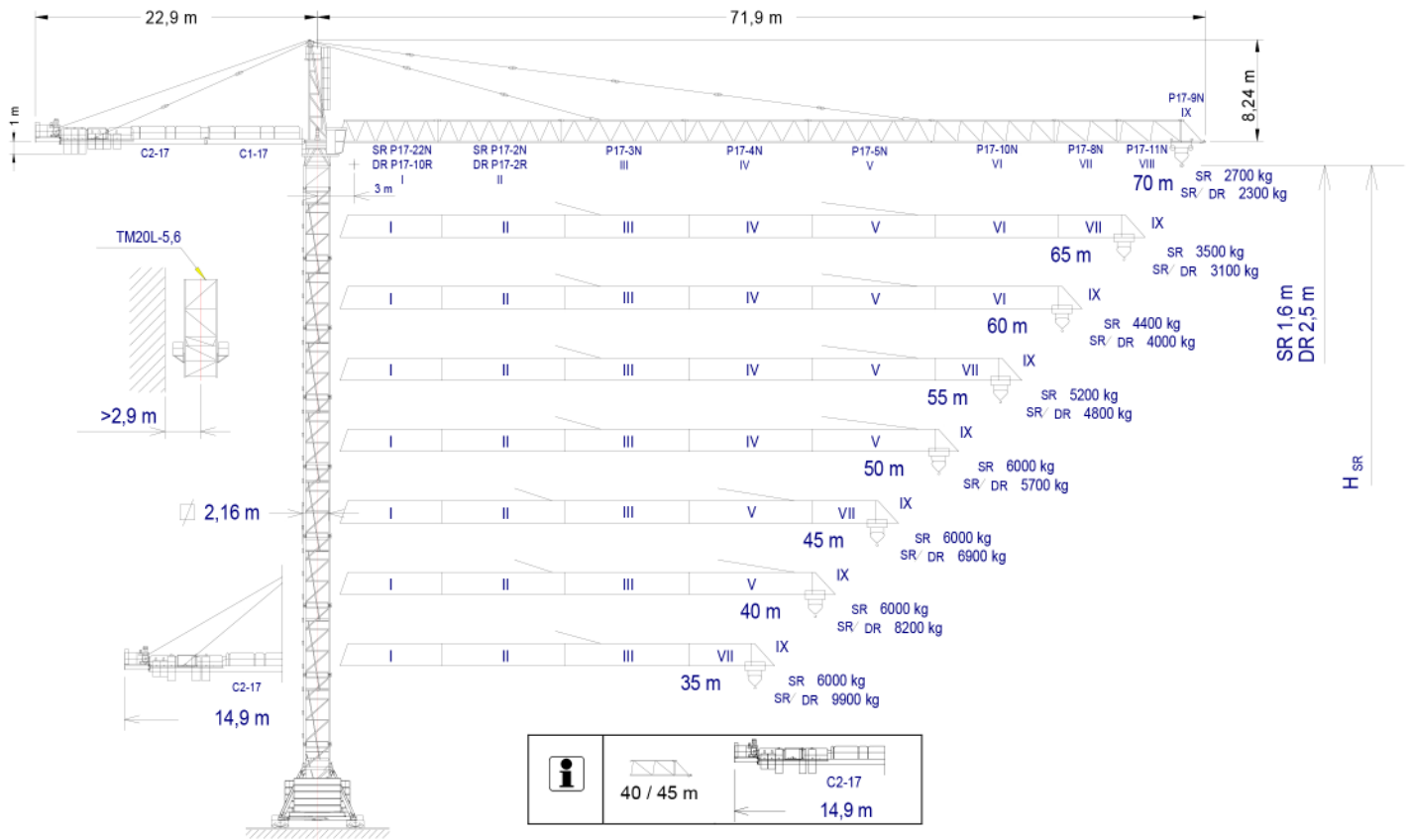


CE EN 14439
 C25

UNE-EN-ISO 9001



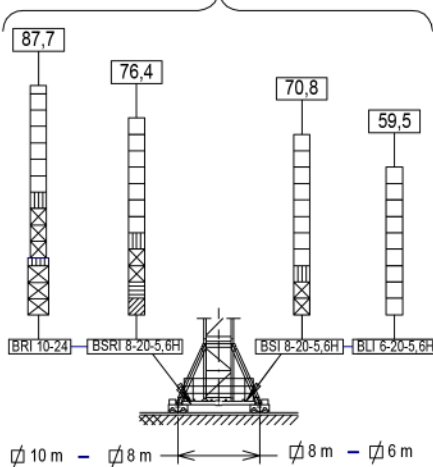
$H_{DR} = H_{SR} - 0,9$

$H_{SR} =$
 Altura máxima bajo gancho sin arriostrar (m).
 Maximum height under hook without fastening (m).
 Hauteur maximale sous crochet sans ancrage (m).
 Максимальная высота под крюком без крепления (m).
 Bağlantısız maksimum kanca alti yüksekliđi (m).
 أقصى ارتفاع تحت الخطاف بدون ربط (m)

C2-17	142.50.800	BSR 8-20-5,6H	166.20.500
C1-17	142.50.900	BRI 10-24	156.20.500
P17-10R	153.40.500	TM20L-5,6	166.35.000
P17-22N	142.40.400	TL20	153.31.000
P17-2R	153.41.600	TL20-5,6	204.31.400
P17-2N	142.41.900	TS20-5,6A	204.31.500
P17-3N	142.42.500	TS20-5,6	204.31.200
P17-4N	142.43.500	TSR20-5,6A	204.31.300
P17-5N	142.44.500	TSR20-5,6	204.31.000
P17-8N	142.46.500	TR24/TS20	156.36.800
P17-9N	142.48.500	TR24-5,6	156.30.700
P17-10N	142.45.500	TRD24-5,6	163.31.300
P17-11N	142.47.500	ABH 100	201.23.000
BLI 6-20-5,6H	166.20.000	ABH 100B	204.23.000
BSI 8-20-5,6H	166.20.200		

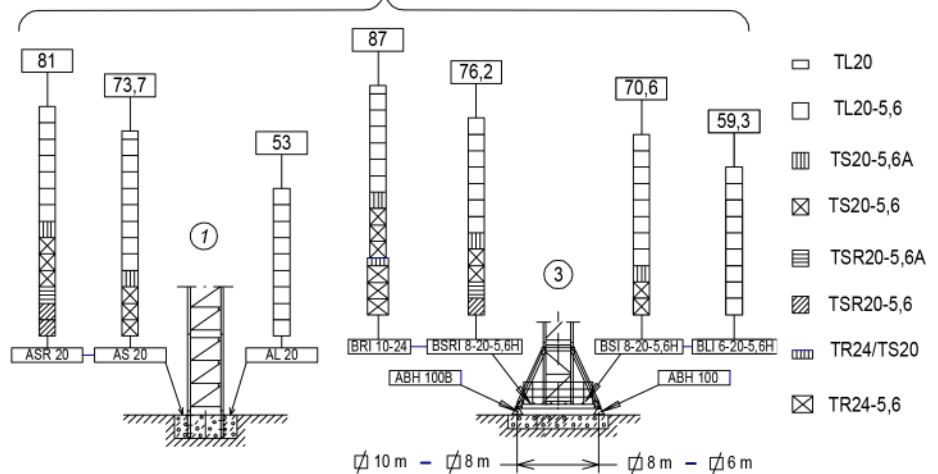
(H) TRASLACIÓN / TRAVELLING /



TRASLACION / ПЕРЕМЕЩЕНИЕ / RAY YÜRÜYÜŞLÜ / متحركة

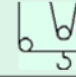
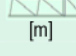


(H) ESTACIONARIA / STATIONARY /


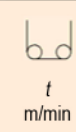
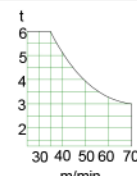
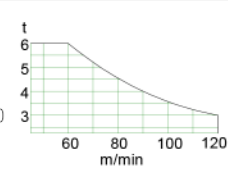
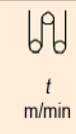
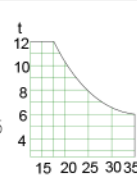
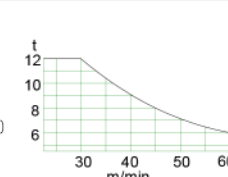

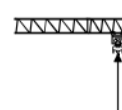

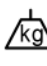
STATIONAIRE / СТАЦИОНАРНОЕ СОСТОЯНИЕ / SABIT / ثابتة



	SR (kg)	Cargas máximas / Maximum loads / Charges maximales / Максимальные нагрузки / Maksimum yük / أقصى حمولة SR-6.000 kg								6000 kg @ ... (m)
	[m]	Alcance del gancho [m] / Hook reach [m] / Portée du crochet (m) / Радиус действия крюка (m) / Kancanın yüksekliği (m) / مدى الخطاف								
		70	65	60	55	50	45	40	35	
70 m		2700	2950	3275	3625	4050	4600	5250	6000	35,52 m
65 m			3500	3850	4275	4750	5375	6000	6000	40,75 m
60 m				4400	4875	5425	6000	6000	6000	45,67 m
55 m					5200	5800	6000	6000	6000	48,43 m
50 m						6000	6000	6000	6000	50 m
45 m							6000	6000	6000	45 m
40 m								6000	6000	40 m
35 m									6000	35 m

	DR (kg)	Cargas máximas / Maximum loads / Charges maximales / Максимальные нагрузки / Maksimum yük / أقصى حمولة SR/DR - 6000/12000 kg											6000/12000 kg @ ... (m)
	[m]	Alcance del gancho [m] / Hook reach [m] / Portée du crochet (m) / Радиус действия крюка (m) / Kancanın yüksekliği (m) / مدى الخطاف											
		70	65	60	55	50	45	40	35	30	25	20	
70 m		2300	2550	2875	3225	3650	4200	4850	5700	6000/6825	6000/8425	6000/10800	33,52/18,17
65 m		—	3100	3450	3875	4350	4975	5725	6000/6700	6000/8000	6000/9825	6000/12000	38,45/20,84
60 m		—	—	4000	4475	5025	5700	6000/6550	6000/7650	6000/9100	6000/11150	6000/12000	43,09/23,36
55 m		—	—	—	4800	5400	6000/6100	6000/7000	6000/8175	6000/9725	6000/11875	6000/12000	45,7/24,77
50 m		—	—	—	—	5700	6000/6450	6000/7400	6000/8625	6000/10225	6000/12000	6000/12000	47,88/25,95
45 m		—	—	—	—	—	6000/6900	6000/7900	6000/9175	6000/10900	6000/12000	6000/12000	45/27,48
40 m		—	—	—	—	—	—	6000/8200	6000/9525	6000/11300	6000/12000	6000/12000	40/28,4
35 m		—	—	—	—	—	—	—	6000/9900	6000/11725	6000/12000	6000/12000	35/29,39

CARACTERISTICAS DE MECANISMOS / MECHANISMS FEATURES / CARACTÉRISTIQUES DES MÉCANISMES / ХАРАКТЕРИСТИКИ МЕХАНИЗМОВ / MEKANİZMALARIN ÖZELLİKLERİ / الخصائص الآلية

*optional *optional *en option *опция *opsiyonel *اختياري														
		*EC4860 35 kW	EC6070VF 44 kW	*EC100120VF 73,5 kW	TG2020VF 2x7,3 kW	OG2207VF 3x5,5 kW	TC7105VF 5,5 kW	TH2006 15 kW						
	t m/min	3 6 6 54 27 7	3 6 0.70 0.35 	3 6 0.120 0.60 	0..20 m/min	0..0,2 0.2...0,35 0,35...0,7 r/min sl/min	6 t 0...105 m/min 12 t 0..52 m/min	0,6 m/min						
	t m/min	6 12 12 27 13,5 3,5	6 12 0.35 0.17,5 	6 12 0.60 0.30 	 400V 50Hz									
					P _{TOTAL} (EC4860+ OG2207VF + TC7105VF) = 57 kW P _{TOTAL} (EC6070VF+ OG2207VF + TC7105VF) = 66 kW P _{TOTAL} (EC100120VF+ OG2207VF + TC7105VF) = 95,5 kW									
					480V 60Hz	EC4860 TH2006								
	H ≤	SR 268 m DR 134 m	H ≤ SR DR 346 m 173 m	H ≤ SR DR 364 m 182 m										

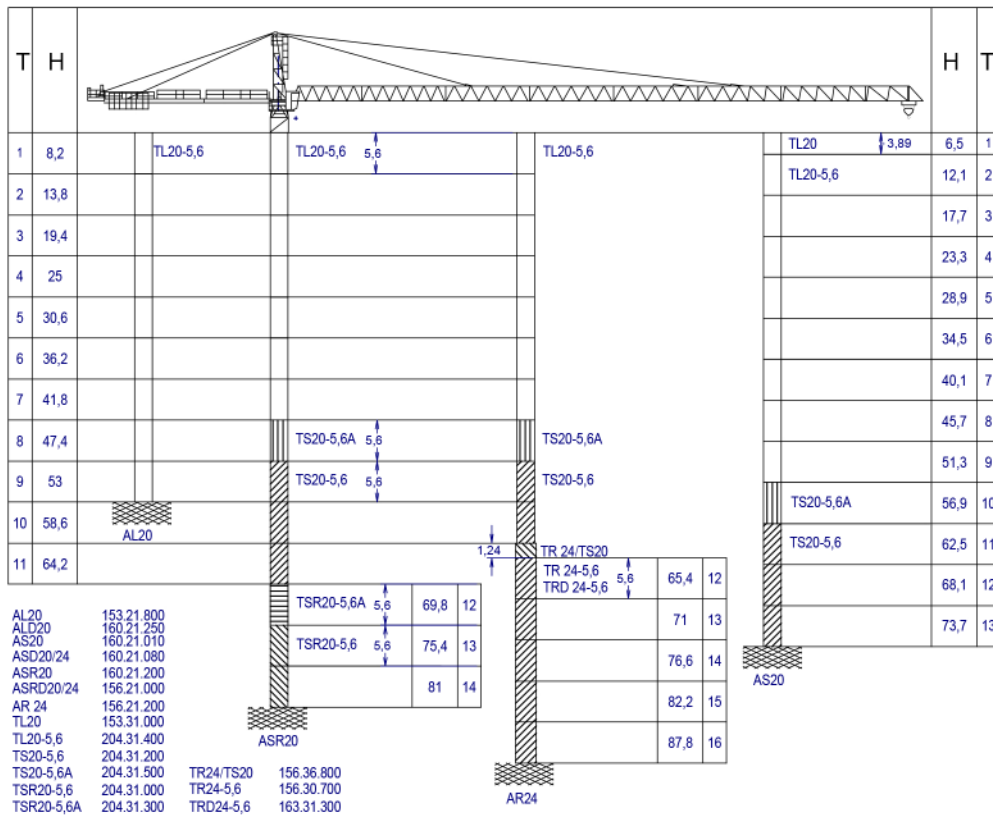
LISTA DE EMBARQUE / PACKING LIST / LISTE DE COLISAGE / СПИСОК ПОСТАВКИ / ÇEKİ LİSTESİ / قائمة التحميل J260N.A

DENOMINACIÓN / DENOMINATION / DÉSIGNATION / НАЗВАНИЕ / AÇIKLAMA / اسم		L [m]	A [m]	H [m]	P / W [kg]	
Torre inferior / Lower tower / Tour inférieure / Нижняя башня Alt kule / البرج السفلي	TLI20-5,6	5,886	2,306	2,357	4235	
	TSI20-5,6	5,966	2,328	2,390	5390	
	TSRI20-5,6	5,990	2,257	2,257	6562	
	TRD24-5,6	5,990	3,202	3,202	8400	
	TL20	4,175	2,201	2,281	2095	
Torre / Tower / Tour Башня / Kule / برج	TL20-5,6	5,886	2,306	2,357	2938	
	TS20-5,6	5,966	2,328	2,390	3604	
	TSR20-5,6	5,990	2,257	2,257	4262	
	TSR20-5,6A	5,926	2,388	2,325	3637	
	TS20-5,6A	5,978	2,381	2,331	4221	
	TR24-5,6	5,990	2,760	2,835	4625	
	TRD24-5,6	5,977	2,740	2,285	5130	
Torre asiento pista + base punta de torre + orientación Slewing table + tower head base + slewing mechanism Tour pivot + base du porte-flèche + mécanisme d'orientation Сиденье площадки + основание верхней секции башни + поворотный механизм Göbek + kule kafa bölümü tabanı+mekanizma برج وحدة الدوارن + قاعدة رأس البرج + آلية الدوران		5,087	2,53	2,275	7390	
Punta de torre / Tower head / Porte-flèche верхняя секция башни / kulenin kafa bölümü / رأس البرج		8,195	1,41	1,825	2822	
Conjunto asiento pista, punta de torre, orientación Slewing table assembl +, tower head + slewing Groupe pivot + porte-flèche + mécanisme d'orientation Сиденье площадки + верхняя секция башни + поворотный механизм Göbek +kulenin kafa bölümü+mekanizma مجموعة وحدة الدوارن + رأس البرج + آلية الدوران		12,144	3,048	2,48	10747	
Tramo de pluma Jib section Tronçon de flèche Секция стрелы Вот bölümü أجزاء الذراع	P17-10R (I)	8,81	1,675	1,995	1740	
	P17-22N (I)	8,81	1,675	1,995	1575	
	P17-2R (II)	10,19	1,6	2,03	2050	
	P17 2N (II)	10,19	1,6	2,03	1900	
	P17-3N (III)	10,19	1,6	2,04	2027	
	P17-4N (IV)	10,19	1,6	1,895	1629	
	P17-5N (V)	10,19	1,6	1,99	1478	
	P17-10N (VI)	10,19	1,6	1,895	1267	
	P17-8N (VII)	5,3	1,6	1,895	712	
	P17-11N (VIII)	5,3	1,6	1,895	592	
P17-9N (IX)	2,165	1,6	2,2	350		
Polipasto / Hook assembly / Palan / Полуснаст / Kanca takımı / بكرة		SR DR	1,075 1,206	0,323 0,381	0,925 1,988	295 578
Tirante sostén pluma / Jib support tie / Tirant de fleche / Растяжка поддержки стрелы / Kol destek bağları / مشد دعامة الذراع		2x 2x 1x	6,020 6,020 6,020	0,61 0,6 0,61	0,654 0,519 0,332	2216 1771 850
Carro / Trolley / Chariot / Грузовая тележка / Şaryo / عربة		SR DR	1,765 2,04	2,402 2,42	1,569 1,541	400 585
Contrapluma con plataformas / Counterjib with platforms Contre-flèche avec plateformes / Противовесная консоль с платформами / Platformlu kuyruk / النراع المقابل مع المنصة			12,103	2,76	0,615	3086
Prolongación contrapluma con plataforma / Counterjib extension with platform Prolongement contre-flèche avec plateforme / Удлинение противовесной консоли с платформой / Kuyruk platformla uzatılması / امتداد النراع المعاكس مع الممرات			8,308	1,906	0,585	1923
Plataforma y cabina / Platform and cabin / Plateforme et cabine Платформа и кабина / Platform ve kabin / منصة وكابينة			3,760	2,050	2,400	1280
Soporte y elevación (sin cable) / Support and hoisting (without rope) / Support et levage (sans câble) / Опора и подъем (без троса) / Destek ve vinç kulesi (kablesuz) / دعم ورفع (بدون كابل)		EC 4860 EC 6070 VF EC100120 VF	3,11 3,11 3,2	2,3 2,3 2,3	1,8 1,8 2,2	3600 3900 3900
Transporte torre de montaje/ Jacking cage transport / Transport de tour de montage / Транспортировка монтажной башни / Kaldırma kafesinin taşınması / نقل برج التركيب		TM20L-5,6	9,550	2,070	2,520	5,690

LASTRES INFERIORES / LOWER BALLASTS / LESTS INFÉRIEURS / НИЖНИЙ БАЛЛАСТ / ALT AĞIRLIK TAŞLARI / نقل J260N.A

BRI 10-24	H (m)	66,3	77,5	87
	P (t)	60	72	96
BSRI 8-20-5,6H	H (m)	57,7	65	76,2
	LI=12t P (t)	LI + 48	LI + 60	LI + 108
BSI 8-20-5,6H	H (m)	52,1	59,4	70,6
	LI=12t P (t)	LI + 48	LI + 60	LI + 84
BLI 6-20-5,6H	H (m)	31,3	42,5	59,3
	LI=12t P (t)	LI + 48	LI + 60	LI + 84

H: Altura bajo gancho / Height under hook / Hauteur maximale sous crochet Высота под крюком / Kanca altı yüksekliği / الارتفاع أسفل الخطاف
P: Peso / Weight / Poids / Вес / Ağırlık / وزن
Para alturas intermedias tomar el lastre correspondiente a la altura superior / For intermediate heights take the ballast corresponding to the higher height / Pour les hauteurs intermédiaires, opter pour le lest correspondant à la hauteur immédiatement supérieure / Для промежуточных высот возьмите балласт, соответствующий большей высоте / Orta yükseklikler için daha üst bir yüksekliğe karşılık gelen ağırlığı alıniz / لارتفاعات البينية يرجى استخدام النقل العائد لارتفاع الأعلى /

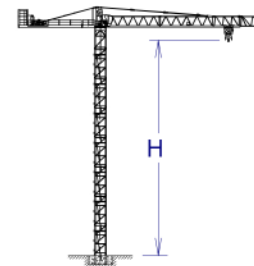


T: Torre / Tower / Tour / Башни / Kuleler / أبراج
 H: Altura / Height / Hauteur / Высота / Yükseklik / ارتفاع



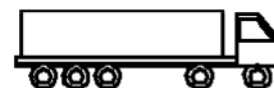
Otras configuraciones de torre / Other tower configuration / Autres configurations / Прочие конфигурации / Diğer konfigürasyonlar / مكونات أخرى

Transporte / Transport / Transport / Транспортировка / Taşıma / نقل



H=53 m + AL20 + AS20

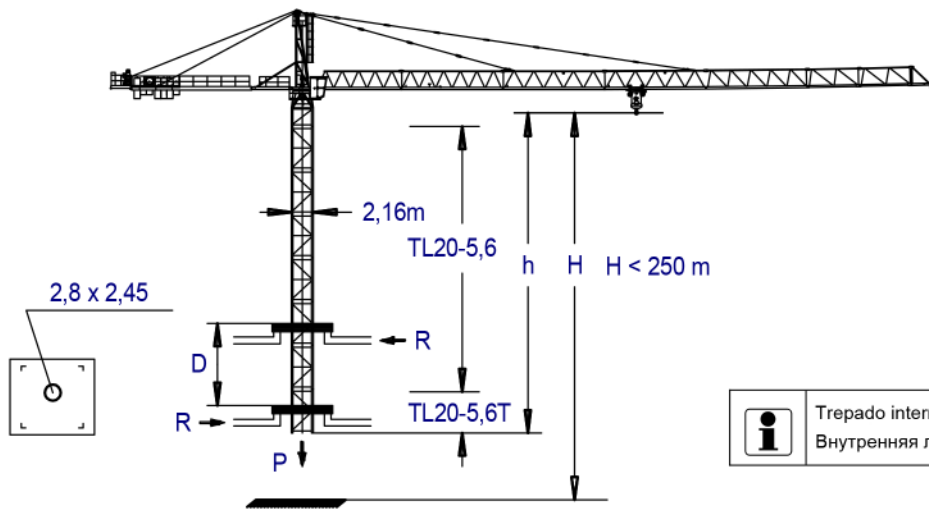
10x



10x

HIGH CUBE 40'

TREPADO / CLIMBING / TÉLESCOPAGE / ЛЕСТНИЦА / TIRMANMA / التسلق



h_{max}: TL20-5,6T + 6xTL20-5,6 + 2xTL20

	▶	■
h (m)	49,6	
D (m)	17 - 20	
P (KN)	1083	963
Rmax (KN)	170	370

TL20-5,6T = 136.32.700



Trepado interno / Internal climbing. / Téléscopage intérieur / Внутренняя лестница / Bina içi tirmanma. / التسلق الداخلي



Viento fuera de servicio / Out of service wind / Vitesse du vent hors service / Ветровая нагрузка в покое / Rüzgar devre dışı / الريح خارج الخدمة

Consultar / Consult / Nous consulter / Консультируйтесь / Danışınız / الرجوع إلى

▶ En servicio / In service / En service / В работе / Devrede / في الخدمة

■ Fuera de servicio / Out of service / Hors service / В покое / Devre dışı / خارج الخدمة



JASO EQUIPOS DE OBRAS Y CONSTRUCCIONES, S.L.

Ctra./Rd. Madrid - Irún Km. 415
 20 213 IDIAZABAL [Gipuzkoa]
 ESPAÑA / SPAIN
 P.O. Box, 23 - 20.200 BEASAIN

Tel. +34 943 - 18 70 00
 Fax. +34 943 - 18 70 20
 E-mail: jaso@jaso.com
 http://www.jaso.com

Fecha / Date: 07-05-2014

Reservado el derecho a modificaciones sin previo aviso. Declinamos toda responsabilidad derivada de la información proporcionada / Subject to modification, without previous warning. This information is supplied without liability / L'entreprise se réserve le droit de procéder à des modifications sans préavis. Nous déclinons toute responsabilité quant aux informations fournies / Мы оставляем за собой право на внесение изменений без предварительного уведомления. Мы снимаем с себя любую ответственность в отношении предоставленной информации / Onceden bildirimleक्सin deęiştirilme hakkı saklıdır. Verilen bilgiler için hiçbir sorumluluk kabul etmemekteyiz / حقوق التغيير محفوظة دون اشعار مسبقه. دون اذن مسبقه لنة عن المعلّمات المقدمة



HEAVY DUTY S.A.
 Panamericana Norte Km 25
 Lampa, Santiago
 CHILE

Tel: (+56 2) 2 952 7800
 E-mail: info@heavyduty.cl

www.heavyduty.cl

Representantes exclusivos en Chile de Jaso.