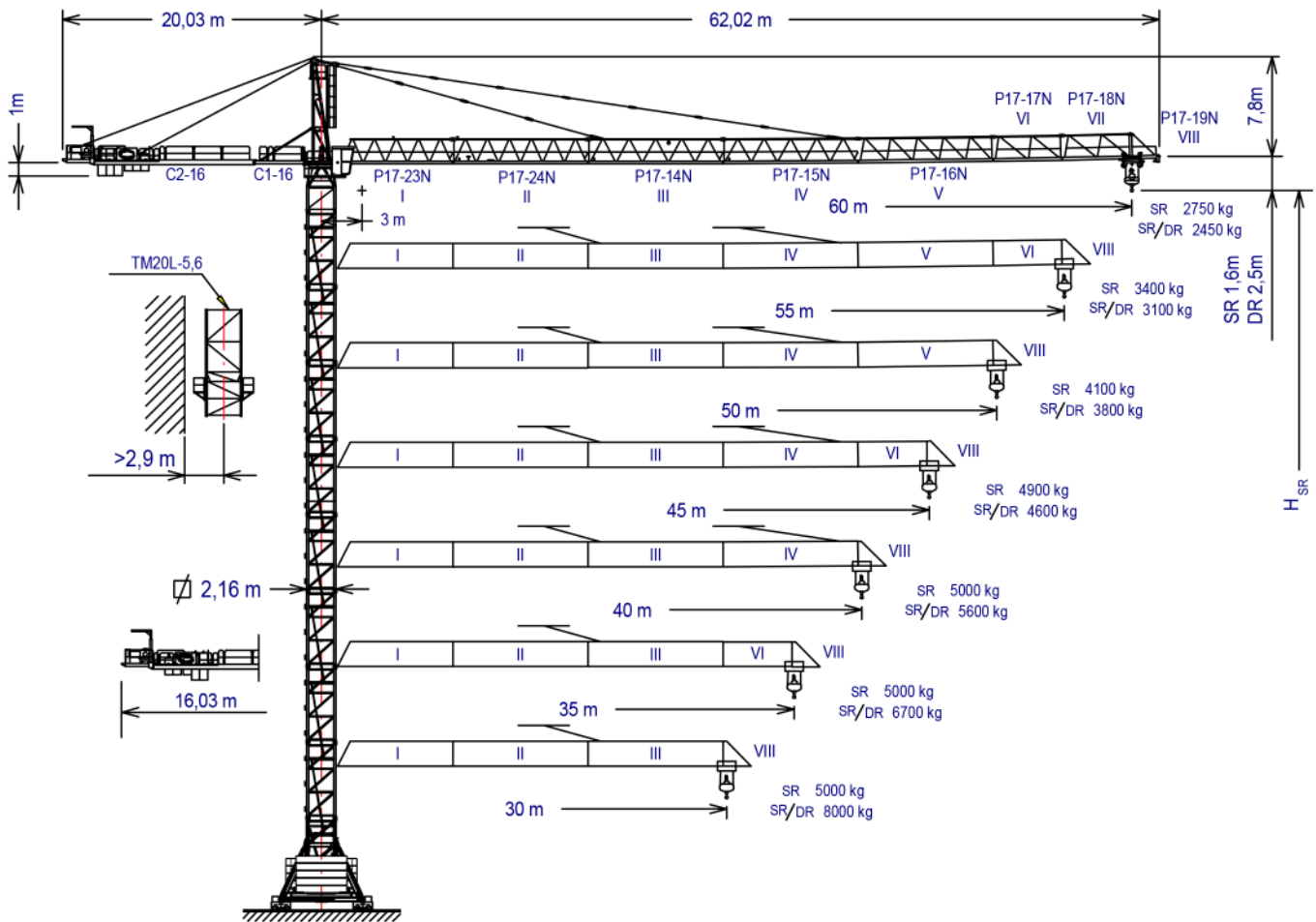




EN 14439  
C25

UNE-EN-ISO 9001



$H_{DR} = H_{SR} - 0,9$

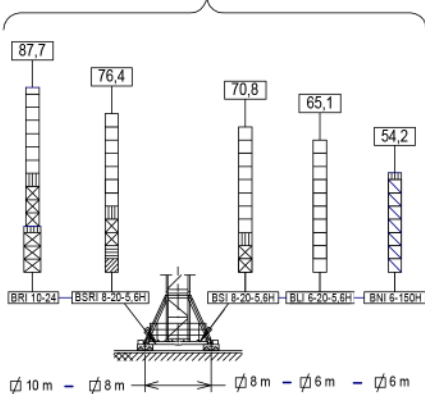
Altura máxima bajo gancho sin arristrar (m).  
Maximum height under hook without fastening (m).  
Hauteur maximale sous crochet sans ancrage (m).  
Максимальная высота под крюком без крепления (m).  
Bağlantısız maksimum kanca altı yüksekliği (m).  
أقصى ارتفاع تحت الخطاف بدون ربط (m)

$H_{SR} =$

C1-16	136.50.900	TM20L-5,6	166.35.000
C2-16	168.50.000	TL20	153.31.000
P17-23N	136.40.950	TL20-5,6	204.31.400
P17-24N	168.41.000	TS20-5,6A	204.31.500
P17-14N	136.42.500	TS20-5,6	204.31.200
P17-15N	136.43.500	TSR20-5,6A	204.31.300
P17-16N	136.44.500	TSR20-5,6	204.31.000
P17-17N	136.45.500	TR24/TS20	156.36.800
P17-18N	136.46.500	TR24-5,6	156.30.700
P17-19N	136.47.500	TRD24-5,6	163.31.300
BRI 10-24	156.20.500	T6-150	161.31.000
BLI 6-20-5,6H	166.20.000	TD6-150	161.31.700
BSI 8-20-5,6H	166.20.200	T3-150	161.32.000
BSRI 8-20-5,6H	166.20.500	ABH 100	201.23.000
BNI 6-150H	161.20.300	ABH 100B	204.23.000

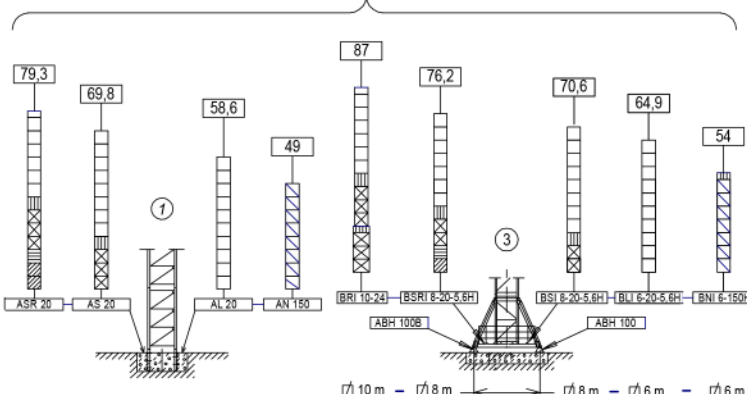
(H) TRASLACIÓN / TRAVELLING /

TRASLATION / ПЕРЕМЕЩЕНИЕ / RAY YÜRÜYÜŞLÜ / متحركة



(H) ESTACIONARIA / STATIONARY /

STATIONAIRE / СТАЦИОНАРНОЕ СОСТОЯНИЕ / SABIT / ثابتة



- TL20
- TL20-5,6
- TS20-5,6A
- TS20-5,6
- TSR20-5,6A
- TSR20-5,6
- TR24/TS20
- TR24-5,6
- T6-150
- T3-150


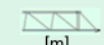


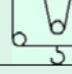
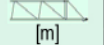
JASO EQUIPOS DE OBRAS Y CONSTRUCCIONES, S.L.










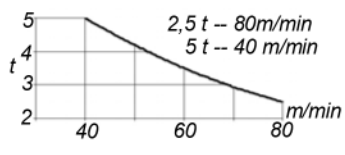

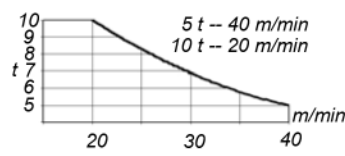

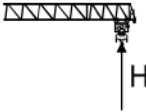

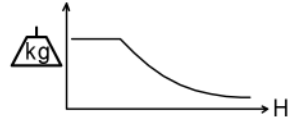
FEM 1005 – C25

Reservado el derecho a modificaciones sin previo aviso. Declinamos toda responsabilidad derivada de la información proporcionada / Subject to modification, without previous warning. This information is supplied without liability / L'entreprise se réserve le droit de procéder à des modifications sans préavis. Nous déclinons toute responsabilité quant aux informations fournies / Мы оставляем за собой право на внесение изменений без предварительного уведомления. Мы снимаем с себя любую ответственность в отношении предоставленной информации / Onceden bildirimleğiniziz değiştirilme hakkı saklıdır. Venlen bilgilerin için hiçbir sorumluluk kabul etmemekteyiz / حقوق التغيير محفوظة دون إشعار مسبق. دون ادنى مسؤولية عن المعلومات المقدمة.

	SR (kg)	Cargas máximas / Maximum loads / Charges maximales / Максимальные нагрузки / Maksimum yük / أقصى حمولة SR-5.000 kg						5000 kg @ ... (m)
	Alcance del gancho [m] / Hook reach [m] / Portée du crochet (m) / Радиус действия крюка (m) / Kancanın yüksekliği (m) / مدى الخطاف							
[m]	60	55	50	45	40	35	30	
60 m	2750	3060	3430	3880	4445	5000	5000	36 m
55 m	—	3400	3805	4300	4915	5000	5000	39,4 m
50 m	—	—	4100	4625	5000	5000	5000	42 m
45 m	—	—	—	4900	5000	5000	5000	44,2 m
40 m	—	—	—	—	5000	5000	5000	40 m
35 m	—	—	—	—	—	5000	5000	35 m
30 m	—	—	—	—	—	—	5000	30 m

	SR / DR (kg)	Cargas máximas / Maximum loads / Charges maximales / Максимальные нагрузки / Maksimum yük / أقصى حمولة SR / DR – 5.000 / 10.000 kg								5000 / 10000 kg @ ... (m)
	Alcance del gancho [m] / Hook reach [m] / Portée du crochet (m) / Радиус действия крюка (m) / Kancanın yüksekliği (m) / مدى الخطاف									
[m]	60	55	50	45	40	35	30	25	20	
60 m	2450	2770	3155	3625	4215	4970	5000/5975	5000/7385	5000/9500	34,8/19,1
55 m	—	3100	3520	4030	4665	5000/5485	5000/6580	5000/8110	5000/10000	37,8/20,7
50 m	—	—	3800	4342	5020	5000/5890	5000/7050	5000/8675	5000/10000	40,1/22
45 m	—	—	—	4600	5000/5310	5000/6220	5000/7438	5000/9140	5000/10000	42/23
40 m	—	—	—	—	5000/5600	5000/6555	5000/7825	5000/9605	5000/10000	40/24,1
35 m	—	—	—	—	—	5000/6700	5000/7995	5000/9810	5000/10000	35/24,5
30 m	—	—	—	—	—	—	5000/8000	5000/9815	5000/10000	30/24,6

CARACTERISTICAS DE MECANISMOS / MECHANISMS FEATURES / CARACTÉRISTIQUES DES MÉCANISMES / ХАРАКТЕРИСТИКИ МЕХАНИЗМОВ / MEKANİZMALARIN ÖZELLİKLERİ / الخصائص الآلية J190N.10.A

*opcional *optional *en option *опция *opsiyonel *اختياري						
	EC4860 35,3 kW	*EC6080VF 44,1 kW	TG2020VF 2x7,3 kW	OG1507VF 2x5,5 kW	TC590VF 4 kW	TH2006 15 kW
	2,5   5   5 60   30   7		0...20 m/min	0...0,2 0,2...0,35 0,35...0,7 r/min sl/min	5 t 0...90 m/min 10 t 0...45 m/min	0,6 m/min
	5   10   10 30   15   3,5			P <sub>TOTAL</sub> ( EC4860+ OG1507VF + TC590VF) = 50,3 kW P <sub>TOTAL</sub> ( EC6080VF+ OG1507VF + TC590VF) = 59,1 kW		
	H ≤	SR 534 m DR 267 m	400V 50Hz 480V 60Hz	EC4860 TH2006	kW +20% m/min +20%	
						



**LISTA DE EMBARQUE / PACKING LIST / LISTE DE COLISAGE / СПИСОК ПОСТАВКИ / ÇEKİ LİSTESİ / قائمة التحميل J190N.10.A**

DENOMINACIÓN / DENOMINATION / DÉSIGNATION / НАЗВАНИЕ / AÇIKLAMA / اسم		L [m]	A [m]	H [m]	P / W [kg]		
Torre inferior / Lower tower / Tour inférieure / Нижняя башня / Alt kule / البرج السفلي	TLI20-5,6	5,886	2,306	2,357	4235		
	TSI20-5,6	5,966	2,328	2,390	5390		
	TSRI20-5,6	5,990	2,257	2,257	6562		
	TRID24-5,6	5,990	3,202	3,202	8400		
	TI6-150	6,175	2,190	2,190	3535		
Torre Tower Tour Башня Kule برج	TL20	4,175	2,201	2,281	2095		
	TL20-5,6	5,886	2,306	2,357	2938		
	TS20-5,6	5,966	2,328	2,390	3604		
	TSR20-5,6	5,990	2,257	2,257	4262		
	TSR20-5,6A	5,926	2,388	2,325	3637		
	TS20-5,6A	5,978	2,381	2,331	4221		
	TR24-5,6	5,990	2,760	2,835	4625		
	TRD24-5,6	5,977	2,740	2,285	5130		
	T6-150	6,175	1,870	1,870	2760		
	TD6-150	6,175	1,870	1,870	2930		
T3-150	3,265	1,870	1,870	1550			
Torre asiento pista + base punta de torre + orientación / Slewing table + tower head base + slewing mechanism Tour pivot + base du porte-flèche + mécanisme d'orientation / Сиденье площадки + основание верхней секции башни + поворотный механизм / Göbek + kule kafa bölümü tabanı+mekanizma برج وحدة الدوارن + قاعدة رأس البرج + آلية الدوران			4,887	2,441	2,28	5425	
Punta de torre / Tower head / Porte-flèche верхняя секция башни / kulenin kafa bölümü / رأس البرج			7,661	1,225	1,525	2550	
Conjunto asiento pista, punta de torre, orientación Slewing table assembl +, tower head + slewing Groupe pivot + porte-flèche + mécanisme d'orientation Сиденье площадки + верхняя секция башни + поворотный механизм Göbek + kulenin kafa bölümü+mekanizma مجموعة وحدة الدوارن + رأس البرج + آلية الدوران			11,593	2,889	2,72	9045	
Tramo de pluma Jib section Tronçon de flèche Секция стрелы Вот bölümü أجزاء الذراع	P17-23N (I)	8,801	1,74	2,13	1520		
	P17-24N (II)	10,166	1,6	1,905	1660		
	P17-14N (III)	10,178	1,6	1,997	1550		
	P17-15N (IV)	10,169	1,6	1,965	1580		
	P17-16N (V)	10,169	1,6	1,885	1442		
	P17-17N (VI)	5,279	1,6	1,885	721		
	P17-18N (VII)	5,279	1,6	1,885	506		
	P17-19N (VIII)	2,222	1,74	2,195	340		
Polipasto / Hook assembly / Palan / Полупаст / Kanca takımı / بكرة	SR	0,99	0,235	0,881	240		
	DR	1,04	0,265	1,82	475		
Tirante sostén pluma / Jib support tie / Tirant de fleche / Растяжка поддержки стрелы / Kol destek bağları / مشد دعامة الذراع	2x	5,092	0,6	0,476	1292		
	1x	4,975	0,6	0,235	581		
Carro / Trolley / Chariot / Грузовая тележка / Şaryo / عربة	SR	1,765	2,402	1,569	400		
	DR	2,04	2,42	1,541	585		
Contrapluma con plataformas / Counterjib with platforms Contre-flèche avec plateformes / Противовесная консоль с платформами / Platformlu kuzyuk / الذراع المقابل مع المنصة			12,128	2,984	0,58	2540	
Prolongación contrapluma con plataforma / Counterjib extension with platform Prolongement contre-flèche avec plateforme / Удлинение противовесной консоли с платформой / Kuzyuk platformla uzatılması / امتداد الذراع المعاكس مع الممرات			4,295	1,75	0,336	620	
Plataforma y cabina / Platform and cabin / Plateforme et cabine منصة وكابينة / Platform ve kabin / منصة وكابينة			3,760	2,050	2,400	1280	
Soporte y elevación / Support and hoisting / Support et levage / Опора u подъем / Destek ve vinç kulesi / دعم ورفع	EC4862	2,374	2,315	2,00	2450		
	EC6080VF	2,374	2,315	1,520	2650		
Transporte torre de montaje / Jacking cage transport / Transport de tour de montage / Транспортировка монтажной башни / Kaldırma kafesinin taşınması / نقل برج التركيب		TM20L-5,6		9,550	2,070	2,520	5,690

**LASTRES INFERIORES / LOWER BALLASTS / LESTS INFÉRIEURS / НИЖНИЙ БАЛЛАСТ / BALAST / ثقل J190N.10.A**

BRI 10-24	H (m)	66,3	77,5	87
	P (t)	60	72	96
BNI 6-150H	H (m)	30,4	42,2	54
	LI=12t P (t)	LI + 48	LI + 60	LI + 84
BSRI 8-20-5,6H	H* (m)	57,7	65	76,2
	LI=12t P (t)	LI + 48	LI + 60	LI + 108
BSI 8-20-5,6H	H (m)	52,1	59,4	70,6
	LI=12t P (t)	LI + 48	LI + 60	LI + 84
BLI 6-20-5,6H	H (m)	31,3	42,5	64,9
	LI=12t P (t)	LI + 48	LI + 60	LI + 108

H: Altura bajo gancho / Height under hook / Hauteur maximale sous crochet Высота под крюком / Kanca altı yüksekliği / الارتفاع أسفل الحطاف  
P: Peso / Weight / Poids / Bec / Ağırlık / وزن  
Para alturas intermedias tomar el lastre correspondiente a la altura superior / For intermediate heights take the ballast corresponding to the higher height / Pour les hauteurs intermédiaires, opter pour le lest correspondant à la hauteur immédiatement supérieure / Для промежуточных высот возьмите балласт, соответствующий большей высоте / Orta yükseklikler için daha üst bir yüksekliğe karşılık gelen balastı alınız. / لارتفاعات البينية يرجى استخدام الثقل العائد لارتفاع الأعلى /



**JASO EQUIPOS DE OBRAS Y CONSTRUCCIONES, S.L.**



**FEM 1005 – C25**

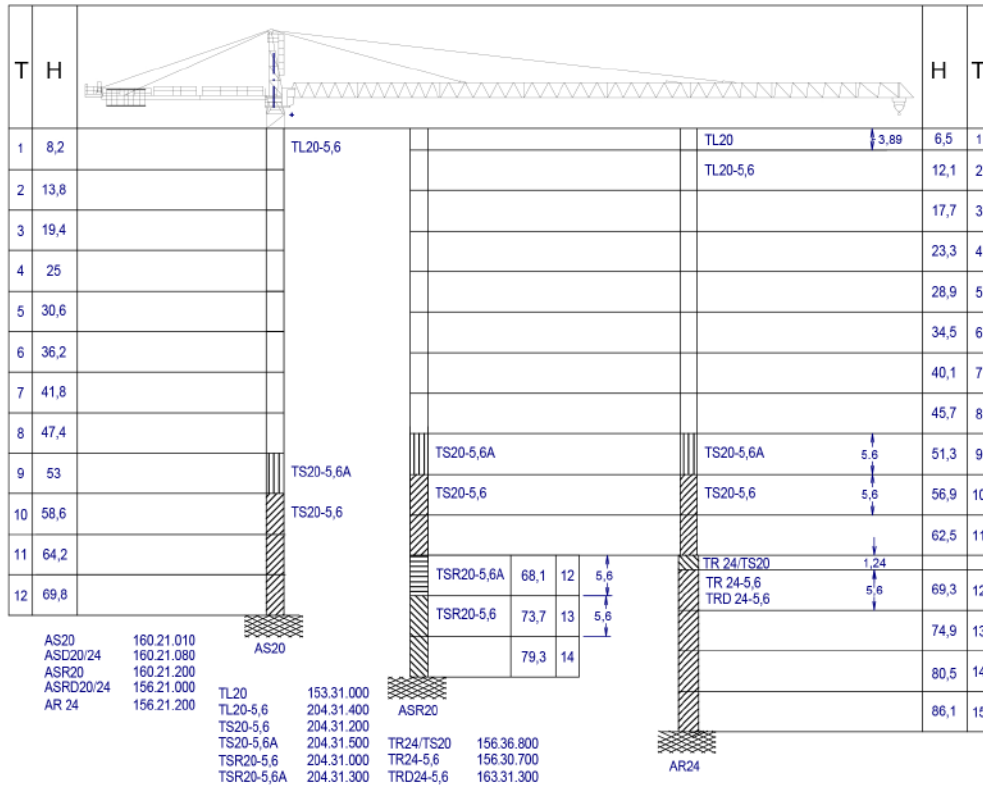
Reservado el derecho a modificaciones sin previo aviso. Declinamos toda responsabilidad derivada de la información proporcionada / Subject to modification, without previous warning. This information is supplied without liability / L'entreprise se réserve le droit de procéder à des modifications sans préavis. Nous déclinons toute responsabilité quant aux informations fournies / Мы оставляем за собой право на внесение изменений без предварительного уведомления. Мы снимаем с себя любую ответственность в отношении предоставленной информации / Önceden bildirimleğiniziz değiştirilme hakkı saklıdır. Venilen bilgiler için hiçbir sorumluluk kabul etmemekteyiz / المقدمة المعلومات عن مسؤولية دون أدنى مسبق دون إشعار مسبق. حقوق التغيير محفوظة دون إشعار مسبق.



# COMPOSICIONES DE TORRE / TOWER COMPOSITIONS

J190N.10.A

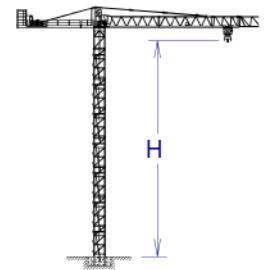
COMPOSITIONS DE LA TOUR / КОНСТРУКЦИЯ БАШНИ / KULE KOMPOZİSYONLARI / مكونات البرج



T: Torre / Tower / Tour / Башни / Kuleler / أبراج  
 H: Altura / Height / Hauteur / Высота / Yükseklik / ارتفاع

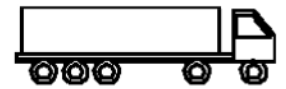
Otras configuraciones de torre / Other tower configuration / Autres configurations / Прочие конфигурации / Diğer konfigürasyonlar / مكونات أخرى

## Transporte / Transport / Transport / Транспортировка / Taşıma / نقل



H=58,6 + AL20

10x

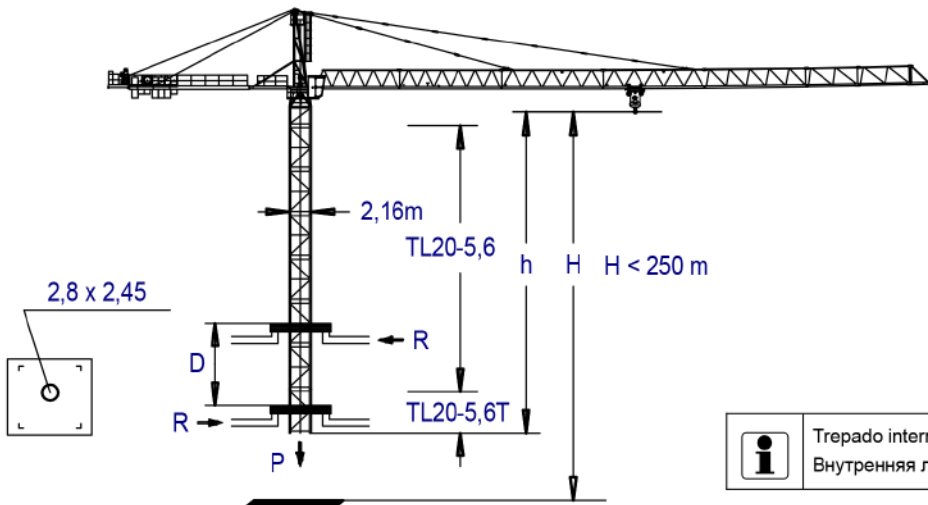


10x

HIGH CUBE 40'

## TREPADO / CLIMBING / TÉLESCOPAGE / ЛЕСТНИЦА / TIRMANMA / التسلق

J190N.10.A



$h_{max} = TL20-5,6T + 6 \times TL20-5,6 + 2 \times TL20$

	▶	■
h (m)	49,6	
D (m)	15 - 20	
P (KN)	947	847
Rmax (KN)	165	398

TL20-5,6T = 136.32.700

Trepado interno / Internal climbing / Télescopage intérieur / Внутренняя лестница / Bina içi tirmanma / التسلق الداخلي

Viento fuera de servicio / Out of service wind / Vent hors de service / Vento fora de servizio / Ветровая нагрузка в покое / ريح خارج الخدمة

- Consultar / Consult / Contactez / Consultar / Consultar / Consultar
- ▶ En servicio / In service / En service / Em serviço / In servizio / В рабочем состоянии
- Fuera de servicio / Out of service / Hors de service / Fora de serviço / Fuori servizio / В нерабочем состоянии



### JASO EQUIPOS DE OBRAS Y CONSTRUCCIONES, S.L.

Ctra./Rd Madrid - Irún Km 415  
 20.213 IDIAZABAL [Gipuzkoa]  
 ESPAÑA / SPAIN  
 P.O. Box, 23 - 20 200 BEASAIN

Tel. +34 943 - 18 70 00  
 Fax. +34 943 - 18 70 20  
 E-mail: jaso@jaso.com  
 http://www.jaso.com



HEAVY DUTY S.A.  
 Panamericana Norte Km 25  
 Lampa, Santiago  
 CHILE

Tel: (+56 2) 2 952 7800  
 E-mail: info@heavyduty.cl  
 www.heavyduty.cl

Representantes exclusivos en Chile de Jaso.

Fecha / Date: 12-05-2014

Reservado el derecho a modificaciones sin previo aviso. Declinamos toda responsabilidad derivada de la información proporcionada / Subject to modification, without previous warning. This information is supplied without liability / L'entreprise se réserve le droit de procéder à des modifications sans préavis. Nous déclinons toute responsabilité quant aux informations fournies / Reservado o direito a alterações sem aviso prévio. Rejeitamos qualquer responsabilidade resultante das informações fornecidas / Documento soggetto a modifiche senza preavviso. Si declina ogni responsabilità in relazione alle informazioni fornite / Изменения могут вноситься без предварительного уведомления. Мы снимаем с себя любую ответственность, вытекающую из использования данной