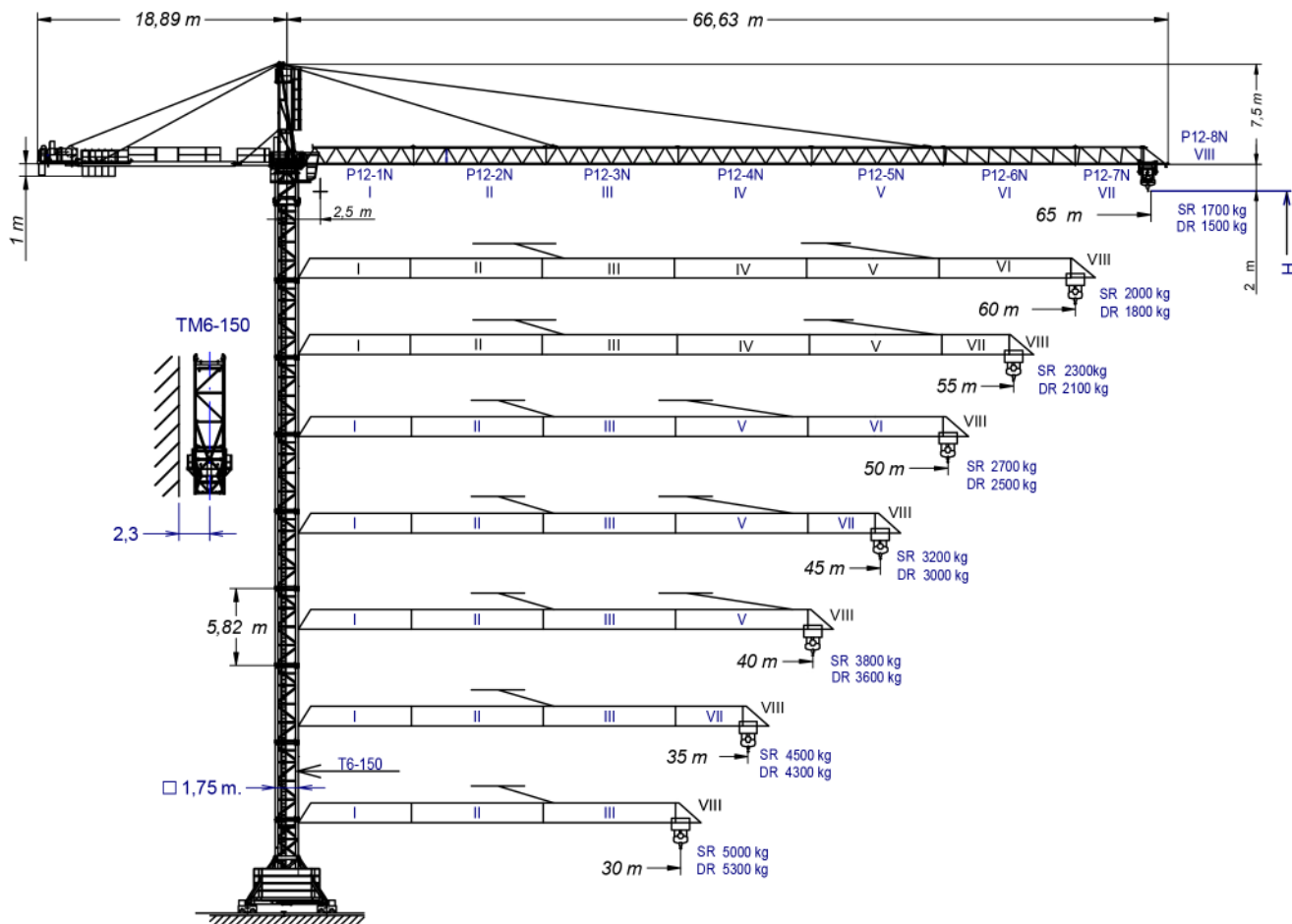




EN 14439  
C25

UNE-EN-ISO 9001

UNE-EN-ISO 9001

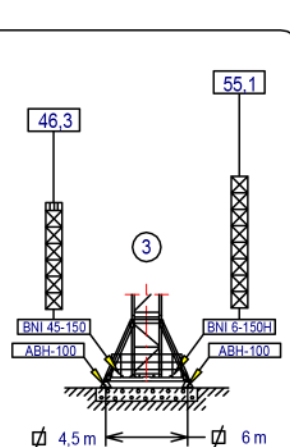
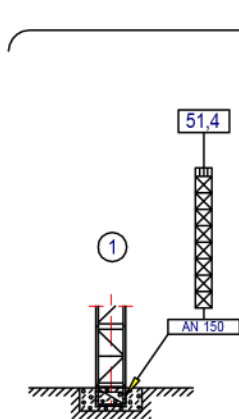
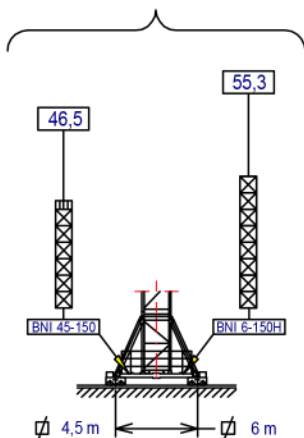


H<sub>SR</sub> =  
Altura máxima bajo gancho sin arriostrar (m).  
Maximum height under hook without fastening (m).  
Hauteur maximale sous crochet sans ancrage (m).  
Максимальная высота под крюком без крепления (m).  
Bağlantısız maksimum kanca altı yüksekliği (m).  
أقصى ارتفاع تحت الخطاف بدون ربط (m)

P12-1N	167.40.000	TM6-150	161.35.700
P12-2N	167.41.000	T3-150	161.32.000
P12-3N	167.42.000	T6-150	161.31.000
P12-4N	167.43.000	TD6-150	161.31.700
P12-5N	167.44.000	T12-150	161.31.500
P12-6N	167.45.000	AN 150	161.21.000
P12-7N	167.46.000	BNI 45-150	161.20.500
P12-8N	167.47.000	BNI 6-150H	161.20.300
		ABH 100	201.23.000

(H) TRASLACIÓN / TRAVELLING /  
TRASLATION / ПЕРЕМЕЩЕНИЕ / RAY YÜRÜYÜŞLÜ / متحركة

(H) ESTACIONARIA / STATIONARY /  
STATIONAIRE / СТАЦИОНАРНОЕ СОСТОЯНИЕ / SABIT / ثابتة



- T3-150
- ⊠ T6-150  
TD6-150
- ⊠ T12-150



JASO EQUIPOS DE OBRAS Y CONSTRUCCIONES, S.L.



FEM 1005 – C25

Reservado el derecho a modificaciones sin previo aviso. Declinamos toda responsabilidad derivada de la información proporcionada. / Subject to modification, without previous warning. This information is supplied without liability. / L'entreprise se réserve le droit de procéder à des modifications sans préavis. Nous déclinons toute responsabilité quant aux informations fournies. / Мы оставляем за собой право на внесение изменений без предварительного уведомления. Мы снимаем с себя любую ответственность в отношении предоставленной информации. / Onceden bildirilmeksizin değiştirilme hakkı saklıdır. Verilen bilgiler için hiçbir sorumluluk kabul etmemekteyiz. / حقوق التغيير محفوظة دون إشعار مسبق. دون أدنى مسؤولية عن المعلومات المقدمة.

[m]	Cargas máximas / Maximum loads / Charges maximales / Максимальные нагрузки / Maksimum yük / أقصى حمولة SR-5.000 kg								5000 kg @ ... (m)
	65	60	55	50	45	40	35	30	
65 m	1700	1898	2133	2414	2758	3188	3740	4477	27,2 m
60 m	—	2000	2244	2536	2893	3340	3914	4680	28,3 m
55 m	—	—	2300	2598	2962	3418	4003	4783	28,9 m
50 m	—	—	—	2700	3076	3545	4149	4953	29,8 m
45 m	—	—	—	—	3200	3685	4309	5000	30,7 m
40 m	—	—	—	—	—	3800	4440	5000	31,5 m
35 m	—	—	—	—	—	—	4500	5000	31,9 m
30 m	—	—	—	—	—	—	—	5000	30,0 m

[m]	Cargas máximas / Maximum loads / Charges maximales / Максимальные нагрузки / Maksimum yük / أقصى حمولة DR - 10.000 kg										10000 kg @ ... (m)
	65	60	55	50	45	40	35	30	25	20	
65 m	1500	1696	1927	2205	2544	2969	3514	4242	5260	6788	14,1 m
60 m	—	1800	2041	2330	2683	3125	3693	4450	5510	7100	14,7 m
55 m	—	—	2100	2395	2756	3206	3786	4558	5640	7263	15,0 m
50 m	—	—	—	2500	2872	3338	3936	4733	5850	7525	15,4 m
45 m	—	—	—	—	3000	3481	4100	4925	6080	7813	16,0 m
40 m	—	—	—	—	—	3600	4236	5083	6270	8050	16,4 m
35 m	—	—	—	—	—	—	4300	5158	6360	8163	16,6 m
30 m	—	—	—	—	—	—	—	5300	6530	8375	17,0 m

CARACTERÍSTICAS DE MECANISMOS / MECHANISMS FEATURES / CARACTÉRISTIQUES DES MÉCANISMES / ХАРАКТЕРИСТИКИ МЕХАНИЗМОВ / MEKANİZMALARIN ÖZELLİKLERİ / الخصائص الآلية

اختياري	EC3350VF 24,3 kW	*EC4860 35,3 kW	*EC6080VF 44,1 kW	TG2020VF 2x7,3 kW	OG1508VF 2x5,5 kW	TC460VF 3 kW	TH1506 11 kW
$t$ m/min	2,5 t -- 50 m/min 5 t -- 25 m/min	2,5   5   5 60   30   7	2,5 t -- 80m/min 5 t -- 40 m/min	0..20 m/min	0..0,2 0,2...0,4 0,4...0,8 r/min sl/min	5t 0...60 m/min 10t 0...30 m/min	1 m/min
$t$ m/min	5 t -- 25 m/min. 10 t -- 12,5 m/min.	5   10   10 30   15   3,5	5 t -- 40 m/min 10 t -- 20 m/min	 400V 50Hz 480V 60Hz	 400V 50Hz 480V 60Hz	 400V 50Hz 480V 60Hz	 400V 50Hz 480V 60Hz
$H$	$H \leq$ SR 324 m DR 162 m	$H \leq$ SR 534 m DR 267 m	$H \leq$ SR 534 m DR 267 m				
					$P_{TOTAL}(EC3350VF + OG1508VF + TC460VF) = 38,3$ kW $P_{TOTAL}(EC4860 + OG1508VF + TC460VF) = 49,3$ kW $P_{TOTAL}(EC6080VF + OG1508VF + TC460VF) = 58,1$ kW	$kW + 20\%$ $m/min + 20\%$	



**LISTA DE EMBARQUE / PACKING LIST / LISTE DE COLISAGE / СПИСОК ПОСТАВКИ / ÇEKİ LİSTESİ / قائمة التحميل J160.10**

DENOMINACIÓN / DENOMINATION / DÉSIGNATION / НАЗВАНИЕ / AÇIKLAMA / اسم		L [m]	A [m]	H [m]	P / W [kg]		
Torre inferior / Lower tower / Tour inférieure / Нижняя башня / Alt kule / البرج السفلى	T1-6-150			6,175	2,190	2,190	3.535
Torre / Tower / Tour Башня / Kule / برج	T6-150 TD6-150 TT6-150 T3-150 T12-150			6,175 6,175 6,175 3,265 12,000	1,870 1,870 1,870 1,870 1,870	1,870 1,870 1,870 1,870 1,870	2.760 2.930 2.760 1.550 5.180
Torre asiento pista + base punta de torre + orientación Slewing table + tower head base + slewing mechanism Tour pivot + base du porte-flèche + mécanisme d'orientation Сиденье площадки + основание верхней секции башни + поворотный механизм Göbek +kule kafa bölümü tabanı+mekanizma برج وحدة الدوران + قاعدة رأس البرج + آلية الدوران				4.530	2.100	2.035	5227
Punta de torre / Tower head / Porte-flèche верхняя секция башни / kulenin kafa bölümü / رأس البرج				7,661	1,225	1,525	1410
Conjunto asiento pista, punta de torre, orientación Slewing table assembl +, tower head + slewing Groupe pivot + porte-flèche + mécanisme d'orientation Сиденье площадки + верхняя секция башни + поворотный механизм Göbek +kulenin kafa bölümü+mekanizma مجموعة وحدة الدوران + رأس البرج + آلية الدوران				11	2.100	2.035	7600
Tramo de pluma Jib section Tronçon de flèche Секция стрелы Вот bölümü أجزاء الذراع	P12-1N (I) P12-2N (II) P12-3N (III) P12-4N (IV) P12-5N (V) P12-6N (VI) P12-7N (VII) P12-8N (VIII)			8,665 10,160 10,160 10,160 10,150 10,150 5,265 2,080	1,366 1,226 1,226 1,226 1,226 1,226 1,226 1,366	1,405 1,396 1,485 1,390 1,485 1,390 1,385 1,650	1115 1210 1165 770 787 640 332 191
Polipasto / Hook assembly / Palan / Полупаст / Kanca takımı / بكرة		SR/DR		1.410	0.550	0.920	410
Tirante sostén pluma / Jib support tie / Tirant de fleche / Растяжка поддержки стрелы / Kol destek bağları / مشد دعامة الذراع	2x 2x 1x			6,214 6,214 6,214	0,36 0,36 0,36	0,48 0,48 0,23	1350 1160 485
Carro / Trolley / Chariot / Грузовая тележка / Şaryo / عربة		SR/DR		1.790	2.030	1.650	430
Contrapluma con plataformas / Counterjib with platforms Contre-flèche avec plateformes / Противовесная консоль с платформами / Platformlu kuçruk / الزراع المقابل مع المنصة				11,810	2,984	0,5	2500
Prolongación contrapluma con plataforma / Counterjib extension with platform Prolongement contre-flèche avec plateforme / Удлинение противовесной консоли с платформой / Kuçruk platforma uzatılması / امتداد الزراع المعاكس مع الممرات				2,750	2,3	0,5	815
Plataforma y cabina / Platform and cabin / Plateforme et cabine منصة وكابينة / Platform ve kabin / منصة وكابينة				3,760	2,050	2,400	1280
Soporte y elevación (sin cable) / Support and hoisting (without rope) / Support et levage (sans câble) / Опора и подъем (без троса) / Destek ve vinç kulesi (kabloşuz) / دعم ورفع (بدون كابل)				3,235	1,7	2,0	3000
Estructura torre de montaje / Jacking cage structure / Structure de tour de montage / Структура монтажной башни / Kaldırma kafesi yapısı / هيكل برج التركيب	TM6-150			10,320	2,420	2,310	3500

LASTRES INFERIORES / LOWER BALLASTS / LESTES INFÉRIEURS / НИЖНИЙ БАЛЛАСТ / ALT AĞIRLIK TAŞLARI / نقل					J160.10
BNI 45-150	H (m)	20,1	31,8	40,7	46,5
	P (t)	48	60	72	96
BNI 6-150H	H (m)	43,7	49,5		55,3
	LI=12t P (t)	LI+36	LI+60		LI+84

H: Altura bajo gancho / Height under hook / Hauteur maximale sous crochet Высота под крюком / Kanca alti yüksekliği / الارتفاع أسفل الخطاف

P: Peso / Weight / Poids / Вес / Ağırlık / وزن

Para alturas intermedias tomar el lastre correspondiente a la altura superior / For intermediate heights take the ballast corresponding to the higher height / Pour les hauteurs intermédiaires, opter pour le lest correspondant à la hauteur immédiatement supérieure / Для промежуточных высот возьмите балласт, соответствующий большей высоте / Orta yükseklikler için daha üst bir yüksekliğe karşılık gelen ağırlığı alın. / للارتفاعات البينية يرجى استخدام النقل العائد للارتفاع الأعلى /



JASO EQUIPOS DE OBRAS Y CONSTRUCCIONES, S.L.



FEM 1005 – C25

Reservado el derecho a modificaciones sin previo aviso. Declinamos toda responsabilidad derivada de la información proporcionada / Subject to modification, without previous warning. This information is supplied without liability / L'entreprise se réserve le droit de procéder à des modifications sans préavis. Nous déclinons toute responsabilité quant aux informations fournies / Мы оставляем за собой право на внесение изменений без предварительного уведомления. Мы снимаем с себя любую ответственность в отношении предоставленной информации / Önceden bildirimksizin değıştirme hakkı saklıdır. Verilen bilgiler için hiçbir sorumluluk kabul etmemekteyiz / حقوق التغيير محفوظة دون ائتمار مسبق. دون أدنى مسؤولية عن المعلومات المقدمة /

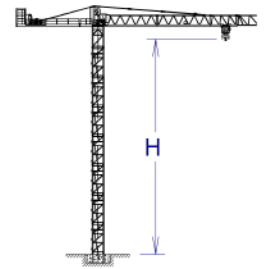
Fecha / Date 07-05-2014

T	H											H	T
1	7,6	T6-150	T3-150	161.32.000	4,7	1	2,91	5,82	T6-150	161.31.000	7,6	1	
2	13,4		T6-150		10,6	2					13,4	2	
3	19,2				16,4	3					19,2	3	
4	25,1				22,2	4					25,1	4	
5	30,9				28,0	5					30,9	5	
6	36,7				33,8	6					36,7	6	
7	42,5				39,6	7					42,5	7	
8	48,4				45,5	8					48,4	8	
9	52,3	TL20/TX-150	TL20/TX-150	161.36.000	49,4	9	3,93	5,6	TL20-5,6	204.31.400	52,1	10	
10	57,9	TL20-5,6	TL20-5,6		55,0	10	5,6	5,6	TS20-5,6A	204.31.500	57,7	11	
			TS20-5,6A		60,6	11	5,6	5,6	TS20-5,6	204.31.200	63,3	12	
			TS20-5,6		66,2	12	5,6	5,6	TSR20-5,6A	204.31.300	68,9	13	
			TSR20-5,6				5,6	5,6	TSR20-5,6	204.31.000	74,5	14	

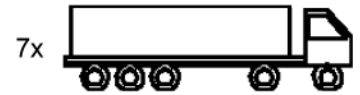
T: Torre / Tower / Tour / Башни / Kuleler / أبراج  
 H: Altura / Height / Hauteur / Высота / Yükseklik / ارتفاع

Otras configuraciones de torre / Other tower configuration / Autres configurations / Прочие конфигурации / Diğer konfigürasyonlar / مكونات أخرى

Transporte / Transport / Transport / Транспортировка / Taşıma / نقل



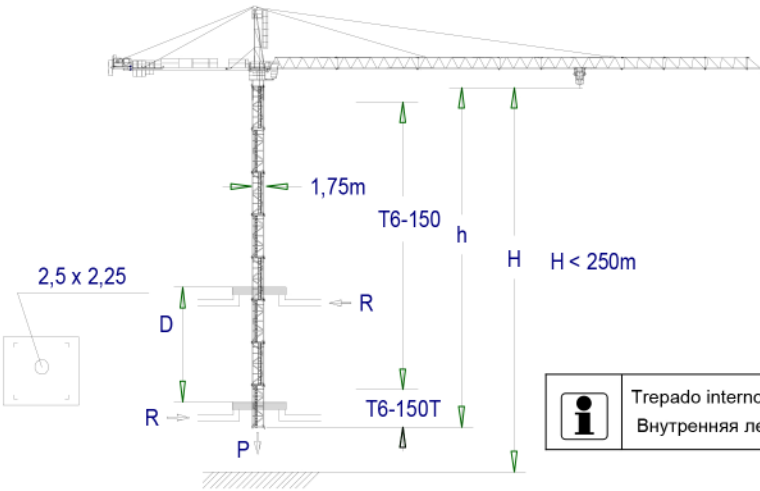
H=51,4 + AN150



7x

8x HIGH CUBE 40'

TREPADO / CLIMBING / TÉLESCOPAGE / ЛЕСТНИЦА / TIRMANMA / التسلق



h<sub>max</sub>: T6-150T + 6xT6-150 + T3-150

	▶	■
h (m)	45,6	
D (m)	14,7 - 21	
P (KN)	774	674
Rmax (KN)	128	330

T6-150T = 161.32.500

Trepado interno / Internal climbing. / Télescopage intérieur / Внутренняя лестница / Bina içi tirmanma / التسلق الداخلي

Viento fuera de servicio / Out of service wind / Vitesse du vent hors service / Ветровая нагрузка в покое / Rüzgar devre dışı / الريح خارج الخدمة

- Consultar / Consult / Nous consulter / Консультируйтесь / Danışınız / الرجوع إلى
- ▶ En servicio / In service / En service / В работе / Devrede / في الخدمة
- Fuera de servicio / Out of service / Hors service / В покое / Devre dışı / خارج الخدمة



JASO EQUIPOS DE OBRAS Y CONSTRUCCIONES, S.L.

Ctra./Rd. Madrid - Irún Km. 415  
 20 213 IDIAZABAL [Gipuzkoa]  
 ESPAÑA / SPAIN  
 P.O. Box, 23 - 20.200 BEASAIN

Tel. +34 943 - 18 70 00  
 Fax +34 943 - 18 70 20  
 E-mail: jaso@jaso.com  
 http://www.jaso.com

Fecha / Date: 07-05-2014

Reservado el derecho a modificaciones sin previo aviso. Declinamos toda responsabilidad derivada de la información proporcionada / Subject to modification, without previous warning. This information is supplied without liability / L'entreprise se réserve le droit de procéder à des modifications sans préavis. Nous déclinons toute responsabilité quant aux informations fournies / Мы оставляем за собой право на внесение изменений без предварительного уведомления. Мы снимаем с себя любую ответственность в отношении предоставленной информации / Onceden bildirilmeksizin değiştirilme hakkı saklıdır. Verilen bilgiler için hiçbir sorumluluk kabul etmemekteyiz / حقوق التغيير محفوظة دون إشعار مسبق. ده نأند مسبقه لئلا عن المعلّمات المقدمة



HEAVY DUTY S.A.  
 Panamericana Norte Km 25  
 Lampa, Santiago  
 CHILE

Tel: (+56 2) 2 952 7800  
 E-mail: info@heavyduty.cl

www.heavyduty.cl

Representantes exclusivos en Chile de Jaso.