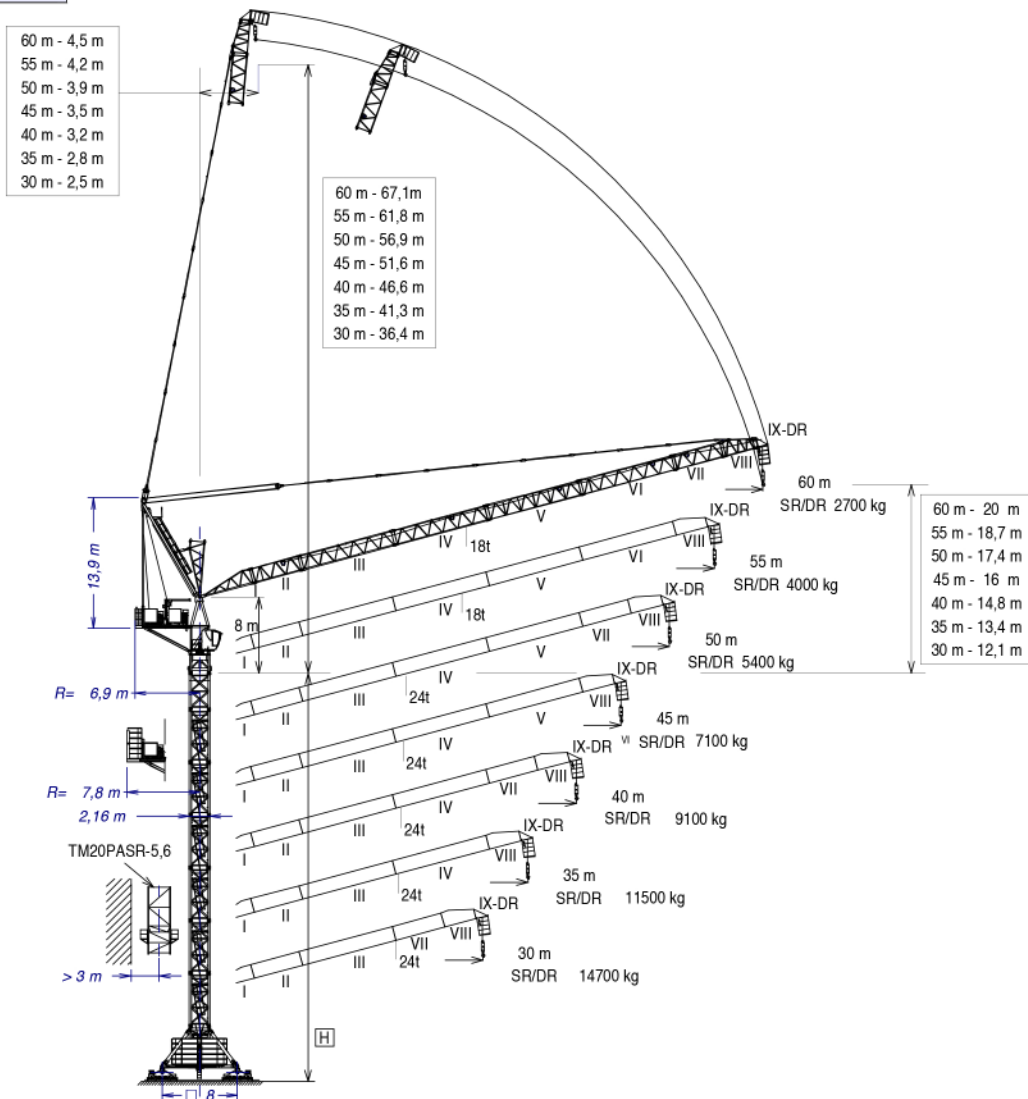


CE EN 14439
 C25

UNE-EN-ISO 9001



Máxima altura de torre sin arriostrar (m)

Maximum tower height without fastening (m)

Hauteur maximale de tour sans ancrage (m)

Максимальная высота башни без крепления (м)

Desteksiz maksimum kule yüksekliği (m)

أقصى ارتفاع للبرج بدون ربط (م)

H =

*Tramo pluma I / Jib section I 204.40.000

*Tramo pluma II / Jib section II 204.41.000

*Tramo pluma III / Jib section III 204.42.000

*Tramo pluma IV / Jib section IV 204.43.000

*Tramo pluma V / Jib section V 204.44.000

*Tramo pluma VI / Jib section VI 204.45.000

*Tramo pluma VII / Jib section VII 204.46.000

*Tramo pluma VIII / Jib section VIII 204.47.000

*Tramo pluma IX-DR / Jib section IX-DR 204.48.000

BSR18-20-5.6H 166.20.500

ASR20 160.21.200

TSR20 153.31.800

TSR20-5,6 204.31.000

TM20PASR-5,6 206.35.000

ABH100B 204.23.000

ABH100H 156.23.500

(H) TRASLACIÓN / TRAVELLING /

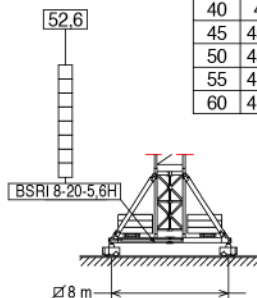
TRASLATION / ПЕРЕМЕЩЕНИЕ / RAY YÜRÜYÜŞLÜ / متحركة

(H) ESTACIONARIA / STATIONARY /

STATIONAIRE / СТАЦИОНАРНОЕ СОСТОЯНИЕ / SABIT / ثابتة

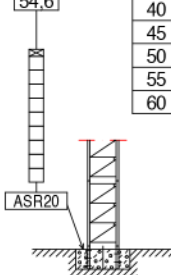
30

H(m)	□	⊗
35	50,9	7 1
40	47	7 -
45	45,3	6 1
50	45,3	6 1
55	41,4	6 -
60	41,4	6 -



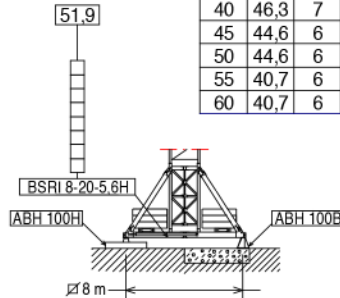
30

H(m)	□	⊗
35	50,7	9 -
40	49	8 1
45	45,1	8 -
50	43,4	7 1
55	43,4	7 1
60	43,4	7 1



30

H(m)	□	⊗
35	50,2	7 1
40	46,3	7 -
45	44,6	6 1
50	44,6	6 1
55	40,7	6 -
60	40,7	6 -



⊗ TSR20

□ TSR20-5,6







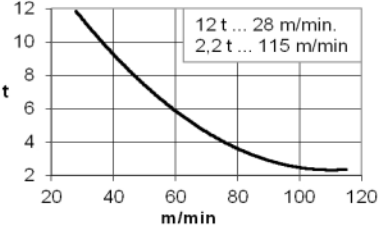
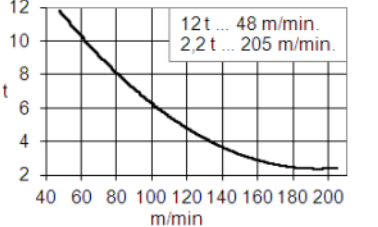

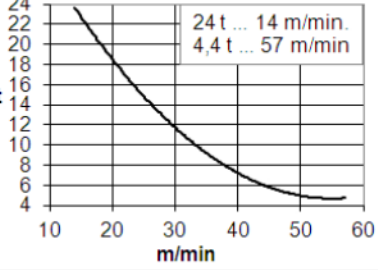
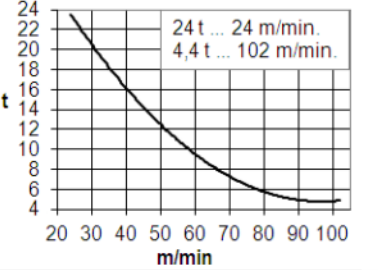



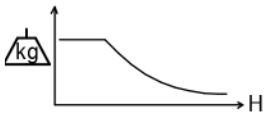
JASO EQUIPOS DE OBRAS Y CONSTRUCCIONES, S.L.

FEM 1005 - C25

Reservado el derecho a modificaciones sin previo aviso. Declinamos toda responsabilidad derivada de la información proporcionada / Subject to modification, without previous warning. This information is supplied without liability / L'entreprise se réserve le droit de procéder à des modifications sans préavis. Nous déclinons toute responsabilité quant aux informations fournies / Мы оставляем за собой право на внесение изменений без предварительного уведомления. Мы снимаем с себя любую ответственность в отношении предоставленной информации / Önceden bildirilmeksizin değiştirilme hakkı saklıdır. Verilen bilgiler için hiçbir sorumluluk kabul etmemekteyiz / حقوق التغيير محفوظة دون إشعار مسبق. دون أدنى مسؤولية عن المعلومات المقدمة /

SR/DR (kg)	Cargas máximas / Maximum loads / Charges maximales / Максимальные нагрузки / Maksimum yük / أقصى حمولة / SR/DR -9000 / 18000 kg SR/DR 12000 / 24000								9000	12000
	Alcance del gancho [m] / Hook reach [m] / Portée du crochet (m) / Радиус действия крюка (m) / Kancanın yüksekliği (m) / مدى الخطاف								18000	24000
	60	55	50	45	40	35	30	25	kg @ (m)	kg @ (m)
60 m	2700	3810	5110	6670	8600	9000 11080	9000 14390	9000 18000	39,1 25,9	-
55 m	—	4000	5300	6840	8740	9000 11170	9000 14390	9000 18000	39,4 25,8	-
50 m	—	—	5400	6950	8840	11240	12000 14420	12000 18850	-	33,7 20,9
45 m	—	—	—	7100	8990	11360	12000 14490	12000 18850	-	33,9 20,9
40 m	—	—	—	—	9100	11460	12000 14540	12000 18082	-	34,0 20,8
35 m	—	—	—	—	—	11500	12000 14570	12000 18800	-	34,1 20,7
30 m	—	—	—	—	—	—	12000 14700	12000 18870	-	30,0 20,7

CARACTERISTICAS DE MECANISMOS / MECHANISMS FEATURES / CARACTÉRISTIQUES **J280PA.24**
DES MÉCANISMES / ХАРАКТЕРИСТИКИ МЕХАНИЗМОВ / MEKANİZMALARIN ÖZELLİKLERİ / الخصائص الآلية

<p>*opcional *optional *en option *опция *opsiyonel *اختياري</p>						
	<p>EC88115VF 65 kW</p>	<p>* EC150205VF 110 kW</p>	<p>TG4025VF 4x7,5 kW</p>	<p>OG2008VF 2x7,3 kW</p>	<p>EP10015VF 75 kW</p>	<p>TH4010 29,4 kW</p>
	 <p>12 t ... 28 m/min. 2,2 t ... 115 m/min</p>	 <p>12 t ... 48 m/min. 2,2 t ... 205 m/min</p>	<p>0,25 m/min</p>	<p>0, 0,2 0,2...0,4 0,4...0,8 r/min</p>	<p>1,5 min</p>	<p>0,6 m/min</p>
	 <p>24 t ... 14 m/min. 4,4 t ... 57 m/min</p>	 <p>24 t ... 24 m/min. 4,4 t ... 102 m/min</p>	<p> 400V 50Hz</p> <p>P_{TOTAL}(EC88115VF + OG2008VF + EP10015VF) = 154,6 kW</p> <p>P_{TOTAL}(*EC150205VF + OG2008VF + EP10015VF) = *199,6 kW</p>			
	<p>H ≤ SR 828 m DR 414 m</p>	<p> </p>				



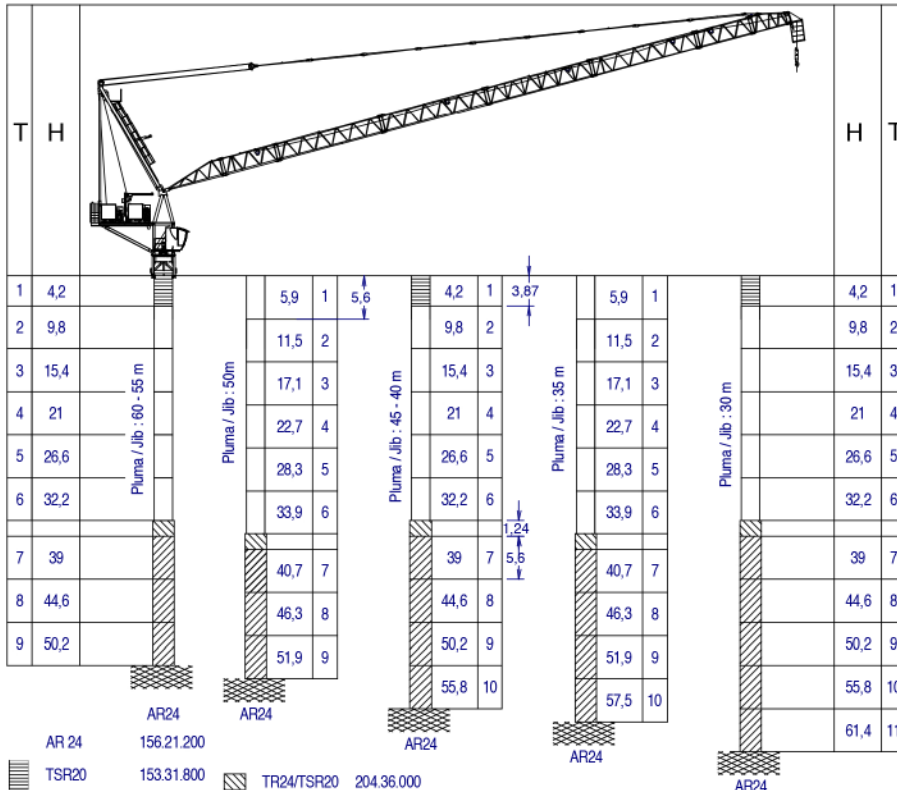
JASO EQUIPOS DE OBRAS Y CONSTRUCCIONES, S.L.

FEM 1005 – C25

Reservado el derecho a modificaciones sin previo aviso. Declinamos toda responsabilidad derivada de la información proporcionada / Subject to modification, without previous warning. This information is supplied without liability / L'entreprise se réserve le droit de procéder à des modifications sans préavis. Nous declinons toute responsabilité quant aux informations fournies / Мы оставляем за собой право на внесение изменений без предварительного уведомления. Мы снимаем с себя любую ответственность в отношении предоставленной информации / Onceden bildirilmeksizin değiştirilme hakkı saklıdır. Verilen bilgiler için hiçbir sorumluluk kabul etmemekteyiz / حقوق التغيير محفوظة دون إشعار مسبق. دون أدنى مسؤولية عن المعلومات المقدمة.

DENOMINACIÓN / DENOMINATION / DÉSIGNATION / НАЗВАНИЕ / AÇIKLAMA / اسم		L [m]	A [m]	H [m]	P / W [kg]		
Torre inferior / Lower tower / Tour inférieure / Нижняя башня Alt kule / البرج السفلي	TSRI-20-5,6			5,990	2,257	2,257	6562
Torre / Tower / Tour Башня / Kule / برج	TSR20 TSR20-5,6			4,260 5,990	2,251 2,257	2,251 2,257	3110 4262
Torre asiento pista, torre superior y orientación Slewling table, top tower and slewing mechanism Tour pivot + tour supérieure + mécanisme d'orientation Сиденье площадки + верхняя башня + поворотный механизм Göbek + üst kule+mekanizma برج وحدة الدوران + البرج العلوي + الية الدوران				8,760	2,315	2,530	13150
Tramo de pluma Jib section Tronçon de flèche Секция стрелы Bom bölümü أجزاء الذراع	[I] [II] [III] [IV] [V] [VI] [VII] [VIII] [IX]			6,265 5,525 10,485 10,485 10,485 10,485 5,575 3,695 1,400	2,140 1,580 1,580 1,580 1,580 1,580 1,580 1,580 1,580	1,715 1,725 1,725 1,725 1,725 1,725 1,830 1,400 1,400	1500 1120 2015 1856 1680 1450 810 865 300
Contrapluma con mecanismos, pasteca y plumin Counterjib with mechanisms, reeving block and auxiliary jib Contre-flèche avec mécanismes et fléchette auxiliaire Противовесная консоль с механизмами и вспомогательной дополнительной стрелой Mekanizmalı kuiruk ve yardımcı kol uzantısı الذراع المعاكس مع اليات وريشة مساعدة				7,150	2,200	2,470	19112
Contrapluma con elevacion pluma, pasteca y plumin Counterjib with luffing mechanisms, reeving block and auxiliary jib Contre-flèche avec mécanisme de relevage de la flèche, moufle et fléchette Противовесная консоль с механизмом подъема стрелы, блоком и дополнительной стрелой Kaldırma kollu, makara düzenekli ve kol uzantılı kuiruk الذراع المعاكس مع رافع الذراع والبكرة والريشة الاضافية				7,150	2,200	2,470	10570
Mecanismo elevacion carga / Hoisting mechanism / Mécanisme de levage de charge / Подъем груза / Yük kaldırma / رافع الحمولة				2,400	2,135	2,075	8542
Punta de pluma / Jib end / Pointe de flèche / Конец стрелы / Bom ucu / مقدمة الذراع	SR/DR			1,45	0,640	1,330	400
Polipasto / Hook assembly / Palan / Подсучаст / Kanca takımı / بكرة	SR/DR			1,620	0,267	1,730	770
Tirante sostén pluma / Jib support tie / Tirant de fleche / Растяжка поддержки стрелы / Kol destek bağları / مشد دعامة الذراع				5,830	0,430	0,480	2095
Parte superior Top part				11,900	2,200	0,860	5380
Plataforma y cabina (2 x 1,5) / Platform and cabin / Plateforme et cabine / Платформа и кабина / Platform ve kabin / منصة وكابينة				4,000	1,905	2,335	1190
Transporte torre de montaje/ Jacking cage transport / Transport de tour de montage / Транспортировка монтажной башни / Kaldırma kafesinin taşınması / نقل برج التركيب	TM20PASR-5,6			10,820	2,285	2,395	12140
Contrapeso / Counterweight / Contrepoids / Противовес / Denge ağırlığı / اوزان معاكسة				4,500	0,235	0,800	6000
Contrapeso / Counterweight / Contrepoids / Lastre / Ballast / Lest / Балласт / Противовес / Denge ağırlığı / اوزان معاكسة / Alt ağırlık taşları / نقل				3,8	0,58	1,5	6000



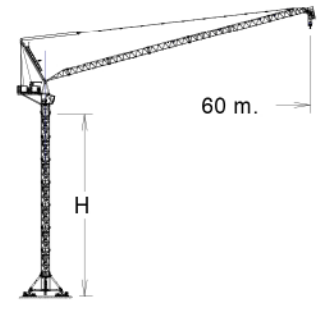


AR 24	156.21.200	TR24/TSR20	204.36.000
TSR20	153.31.800	TR24-5,6	156.30.700
TSR20-5,6	204.31.000	TRD24-5,6	163.31.300

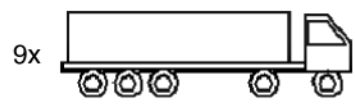
T: Torre / Tower / Tour / Башни / Kuleler / أبراج
 H: Altura / Height / Hauteur / Высота / Yükseklik / ارتفاع

i Otras configuraciones de torre / Other tower configuration / Autres configurations / Прочие конфигурации / Diğer konfigürasyonlar / مكونات أخرى

Transporte / Transport / Transport / Транспортировка / Taşıma / نقل

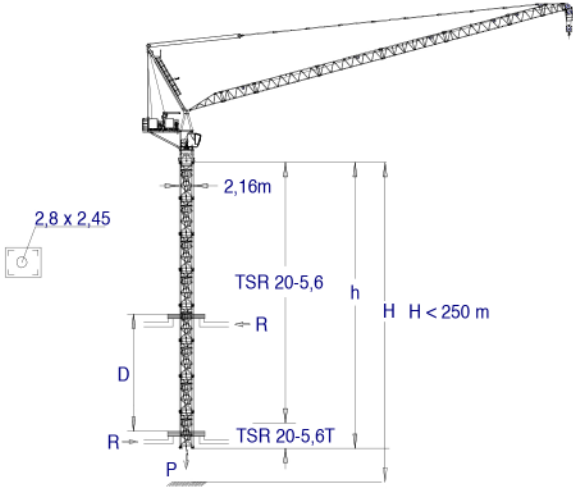


H=41,4 m + + BSRI 8-20-5,6H



9x HIGH CUBE 40'

TREPADO / CLIMBING / TÉLESCOPAGE / ЛЕСТНИЦА / TIRMANMA / التسلق



h_{max} : TSR20-5,6T + 6xTSR20-5,6

h (m)	39,2	
D (m)	14,5 - 19	
P (KN)	1470	1290
Rmax (KN)	420	720

TSR20-5,6T: 204.31.700

i Trepado interno / Internal climbing. / Télescopage intérieur / Внутренняя лестница / Bina içi tirmanma / التسلق الداخلي

Viento fuera de servicio / Out of service wind / Vitesse du vent hors service / Ветровая нагрузка в покое / Rüzgar devre dışı / الريح خارج الخدمة

- i** Consultar / Consult / Nous consulter / Консультируйтесь / Danışınız / الرجوع إلى
- ▶** En servicio / In service / En service / В работе / Devrede / في الخدمة
- Fuera de servicio / Out of service / Hors service / В покое / Devre dışı / خارج الخدمة



JASO EQUIPOS DE OBRAS Y CONSTRUCCIONES, S.L.

Ctra./Rd. Madrid - Irún Km. 415
 20 213 IDIAZABAL [Gipuzkoa]
 ESPAÑA / SPAIN
 P.O. Box, 23 - 20 200 BEASAIN
 Tel. +34 943 - 18 70 00
 Fax +34 943 - 18 70 20
 E-mail jaso@jaso.com
 http://www.jaso.com

Fecha / Date: 08-05-2014

Reservado el derecho a modificaciones sin previo aviso. Declinamos toda responsabilidad derivada de la información proporcionada / Subject to modification, without previous warning. This information is supplied without liability / L'entreprise se réserve le droit de procéder à des modifications sans préavis. Nous déclinons toute responsabilité quant aux informations fournies / Мы оставляем за собой право на внесение изменений без предварительного уведомления. Мы снимаем с себя любую ответственность в отношении предоставленной информации / Önceden bildirimeksizin değiştirilme hakkı saklıdır. Verilen bilgiler için hiçbir sorumluluk kabul etmemekteyiz / حقوق التغيير محفوظة دون اشعار مسبق. دون أدنى مسؤو و لية عن المعلومات المقدمة



HEAVY DUTY S.A.
 Panamericana Norte Km 25
 Lampa, Santiago
 CHILE

Tel: (+56 2) 2 952 7800
 E-mail: info@heavyduty.cl

www.heavyduty.cl

Representantes exclusivos en Chile de Jaso.