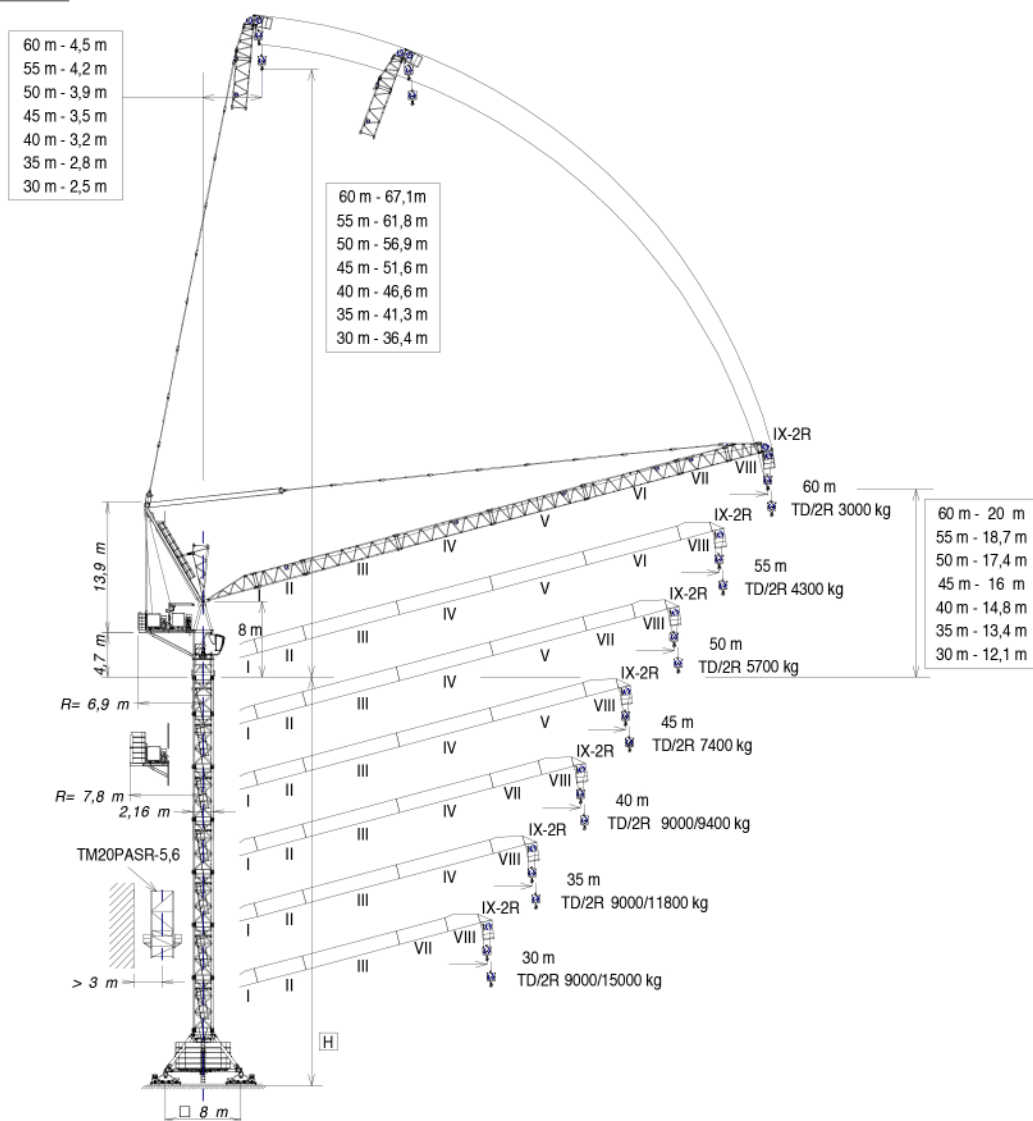




EN 14439
C25

UNE-EN-ISO 9001



Máxima altura de torre sin arriostrar (m)

Maximum tower height without fastening (m)

Hauteur maximale de tour sans ancrage (m)

Максимальная высота башни без крепления (м)

Desteksiz maksimum kule yüksekliği (m)

أقصى ارتفاع للبرج بدون ربط (م)

H =

*Tramo pluma I / Jib setion I 204 40 000

*Tramo pluma II / Jib setion II 204 41 000

*Tramo pluma III / Jib setion III 204 42 000

*Tramo pluma IV / Jib setion IV 204 43 000

*Tramo pluma V / Jib setion V 204 44 000

*Tramo pluma VI / Jib setion VI 204 45 000

*Tramo pluma VII / Jib setion VII 204 46 000

*Tramo pluma VIII / Jib setion VIII 204 47 000

*Tramo pluma IX-2R / Jib setion IX-2R 204 49 200

BSRi8-20-5,6H 166 20 500

ASR20 160 21 200

TSR20 153 31 800

TSR20-5,6 204 31 000

TM20PASR-5,6 206 35 000

ABH100B 204 23 000

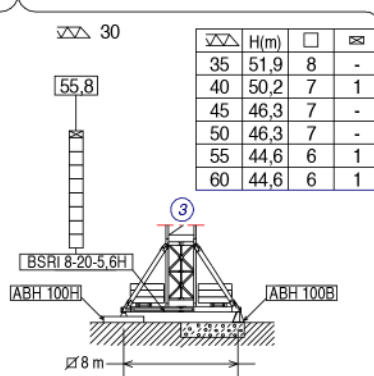
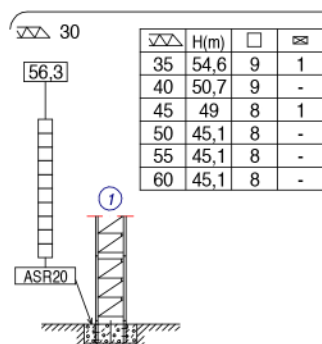
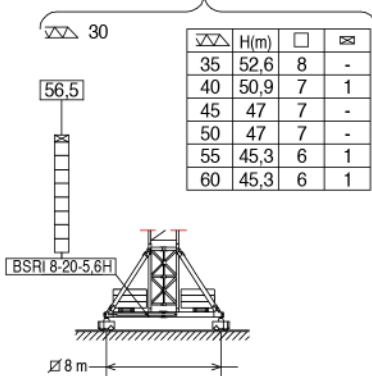
ABH100H 156 23 500

(H) TRASLACIÓN / TRAVELLING /

TRASLATION / ПЕРЕМЕЩЕНИЕ / RAY YÜRÜYÜŞLÜ / متحركة

(H) ESTACIONARIA / STATIONARY /



STATIONAIRE / СТАЦИОНАРНОЕ СОСТОЯНИЕ / SABIT / ثابتة





⊗ TSR20


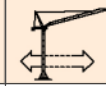
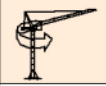



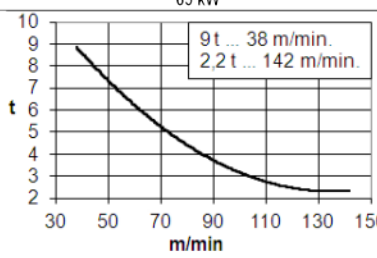
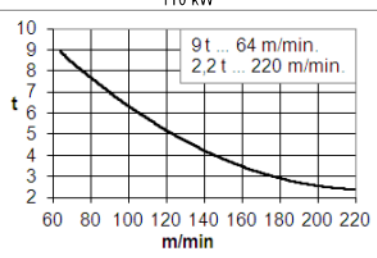

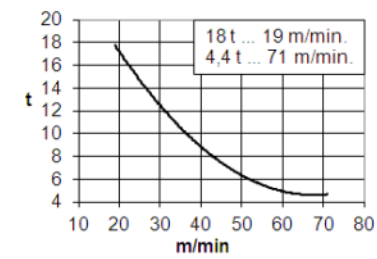
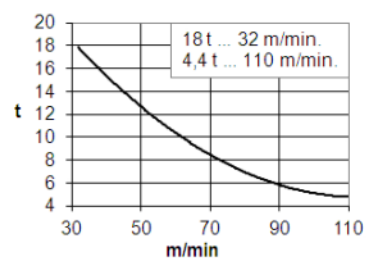



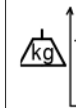
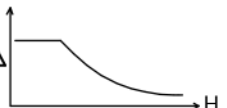
□ TSR20-5,6



	TD (kg)	Cargas máximas / Maximum loads / Charges maximales / Максимальные нагрузки / Maksimum yük / أقصى حمولة TD - 9000 kg							9000 kg
	Alcance del gancho [m] / Hook reach [m] / Portée du crochet (m) / Радиус действия крюка (m) / Kancanın yüksekliği (m) / مدى الخطاف								@ (m)
	60	55	50	45	40	35	30	25	
60 m	3200	4285	5545	7065	8950	9000	9000	9000	39,9
55 m	—	4500	5770	7270	9000	9000	9000	9000	40,3
50 m	—	—	5900	7415	9000	9000	9000	9000	40,6
45 m	—	—	—	7600	9000	9000	9000	9000	41,1
40 m	—	—	—	—	9000	9000	9000	9000	40,0
35 m	—	—	—	—	—	9000	9000	9000	35,0
30 m	—	—	—	—	—	—	9000	9000	30,0

	TD/2R (kg)	Cargas máximas / Maximum loads / Charges maximales / Максимальные нагрузки / Maksimum yük / أقصى حمولة TD/2R – 9000/18000 kg							9000 18000
	Alcance del gancho [m] / Hook reach [m] / Portée du crochet (m) / Радиус действия крюка (m) / Kancanın yüksekliği (m) / مدى الخطاف								@ (m)
	60	55	50	45	40	35	30	25	
60 m	3000	4090	5365	6895	8795	9000 11215	9000 14435	9000 18000	39,5 25,9
55 m	—	4300	5580	7090	8960	9000 11345	9000 14505	9000 18000	39,9 25,9
50 m	—	—	5700	7225	9000 9085	9000 11445	9000 14570	9000 18000	40,2 25,9
45 m	—	—	—	7400	9000 9265	9000 11600	9000 14685	9000 18000	40,7 26,0
40 m	—	—	—	—	9000 9400	9000 11730	9000 14770	9000 18000	40,0 26,0
35 m	—	—	—	—	—	9000 11800	9000 14835	9000 18000	35,0 26,0
30 m	—	—	—	—	—	—	9000 15000	9000 18000	30,0 26,2

CARACTERISTICAS DE MECANISMOS / MECHANISMS FEATURES / CARACTÉRISTIQUES **J280PA.2R**
DES MÉCANISMES / ХАРАКТЕРИСТИКИ МЕХАНИЗМОВ / MEKANİZMALARIN ÖZELLİKLERİ / الخصائص الآلية

*opcional *optional *en option *опция *opsiyonel *اختياري						
	EC8871VF 65 kW	* EC150110VF 110 kW	TG4025VF 4x7,5 kW	OG2008VF 2x7,3 kW	EP10015VF 75 kW	TH4010 29,4 kW
			0...25 m/min	0...0,2 0,2...0,4 0,4...0,8 r/min sl/min	1,5 min	0,6 m/min
			 400V 50Hz P_{TOTAL}(EC8871VF + OG2008VF + EP10015VF) = 154,6 kW P_{TOTAL}(*EC150110VF + OG2008VF + EP10015VF) = *199,6 kW			
	$H \leq$	TD 2R	818 m 409 m			



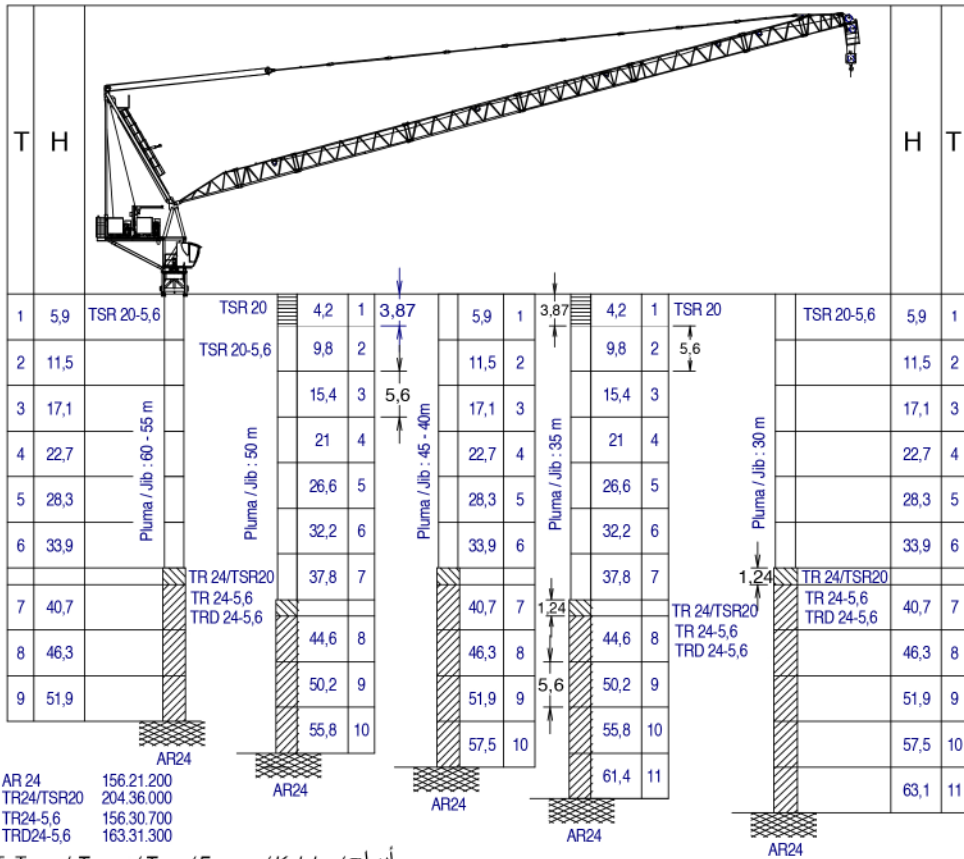
JASO EQUIPOS DE OBRAS Y CONSTRUCCIONES, S.L.

FEM 1005 – C25

Reservado el derecho de modificaciones sin previo aviso. Declinamos toda responsabilidad derivada de la información proporcionada / Subject to modification, without previous warning. This information is supplied without liability / L'entreprise se réserve le droit de procéder à des modifications sans préavis. Nous déclinons toute responsabilité quant aux informations fournies / Мы снимаем с себя любую ответственность в отношении предоставленной информации / Onceden bildirimeksizin değiştirilme hakkı saklıdır. Verilen bilgiler için hiçbir sorumluluk kabul etmemekteyiz / المقدمتة عن المعلومات المقدمة. دون أدنى مسؤولية عن إشعار مسبق. حقوق التغيير محفوظة دون إشعار مسبق.

DENOMINACIÓN / DENOMINATION / DÉSIGNATION / НАЗВАНИЕ / AÇIKLAMA / اسم		L [m]	A [m]	H [m]	P / W [kg]
Torre inferior / Lower tower / Tour inférieure / Нижняя башня Alt kule / البرج السفلي	TSRI-20-5,6				6562
Torre / Tower / Tour Башня / Kule / برج	TSR20 TSR20-5,6				3110 4262
Torre asiento pista, torre superior y orientación Slewling table, top tower and slewing mechanism Tour pivot + tour supérieure + mécanisme d'orientation Сиденье площадки + верхняя башня + поворотный механизм Göbek üst kule+mekanizma برج وحدة الدوران + البرج العلوي + آلية الدوران					13150
Tramo de pluma Jib section Tronçon de flèche Секция стрелы Вот болту Аجزاء الذراع					1500 1120 2015 1856 1680 1450 810 865 680
Contrapluma con mecanismos, pasteca y plumin Counterjib with mechanisms, reeving block and auxiliary jib Contre-flèche avec mécanismes et fléchette auxiliaire Противовесная консоль с механизмами и вспомогательной дополнительной стрелой Mekanizmalı kuiruk ve yardımcı kol uzantısı الذراع المعاكس مع آليات وريشة مساعدة					19112
Contrapluma con elevacion pluma, pasteca y plumin Counterjib with luffing mechanisms, reeving block and auxiliary jib Contre-flèche avec mécanisme de relevage de la flèche, moufle et fléchette Противовесная консоль с механизмом подъема стрелы, блоком и дополнительной стрелой Kaldırma kollu, makara düzenekli ve kol uzantılı kuiruk الذراع المعاكس مع رافع الذراع والبكرة والريشة الاضافية					10570
Mecanismo elevacion carga / Hoisting mechanism / Mécanisme de levage de charge / Подъем груза / Yük kaldırma / رافع الحمولة					8542
Polipasto / Hook assembly / Palan / Полуснаст / Kanca takımı / بكرة	2R/TD				480
Tirante sostén pluma / Jib support tie / Tirant de fleche / Растяжка поддержки стрелы / Kol destek bağları / مشد دعامة الذراع					2095
Parte superior Top part					5380
Plataforma y cabina (2 x 1,5) / Platform and cabin / Plateforme et cabine / Платформа и кабина / Platform ve kabin / منصة وكابينة					1190
Transporte torre de montaje/ Jacking cage transport / Transport de tour de montage / Транспортировка монтажной башни / Kaldırma kafesinin taşınması / نقل برج التركيب	TM20PASR-5.6				12140
Contrapeso / Counterweight / Contrepoids / Противовес / Denge ağırlığı / اوزان معاكسة					6000
Contrapeso / Counterweight / Contrepoids / Противовес / Denge ağırlığı / اوزان معاكسة	Lastre / Ballast / Lest / Балласт Alt ağırlık taşları / نقل				6000





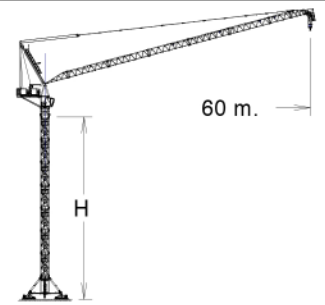
AR 24 156.21.200
TR24/TSR20 204.36.000
TR24-5,6 156.30.700
TRD24-5,6 163.31.300

T: Torre / Tower / Tour / Башни / Kuleler / أبراج

H: Altura / Height / Hauteur / Высота / Yükseklik / ارتفاع

Otras configuraciones de torre / Other tower configuration / Autres configurations / Прочие конфигурации / Diğer konfigürasyonlar / مكونات أخرى

Transporte / Transport / Transport / Транспортировка / Taşıma / نقل

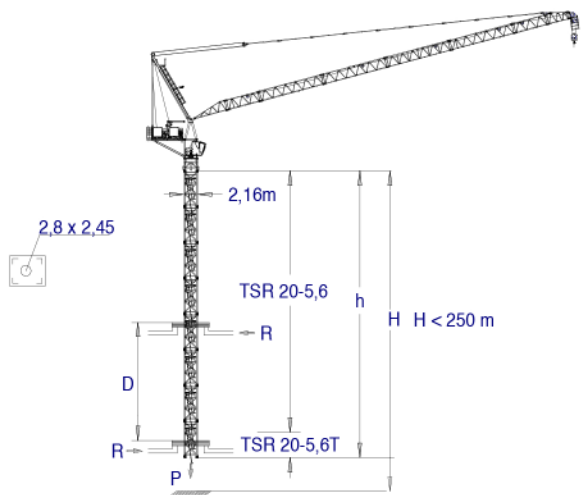


H=44,6 m + BSRI 8-20-5,6H



9x HIGH CUBE 40'

TREPADO / CLIMBING / TÉLESCOPAGE / ЛЕСТНИЦА / TIRMANMA / التسلق



h_{max}: TSR20-5,6T + 7xTSR20-5,6

h (m)	44,8
D (m)	17 - 21
P (KN)	1550 1370
Rmax (KN)	382 735

TSR20-5,6T: 204.31.700

Trepado interno / Internal climbing. / Télescopage intérieur / Внутренняя лестница / Bina içi tirmanma / التسلق الداخلي

- Wiento fuera de servicio / Out of service wind / Vitesse du vent hors service / Ветровая нагрузка в покое / Rüzgar devre dışı / الريح خارج الخدمة
- Consultar / Consult / Nous consulter / Консультируйтесь / Danışınız / الرجوع إلى
- En servicio / In service / En service / В работе / Devrede / في الخدمة
- Fuera de servicio / Out of service / Hors service / В покое / Devre dışı / خارج الخدمة



JASO EQUIPOS DE OBRAS Y CONSTRUCCIONES, S.L.

Ctra./Rd. Madrid - Irún Km. 415
20.213 IDIAZABAL [Gipuzkoa]
ESPAÑA / SPAIN
P.O. Box, 23 - 20.200 BEASAIN
Tel. +34 943 - 18 70 00
Fax. +34 943 - 18 70 20
E-mail: jaso@jaso.com
http://www.jaso.com

Fecha / Date: 08-05-2014

Reservado el derecho a modificaciones sin previo aviso. Declinamos toda responsabilidad derivada de la información proporcionada / Subject to modification, without previous warning. This information is supplied without liability / L'entreprise se réserve le droit de procéder à des modifications sans préavis. Nous declinons toute responsabilité quant aux informations fournies / Мы оставляем за собой право на внесение изменений без предварительного уведомления. Мы снимаем с себя любую ответственность в отношении предоставленной информации / Onceden bildirilmeksizin değiştirilme hakkı saklıdır. Verilen bilgiler için hiçbir sorumluluk kabul etmemekteyiz / حقوق التغيير محفوظة دون اشعار مسبق. دون ادنى مسؤولية عن المعلومات المقدمة



HEAVY DUTY S.A.
Panamericana Norte Km 25
Lampa, Santiago
CHILE

Tel: (+56 2) 2 952 7800
E-mail: info@heavyduty.cl

www.heavyduty.cl

Representantes exclusivos en Chile de Jaso.