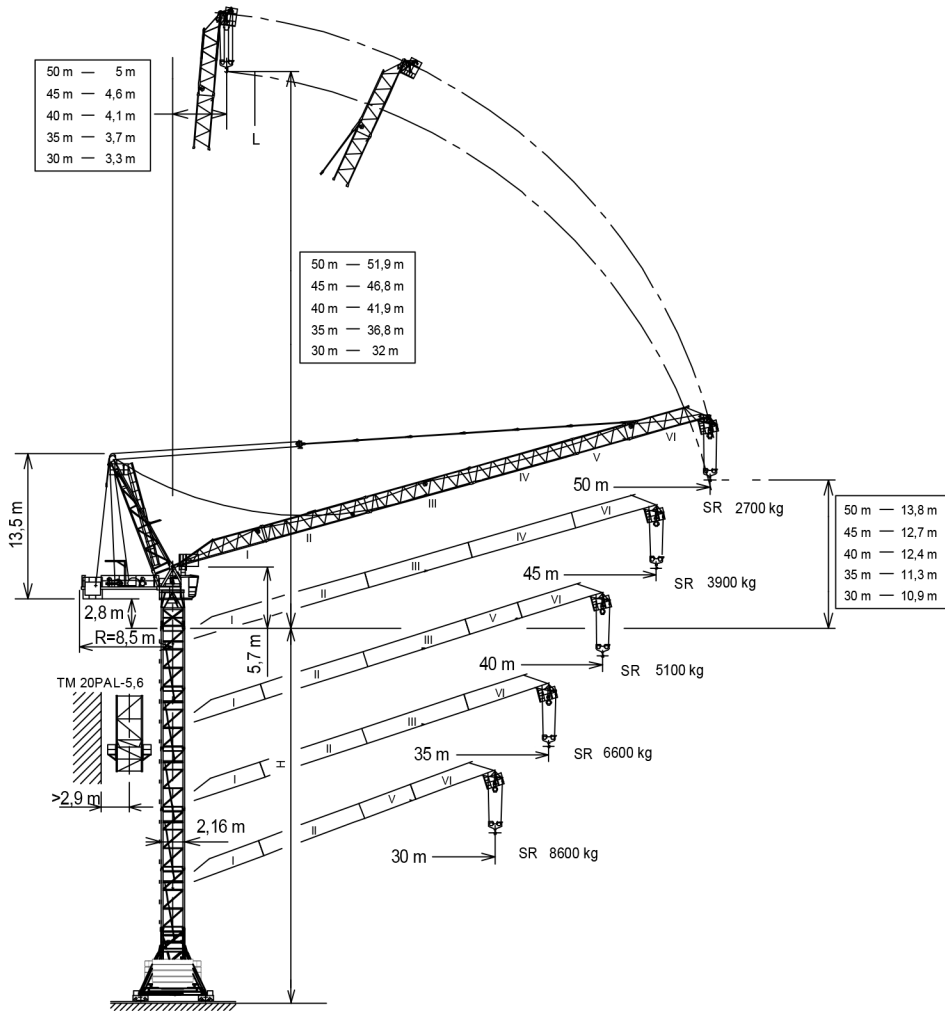


CE EN 14439
 C25

UNE-EN-ISO 9001



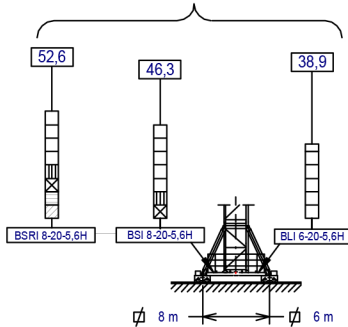
H = Máxima altura de torre sin arriostrar (m).
 Maximum tower height without fastening (m).
 Hauteur maximale de tour sans ancrage (m).
 Максимальная высота башни без крепления (м).
 Desteksiz maksimum kule yüksekliği (m).
 أقصى ارتفاع للبرج بدون ربط (م)

*Tramo pluma I / Jib section I	203.40.000	AL 20	153.21.800
*Tramo pluma II / Jib section II	200.41.500	AS 20	160.21.010
*Tramo pluma III / Jib section III	203.42.000	ASR 20	160.21.200
*Tramo pluma IV / Jib section IV	200.43.500	TL 20	153.31.000
*Tramo pluma V / Jib section V	200.44.500	TL 20-5,6	204.31.400
*Tramo pluma VI / Jib section VI	203.45.000	TS 20-5,6	204.31.200
**Punta pluma / Jib end	203.45.500	TS 20-5,6A	204.31.500
BLI 6-20-5,6H	166.20.000	TSR 20-5,6	204.31.000
BSI 8-20-5,6H	166.20.200	TSR 20-5,6A	204.31.300
BSRI 8-20-5,6H	166.20.500	TM 20PAL-5,6	166.35.500
ABH 100	201.23.000		

* Tramo pluma / Jib section / Tronçon de flèche / Секция стрелы / Bom bölümü / أجزاء الذراع
 مقامة الذراع
 ** Punta de pluma / Jib end / Pointe de flèche / Конец стрелы / Bom ucu / مقدمة الذراع

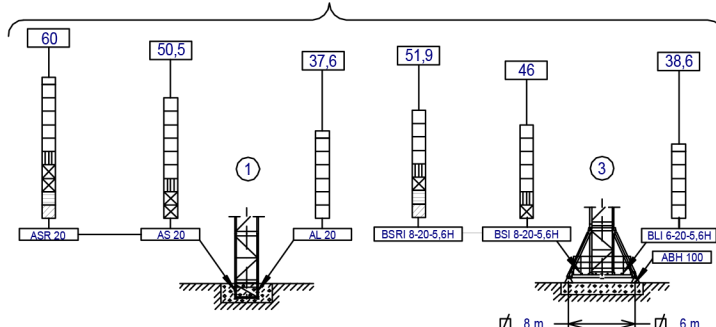
(H) TRASLACIÓN / TRAVELLING /

TRASLATION / ПЕРЕМЕЩЕНИЕ / RAY YÜRÜYÜŞLÜ / متحركة



(H) ESTACIONARIA / STATIONARY /

STATIONAIRE / СТАЦИОНАРНОЕ СОСТОЯНИЕ / SABIT / ثابتة



- TL 20
- TL 20-5,6
- TS 20-5,6A
- TS 20-5,6
- TSR 20-5,6A
- TSR 20-5,6

SR (kg)	Cargas máximas / Maximum loads / Charges maximales / Максимальные нагрузки / Maksimum yük / أقصى حمولة SR -12000 kg						12000 kg
(m)	Alcance del gancho [m] / Hook reach [m] / Portée du crochet (m) / Радиус действия крюка (m) / Kancanın yüksekliği (m) / مدى الخطاف						@ (m)
50	2700	3600	4650	6000	7800	10300	22,5
45	—	3900	5000	6400	8200	10700	23
40	—	—	5100	6500	8300	10800	23,2
35	—	—	—	6600	8400	10900	23,2
30	—	—	—	—	8600	11100	23,5

CARACTERISTICAS DE MECANISMOS / MECHANISMS FEATURES / CARACTÉRISTIQUES

DES MÉCANISMES / ХАРАКТЕРИСТИКИ МЕХАНИЗМОВ / MEKANİZMALARIN ÖZELLİKLERİ / الخصائص الآلية							
*opcional *optional *en option *опция *opsiyonel *اختياري		EC88110VF 65 kW	* EC150185VF 110 kW	TG2020VF 2x7,3 kW	OG1507VF 2x5,5 kW	EP6015VF 44,1 kW	TH2006 15 kW
	t m/min			0...20 m/min	0...0,2 0,2...0,35 0,35...0,7 r/min sl/min	1,5 min	0,6 m/min
	H	H ≤ SR 284 m					
		400V 50Hz		$P_{TOTAL}(EC88110VF + OG1507VF + EP6015VF) = 120,1 \text{ kW}$ $P_{TOTAL}(*EC150185VF + OG1507VF + EP6015VF) = *165,1 \text{ kW}$			

LASTRES INFERIORES / LOWER BALLASTS / LESTS INFÉRIEURS / НИЖНИЙ БАЛЛАСТ / ALT AĞIRLIK TAŞLARI / نقل

BSRI 8-20-5,6H	H (m)	32,4	40,4	46	51,9
LI=12t	P (t)	LI + 48	LI + 60	LI + 84	LI + 108
BSI 8-20-5,6H	H (m)	32,4	40,4	46	
LI=12t	P (t)	LI + 48	LI + 60	LI + 84	
BLI 6-20-5,6H	H (m)	28,5		38,6	
LI=12t	P (t)	LI + 72		LI + 84	

H: Altura de torre / Tower height / Hauteur du tour / Высота под крюком / Kanca altı yüksekliği / الارتفاع أسفل الخطاف

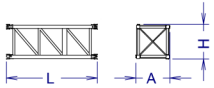
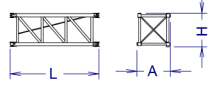
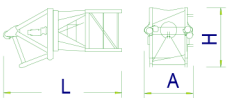


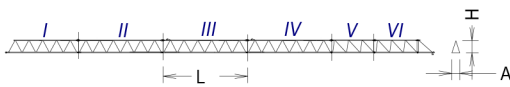

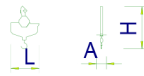




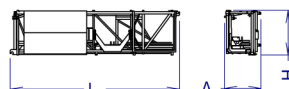
Para alturas intermedias tomar el lastre correspondiente a la altura superior / For intermediate heights take the ballast corresponding to the higher height / Pour les hauteurs intermédiaires, opter pour le lest correspondant à la hauteur immédiatement supérieure / Для промежуточных высот возьмите балласт, соответствующий большей высоте / Orta yükseklikler için daha üst bir yükseklığe karşılık gelen ağırlığı alınız. / لارتفاعات البينية يرجى استخدام النقل العائد لارتفاع الأعلى / حقوق التغير محفوظة دون إشعار مسبق. دون أدنى مسؤولية عن المعلومات المقدمة / Мы снимаем с себя любую ответственность в отношении предоставленной информации / Önceden bildirilmeksizin değiştirilme hakkı saklıdır. Verilen bilgiler için hiçbir sorumluluk kabul etmemekteyiz.



LISTA DE EMBARQUE / PACKING LIST

J180PA.2R.A

LISTE DE COLISAGE / СПИСОК ПОСТАВКИ / ÇEKİ LİSTESİ / قائمة التحميل

DENOMINACIÓN / DENOMINATION / DÉSIGNATION / НАЗВАНИЕ / AÇIKLAMA / اسم		L [m]	A [m]	H [m]	P / W [kg]	
Torre inferior / Lower tower / Tour inférieure / Нижняя башня Alt kule / البرج السفلي	TLI20-5,6 TSI20-5,6 TSR120-5,6		5,886 5,966 5,990	2,306 2,328 2,257	2,357 2,390 2,257	4235 5390 6562
Torre / Tower / Tour Башня / Kule / برج	TL20 TL20-5,6 TS20-5,6 TSR20-5,6		4,175 5,886 5,966 5,990	2,201 2,306 2,328 2,257	2,281 2,357 2,390 2,257	2095 2938 3604 4262
Torre asiento pista + base punta de torre + orientación Slewing table + tower head base + slewing mechanism Tour pivot + base du porte-flèche + mécanisme d'orientation Сиденье площадки + основание верхней секции башни + поворотный механизм Göbek +kule kafa bölümü tabanı+mekanizma برج وحدة الدوارن + قاعدة رأس البرج + آلية الدوران			6,320	2,545	3,057	9000
Estructura punta de torre sin base Tower head structure without base Structure de porte-flèche sans base Структура верхней секции башни без основания Tabansız kule başının yapısı هيكل رأس البرج بدون قاعدة			11,57	1,910	2,033	4600
Conjunto punta de torre sin base y con pasteca Tower head assembly without base and with reeving block Groupe porte-flèche sans base et avec moufle Верхняя секция башни без основания и с блоком Tabansız kule başının makara düzeneği ile birleştirilmesi مجموعة رأس البرج مع بكرة			11,715	2,530	2,562	6150
Tramo de pluma Jib section Tronçon de flèche Секция стрелы Vom bölümü أجزاء الذراع	[I] [II] [III] [IV] [V] [VI]		9,257 10,160 10,160 10,160 5,270 7,950	2,090 1,226 1,226 1,226 1,226 1,258	1,622 1,555 1,555 1,555 1,555 1,645	1500 1400 1150 1000 600 1300
Punta de pluma / Jib end / Pointe de flèche / Конец стрелы / Vom ucu / مقدمة الذراع			1,754	2,375	1,465	250
Polipasto / Hook assembly / Palan / Полуспаст / Kanca takımı / بكرة			1,350	0,235	1,395	450
Tirante sostén pluma / Jib support tie / Tirant de fleche / Растяжка поддержки стрелы / Kol destek bağları / مشد دعامة الذراع			5,000	0,300	0,450	1050
Estructura contrapluma / Counterjib structure / Structure de contre- flèche / Структура противовесной консоли / kuiruk yapısı هيكل الذراع المعاكس			7,170	1,926	0,540	1800
Contrapluma con mecanismos / Counterjib with mechanisms / Contre-flèche avec mécanismes / Противовесная консоль с механизмами / Mekanizmalı kuyruk الذراع المعاكس مع الآليات			7,110	3,667	3,318	7500
Mecanismos Mechanisms Mécanismes de Механизмы Mekanizmalar آليات كهربائية	Elevación carga / Hoisting / levage de charge / Подъем груза / Yük kaldırmal رافع الحمولة Elevación pluma / Luffing / Relevage de flèche / Подъем стрелы / Yük kaldırma ve indirme / رافع الذراع		2,036	2,158	1,910	2750
Transporte torre de montaje/ Jacking cage transport / Transport de tour de montage / Транспортировка монтажной башни / Kaldırma kafesinin taşınması / نقل برج التركيب	TM20PAL-5,6		9,550	2,070	2,520	5,690



JASO EQUIPOS DE OBRAS Y CONSTRUCCIONES, S.L.

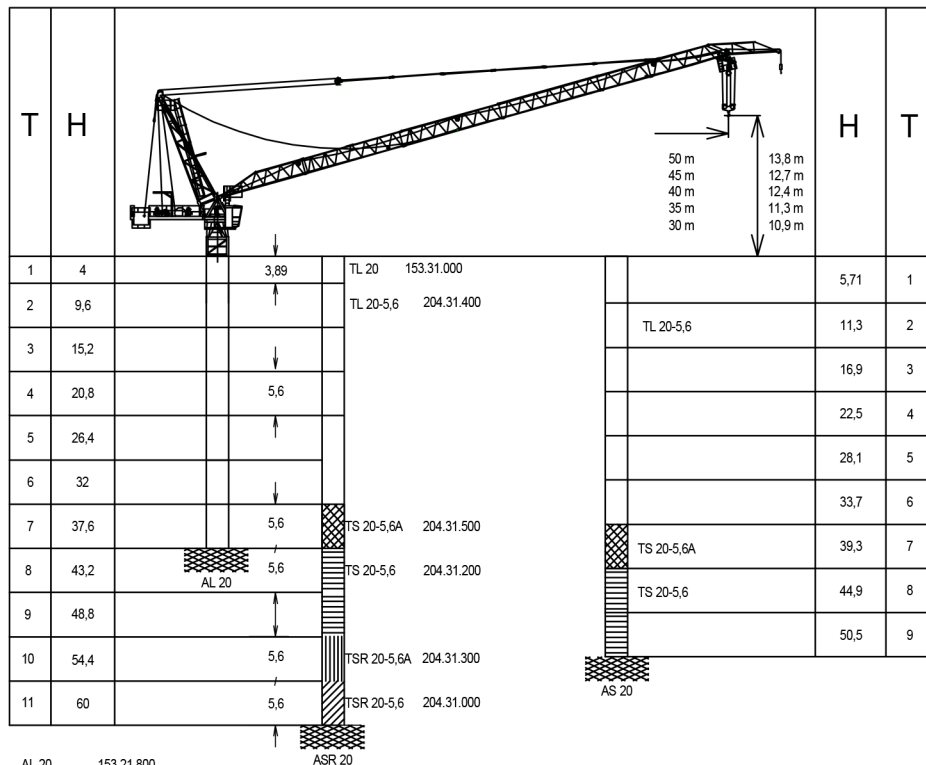


FEM 1005 – C25

Reservado el derecho a modificaciones sin previo aviso. Declinamos toda responsabilidad derivada de la información proporcionada / Subject to modification, without previous warning. This information is supplied without liability / L'entreprise se réserve le droit de procéder à des modifications sans préavis. Nous déclinons toute responsabilité quant aux informations fournies / Мы оставляем за собой право на внесение изменений без предварительного уведомления. Мы снимаем с себя любую ответственность в отношении предоставленной информации / Önceden bildirilmeksizin değiştirilme hakkı saklıdır. Verilen

bilgiler için hiçbir sorumluluk kabul etmemekteyiz / حقوق التغيير محفوظة دون إشعار مسبق. دون أدنى مسؤولية عن المعلومات المقدمة

Fecha / Date: 15-03-2013

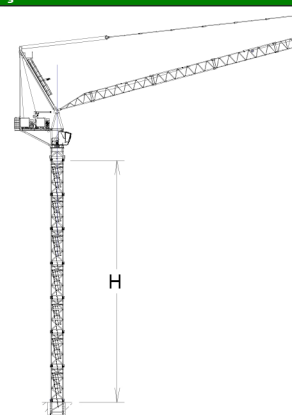


AL 20	153.21.800
ALD 20	160.21.250
AS 20	160.21.010
ASD 20/24	160.21.080
ASR 20	160.21.200
ASRD 20/24	156.21.000

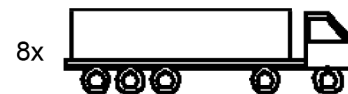
T: Torre / Tower / Tour / Башни / Kuleler / أبراج
 H: Altura / Height / Hauteur / Высота / Yükseklik / ارتفاع

i Otras configuraciones de torre / Other tower configuration / Autres configurations / Прочие конфигурации / Diğer konfigürasyonlar / مكونات أخرى

Transporte / Transport / Transport / Транспортировка / Taşıma / نقل



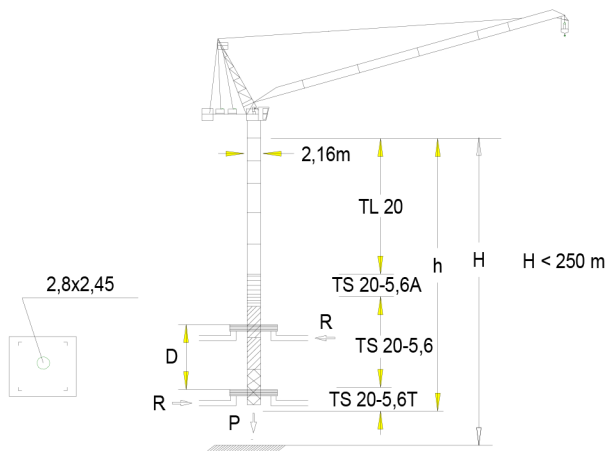
H=50,5 m + AS20



7x HIGH CUBE 40'

1x FLAT RACK 40'
Ancho 2,4 m. wide

TREPADO / CLIMBING / TÉLESCOPAGE / ЛЕСТНИЦА / TIRMANMA / التسلق



h_{max} : TS20-5,6T + 2xTS20-5,6 + TS20-5,6A + 3xTL20-5,6 + 2xTL20

h (m)	47
D (m)	15,7 - 22
P (KN)	933 813
Rmax (KN)	226 496

TS20-5,6T: 160.32.600

i Trepado interno / Internal climbing. / Télescopage intérieur / Внутренняя лестница / Bina içi tirmanma / التسلق الداخلي

- i** Viento fuera de servicio / Out of service wind / Vitesse du vent hors service / Ветровая нагрузка в покое / Rüzgar devre dışı / الريح خارج الخدمة
- i** Consultar / Consult / Nous consulter / Консультируйтесь / Danışınız / الرجوع الى
- ▶** En servicio / In service / En service / В работе / Devrede / في الخدمة
- Fuera de servicio / Out of service / Hors service / В покое / Devre dışı / خارج الخدمة



JASO EQUIPOS DE OBRAS Y CONSTRUCCIONES, S.L.

Ctra./Rd. Madrid - Irún Km. 415
 20.213 IDIAZABAL [Gipuzkoa]
 ESPAÑA / SPAIN
 P.O. Box, 23 - 20.200 BEASAIN

Tel. +34 943 - 18 70 00
 Fax. +34 943 - 18 70 20
 E-mail: jaso@jaso.com
 http://www.jaso.com

Fecha / Date: 15-03-2013

Reservado el derecho a modificaciones sin previo aviso. Declinamos toda responsabilidad derivada de la información proporcionada / Subject to modification, without previous warning. This information is supplied without liability / L'entreprise se réserve le droit de procéder à des modifications sans préavis. Nous déclinons toute responsabilité quant aux informations fournies / Мы оставляем за собой право на внесение изменений без предварительного уведомления. Мы снимаем с себя любую ответственность в отношении предоставленной информации / Önceden bildirilmeksizin değiştirilme hakkı saklıdır. Verilen bilgiler için hiçbir sorumluluk kabul etmemekteyiz / حقوق التغيير محفوظة دون اشعار مسبقه. دون انذار مسبقه ولتة عن المعلومات المقدمة



HEAVY DUTY S.A.
 Panamericana Norte Km 25
 Lampa, Santiago
 CHILE

Tel: (+56 2) 2 952 7800
 E-mail: info@heavyduty.cl

www.heavyduty.cl

Representantes exclusivos en Chile de Jaso.