

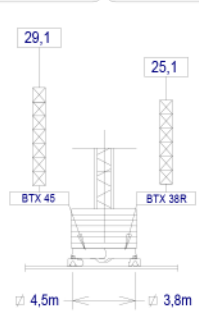
H =

Máxima altura de torre sin arriostrar (m).
 Maximum tower height without fastening (m).
 Hauteur maximale de tour sans ancrage (m).
 Максимальная высота башни без крепления (м).
 Desteksiz maksimum kule yüksekliği (m).
 أقصى ارتفاع للبرج بدون ربط (م)

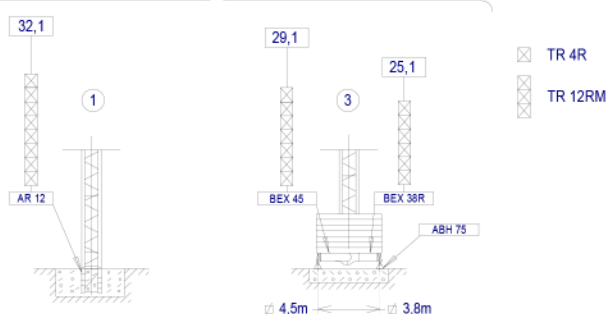
PA09-1N	202.40.000	TR 4R	202.32.000
PA09-2N	202.41.000	TR 12RM	137.31.700
PA09-3N	202.42.000	BTX 45 / BEX 45	137.20.500
PA09-4N	202.43.000	BTX 38R / BEX 38R	137.20.000
PA09-5N	202.44.000	ABH 75	152.23.000
Punta de pluma / Jib end* -	202.45.800	AR 12	137.21.000
TMU 1.18	202.35.500		

* Punta de pluma / Jib end / Pointe de flèche / Конец стрелы / Ворн усу / مقدمة الذراع

(H) TRASLACIÓN / TRAVELLING /
 TRASLATION / ПЕРЕМЕЩЕНИЕ / RAY YÜRÜYÜŞLÜ / متحركة



(H) ESTACIONARIA / STATIONARY /
 STATIONAIRE / СТАЦИОНАРНОЕ СОСТОЯНИЕ / SABIT / ثابتة



CARGAS / LOADS / CHARGES / НАГРУЗКИ / YÜKLER / الأحمال						J80PA
SR / DR (kg)		Cargas máximas / Maximum loads / Charges maximales / Максимальные нагрузки / Maksimum yük / أقصى حمولة SR / DR-2500 / 5000 kg				2500 / 5000 kg
Alcance del gancho [m] / Hook reach [m] / Portée du crochet (m) / Радиус действия крюка (m) / Kancanın yüksekliği (m) / مدى الخطاف						
	40	35	30,5	25,5	20	
40 m	1300	1750	2350	2500 / 3150	2500 / 4400	29 / 18,3
35 m	—	1800	2400	2500 / 3220	2500 / 4430	29,3 / 18,3
30,5 m	—	—	2500 / 2500	2500 / 3400	2500 / 4640	30,5 / 18,9
25,5 m	—	—	—	2500 / 3500	2500 / 4860	25,5 / 19,6

CARACTERISTICAS DE MECANISMOS / MECHANISMS FEATURES / CARACTÉRISTIQUES DES MÉCANISMES / ХАРАКТЕРИСТИКИ МЕХАНИЗМОВ / MEKANİZMALARIN ÖZELLİKLERİ / الخصائص الآلية						J80PA
*opcional *optional *en option *опция *opsiyonel *اختياري						
EC2566VF SR2 18,4 kW		*EC33100VF SR2 24,2 kW		2,8/3,8 / 4,5m TG825VF 2x3 kW	OG608VF 4 kW	EP2515VF 18,4 kW
1,25 2,5 0...66 0...33		1,25 2,5 0...100 0...50		0...25 m/min	0...0,4 0,4...0,8 r/min sl/min	1,5 min
2,5 5 0...33 0...16,5		2,5 5 0...50 0...25				1 m/min
				400V 50Hz		
H ≤ SR 246 m DR 123 m				$P_{TOTAL}(EC2566VF + OG608VF + EP2515VF) = 40,8 \text{ kW}$ $P_{TOTAL}(*EC33100VF + OG608VF + EP2515VF) = *46,6 \text{ kW}$		

LASTRES INFERIORES / LOWER BALLASTS					J80PA	
LESTES INFÉRIEURES / НИЖНИЙ БАЛЛАСТ / ALT AĞIRLIK TAŞLARI / ثقيل						
		H (m)	9,3	17,2	25,1	29,1
BEX 45 / BTX 45			8	10	12	16
BEX 38R / BTX 38R			10	12	14	—

H: Altura de torre / Tower height / Hauteur du tour / Высота под крюком / Kanca altı yüksekliği / الارتفاع أسفل الخطاف
 Para alturas intermedias tomar el lastre correspondiente a la altura superior / For intermediate heights take the ballast corresponding to the higher height / Pour les hauteurs intermédiaires, opter pour le lest correspondant à la hauteur immédiatement supérieure / Для промежуточных высот возьмите балласт, соответствующий большей высоте / Orta yükseklikler için daha üst bir yüksekliğe karşılık gelen ağırlığı alınız. / للارتفاعات البينية يرجى استخدام الثقل العائد للارتفاع الأعلى



JASO EQUIPOS DE OBRAS Y CONSTRUCCIONES, S.L.


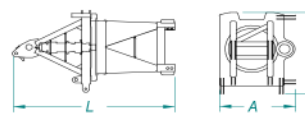
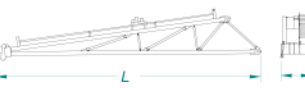
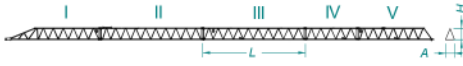
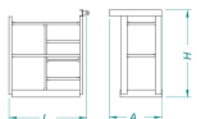
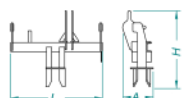
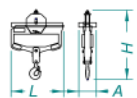


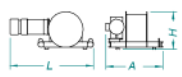
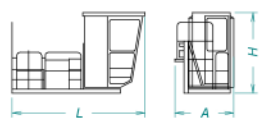

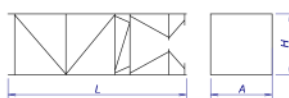


FEM 1005 – C25

Reservado el derecho a modificaciones sin previo aviso. Declinamos toda responsabilidad derivada de la información proporcionada / Subject to modification, without previous warning. This information is supplied without liability / L'entreprise se réserve le droit de procéder à des modifications sans préavis. Nous déclinons toute responsabilité quant aux informations fournies / Мы оставляем за собой право на внесение изменений без предварительного уведомления. Мы снимаем с себя любую ответственность в отношении предоставленной информации / Onceden bildirilmeksizin değiştirilme hakkı saklıdır. Verilen bilgiler için hiçbir sorumluluk kabul etmemekteyiz / المقدمت عن المعلومات المقدمة / دون أدنى مسؤولية عن المعلومات المقدمة / حقوق التغيير محفوظة دون إشعار مسبق.

Fecha / Date: 15-03-2013

LISTA DE EMBARQUE / PACKING LIST / LISTE DE COLISAGE / СПИСОК ПОСТАВКИ / ÇEKİ LİSTESİ / قائمة التحميل J80PA

DENOMINACIÓN / DENOMINATION / DÉSIGNATION / НАЗВАНИЕ / AÇIKLAMA / اسم		L [m]	A [m]	H [m]	P / W [kg]
Torre / Tower / Tour Башня / Kule / برج	TR 8RM TR 12RM TR 4R		8,07 12,01 4,15	1,19 1,19 1,19	2575 3715 1430
Torre asiento pista + base punta de torre + orientación Slewing table + tower head base + slewing mechanism Tour pivot + base du porte-flèche + mécanisme d'orientation Сиденье площадки + основание верхней секции башни + поворотный механизм Göbek + kule kafa bölümü tabanı + mekanizma برج وحدة الدوارن + قاعدة رأس البرج + آلية الدوران			3,413	1,609	1,950 2390
Punta de torre / Tower head / Porte-flèche верхняя секция башни / kulenin kafa bölümü / رأس البرج			8,358	0,968	1,557 1777
Tramo de pluma Jib section Tronçon de flèche Секция стрелы Vom bölümü أجزاء الذراع	PA09-1N (I) PA09-2N (II) PA09-3N (III) PA09-4N (IV) PA09-5N (V)		9,305 10,115 10,115 5,220 7,466	0,860 0,860 0,860 0,860 0,860	0,995 0,995 0,995 0,995 0,995
Plataforma de punta de pluma Jib end platform Plateforme de pointe de flèche Платформа конца стрелы Vom ucu platformu منصة رأس الريشة			1,036	0,7	1,18 26
Punta de pluma / Jib end / Pointe de flèche / Конец стрелы / Vom ucu / مقدمة الذراع			0,81	0,266	0,679 88
Polipasto / Hook assembly / Palan / Полиспаст / Kanca takımı / بكرة			0,8	0,267	1,105 217
Tirante sostén pluma / Jib support tie / Tirant de fleche / Растяжка поддержки стрелы / Kol destek bağları / مشد دعامة الذراع			5,1	0,36	0,3 285
Contrapluma con plataformas / Counterjib with platforms Contre-flèche avec plateformes / Противовесная консоль с платформами / Platformlu kuçruk / الذراع المقابل مع المنصة			5,595	2,565	0,245 800
Mecanismos Mechanisms Mécanismes de Механизмы Mekanizmalar آليات كهربائية	Elevación carga / Hoisting / levage de charge / Подъем груза / Yük kaldırma رافع الحمولة Elevación pluma / Luffing / Relevage de flèche / Подъем стрелы / Yük kaldırma ve indirme / رافع الذراع		1,93 1,9	1,318 1,247	0,845 0,758
Plataforma y cabina / Platform and cabin / Plateforme et cabine Платформа и кабина / Platform ve kabin / منصة وكابينة			3,759	1,65	2,338 820
Lastre / Ballast / Lest / Балласт / Alt ağırlık taşları / ثقل			4,00	0,34	1,30 4100
Torre de montaje / Jacking cage / Tour de montage / Монтажная башня / Kaldırma kafesi / برج التركيب			7,14	1,76	1,71 3200
Torre de montaje sin puerta, carro, plataforma carro y viga de apoyo Jacking cage without door, trolley, trolley platform and beam assembly Tour de montage sans porte, chariot, plateforme de chariot et poutre de soutien Монтажная башня без двери, грузовой тележки, платформы грузовой тележки и опорной балки Kapsız kaldırma kafesi, vinç köprüsü arabası, vinç köprüsü arabası platformu ve kiriş takımı برج التركيب بدون بوابة ، وعربة ومنصة متحركة وعارضة تدعيم	TMU 1.18		7,14	1,76	1,71 2450

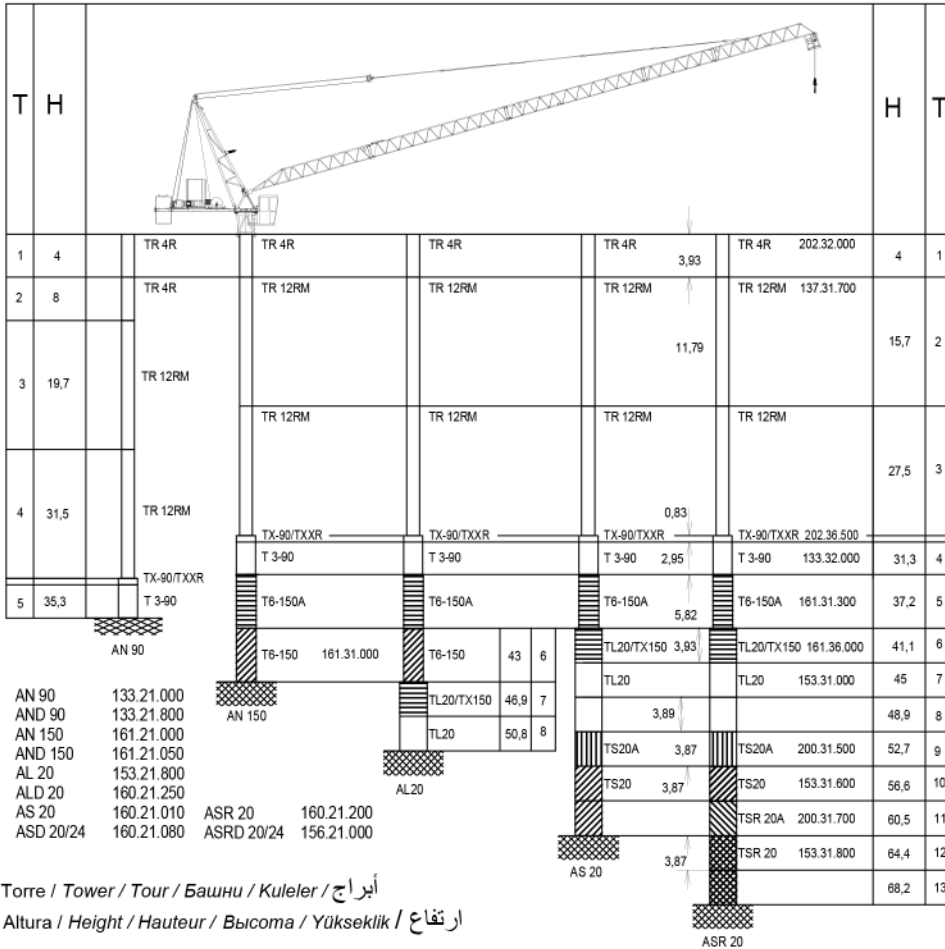


JASO EQUIPOS DE OBRAS Y CONSTRUCCIONES, S.L.



FEM 1005 – C25

Reservado el derecho a modificaciones sin previo aviso. Declinamos toda responsabilidad derivada de la información proporcionada / Subject to modification, without previous warning. This information is supplied without liability / L'entreprise se réserve le droit de procéder à des modifications sans préavis. Nous déclinons toute responsabilité quant aux informations fournies / Мы оставляем за собой право на внесение изменений без предварительного уведомления. Мы снимаем с себя любую ответственность в отношении предоставленной информации / Onceden bildirilmeksizin değiştirilme hakkı saklıdır. Verilen bilgiler için hiçbir sorumluluk kabul etmemekteyiz / حقوق التغيير محفوظة دون إشعار مسبق دون أدنى مسؤولية عن المعلومات المقدمة

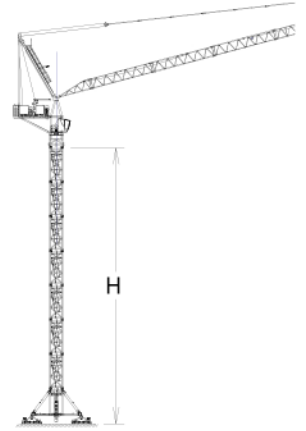


AN 90	133.21.000
AND 90	133.21.800
AN 150	161.21.000
AND 150	161.21.050
AL 20	153.21.800
ALD 20	160.21.250
AS 20	160.21.010
ASD 20/24	160.21.080

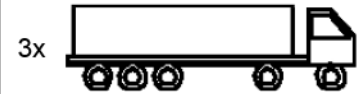
T: Torre / Tower / Tour / Башни / Kuleler / أبراج
 H: Altura / Height / Hauteur / Высота / Yükseklik / ارتفاع

Otras configuraciones de torre / Other tower configuration / Autres configurations / Прочие конфигурации / Diğer konfigürasyonlar / مكونات أخرى

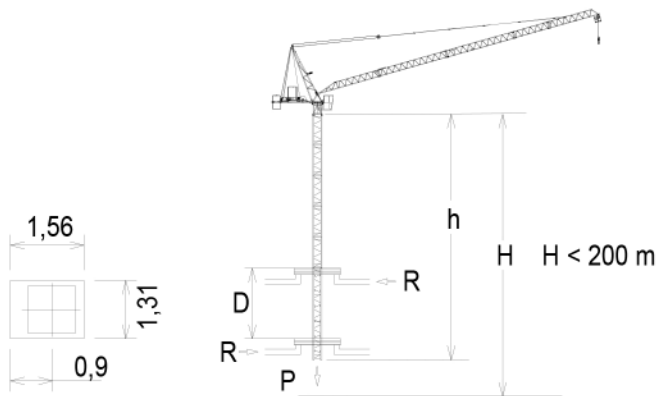
Transporte / Transport / Transport / Транспортировка / Taşıma / نقل



H=29,1 m + BTX45



4x HIGH CUBE 40'



h_{max}: 3xTR4RT + 6xTR4R

h (m)	35,7
D (m)	8,1 - 10
P (KN)	423 373
Rmax (KN)	160 402

TR4RT: 800.32.100

Trepado interno / Internal climbing. / Télescopage intérieur / Внутренняя лестница / Bina içi tirmanma / التسلق الداخلي

Viento fuera de servicio / Out of service wind / Vitesse du vent hors service / Ветровая нагрузка в покое / Rüzgar devre dışı / الريح خارج الخدمة

- Consultar / Consult / Nous consulter / Консультируйтесь / Danışınız / الرجوع إلى
- En servicio / In service / En service / В работе / Devrede / في الخدمة
- Fuera de servicio / Out of service / Hors service / В покое / Devre dışı / خارج الخدمة



JASO EQUIPOS DE OBRAS Y CONSTRUCCIONES, S.L.

Ctra./Rd. Madrid - Irún Km. 415
 20.213 IDIAZABAL [Gipuzkoa]
 ESPAÑA / SPAIN
 P.O. Box, 23 - 20.200 BEASAIN

Tel. +34 943 - 18 70 00
 Fax. +34 943 - 18 70 20
 E-mail: jaso@jaso.com
 http://www.jaso.com



HEAVY DUTY S.A.
 Panamericana Norte Km 25
 Lampa, Santiago
 CHILE

Tel: (+56 2) 2 952 7800
 E-mail: info@heavyduty.cl

www.heavyduty.cl

Representantes exclusivos en Chile de Jaso.

Reservado el derecho a modificaciones sin previo aviso. Declinamos toda responsabilidad derivada de la información proporcionada / Subject to modification, without previous warning. This information is supplied without liability / L'entreprise se réserve le droit de procéder à des modifications sans préavis. Nous déclinons toute responsabilité quant aux informations fournies / Мы оставляем за собой право на внесение изменений без предварительного уведомления. Мы снимаем с себя любую ответственность в отношении предоставленной информации / Önceden bildirilmeksizin değiştirilme hakkı saklıdır. Verilen bilgiler için hiçbir sorumluluk kabul etmemekteyiz / حقوق التغيير محفوظة دون اشعار مسبق، ده دن أدنر، منسؤ و لية عز، المعلمات المقدمة