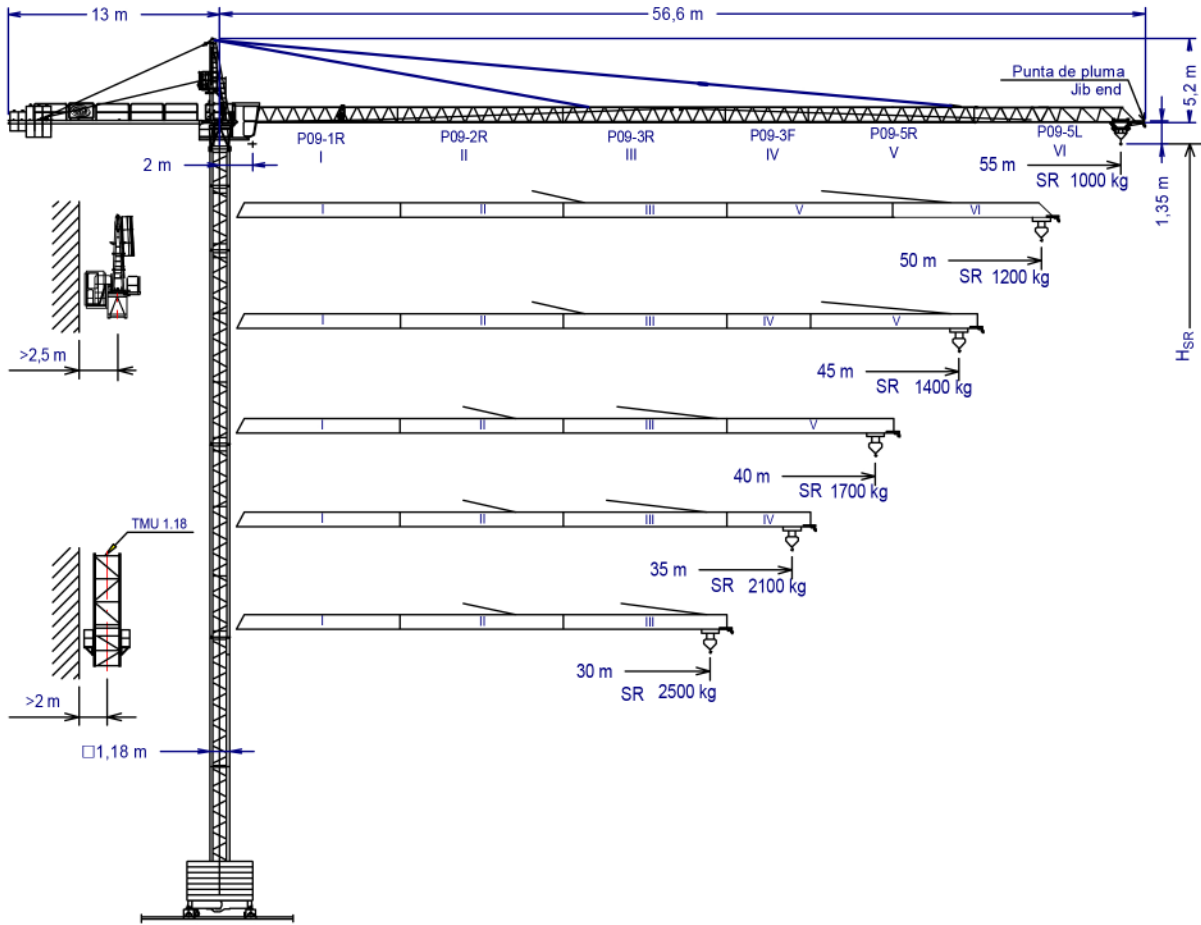




EN 14439  
C25

UNE-EN-ISO 9001



Altura máxima bajo gancho sin arriostrar (m).  
 Maximum height under hook without fastening (m).  
 Hauteur maximale sous crochet sans ancrage (m).  
 Максимальная высота под крюком без крепления (m).  
 Bağlantısız maksimum kanca altı yüksekliği (m).  
 أقصى ارتفاع تحت الخطاف بدون ربط (m)

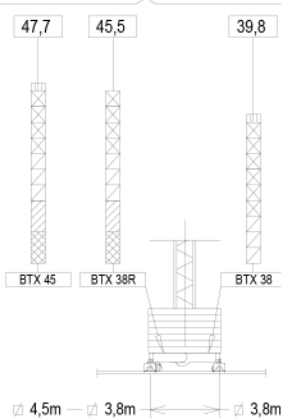
$H_{SR} =$

$H_{SR} - 2 \text{ m.}$

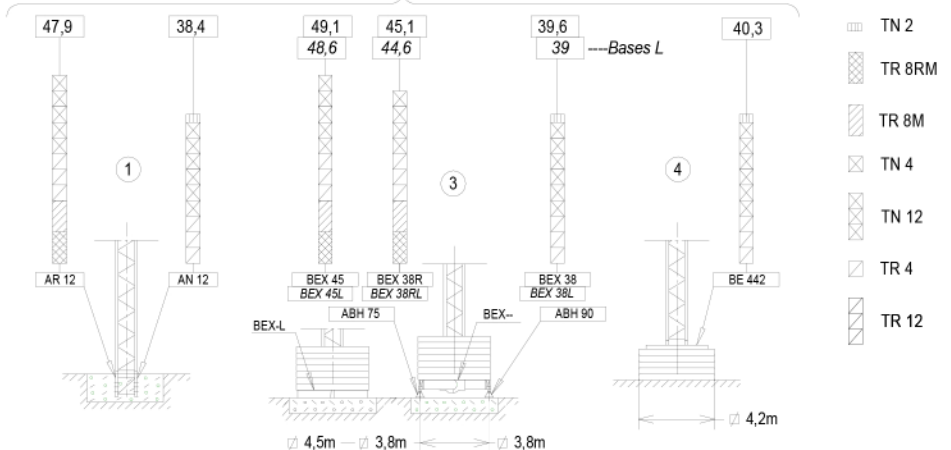
TMU 1.18	202.35.500	TN 4	146.32.000
P09-1R	162.40.000	TN2	146.32.500
P09-2R	162.41.000	BTX 45/BEX 45	137.20.500
P09-3R	162.42.000	BTX 38R/BEX 38R	137.20.000
P09-3F	157.43.000	BTX 38/BEX 38	149.20.000
P09-5R	162.44.000	BEX 45L	155.23.500
P09-5L	155.44.500	BEX 38R	155.23.800
Punta de pluma / Jib end*	155.45.000	BEX 38L	155.23.000
TR 12	146.30.000	ABH 75	152.23.000
TN 12	146.31.000	ABH 90	146.23.000
TR 8RM	202.30.000	AR 12	137.21.000
TR 8M	146.30.800	AN 12	146.21.000
TR 4	800.32.300	BE 442	146.24.850

\* Punta de pluma / Jib end / Pointe de flèche / Конец стрелы / Bom ucu / مقدمة الذراع

(H) TRASLACIÓN / TRAVELLING /  
 TRASLATION / ПЕРЕМЕЩЕНИЕ / RAY YÜRÜYÜŞLÜ / متحركة



(H) ESTACIONARIA / STATIONARY /  
 STATIONAIRE / СТАЦИОНАРНОЕ СОСТОЯНИЕ / SABIT / ثابتة


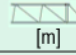



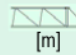
**JASO EQUIPOS DE OBRAS Y CONSTRUCCIONES, S.L.**









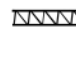


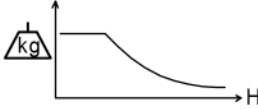

**FEM 1005 – C25**

Reservado el derecho a modificaciones sin previo aviso. Declinamos toda responsabilidad derivada de la información proporcionada / Subject to modification, without previous warning. This information is supplied without liability / L'entreprise se réserve le droit de procéder à des modifications sans préavis. Nous déclinons toute responsabilité quant aux informations fournies / Мы оставляем за собой право на внесение изменений без предварительного уведомления. Мы снимаем с себя любую ответственность в отношении предоставленной информации / Onceden bildirilmeksizin değiştirilme hakkı saklıdır. Venlen bilgiler için hiçbir sorumluluk kabul etmemekteyiz / حقوق التغيير محفوظة دون إشعار مسبق. دون أدنى مسؤولية عن المعلومات المقدمة.



	SR1 (kg)	Cargas máximas / Maximum loads / Charges maximales / Максимальные нагрузки / Maksimum yük / أقصى حمولة SR1-2000 kg						2000 kg
	Alcance del gancho [m] / Hook reach [m] / Portée du crochet (m) / Радиус действия крюка (m) / Kancanın yüksekliği (m) / مدى الخطاف							@...[m]
[m]	55	50	45	40	35	30	25	
55 m	1000	1130	1285	1475	1725	2000	2000	30,7
50 m	—	1200	1365	1565	1830	2000	2000	32,3
45 m	—	—	1400	1610	1880	2000	2000	33,1
40 m	—	—	—	1700	1985	2000	2000	34,7
35 m	—	—	—	—	2000	2000	2000	35
30 m	—	—	—	—	—	2000	2000	30

	SR2 (kg)	Cargas máximas / Maximum loads / Charges maximales / Максимальные нагрузки / Maksimum yük / قلو موح يصرقاً SR2-2500 kg						2500 kg
	Alcance del gancho [m] / Hook reach [m] / Portée du crochet (m) / Радиус действия крюка (m) / Kancanın yüksekliği (m) / مدى الخطاف							@...[m]
[m]	55	50	45	40	35	30	25	
55 m	1000	1130	1285	1475	1725	2055	2500	25,2
50 m	—	1200	1365	1570	1830	2180	2500	26,5
45 m	—	—	1400	1610	1880	2235	2500	27,1
40 m	—	—	—	1700	1980	2355	2500	28,4
35 m	—	—	—	—	2100	2495	2500	29,9
30 m	—	—	—	—	—	2500	2500	30

**CARACTERISTICAS DE MECANISMOS / MECHANISMS FEATURES / CARACTÉRISTIQUES DES MÉCANISMES / ХАРАКТЕРИСТИКИ МЕХАНИЗМОВ / MEKANİZMALARIN ÖZELLİKLERİ / الخصائص الآلية** **J5510**

*opcional *optional *en option *опция *opsiyonel *اختياري								
	EC1846 SR2 13,2 kW	EC1856 SR1 13,2 kW	*EC2566VF SR2 18,4 kW	*EC2580VF SR1 18,4 kW	☑ 2,8/3,8 / 4,5m TG825VF 2x3 kW	OG1108VF 2x4 kW	TC360 / *TC360VF 1,9 / *1,8 kW	TH1010 9,2 kW
	1,3   2,5   2,5 46   23   5	1,1   2   2 56   28   6	1,3   2,5 0.64   0.32	1,1   2 0.82   0.41	0...25 m/min	0...0,2 0,2...0,4 0,4...0,8 r/min sl/min	30/60 m/min *0...30 *30...60 m/min	1 m/min
	H ≤ SR 193 m		SR 189 m		 <b>P<sub>TOTAL</sub>(EC1846/EC1856 + OG1108VF + TC360) = 23,1 kW</b> <b>P<sub>TOTAL</sub>(*EC2566VF/*EC2580VF + OG1108VF + *TC360VF) = *28,2 kW</b> 400V 50Hz			
					 EC1846 EC1856 TC360 TH1010 kW +20% m/min +20% 480V 60Hz			

**LASTRES INFERIORES / LOWER BALLASTS / LESTS INFÉRIEURS / НИЖНИЙ БАЛЛАСТ / ALT AĞIRLIK TAŞLARI / ثقّل** **J5510**

	H (m)	18	22	30	40	47,7	49,1
BEX 45 / BTX 45		6		8	10	14	16
BEX45L		8		10	14	16	
BEX 38R / BTX 38R		6	8	10	12	16	----
BEX 38 / BTX 38		6	8	10	12	16	----
BEX 38RL		8	10	12	12	16	----
BEX 38L	8	10	12	12	16	----	
	H (m)	31,9			40,3		
BE 442		16		20			

H: Altura bajo gancho / Height under hook / Hauteur maximale sous crochet / Высота под крюком / Kanca altı yüksekliği / الارتفاع أسفل الخطاف  
 Para alturas intermedias tomar el lastre correspondiente a la altura superior / For intermediate heights take the ballast corresponding to the higher height / Pour les hauteurs intermédiaires, opter pour le lest correspondant à la hauteur immédiatement supérieure / Для промежуточных высот возьмите балласт, соответствующий большей высоте / Orta yükseklikler için daha üst bir yüksekliğe karşılık gelen ağırlığı alınız. / للارتفاعات البينية يرجى استخدام الثقل العائد للارتفاع الأعلى /

DENOMINACIÓN / DENOMINATION / DÉSIGNATION / НАЗВАНИЕ / İSİMLENDİRME / اسم		L [m]	A [m]	H [m]	P / W [kg]	
Torre	TR 8RM – TR 8M	8,07	1,19	1,19	2575-2515	
Tower	TR 12 – TN 12	12,01	1,19	1,19	2840-2780	
Tour	TR 4	3,96	1,18	1,18	1070	
Башня	TN 4	4,09	1,19	1,19	1055	
Kule	TN 2	2,29	1,19	1,19	785	
برج						
Conjunto asiento pista, punta de torre, orientación y elevación Slewing table assembly, tower head, slewing and hoisting mechanism Groupe pivot + porte-flèche + mécanisme d'orientation + de levage Сиденье площадки + верхняя секция башни + поворотный механизм + подъемный механизм Göbek +kulenin kafa bölümü+mekanizma+vinç kulesi مجموعة وحدة الدوارن + رأس البرج + آلية الدوران + آلية الرفع			6,96	1,82	2,15	4180
Tramo de pluma	P09 1R (I)	10,14	1	1,16	785	
Jib section	P09 2R (II)	10,14	0,86	1,09	618	
Tronçon de flèche	P09 3R (III)	10,14	0,86	1,09	604	
Секция стрелы	P09 3F (IV)	5,25	0,86	1,03	250	
Kol bölümü	P09 5R (V)	10,14	0,86	1,09	447	
أجزاء الذراع	P09 5L (VI)	10,12	0,86	1,09	407	
Polipasto / Hook assembly / Palan / Полиспаст / Kanca takımı / بكرة	SR		0,76	0,17	0,96	140
Carro / Trolley / Chariot / Грузовая тележка / Şaryo / عربة	SR		1,00	1,39	0,77	125
Contrapluma con plataformas / Counterjib with platforms Contre-flèche avec plateformes / Противовесная консоль с платформами / Platformlu kuşruk / الذراع المقابل مع المنصة			11,95	2,26	0,49	1410
Plataforma y cabina / Platform and cabin / Plateforme et cabine Платформа и кабина / Platform ve kabin / منصة وكابينة			3,89	1,69	2,33	855
Contrapeso / Counterweight / Contrepoids / Grande / Big / Grand / Большой / Büyük / كبير Противовес / Denge ağırlığı / موازنة معاكسة / Requeño / Small / Petit / Малый / Küçük / صغير			1,2	0,50	2,02	2360
			1,2	0,50	1,30	1500
	BTX 38		6,11	0,64	1,53	1576
	BTX 38R		6,11	0,64	1,57	1792
	BTX 45		7,01	0,64	1,57	2065
Base grúa Testero largo Crane base Long carriage Base de la grue. Palonnier long Основание крана. Длинная передняя часть Vinç tabanı. Uzun vinç arabası قاعدة الرافعة مقدّمة طويلة (للكابينة)	BTX 38L		5,46	0,55	0,97	1160
	BTX 38RL		5,46	0,55	0,88	850
	BTX 45L		4,01	0,55	0,88	660
	BEX 38		5,56	0,3	1,27	1390
	BEX 38R		5,56	0,3	1,40	1590
	BEX 45		6,55	0,3	1,41	1863
Mecanismo traslación grúa / Crane travelling mechanism Mécanisme de translation de la grue / Механизм перемещения крана / Yürüyüş mekanizmalı vinç / آلية رفع الرافعة			0,96	0,56	0,66	293
Lastre / Ballast / Lest / Балласт / 3,8m - 4,5m			4,00	0,34	1,30	4100
Alt ağırlık taşları / ثقّل	BE 442		2,09	0,34	2,10	3450
	BE 434					
Torre de montaje / Jacking cage / Tour de montage / Монтажная башня / Kaldırma kafesi / برج التركيب			7,14	1,76	1,71	3200
Torre de montaje sin puerta, carro, plataforma carro y viga de apoyo Jacking cage without door, trolley, trolley platform and beam assembly Tour de montage sans porte, chariot, plateforme de chariot et poutre de soutien Монтажная башня без двери, грузовой тележки, платформы грузовой тележки и опорной балки Kapsız kaldırma kafesi, vinç köprüsü arabası, vinç köprüsü arabası platformu ve giriş takımı برج التركيب بدون بوابة ، وعربة ومنصة متحركة وعارضة تدعيم	TMU 1.18		7,14	1,76	1,71	2450

# COMPOSICIONES DE TORRE / TOWER COMPOSITIONS

J5510

COMPOSITIONS DE LA TOUR / КОНСТРУКЦИЯ БАШНИ / KULE KOMPOZİSYONLARI / مكونات البرج

T	H	Diagram						H	T
1	4,5	TN 4	TN 4	TN 4	TN 4	TN 4	146.32.000	4,5	1
2	8,5	TN 4	TN 4	TN 4	TN 4	TN 4	3,96	8,5	2
3	20,3	TN 12	TN 12	TN 12	TN 12	TN 12	146.31.000	20,3	3
4	32,2	TR 12	TR 12	TR 12	TR 12	TR 12	146.30.000	32,2	4
5	40,1	TR 8M	TR 8M	TR 8M	TR 8M	TR 8M	146.30.800	40,1	5
6	43,9	TX-90/TXXR	TX-90/TXXR	TX-90/TXXR	TX-90/TXXR	TX-90/TXXR	202.36.500	43,9	6
7	46,8	T 3-90	T 3-90	T 3-90	T 3-90	T 3-90	133.32.000	46,8	7
8	49,8	T6-150A	T6-150A	T6-150A	T6-150A	T6-150A	161.31.300	52,6	8
9	52,7	T6-150	T6-150	T6-150	T6-150	T6-150	161.31.000	58,5	9
	55,7	T6-150A	T6-150A	T6-150A	T6-150A	T6-150A	161.31.000	62,4	10
	61,5	T6-150	T6-150	T6-150	T6-150	T6-150	161.31.000	66,3	11
	65,4	TL20/TX150	TL20/TX150	TL20/TX150	TL20/TX150	TL20/TX150	153.31.000	70,2	12
	69,3	TL20	TL20	TL20	TL20	TL20	153.31.600	74	13
		TS20A	TS20A	TS20A	TS20A	TS20A	200.31.500	77,9	14
		TS20	TS20	TS20	TS20	TS20	153.31.600	81,8	15
		TSR 20A	TSR 20A	TSR 20A	TSR 20A	TSR 20A	200.31.700	85,6	16
		TSR 20	TSR 20	TSR 20	TSR 20	TSR 20	153.31.800		
		AS 20	AS 20	AS 20	AS 20	AS 20			
		ASRD 20/24	ASRD 20/24	ASRD 20/24	ASRD 20/24	ASRD 20/24			

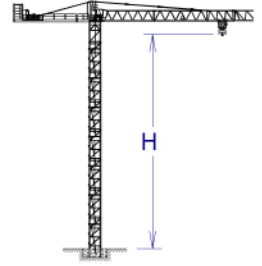
AN 90	133.21.000
AND 90	133.21.800
AN 150	161.21.000
AND 150	161.21.050
AL 20	153.21.800
ALD 20	160.21.250
AS 20	160.21.010
ASD 20/24	160.21.080
ASR 20	160.21.200
ASRD 20/24	156.21.000

T: Torre / Tower / Tour / Башни / Kuleler / أبراج

H: Altura / Height / Hauteur / Высота / Yükseklik / ارتفاع

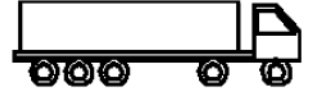
Other configurations of tower / Other tower configuration / Autres configurations / Прочие конфигурации / Diğer konfigürasyonlar / مكونات أخرى

Transporte / Transport / Transport / Транспортировка / Taşıma / نقل



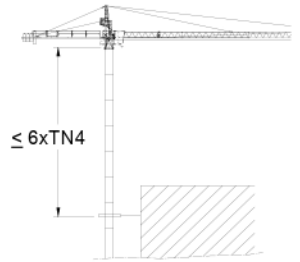
H=38,4 + AN12

3x



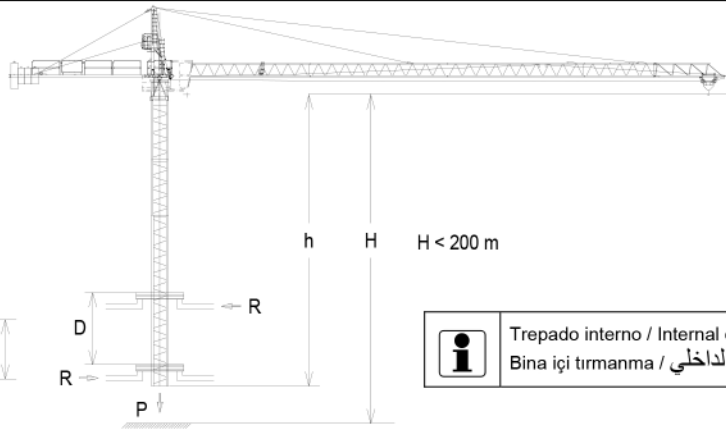
3x

HIGH CUBE 40'



# TREPADO / CLIMBING / TÉLESCOPAGE / ЛЕСТНИЦА / TIRMANMA / التسلق

J5510



h<sub>max</sub>: 3xTR4 + 6xTN4

h (m)	36
D (m)	8,6 - 10
P (KN)	369 344
Rmax (KN)	98 252

TR4: 800.32.300

Trepado interno / Internal climbing. / Téléscopage intérieur / Внутренняя лестница / Bina içi tirmanma / التسلق الداخلي

Viento fuera de servicio / Out of service wind / Vitesse du vent hors service / Ветровая нагрузка в покое / Rüzgar devre dışı / الريح خارج الخدمة

- Consultar / Consult / Nous consulter / Консультируйтесь / Danışınız / الرجوع إلى
- En servicio / In service / En service / В работе / Devrede / في الخدمة
- Fuera de servicio / Out of service / Hors service / В покое / Devre dışı / خارج الخدمة

## JASO EQUIPOS DE OBRAS Y CONSTRUCCIONES, S.L.

Ctra./Rd. Madrid - Irún Km. 415  
20.213 IDIAZABAL [Gipuzkoa]  
ESPAÑA / SPAIN  
P.O. Box, 23 - 20.200 BEASAIN

Tel. +34 943 - 18 70 00  
Fax. +34 943 - 18 70 20  
E-mail: jaso@jaso.com  
http://www.jaso.com



Fecha / Date: 15-03-2013

Reservado el derecho a modificaciones sin previo aviso. Declinamos toda responsabilidad derivada de la información proporcionada / Subject to modification, without previous warning. This information is supplied without liability / L'entreprise se réserve le droit de procéder à des modifications sans préavis. Nous déclinons toute responsabilité quant aux informations fournies / Мы оставляем за собой право на внесение изменений без предварительного уведомления. Мы снимаем с себя любую ответственность в отношении предоставленной информации / Onceden bildirilmeksizin değiştirilme hakkı saklıdır. Verilen bilgiler için hiçbir sorumluluk kabul etmemekteyiz / حقوق التغيير محفوظة دون اشعار مسبقا. هذه اذن مسبقا لعدة عن المعلّ مات المقدمة



HEAVY DUTY S.A.  
Panamericana Norte Km 25  
Lampa, Santiago  
CHILE

Tel: (+56 2) 2 952 7800  
E-mail: info@heavyduty.cl

www.heavyduty.cl

Representantes exclusivos en Chile de Jaso.