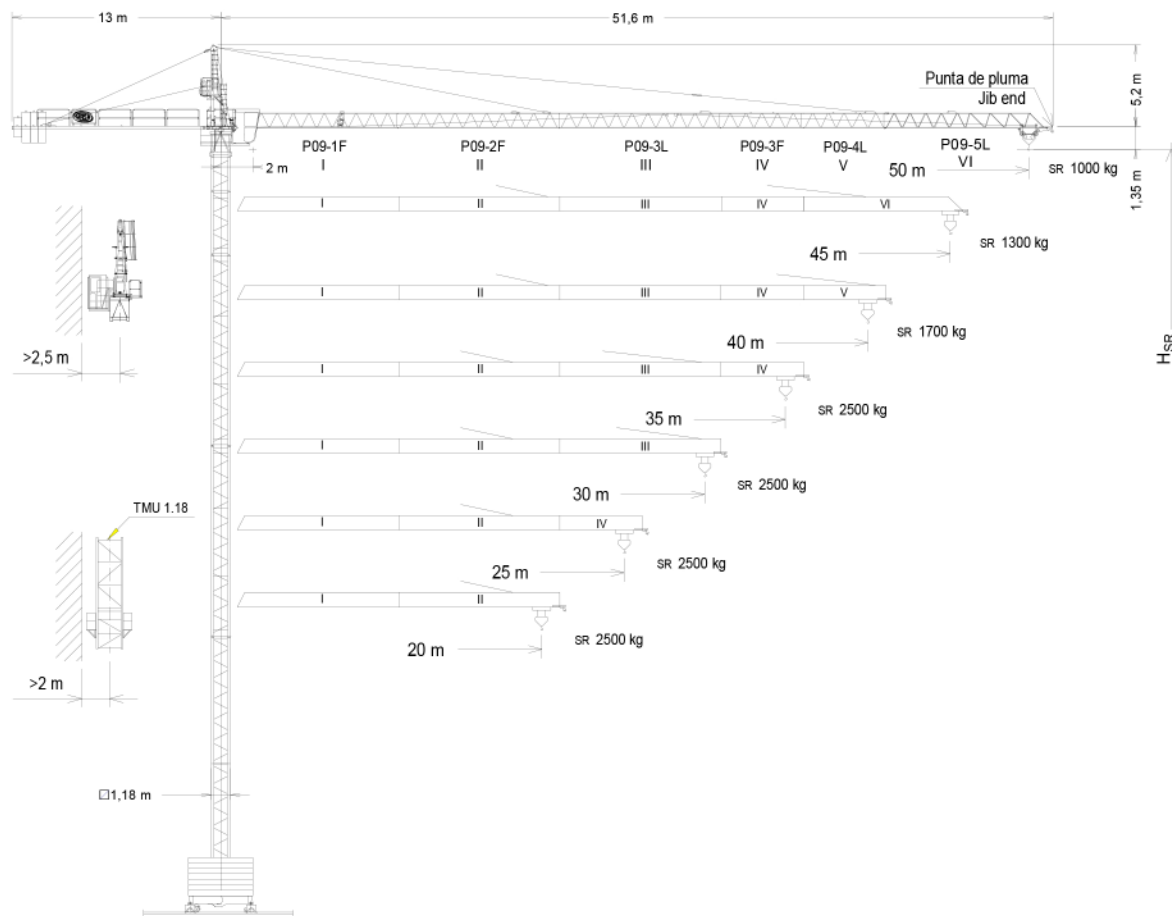




EN 14439
 C25

UNE-EN-ISO 9001



Altura máxima bajo gancho sin arriostrar (m).
 Maximum height under hook without fastening (m).
 Hauteur maximale sous crochet sans ancrage (m).
 Максимальная высота под крюком без крепления (m).
 Bağlantısız maksimum kanca altı yüksekliği (m).
 أقصى ارتفاع تحت الخطاف بدون ربط (m)

H_{SR} =



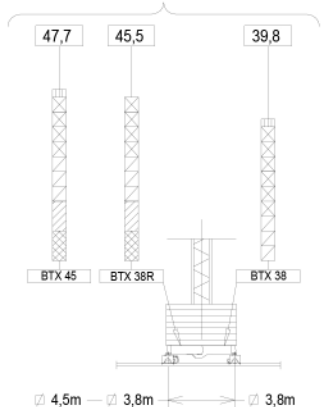
H_{SR} - 2 m.

TMU 1.18	202.35.500	TN 4	146.32.000
P09-1F	157.40.000	TN2	146.32.500
P09-2F	157.41.000	BTX 45/BEX 45	137.20.500
P09-3L	155.42.000	BTX 38R/BEX 38R	137.20.000
P09-3F	157.43.000	BTX 38/BEX 38	149.20.000
P09-4L	155.43.000	BEX 45L	155.23.500
P09-5L	155.44.500	BEX 38RL	155.23.800
Punta de pluma / Jib end*	155.45.000	BEX 38L	155.23.000
TR 12	146.30.000	ABH 75	152.23.000
TN 12	146.31.000	ABH 90	146.23.000
TR 8RM	202.30.000	AR 12	137.21.000
TR 8M	146.30.800	AN 12	146.21.000
TR 4	800.32.300	BE 442	146.24.850

* Punta de pluma / Jib end / Pointe de flèche / Конец стрелы / Ворм усу / مقدمة الذراع

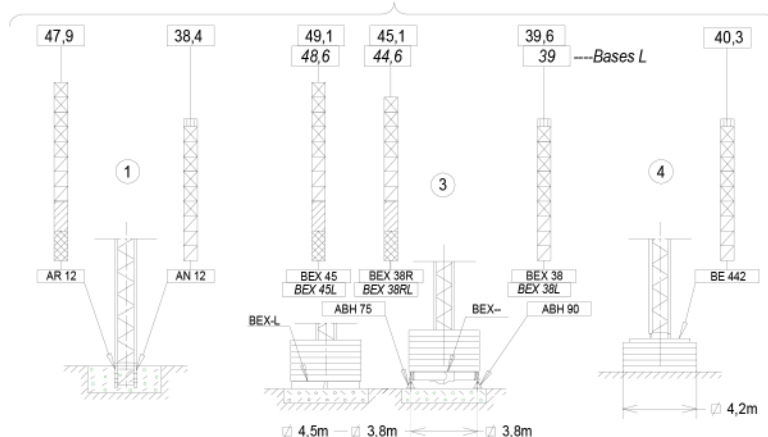
(H) TRASLACIÓN / TRAVELLING /

TRASLATION / ПЕРЕМЕЩЕНИЕ / RAY YÜRÜYÜŞLÜ / متحركة



(H) ESTACIONARIA / STATIONARY /

STATIONAIRE / СТАЦИОНАРНОЕ СОСТОЯНИЕ / SABIT / ثابتة



- TN 2
- ▨ TR 8RM
- ▨ TR 8M
- ▨ TN 4
- ▨ TN 12
- ▨ TR 4
- ▨ TR 12



JASO EQUIPOS DE OBRAS Y CONSTRUCCIONES, S.L.










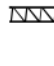





FEM 1005 - C25

Reservado el derecho a modificaciones sin previo aviso. Declinamos toda responsabilidad derivada de la información proporcionada / Subject to modification, without previous warning. This information is supplied without liability / L'entreprise se réserve le droit de procéder à des modifications sans préavis. Nous déclinons toute responsabilité quant aux informations fournies / Мы оставляем за собой право на внесение изменений без предварительного уведомления. Мы снимаем с себя любую ответственность в отношении предоставленной информации / Onceden bildirilmeksizin değiştirilme hakkı saklıdır. Verilen bilgiler için hiçbir sorumluluk kabul etmemektediriz / حقوق التغيير محفوظة دون إشعار مسبق. دون أدنى مسؤولية عن المعلومات المقدمة



SR1 (kg)		Cargas máximas / Maximum loads / Charges maximales / Максимальные нагрузки / Maksimum yük / أقصى حمولة SR1-2000 kg						2000 kg
Alcance del gancho [m] / Hook reach [m] / Portée du crochet (m) / Радиус действия крюка (m) / Kancanın yüksekliği (m) / مدى الخطاف		@...[m]						
[m]	50	45	40	35	30	25	20	
50 m	1000	1135	1300	1515	1800	2000	2000	27,27
45 m	—	1300	1490	1730	2000	2000	2000	30,68
40 m	—	—	1700	1970	2000	2000	2000	34,54
35 m	—	—	—	2000	2000	2000	2000	35
30 m	—	—	—	—	2000	2000	2000	30
25 m	—	—	—	—	—	2000	2000	25
20 m	—	—	—	—	—	—	2000	20

SR2 (kg)		Cargas máximas / Maximum loads / Charges maximales / Максимальные нагрузки / Maksimum yük / أقصى حمولة SR2-2500 kg						2500 kg
Alcance del gancho [m] / Hook reach [m] / Portée du crochet (m) / Радиус действия крюка (m) / Kancanın yüksekliği (m) / مدى الخطاف		@...[m]						
[m]	50	45	40	35	30	25	20	
50 m	1000	1135	1300	1515	1800	2200	2500	22,22
45 m	—	1300	1490	1730	2050	2500	2500	25
40 m	—	—	1700	1970	2335	2500	2500	28,14
35 m	—	—	—	2500	2500	2500	2500	35
30 m	—	—	—	—	2500	2500	2500	30
25 m	—	—	—	—	—	2500	2500	25
20 m	—	—	—	—	—	—	2500	20

CARACTERISTICAS DE MECANISMOS / MECHANISMS FEATURES / CARACTÉRISTIQUES DES MÉCANISMES / ХАРАКТЕРИСТИКИ МЕХАНИЗМОВ / MEKANİZMALARIN ÖZELLİKLERİ / الخصائص الآلية

*opcional *optional *en option *опция *opsiyonel *اختياري									
اختيار		EC1846 SR2 13,2 kW	EC1856 SR1 13,2 kW	*EC2566VF SR2 18,4 kW	*EC2580VF SR1 18,4 kW	☑ 2,8/3,8 / 4,5m TG825VF 2x3 kW	OG708VF 5,5 kW	TC360 / *TC360VF 1,9 / *1,8 kW	TH1010 9,2 kW
		1,3 2,5 2,5 46 23 5	1,1 2 2 56 28 6	1,3 2,5 0..64 0..32	1,1 2 0..82 0..41	0...25 m/min	0...0,4 0,4...0,8 r/min sl/min	30/60 m/min *0..30 *30...60 m/min	1 m/min
		H ≤ SR 193 m		SR 189 m		 P _{TOTAL} (EC1846/EC1856 + OG708VF + TC360) = 20,6 kW P _{TOTAL} (*EC2566VF/*EC2580VF + OG708VF + *TC360VF) = *25,7 kW 400V 50Hz			
		 480V 60Hz		 480V 60Hz		EC1846 EC1856 TC360 TH1010 kW +20% m/min +20%			

LASTRES INFERIORES / LOWER BALLASTS / LESTS INFÉRIEURS / НИЖНИЙ БАЛЛАСТ / ALT AĞIRLIK TAŞLARI / ثقّل

		H (m)						
		18	22	30	40	47,7	49,1	
BEX 45 / BTX 45	 4100 kg	6	8	8	10	14	16	
BEX45L		6	8	10	12	16	16	
BEX 38R / BTX 38R		6	8	10	12	16	16	
BEX 38 / BTX 38		6	8	10	12	---	---	
BEX 38RL		8	10	12	16	---	---	
BEX 38L		8	10	12	---	---	---	
		H (m)				40,3		
BE 442	 3450 kg	31,9			16		20	

H: Altura bajo gancho / Height under hook / Hauteur maximale sous crochet Высота под крюком / Kanca altı yüksekliği / الارتفاع أسفل الخطاف
Para alturas intermedias tomar el lastre correspondiente a la altura superior / For intermediate heights take the ballast corresponding to the higher height / Pour les hauteurs intermédiaires, opter pour le lest correspondant à la hauteur immédiatement supérieure / Для промежуточных высот возьмите балласт, соответствующий большей высоте / Orta yükseklikler için daha üst bir yüksekliğe karşılık gelen ağırlığı alınız. / لار ارتفاعات البينية يرجى استخدام الثقل العائد لار ارتفاع الأعلى



DENOMINACIÓN / DENOMINATION / DÉSIGNATION / НАЗВАНИЕ / AÇIKLAMA / اسم		L [m]	A [m]	H [m]	P / W [kg]
Torre Tower Tour Башня Kule برج	TR 8RM – TR 8M TR 12 – TN 12 TR 4 TN 4 TN 2				2575-2515 2840-2780 1070 1055 785
Conjunto asiento pista, punta de torre, orientación y elevación Slewing table assembly, tower head, slewing and hoisting mechanism Groupe pivot + porte-flèche + mécanisme d'orientation + de levage Сиденье площадки + верхняя секция башни + поворотный механизм + подъемный механизм Göbek +kulenin kafa bölümü+mekanizma+vinç kulesi مجموعة وحدة الدوارن + رأس البرج + آلية الدوران + آلية الرفع					4090
Tramo de pluma Jib section Tronçon de flèche Секция стрелы от bölümü أجزاء الذراع	P09 1F (I) P09 2F (II) P09 3L (III) P09 3F (IV) P09 4L (V) P09 5L (VI)				705 560 565 235 250 407
Polipasto / Hook assembly / Palan / Полиспаст / Kanca takımı / بكرة	SR				135
Carro / Trolley / Chariot / Грузовая тележка / Şaryo / عربة	SR				110
Contrapluma con plataformas / Counterjib with platforms Contre-flèche avec plateformes / Противовесная консоль с платформами / Platformlu kuşruk / المنصة مع المنصة					942
Plataforma y cabina / Platform and cabin / Plateforme et cabine Платформа и кабина / Platform ve kabin / منصة وكابينة					820
Contrapeso / Counterweight / Contrepoids / Grande / Big / Grand / Большой / Büyük / كبير Противовес / Denge ağırlığı / أوزان معاكسة / Requeño / Small / Petit / Малый / Küçük / صغير					2360 1500
Base grúa Testero largo Crane base Long carriage Base de la grue. Palonnier long Основание крана. Длинная передняя часть Vinç tabanı. Uzun vinç arabası قاعدة الرافعة مقدمة طويلة (للكابينة)	BTX 38 BTX 38R BTX 45				1576 1792 2065
	BTX 38L BTX 38RL BTX 45L				1160 850 660
	BEX 38 BEX 38R BEX 45				1390 1590 1863
Mecanismo traslación grúa / Crane travelling mechanism Mécanisme de translation de la grue / Механизм перемещения крана / Yürüyüş mekanizmalı vinç / آلية رفع الرافعة					293
Lastre / Ballast / Lest / Балласт / Alt ağırlik taşları / ثقل	2,8m 3,8m - 4,5m BE 442 BE 434				3700 4100 3450 4300
Torre de montaje / Jacking cage / Tour de montage / Монтажная башня / Kaldırma kafesi / برج التركيب	TMU 1.18				3200
Torre de montaje sin puerta, carro, plataforma carro y viga de apoyo Jacking cage without door, trolley, trolley platform and beam assembly Tour de montage sans porte, chariot, plateforme de chariot et poutre de soutien Монтажная башня без двери, грузовой тележки, платформы грузовой тележки и опорной балки Kapisız kaldırma kafesi, vinç köprüsü arabası, vinç köprüsü arabası platformu ve giriş takımı برج التركيب بدون بوابة ، و عربة ومنصة متحركة و عارضة تدعيم					2450

T	H	Diagram					H	T		
1	4,5	TN 4	TN 4	TN 4	TN 4	TN 4	146.32.000	4,5	1	
2	8,5	TN 4	TN 4	TN 4	TN 4	TN 4	3,96	8,5	2	
3	20,3	TN 12	TN 12	TN 12	TN 12	TN 12	11,88	146.31.000	20,3	3
4	32,2	TR 12	TR 12	TR 12	TR 12	TR 12	11,88	146.30.000	32,2	4
5	40,1	TR 8M	TR 8M	TR 8M	TR 8M	TR 8M	7,86	146.30.800	40,1	5
6	43,9	TX-90/TXXR	TX-90/TXXR	TX-90/TXXR	TX-90/TXXR	TX-90/TXXR	0,83	202.36.500	43,9	6
7	46,8	T 3-90	T 3-90	T 3-90	T 3-90	T 3-90	2,95	133.32.000	46,8	7
8	49,8						5,82		49,8	8
9	52,7						3,93		52,7	9
		AN 90								
		AN 150								
		AN 150								
		AL 20								
		ALD 20								
		AS 20								
		ASD 20/24								
		ASR 20								
		ASRD 20/24								
		TL20/TX150								
		TL20								
		TS20A								
		TS20								
		TSR 20A								
		TSR 20								
		AS 20								
		ASR 20								

Transporte / Transport / Transport / Транспортировка / Taşıma / نقل

H=38,4 + AN12

2x

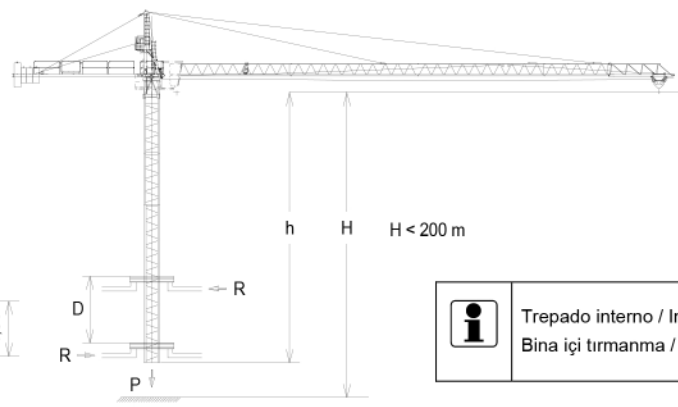
3x HIGH CUBE 40'

≤ 6xTN4

Otras configuraciones de torre / Other tower configuration / Autres configurations / Прочие конфигурации / Diğer konfigürasyonlar / مكونات أخرى

TREPADO / CLIMBING / TÉLESCOPAGE / ЛЕСТНИЦА / TIRMANMA / التسلق

J5010



Trepado interno / Internal climbing. / Télescopage intérieur / Внутренняя лестница / Bina içi tirmanma / التسلق الداخلي

- Wiento fuera de servicio / Out of service wind / Vitesse du vent hors service / Ветровая нагрузка в покое / Rüzgar devre dışı / الريح خارج الخدمة
- Consultar / Consult / Nous consulter / Консультируйтесь / Danışınız / الرجوع إلى
- En servicio / In service / En service / В работе / Devrede / في الخدمة
- Fuera de servicio / Out of service / Hors service / В покое / Devre dışı / خارج الخدمة



JASO EQUIPOS DE OBRAS Y CONSTRUCCIONES, S.L.
 Ctra./Rd. Madrid - Irún Km. 415
 20.213 IDIAZABAL [Gipuzkoa]
 ESPAÑA / SPAIN
 P.O. Box, 23 - 20.200 BEASAIN
 Tel. +34 943 - 18 70 00
 Fax. +34 943 - 18 70 20
 E-mail: jaso@jaso.com
 http://www.jaso.com



Tel: (+56 2) 2 952 7800
 E-mail: info@heavyduty.cl
 www.heavyduty.cl

Reservado el derecho a modificaciones sin previo aviso. Declinamos toda responsabilidad derivada de la información proporcionada / Subject to modification, without previous warning. This information is supplied without liability / L'entreprise se réserve le droit de procéder à des modifications sans préavis. Nous déclinons toute responsabilité quant aux informations fournies / Мы оставляем за собой право на внесение изменений без предварительного уведомления. Мы снимаем с себя любую ответственность в отношении предоставленной информации / Önceden bildirilmeksizin değiştirilme hakkı saklıdır. Verilen bilgiler için hiçbir sorumluluk kabul etmemekteyiz / حقوق التغيير محفوظة دون اشعار مسبق، دون أدنى مسؤولة عن المعلومات المقدمة