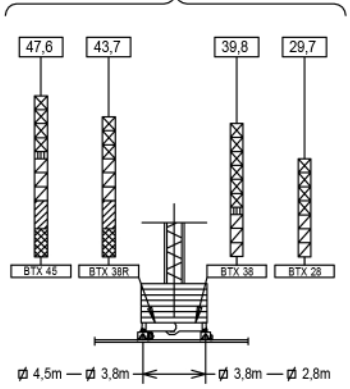


$H_{DR} = H_{SR} - 0,35$ Altura máxima bajo gancho sin arristrar (m). Maximum height under hook without fastening (m). Hauteur maximale sous crochet sans ancrage (m).	P09-1N ..... 149.40.500 P09-3N ..... 149.42.000 P09-4N ..... 149.43.000 P09-5N ..... 149.44.000 P09-6N ..... 149.45.000 TR 12 ..... 146.30.000 T 12 ..... 126.21.500 TR 8RM ..... 202.30.000 TR 8M ..... 146.30.800 TR 4 ..... 800.32.300 T 4 ..... 126.32.000 TN 2 ..... 146.32.500	BTX 45/BEX 45 ..... 137.20.500 BTX 38R/BEX 38R ..... 137.20.000 BTX 38/BEX 38 ..... 149.20.000 BTX 28/BEX 28 ..... 149.20.500 ABH 90 ..... 146.23.000 ABH 75 ..... 152.23.000 AR 12 ..... 137.21.000 AN 12 ..... 146.21.000 BE 442 ..... 146.24.850 BE 434 ..... 146.24.950 TMU 1.18 ..... 202.35.500
---	---	---

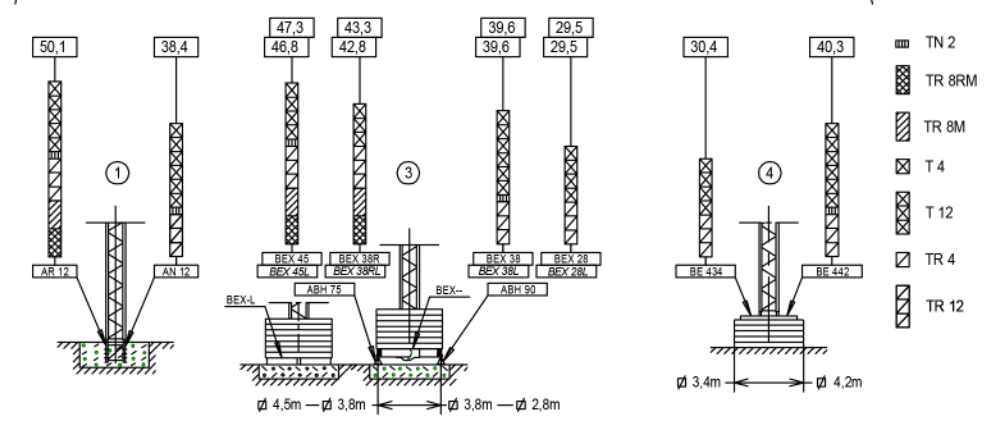
$H_{SR} =$  Максимальная высота под крюком без крепления (m).  
 Bağıntısız maksimum kanca altı yüksekliği (m).  
 أقصى ارتفاع تحت الخطاف بدون ربط (m)

$H_{SR} = 2$  m.

(H) TRASLACIÓN / TRAVELLING /  
 TRASLATION / ПЕРЕМЕЩЕНИЕ / RAY YÜRÜYÜŞLÜ / متحركة



(H) ESTACIONARIA / STATIONARY /  
 STATIONAIRE / СТАЦИОНАРНОЕ СОСТОЯНИЕ / SABIT / ثابتة



CARGAS / LOADS / CHARGES / НАГРУЗКИ / YÜKLER / الأحمال										J37NS
SR1 (t)	Cargas máximas / Maximum loads / Charges maximales / Максимальные нагрузки / Maksimum yük / أقصى حمولة SR1-2 t									2 t
Alcance del gancho [m] / Hook reach [m] / Portée du crochet (m) / Радиус действия крюка (m) / Kancanın yüksekliği (m) / مدى الخطاف										@...[m]
	37	35	32	30	27	25	22	20		
37 m	1	1,07	1,20	1,27	1,45	1,57	1,82	2	2	20,2
35 m	—	1,20	1,33	1,43	1,62	1,76	2	2	2	22,3
32 m	—	—	1,35	1,45	1,63	1,77	2	2	2	22,6
30 m	—	—	—	1,45	1,64	1,78	2	2	2	22,5
27 m	—	—	—	—	1,65	1,79	2	2	2	22,7
25 m	—	—	—	—	—	1,80	2	2	2	22,7
22 m	—	—	—	—	—	—	2	2	2	22
20 m	—	—	—	—	—	—	—	2	2	20

SR2 (t)	Cargas máximas / Maximum loads / Charges maximales / Максимальные нагрузки / Maksimum yük / أقصى حمولة SR2-2,5 t									2,5 t
Alcance del gancho [m] / Hook reach [m] / Portée du crochet (m) / Радиус действия крюка (m) / Kancanın yüksekliği (m) / مدى الخطاف										@...[m]
	37	35	32	30	27	25	22	20	15	
37 m	1	1,07	1,20	1,27	1,45	1,57	1,82	2	2,5	16,5
35 m	—	1,20	1,33	1,43	1,62	1,76	2	2	2,5	18,2
32 m	—	—	1,35	1,45	1,63	1,77	2	2	2,5	18,4
30 m	—	—	—	1,45	1,64	1,78	2	2	2,5	18,3
27 m	—	—	—	—	1,65	1,79	2	2	2,5	18,5
25 m	—	—	—	—	—	1,80	2	2	2,5	18,5
22 m	—	—	—	—	—	—	2	2,22	2,5	17,9
20 m	—	—	—	—	—	—	—	2,25	2,5	18,1

SR/DR (t)	Cargas máximas / Maximum loads / Charges maximales / Максимальные нагрузки / Maksimum yük / أقصى حمولة SR/DR-2 t / 4 t										2 t / 4 t
Alcance del gancho [m] / Hook reach [m] / Portée du crochet (m) / Радиус действия крюка (m) / Kancanın yüksekliği (m) / مدى الخطاف											@...[m]
	37	35	32	30	27	25	22	20	15	10	
37 m	0,85	0,92	1,05	1,12	1,30	1,42	1,67	1,87	2/2,62	2/4	19/10,3
35 m	—	1,05	1,17	1,27	1,47	1,62	1,87	2/2,1	2/1,92	2/4	20,9/11,3
32 m	—	—	1,20	1,30	1,50	1,65	1,9	2/2,15	2/2,97	2/4	21,1/11,4
30 m	—	—	—	1,30	1,47	1,62	1,9	2/2,12	2/2,97	2/4	21,1/11,4
27 m	—	—	—	—	1,5	1,65	1,92	2/2,15	1/3	2/4	21,3/11,5
25 m	—	—	—	—	—	1,65	1,92	2/2,15	2/3	2/4	21,3/11,5
22 m	—	—	—	—	—	—	1,85	2/2,07	2/2,87	2/4	20,6/11,1
20 m	—	—	—	—	—	—	—	2/2,1	2/2,92	2/4	20/11,3

**CARACTERISTICAS DE MECANISMOS / MECHANISMS FEATURES / CARACTÉRISTIQUES DES MÉCANISMES / ХАРАКТЕРИСТИКИ МЕХАНИЗМОВ / MEKANİZMALARIN ÖZELLİKLERİ / الخصائص الآلية** J37NS

opcional *optional *en option *опция *opsiyonel *اختياري	EC1846 SR2 13,2 kW			EC1856 SR1 13,2 kW			*EC2566 SR2 18,4 kW			*EC2580 SR1 18,4 kW			☑ 2,8/3,8 / 4,5m TG825VF 2x3 kW	OG408VF 3 kW	TC360 / *TC360VF 1,9 / *1,8 kW	TH1010 9,2 kW
m/min	1,3	2,5	2,5	1,1	2	2	1,3	2,5	2,5	1,1	2	2	0...25	0...0,4 0,4...0,8 r/min sl/min	30/60 m/min *0...30 *30...60 m/min	1 m/min
m/min				2,2	4	4				2,2	4	4	400V 50Hz P <sub>TOTAL</sub> (EC1846/EC1856 + OG408VF + TC360) = 18,1 kW P <sub>TOTAL</sub> (*EC2566/*EC2580 + OG408VF + *TC360VF) = *23,2 kW 480V 60Hz EC1846 / EC1856 / TC360 kW +20% *EC2566/*EC2580 / TH1010 m/min +20%			
H	H ≤ SR DR 193 m 96,5 m			SR DR 189 m 94,5 m												

**LASTRES INFERIORES / LOWER BALLASTS / LESTS INFÉRIEURS / НИЖНИЙ БАЛЛАСТ / ALT AĞIRLIK TAŞLARI / ثقيل** J37NS

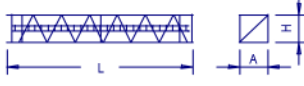
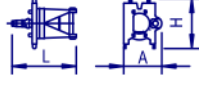

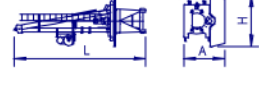
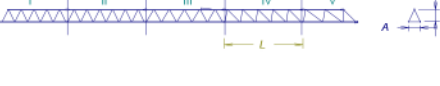
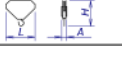




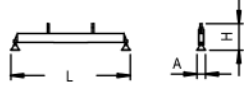
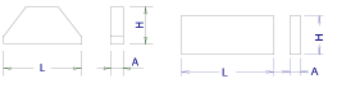
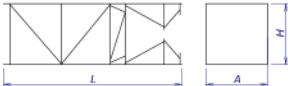
H (m)	18	22	28	32	36	40	44	51,6
BEX 45 / BTX 45	4		6		8		10	
BEX45L	8		10		12		14	
BEX 38R / BTX 38R BEX 38 / BTX 38 BEX 38RL / BEX 38L	4	6	8	10	12	14	14	---
BEX 28 / BTX 28	6	8	10	-----				
BE 434	H (m) 18,3			30,4				
BE 442	H (m) 26,1			30			40,3	
	12		16		20			

H: Altura bajo gancho / Height under hook / Hauteur maximale sous crochet Высота под крюком / Kanca altı yüksekliği / ارتفاع أسفل الخطاف  
 Para alturas intermedias tomar el lastre correspondiente a la altura superior / For intermediate heights take the ballast corresponding to the higher height / Pour les hauteurs intermédiaires, opter pour le lest correspondant à la hauteur immédiatement supérieure / Для промежуточных высот возьмите балласт, соответствующий большей высоте / Orta yükseklikler için daha üst bir yüksekliğe karşılık gelen ağırlığı alınız. / لارتفاعات البينية يرجى استخدام الثقل العائد للارتفاع الأعلى

# LISTA DE EMBARQUE / PACKING LIST /

**J37NS**

## LISTE DE COLISAGE / СПИСОК ПОСТАВКИ / ÇEKİ LİSTESİ / قائمة التحميل

DENOMINACIÓN / DENOMINATION / DÉSIGNATION / НАЗВАНИЕ / İSİMLENDİRME / اسم		L [m]	A [m]	H [m]	P / W [kg]	
Torre Tower Tour Башня Kule برج	TR 8RM – TR 8M TR 12 – T 12 TN 4RA – T4 TR 4 TN 2		8,07 12,01 4,06-4,09 3,96 2,29	1,19 1,19-1,18 1,19-1,18 1,18 1,19	1,19 1,19-1,18 1,19-1,18 1,18 1,19	2575-2515 2840-2025 1100-795 1070 785
Conjunto asiento pista, punta de torre y orientación Slewing table assembly, tower head and slewing mechanism Groupe pivot + porte-flèche + mécanisme d'orientation Сиденье площадки + верхняя секция башни + поворотный механизм Göbek +kulenin kafa bölümü + mekanizma مجموعة وحدة الدوارن + رأس البرج + آلية الدوران			2,85	1,61	2,15	1860
Estructura punta de torre + Elevación Tower head structure + hoisting Structure porte-flèche + mécanisme de levage Структура верхней секции башни + подъемный механизм Kule kafa bölümü yapısı+vinç kulesi هيكل رأس البرج + آلية الرفع			4,45	1,19	2,31	1640
Torre asiento pista + punta de torre + orientación + elevación Slewing table + tower head + slewing + hoisting mechanism Tour pivot + base du porte-flèche + mécanisme d'orientation Сиденье площадки + основание верхней секции башни + поворотный механизм Döner tabla+kule kafa bölümü tabanı+mekanizma برج وحدة الدوارن + قاعدة رأس البرج + آلية الرفع			5,96	1,61	2,40	3500
Tramo de pluma Jib section Tropçon de flèche Секция стрелы Bom bölümü أجزاء الذراع	P09 1N (I) P09 3N (II) P09 4N (III) P09 5N (IV) P09-6N (V)		10,13 10,15 10,15 5,26 2,13	1 0,87 0,87 0,87 0,86	1,13 1,12 1,03 1,02 1,02	1020 880 575 295 110
Polipasto / Hook assembly / Palan / Полиспаст / Kanca takımı / بكرة	SR DR		0,76 0,76	0,16 0,20	0,96 1,40	135 155
Carro / Trolley / Chariot / Грузовая тележка / Şaryo / عربة	SR DR		1,00 1,04	1,33 1,37	0,73 0,88	110 175
Contrapluma con plataformas / Counterjib with platforms Contre-flèche avec plateformes / Противовесная консоль с платформами / Platformlu kuyruk / المنصة مع المقابل			6,75	1,41	0,43	1200
Plataforma y cabina / Platform and cabin / Plateforme et cabine منصة وكابينة / Platform ve kabin			3,69	1,63	2,25	820
Contrapeso / Counterweight / Contrepoids / Grande / Big / Grand / Большой / Büyük / كبير Противовес / Denge ağırlığı / موازنة معاكسة / Requeño / Small / Petit / Малый / Küçük / صغير			1,08 1,08	0,50 0,50	2,02 1,30	2360 1500
Base grúa Testero largo Crane base Long carriage Base de la grue. Palonnier long Основание крана. Длинная передняя часть Vinç tabanı. Uzun vinç arabası قاعدة الرافعة مقدمة طويلة (للكابينة)	BEX 28 BEX 38 BEX 38R BEX 45 BTX 28 BTX 38 BTX 38R BTX 45		4,96 6,38 6,38 7,37 4,60 6,02 6,02 7,01	0,84 0,84 0,84 0,84 1,62 1,62 1,73 1,62	1,53 1,53 1,47 1,47 1,63 1,63 1,73 1,73	2870 3400 3800 4380 4005 4760 5230 5995
Lastre / Ballast / Lest / Балласт / Alt ağırlık taşları / ثقل	☑ 2,8m ☑ 3,8m - ☑4,5m BE 442 BE 434		3,00 4,00 2,09 3,40	0,44 0,34 0,34 0,34	1,30 1,30 2,10 1,69	3700 4100 3450 4300
Torre de montaje / Jacking cage / Tour de montage / Монтажная башня / Kaldırma kafesi / برج التركيب			7,14	1,76	1,71	3200
Torre de montaje sin puerta, carro, plataforma carro y viga de apoyo Jacking cage without door, trolley, trolley platform and beam assembly Tour de montage sans porte, chariot, plateforme de chariot et poutre de soutien Монтажная башня без двери, грузовой тележки, платформы грузовой тележки и опорной балки Kapisız kaldırma kafesi, vinç köprüsü arabası, vinç köprüsü arabası platformu ve giriş takımı برج التركيب بدون بوابة ، و عربة ومنصة متحركة و عارضة تدعيم		TMU 1.18 	7,14	1,76	1,71	2450

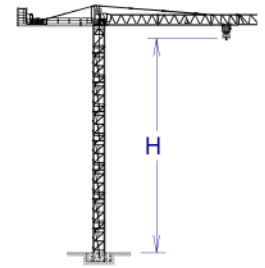


T	H	Diagram						H	T	
1	4,5	T4	T4	T4	T4	T4	↓	T4	4,5	1
2	8,4						3,96		8,4	2
3	12,4	T12	T12	T12	T12	T12	↑	T12	12,4	3
4	24,3	TR12	TR12	TR12	TR12	TR12	↑	TR12	20,3	4
5	36,2	TR8M	TR8M	TR8M	TR8M	TR8M	↑	TR8M	32,2	5
6	44	TX-90 / TXXR	TX-90 / TXXR	TX-90 / TXXR	TX-90 / TXXR	TX-90 / TXXR	↑	TX-90 / TXXR	40,1	6
		AR12								
		8	49,7				2,95		43,9	6
		9	52,7				5,82		46,8	7
		9	55,5	T6-150A	161.31.300	TL20 / Tx 150	161.36.000	TL20 / Tx 150	56,5	8
		10	61,4	T6-150	161.31.000	TL20	153.31.000	TL20	60,4	9
				AN 150		TS20A	200.31.500	TS20	64,3	10
				AS 20	160.21.010	TS20	200.31.500	TSR20A	68,2	11
				ASD 20/24	160.21.080	TSR20	200.31.700	TSR20	72,1	12
				AL 20	153.21.800	ASR 20	160.21.200	ASR 20	76	13
				ALD 20	160.21.250	ASRD 20/24	156.21.000	ASR 20	79,8	14
									83,8	15
										16

AR 12 137.21.000  
 ARD 12 137.21.800  
 AN 90 133.21.000  
 AND 90 133.21.800  
 AN 150 161.21.000  
 AND 150 161.21.050  
 AL 20 153.21.800  
 ALD 20 160.21.250  
 AS 20 160.21.010  
 ASD 20/24 160.21.080  
 ASR 20 160.21.200  
 ASRD 20/24 156.21.000

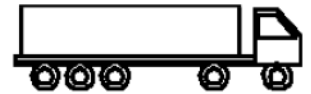
T: Torre / Tower / Tour / Башни / Kuleler / أبراج  
 H: Altura / Height / Hauteur / Высота / Yükseklik / ارتفاع

Transporte / Transport /  
 Transport / Транспортировка /  
 Taşıma / نقل



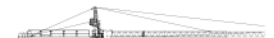
H=38,4 + AN12

2x



3x

HIGH CUBE 40'



≤ 6xT4



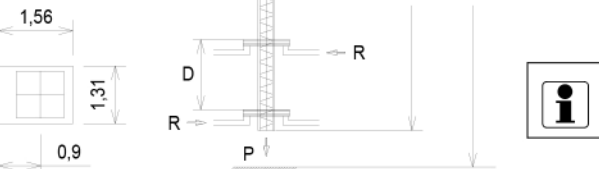
Otras configuraciones de torre / Other tower configuration / Autres configurations / Прочие конфигурации / Diğer konfigürasyonlar / مكونات أخرى



h<sub>max</sub>: 3xTR4 + 6xT4

	▶	■
h (m)	36	
D (m)	8 - 10	
P (KN)	403	378
Rmax (KN)	90	249

TR4: 800.32.300



Trepado interno / Internal climbing. / Télescopage intérieur / Внутренняя лестница / Bina içi tirmanma / التسلق الداخلي



Viento fuera de servicio / Out of service wind / Vitesse du vent hors service / Ветровая нагрузка в покое / Rüzgar devre dışı / الريح خارج الخدمة

- Consultar / Consult / Nous consulter / Консультируйтесь / Danışınız / الرجوع إلى
- En servicio / In service / En service / В работе / Devrede / في الخدمة
- Fuera de servicio / Out of service / Hors service / В покое / Devre dışı / خارج الخدمة



JASO EQUIPOS DE OBRAS Y CONSTRUCCIONES, S.L.

Ctra./Rd. Madrid - Irún Km. 415  
 20.213 IDIAZABAL [Gipuzkoa]  
 ESPAÑA / SPAIN  
 P.O. Box, 23 - 20.200 BEASAIN

Tel. +34 943 - 18 70 00  
 Fax. +34 943 - 18 70 20  
 E-mail: jaso@jaso.com  
 http://www.jaso.com

Fecha / Date: 15-03-2013

Reservado el derecho a modificaciones sin previo aviso. Declinamos toda responsabilidad derivada de la información proporcionada / Subject to modification, without previous warning. This information is supplied without liability / L'entreprise se réserve le droit de procéder à des modifications sans préavis. Nous déclinons toute responsabilité quant aux informations fournies / Мы оставляем за собой право на внесение изменений без предварительного уведомления. Мы снимаем с себя любую ответственность в отношении предоставленной информации / Önceden bildirilmeksizin değiştirilme hakkı saklıdır. Verilen bilgiler için hiçbir sorumluluk kabul etmemekteyiz / حقوق التغيير محفوظة دون اشعار مسبقه , ده ز , أدن , مسؤ و لة عن المعلو مات المقدمة



HEAVY DUTY S.A.  
 Panamericana Norte Km 25  
 Lampa, Santiago  
 CHILE

Tel: (+56 2) 2 952 7800  
 E-mail: info@heavyduty.cl

www.heavyduty.cl

Representantes exclusivos en Chile de Jaso.