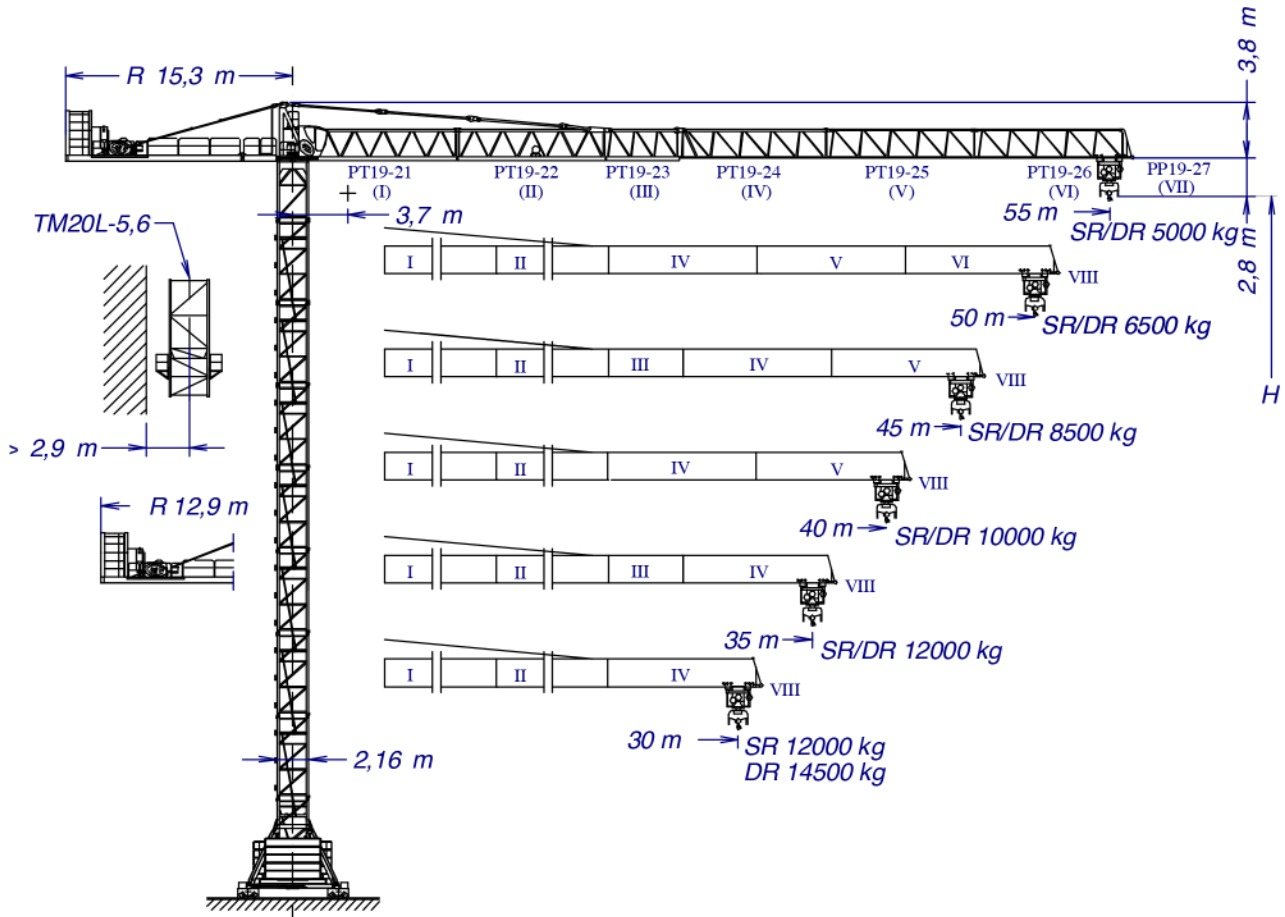




EN 14439
 C25

UNE-EN-ISO 9001

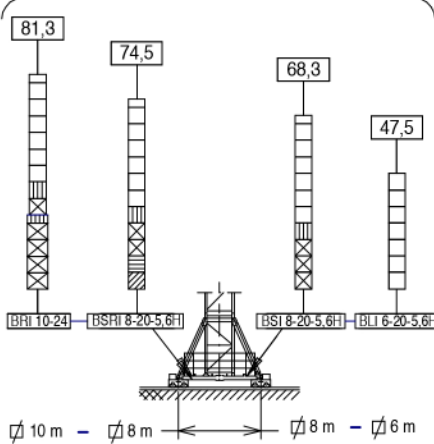


Altura máxima bajo gancho sin arriostrar (m).
 Maximum height under hook without fastening (m).
 Hauteur maximale sous crochet sans ancrage (m).
 Максимальная высота под крюком без крепления (m).
 Bağlantısız maksimum kanca alti yüksekliđi (m).
 أقصى ارتفاع تحت الخطاف بدون ربط (m)

PT19-21	166.40.500	TM20L-5,6	166.35.000
PT19-22	166.41.500	TL20-5,6	204.31.400
PT19-23	166.42.500	TS20-5,6A	204.31.500
PT19-24	166.43.500	TS20-5,6	204.31.200
PT19-25	166.44.500	TSR20-5,6A	204.31.300
PT19-26	166.45.500	TSR20-5,6	204.31.000
PP19-27	166.47.500	TR24/TS20	156.36.800
BLI 6-20-5,6H	166.20.000	TR24-5,6	156.30.700
BSI 8-20-5,6H	166.20.200	TRD24-5,6	163.31.300
BSRI 8-20-5,6H	166.20.500	ABH 100	201.23.000
BRI 10-24	156.20.500	ABH 100B	204.23.000

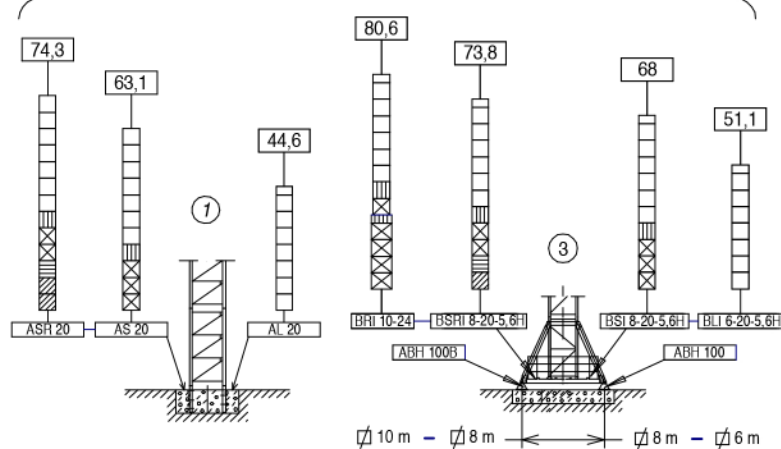
(H) TRASLACIÓN / TRAVELLING /

TRASLATION / ПЕРЕМЕЩЕНИЕ / RAY YÜRÜYÜŞLÜ / متحركة



(H) ESTACIONARIA / STATIONARY /

STATIONAIRE / СТАЦИОНАРНОЕ СОСТОЯНИЕ / SABIT / ثابتة



SR/DR [t]	Cargas máximas / Maximum loads / Charges maximales / Максимальные нагрузки / Maksimum yük / أقصى حمولة / SR/DR – 12 / 24 t									12 t/24t @...[m]
Alcance del gancho [m] / Hook reach [m] / Portée du crochet (m) / Радиус действия крюка (m) / Kancanın yüksekliği (m) / مدى الخطاف [m]	55	50	45	40	35	30	25	20	15	
55	5,00	5,68	6,51	7,55	8,89	10,67	12,00/13,16	12,00/16,90	12,00/23,13	27,1/14,5
50	—	6,50	7,42	8,57	10,06	12,00/12,03	12,00/14,80	12,00/18,95	12,00/24,00	30,1/16,1
45	—	—	8,50	9,79	11,44	12,00/13,65	12,00/16,74	12,00/21,37	12,00/24,00	33,6/18,0
40	—	—	—	10,00	11,69	12,00/13,93	12,00/17,08	12,00/21,80	12,00/24,00	34,2/18,3
35	—	—	—	—	12,00	12,00/14,30	12,00/17,52	12,00/22,35	12,00/24,00	35,0/18,7
30	—	—	—	—	—	12,00/14,50	12,00/17,76	12,00/22,65	12,00/24,00	30,0/19,0

CARACTERISTICAS DE MECANISMOS / MECHANISMS FEATURES / CARACTÉRISTIQUES DES MÉCANISMES / ХАРАКТЕРИСТИКИ МЕХАНИЗМОВ / MEKANİZMALARIN ÖZELLİKLERİ / الخصائص الآلية **J360.24**

opcional / optional / en option / опция / opsiyonel / اختياري						
	*EC6080VF 45 kW	EC88115VF 65 kW	TC15105VF 11 kW	OG2208VF 3x5,5 kW	TG4025VF 4x7,5 kW	TH2006 15 kW
	<p>12 t ... 20 m/min. 2,7 t ... 80 m/min.</p>	<p>12 t ... 30 m/min. 2,7 t ... 115 m/min.</p>	<p>12 t 0...105 m/min</p> <p>24 t 0...52 m/min</p>	<p>0...0,2 0,2...0,4 0,4...0,8 r/min sl/min</p>	<p>0...25 m/min</p>	<p>0,6 m/min</p>
	<p>24 t ... 10 m/min. 5,5 t ... 40 m/min.</p>	<p>24 t ... 15 m/min. 5,5 t ... 58 m/min.</p>	<p>400V 50Hz</p> <p>P_{TOTAL}(EC6080VF+ TC15105VF+ OG2208VF) = 72,5 kW</p> <p>P_{TOTAL}(EC88115VF+ TC15105VF+ OG2208VF) = 92,5 kW</p>			
	<p>$H \leq \begin{matrix} SR & 314 \text{ m} \\ DR & 157 \text{ m} \end{matrix}$</p>					

LASTRES INFERIORES / LOWER BALLASTS / LESTS INFÉRIEURS / НИЖНИЙ БАЛЛАСТ / ALT AĞIRLIK TAŞLARI / نقل **J360.24**

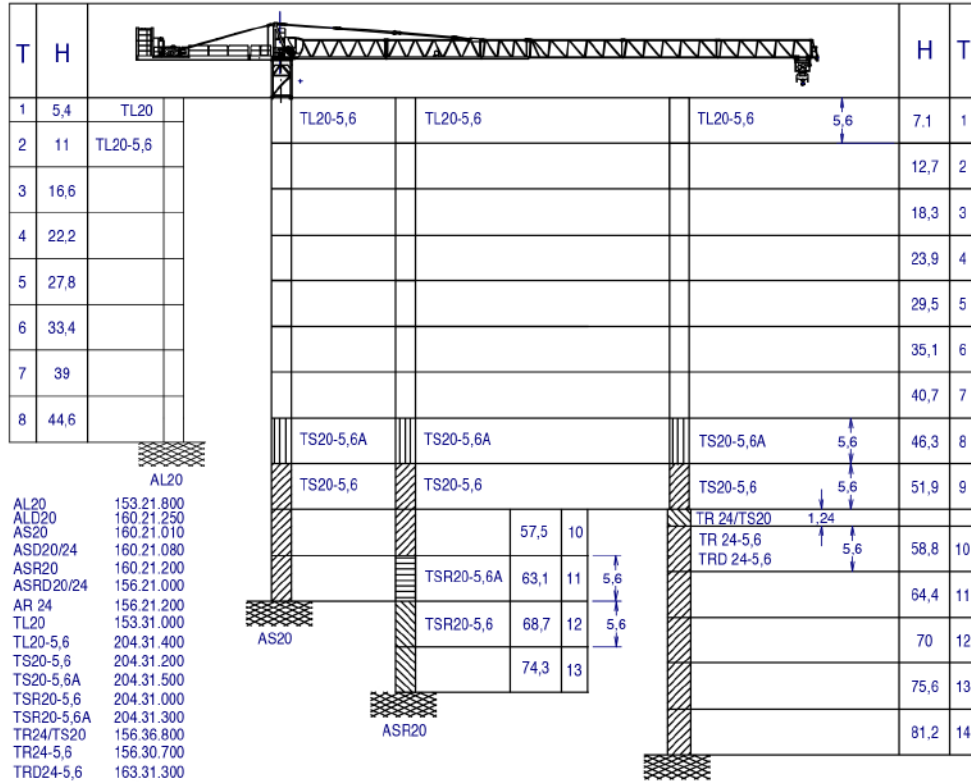
BRI 10-24	H (m)	70,1	75,7	81,3	
	P (t)	48	72	96	
BSRI 8-20-5,6H	H (m)	63,3	68,9	74,5	
	LI=12t P (t)	LI + 60	LI + 84	LI + 108	
BSI 8-20-5,6H	H (m)	51,5	57,1	62,7	68,3
	LI=12t P (t)	LI + 36	LI + 48	LI + 60	LI + 72
BLI 6-20-5,6H	H (m)	25,1	36,3	51,1	
	LI=12t P (t)	LI + 60	LI + 72	LI + 96	

H: Altura bajo gancho / Height under hook / Hauteur maximale sous crochet / Высота под крюком / Kanca altı yüksekliği / الارتفاع أسفل الخطاف

P: Peso / Weight / Poids / Вес / Ağırlık / وزن

Para alturas intermedias tomar el lastre correspondiente a la altura superior / For intermediate heights take the ballast corresponding to the higher height / Pour les hauteurs intermédiaires, opter pour le lest correspondant à la hauteur immédiatement supérieure / Для промежуточных высот возьмите балласт, соответствующий большей высоте / Orta yükseklikler için daha üst bir yüksekliğe karşılık gelen ağırlığı alınız. / لارتفاعات البينية يرجى استخدام الثقل العائد لارتفاع الأعلى

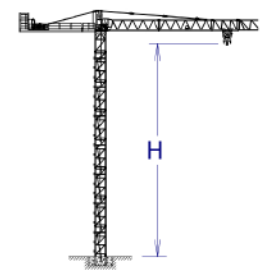
DENOMINACIÓN / DENOMINATION / DÉSIGNATION / НАЗВАНИЕ / AÇIKLAMA / اسم		L [m]	A [m]	H [m]	P / W [kg]		
Torre inferior / Lower tower / Tour inférieure / Нижняя башня Alt kule / البرج السفلى	TLI20-5,6	5,886	2,306	2,357	4235		
	TSI20-5,6	5,966	2,328	2,390	5390		
	TSRI20-5,6	5,990	2,257	2,257	6562		
	TRID24-5,6	5,990	3,202	3,202	8400		
Torre / Tower / Tour Башня / Kule / برج	TL20	4,175	2,201	2,281	2095		
	TL20-5,6	5,886	2,306	2,357	2938		
	TS20-5,6	5,966	2,328	2,390	3604		
	TSR20-5,6	5,990	2,257	2,257	4262		
	TSR20-5,6A	5,926	2,388	2,325	3637		
	TS20-5,6A	5,978	2,381	2,331	4221		
	TR24-5,6	5,990	2,760	2,835	4625		
TRD24-5,6	5,977	2,740	2,285	5130			
Torre asiento pista + base punta de torre + orientación Slewing table + tower head base + slewing mechanism Tour pivot + base du porte-flèche + mécanisme d'orientation Сиденье площадки + основание верхней секции башни + поворотный механизм Göbek +kule kafa bölümü tabanı+mekanizma برج وحدة الدوران + قاعدة رأس البرج + الية الدوران			8,120	2,501	2,265	10500	
Tramo de pluma Jib section Tronçon de flèche Секция стрелы Bom bölümü أجزاء الذراع	PT19-21	10,180	1,740	2,180	2750		
	PT19-22+Tr	10,220	1,600	2,240	3340		
	PT19-23	5,280	1,600	2,195	1385		
	PT19-24	10,200	1,600	2,000	2500		
	PT19-25	10,200	1,600	2,000	1610		
	PT19-26	10,190	1,600	2,000	1335		
PP19-27	1,025	1,740	0,785	225			
Tirante sostén pluma / Jib support tie / Tirant de flèche / Растяжка поддержки стрелы / Kol destek bağları / مشد دعامة الذراع			6,540	1,785	0,335	2270	
Contrapluma II con mecanismos (sin cable) y plumin auxiliar Counterjib II with mechanism (without rope), and auxiliary jib Contre-flèche avec mécanisme (sans cale) et fléchette auxiliaire Противовесная консоль II с механизмами (без троса) и вспомогательной дополнительной стрелой Mekanizmalı kuyruk II (kabloşuz) ve yardımcı bom uzantısı الذراع المعاكس II مع آليات (بدون كابل) وريشة مساعدة			12,000	2,100	2,355	7535	
Contrapluma I / Counterjib I / Contre-flèche I / Противовесная консоль I / Kuyruk I / I المعاكس I			2,532	1,906	0,585	955	
Polipasto / Hook assembly / Palan / Попуснасм / Kanca takımı / بكرة		SR/DR		1,490	0,400	1,680	600
Carro / Trolley / Chariot / Грузовая тележка / Şaryo / عربة		SR/DR		2,660	2,350	2,135	1200
Plataforma y cabina (2 x 1,5) / Platform and cabin / Plateforme et cabine منصة وكابينة / Platform ve kabin			3,520	2,060	2,400	1.085	
Contrapeso / Counterweight / Contrepoids / Противовес / Denge ağırlığı / موازنة معاكسة		Lastre / Ballast / Lest / Балласт / Alt ağırlık taşları / نقل		3,800	0,580	1,500	6000
				3,800	0,275	1,500	3000
				3,800	0,180	1,500	2000
Transporte torre de montaje/ Jacking cage transport / Transport de tour de montage / Транспортировка монтажной башни / Kaldırma kafesinin taşınması / نقل برج التركيب		TM20L-5,6		9,550	2,070	2,520	5.690



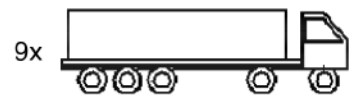
T: Torre / Tower / Tour / Башни / Kuleler / أبراج
H: Altura / Height / Hauteur / Высота / Yükseklik / ارتفاع

Otras configuraciones de torre / Other tower configuration / Autres configurations / Прочие конфигурации / Diğer konfigürasyonlar / مكونات أخرى

Transporte / Transport / Transport / Транспортировка / Taşıma / نقل

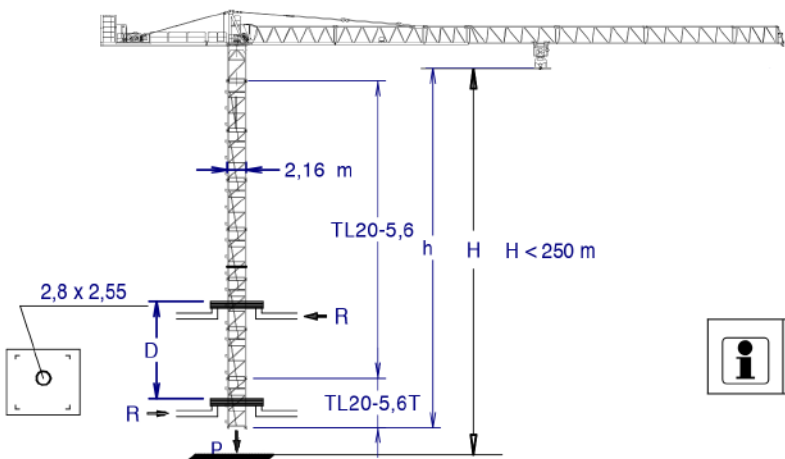


H=44,6 + AL20



9x HIGH CUBE 40'

TREPADO / CLIMBING / TÉLESCOPAGE / ЛЕСТНИЦА / TIRMANMA / التسلق



h_{max}: TL20-5,6T + 6xTL20-5,6

h (m)	P (KN)	Rmax (KN)
40,7	1245	225
16,1 - 19	1000	385

TL20-5,6T: 136.32.700

Trepado interno / Internal climbing. / Télescopage intérieur / Внутренняя лестница / Bina içi tirmanma / التسلق الداخلي

- Wiento fuera de servicio / Out of service wind / Vitesse du vent hors service / Ветровая нагрузка в покое / Rüzgar devre dışı / الريح خارج الخدمة
- Consultar / Consult / Nous consulter / Консультируйтесь / Danışınız / الرجوع إلى
- En servicio / In service / En service / В работе / Devrede / في الخدمة
- Fuera de servicio / Out of service / Hors service / В покое / Devre dışı / خارج الخدمة



JASO EQUIPOS DE OBRAS Y CONSTRUCCIONES, S.L.

Ctra./Rd. Madrid - Irún Km. 415
20.213 IDIAZABAL [Gipuzkoa]
ESPAÑA / SPAIN
P.O. Box, 23 - 20.200 BEASAIN
Tel. +34 943 - 18 70 00
Fax. +34 943 - 18 70 20
E-mail: jaso@jaso.com
http://www.jaso.com

Fecha / Date: 08-05-2014

Reservado el derecho a modificaciones sin previo aviso. Declinamos toda responsabilidad derivada de la información proporcionada / Subject to modification, without previous warning. This information is supplied without liability / L'entreprise se réserve le droit de procéder à des modifications sans préavis. Nous déclinons toute responsabilité quant aux informations fournies / Мы оставляем за собой право на внесение изменений без предварительного уведомления. Мы снимаем с себя любую ответственность в отношении предоставленной информации / Önceden bildirilmeksizin değiştirilme hakkı saklıdır. Verilen bilgiler için hiçbir sorumluluk kabul etmemekteyiz / حقوق التغيير محفوظة دون إشعار مسبق. دون أدنى مسؤولية عن المعلومات المقدمة



HEAVY DUTY S.A.
Panamericana Norte Km 25
Lampa, Santiago
CHILE

Tel: (+56 2) 2 952 7800
E-mail: info@heavyduty.cl

www.heavyduty.cl

Representantes exclusivos en Chile de Jaso.